

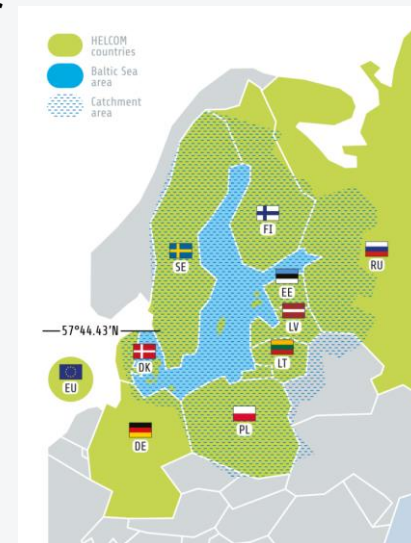
A minimalist line-art topographic map of the United States, showing the outlines of the states and major geographical features like the Rocky Mountains and the Appalachian range. The map is rendered in a light gray color against a white background.

SMHI

SEATRACK WEB

Seatrack Web och HELCOM

- Seatrack Web tillhandahålls och utvecklas på uppdrag av HELCOM (KBV)
- Seatrack Web utvecklas inom ett konsortium
- Utöver detta har SMHI kundspecifika uppsättningar



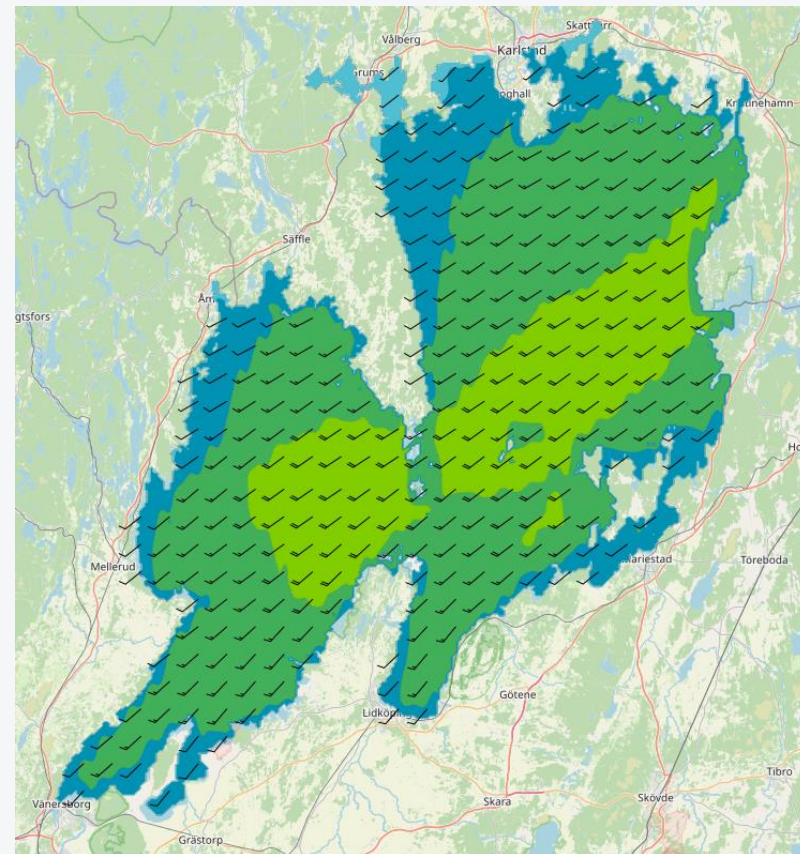
Kustbevakningen

- I Sverige är Kustbevakningen den största användaren
- Seatrack Web är webbaserat och användare loggar själva in och startar simuleringar
- KBV anropar Seatrack Web direkt i Sjöbasis och startar simuleringar därifrån



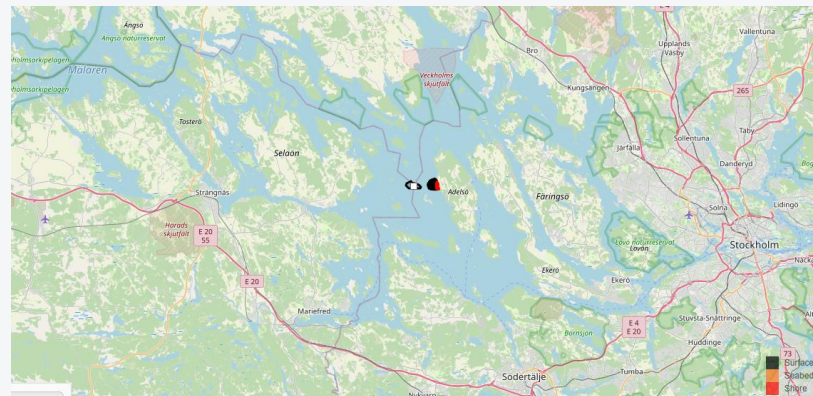
Olika uppsättningar

- Tre lokala uppsättningar i Sverige
 - Vänern
 - Brofjorden
 - Mälaren



Oljespridningssystem

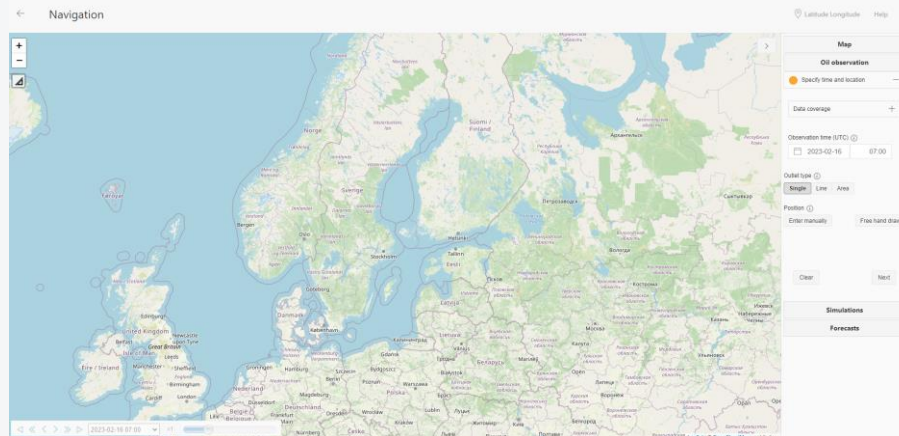
- Seatrack Web är främst ett oljespridningssystem
 - Beräknar hur oljan rör sig i vattnet
 - Simulering kan göras bakåt för att spåra källa, och framåt för att prognostisera var oljan tar vägen
 - Olika oljetyper kan väljas
 - Simulering
 - Oljespill,
 - Kontinuerliga utsläpp
 - Föremål (yta)



Starta en simulering

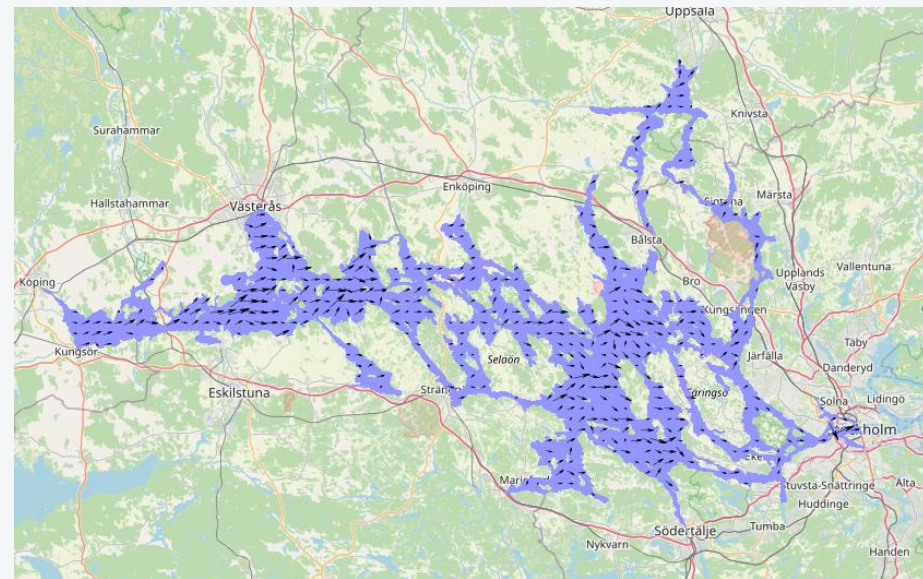
För att starta en simulering behöver Seatrack veta dessa saker:

- Position
- Tidpunkt
- Oljetyp



Seatrack Web Mälaren

- Upplösning på ca 100m
- Meteorologiska data är på 2.5 km
- Dagliga uppdateringar med 48h prognoslängd



An abstract line art design on the left side of the page, composed of several thin, black, wavy lines that flow downwards and outwards, resembling a stylized flame or a cloud.

Frågor?



SMHI

DEMO STW