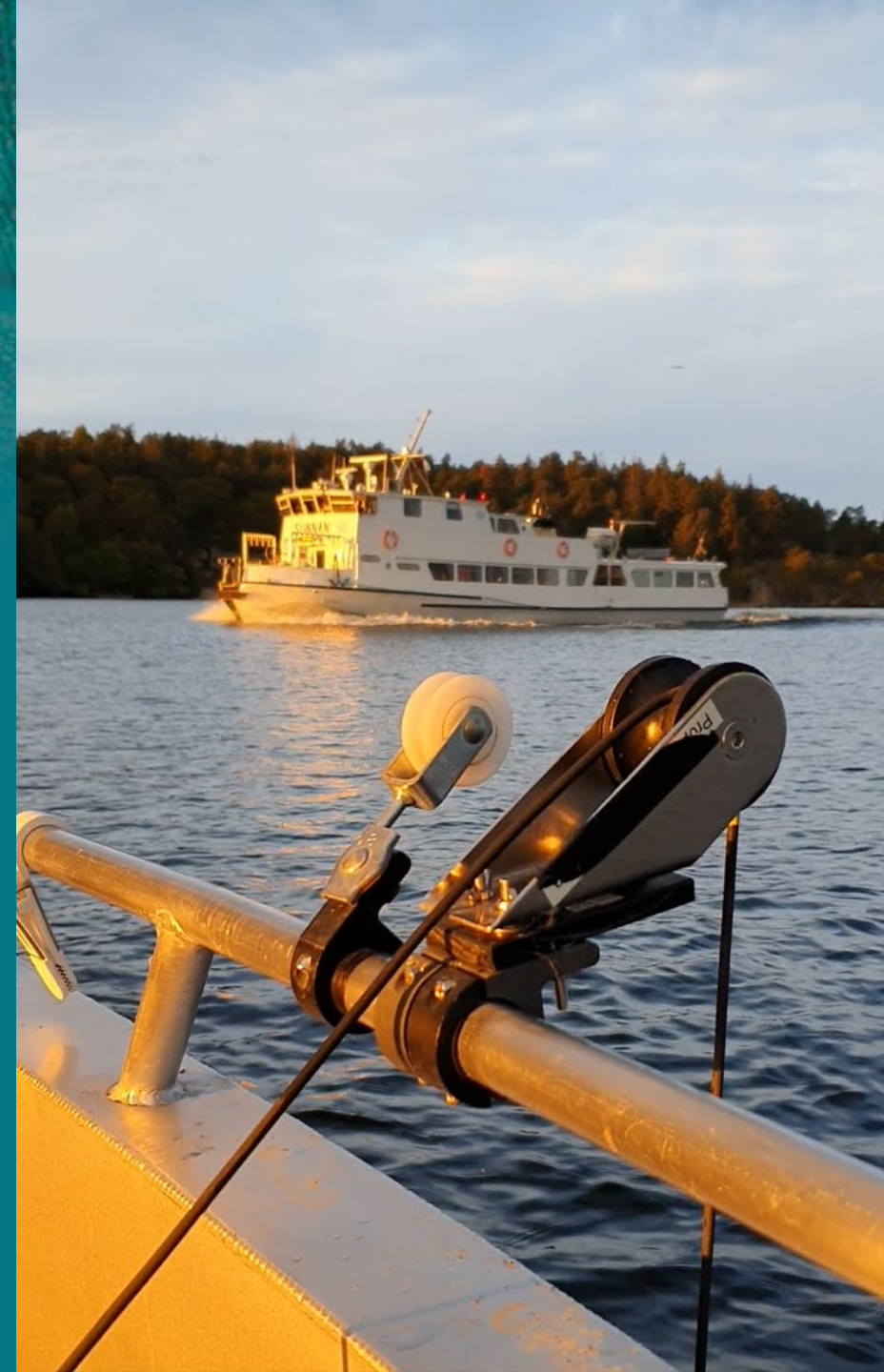




*Klimatförändringens effekter på Mälaren*  
Konferens 11 oktober 2024

# Mälaren just nu – fakta och utmaningar

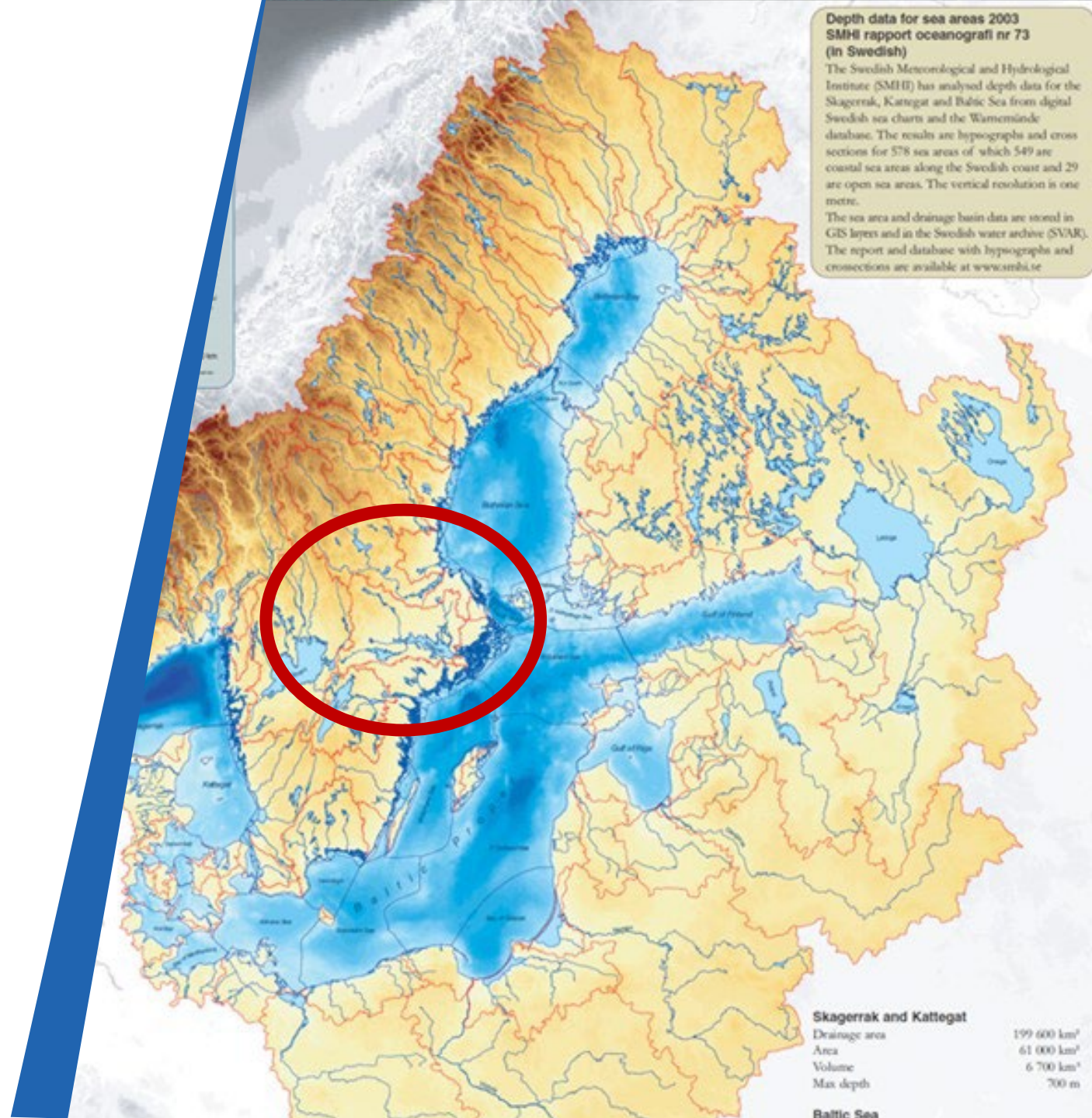
Stina Drakare  
Institutionen för vatten och miljö  
Sveriges lantbruksuniversitet, SLU



*Foto: Stina Drakare, SLU*  
*Mätning av temperatur och syrgasprofil i Klubbjärden, vattenförekomst Fiskarfjärden, 23 september 2024*

# Fakta om Mälaren

- Stort avrinningsområde
  - Påverkar sjön: 12 åar + Hjälmarén
  - Påverkar Östersjön
- Flikigt utseende med många delbassänger
  - Liknar mer sjöar i Finland än Sverige
  - Tydliga gradienter ger många habitat
- Har historia som havsvik och har haft förbindelse med Väneren och Vättern.
  - Nästan i havsnivå
  - Många arter har kunnat kolonisera
  - Vi ser till att den är sjö nu!



# Satellitbild från 24 juni 2024 Hjälmarenen och Mälaren

Tarkka Syke

What's up Map viewer Analysis Gallery More info

Cookies → EN



- Öar 8000 st!
- Vikar
- Skog 57 %
- Åker 11 %
- Bebyggd miljö:
- 1 miljon bor här!
- Södertälje kanal
- 1:a klar 1809
- 2:a klar 1924

# Satellitbild från 21 juni 2024 Östra Mälaren

- Grönområden
- Bebyggelse
- Båttrafik
- 

Även från rymden syns hur vi använder sjön!



Många badplatser och vattenverk

Byt karta

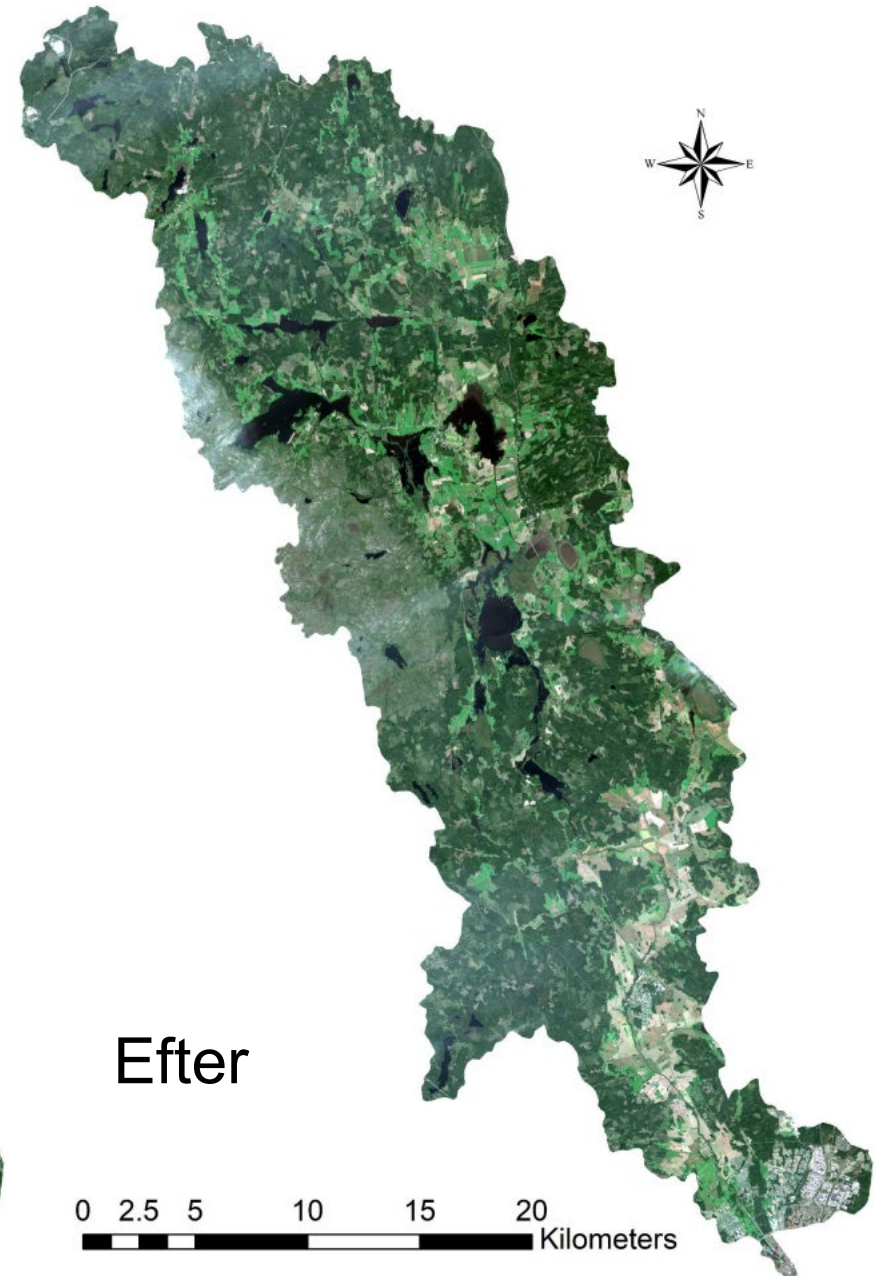
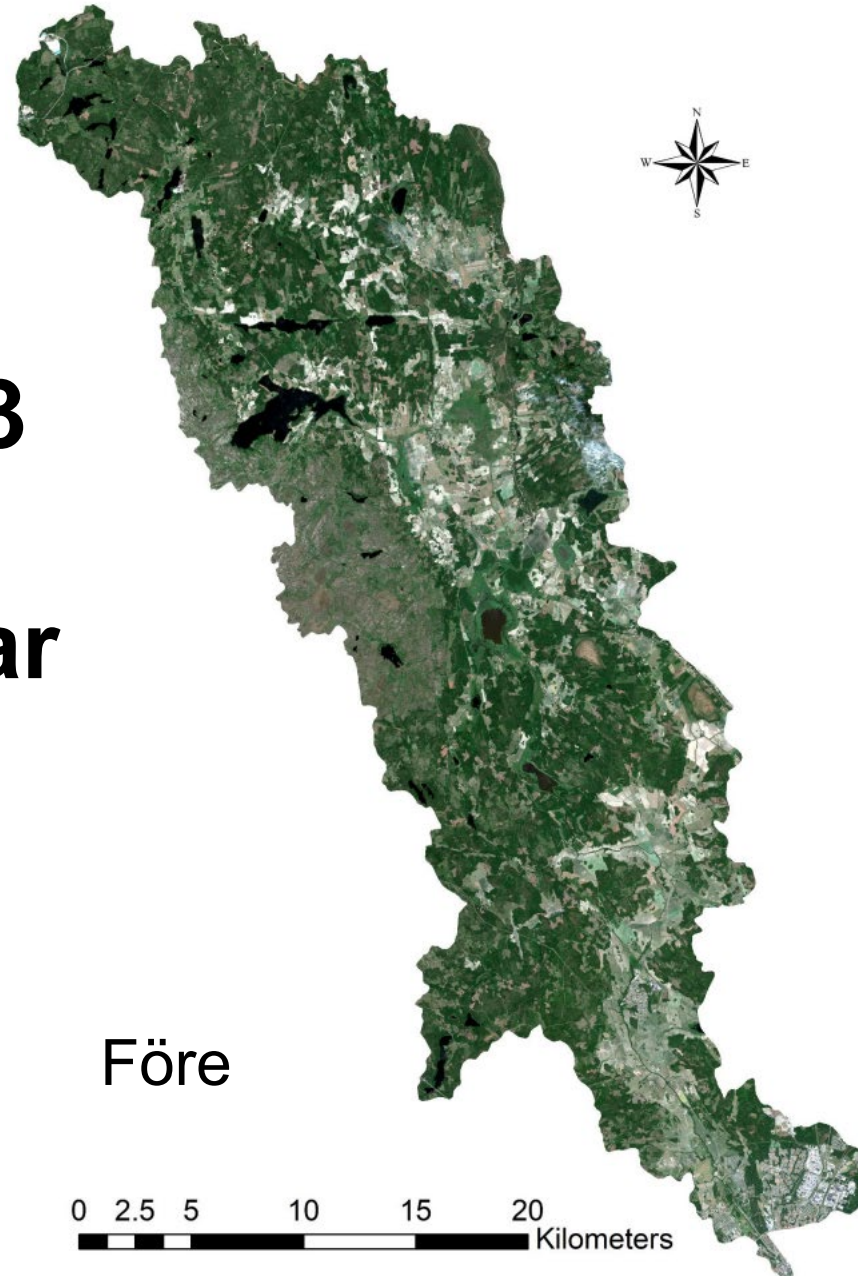


# Algblomning i Blacken, Västeråsfjärden och Granfjärden



# Regn i överflöd sommaren 2023

## Översvämningar i bl.a. Svartån



# Mälarens utmaningar enligt riskanalysen

1. Klimatförändringar med ökad temperatur, extremväder som skyfall, torka och ändrad isläggning
2. Reglering kopplat till risk för saltvatteninträngning
3. Utsläpp av näringsämnen
4. Läckage av kemikalier: båtbottnfärger, PFAS, läkemedel andra svårnedbrytbara kemiska föreningar
5. Olyckor i transportsektorn med kemikalieläckage
6. Muddring av förorenade sediment
7. Markarbeten inom områden med föroreningar
8. Förändringar av fisksamhället som överfiske, påverkan av kemikalier och vandringshinder + ökad temperatur
9. Spridning av invasiva arter