

Vattenförvaltning i kommunal planering

david.liderfelt@lansstyrelsen.se



Vattendirektivet

”Vatten är ingen vara vilken som helst utan ett arv som måste skyddas, försvaras och behandlas som ett sådant”



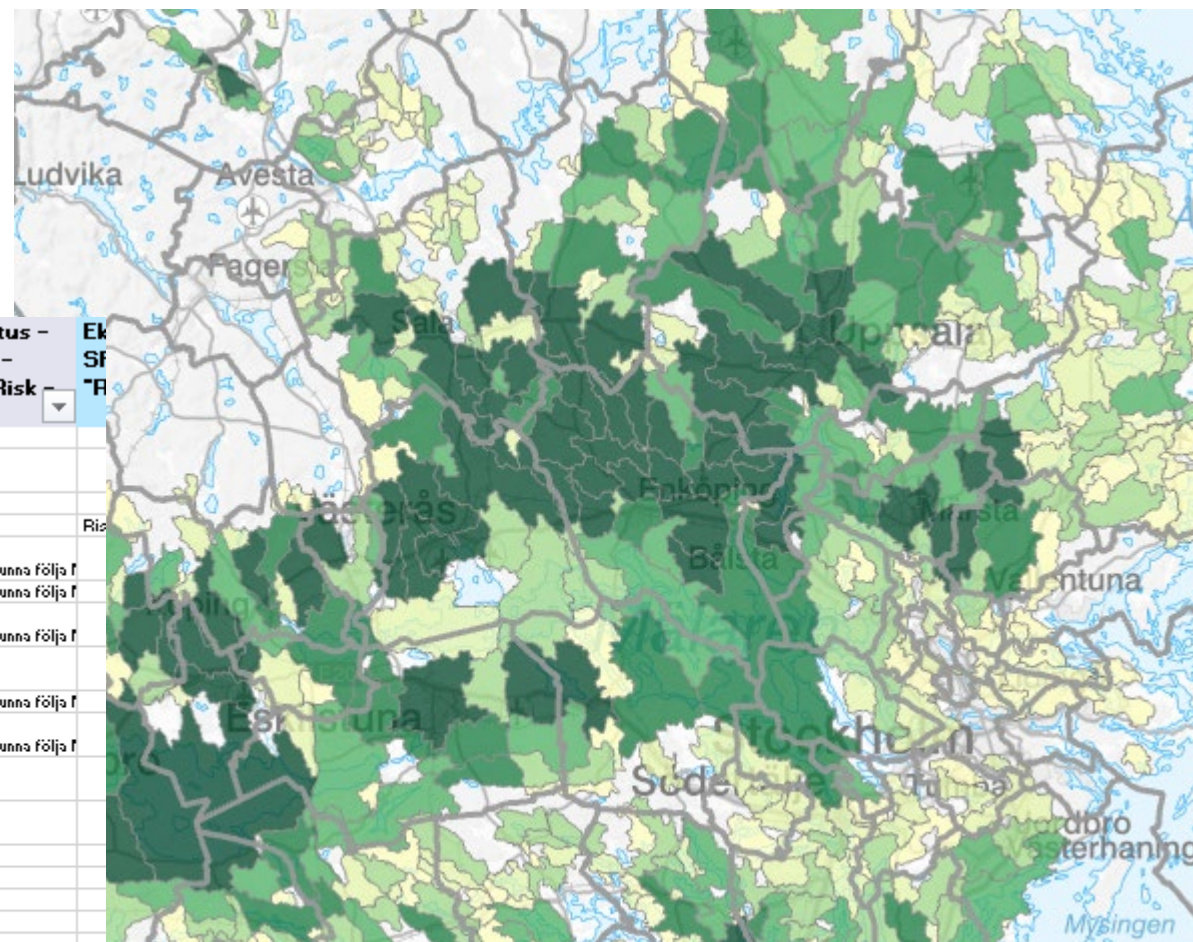
Stöd

Digitala kartunderlag

Excelbaserat underlag

VISS

Handboken för vattenplanering och www.vattenplanering.se



Vattenförekomst	Vattenförekomst - namn	Påverkanstyp / Åtgärdsnamn (VSO)	Ekologisk status - Övergödning - bedömning "Risk"	Ekologisk status - Övergödning - bedömning "Risk Osäkert"	Ekologisk status - Övergödning - bedömning "Risk Osäkert"
WA11670060	Oxundaån	Diffusa källor - Enskilda avlopp	Risk att inte kunna följa MKN		
WA11670060	Oxundaån	Diffusa källor - Jordbruk	Risk att inte kunna följa MKN		
WA11670060	Oxundaån	Diffusa källor - Urban markanvändning	Risk att inte kunna följa MKN		
WA11670060	Oxundaån	Punktkällor - Förenade områden			Risk
WA17184339	Fysingen	Diffusa källor - Andra relevanta		Osäker risk att inte kunna följa MKN	
WA17184339	Fysingen	Diffusa källor - Enskilda avlopp		Osäker risk att inte kunna följa MKN	
WA17184339	Fysingen	Diffusa källor - Jordbruk		Osäker risk att inte kunna följa MKN	
WA17184339	Fysingen	Diffusa källor - Transport och infrastruktur		Osäker risk att inte kunna följa MKN	
WA17184339	Fysingen	Diffusa källor - Urban markanvändning		Osäker risk att inte kunna följa MKN	
WA17184339	Fysingen	Historisk förorening		Osäker risk att inte kunna följa MKN	
WA17184339	Fysingen	Okänd signifikant påverkan			
WA20464408	Åkerströmmen-Holmboån	Diffusa källor - Enskilda avlopp			
WA20464408	Åkerströmmen-Holmboån	Diffusa källor - Jordbruk			
WA21976589	Lövstaån	Diffusa källor - Andra relevanta	Risk att inte kunna följa MKN		
WA21976589	Lövstaån	Diffusa källor - Enskilda avlopp	Risk att inte kunna följa MKN		
WA21976589	Lövstaån	Diffusa källor - Jordbruk	Risk att inte kunna följa MKN		
WA21976589	Lövstaån	Diffusa källor - Transport och infrastruktur			
WA21976589	Lövstaån	Diffusa källor - Urban markanvändning	Risk att inte kunna följa MKN		
WA21976589	Lövstaån	Punktkällor - Deponier			
WA21976589	Lövstaån	Punktkällor - Förenade områden			
WA21976589	Lövstaån	Punktkällor - reningsverk	Risk att inte kunna följa MKN		Risk
WA23364451	Mjörstaån	Diffusa källor - Enskilda avlopp	Risk att inte kunna följa MKN		
WA23364451	Mjörstaån	Diffusa källor - Jordbruk	Risk att inte kunna följa MKN		

Vattenförvaltningens analyskedja

Påverkan (Verksamhet)

Miljöproblem

1. Påverkansanalys –
Vilka vatten bedöms
påverkas negativt vilka
verksamheter

2. Statusklassning –
Klassning av kemiska
och biologiska
parametrar

3. Riskbedömning –
Sammanvägning av
påverkan + miljöproblem -
finns risk att god ekologisk
status ej uppnås

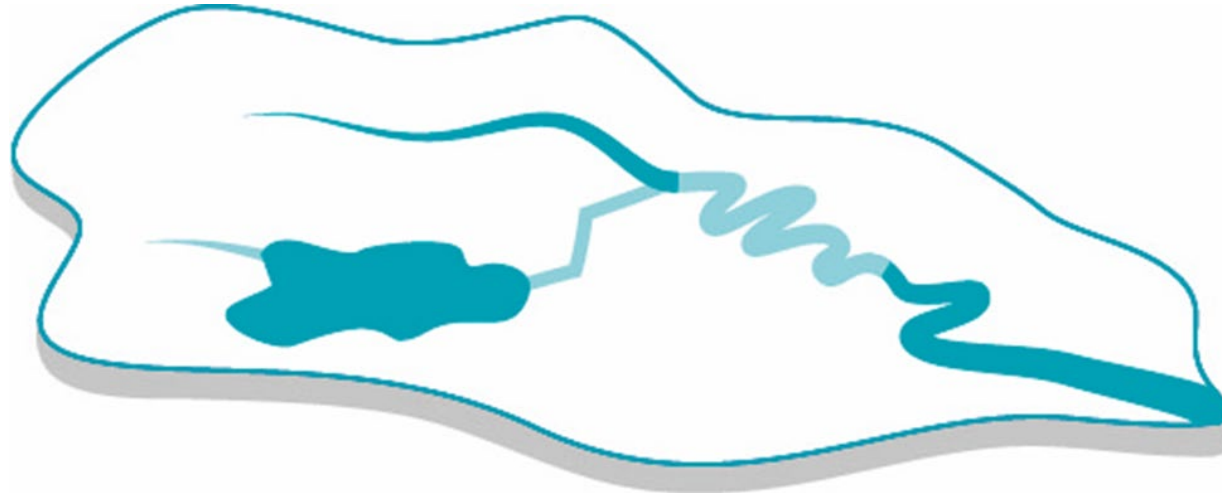
4. Åtgärdsanalys –
Vilka åtgärder behöver
göras, och var?

5. Normsättning –
Vilken miljökvalitetsnorm
och vilka undantag ska
gälla?

**Åtgärds-
program**

**Ekonomisk
analys**

Grunden för arbetet är avrinningsområden



Prioriterade utmaningar i distriktet

- Minska övergödningen från avloppsvatten och lantbruket
- Minska påverkan från miljögifter
- Miljöanpassa verksamheter och återställa vattenmiljöer från påverkan från dämningar och rensningar
- Säkra dricksvattenförsörjningen
- Ta höjd för klimatförändringar



Vattendistrikt i Sverige



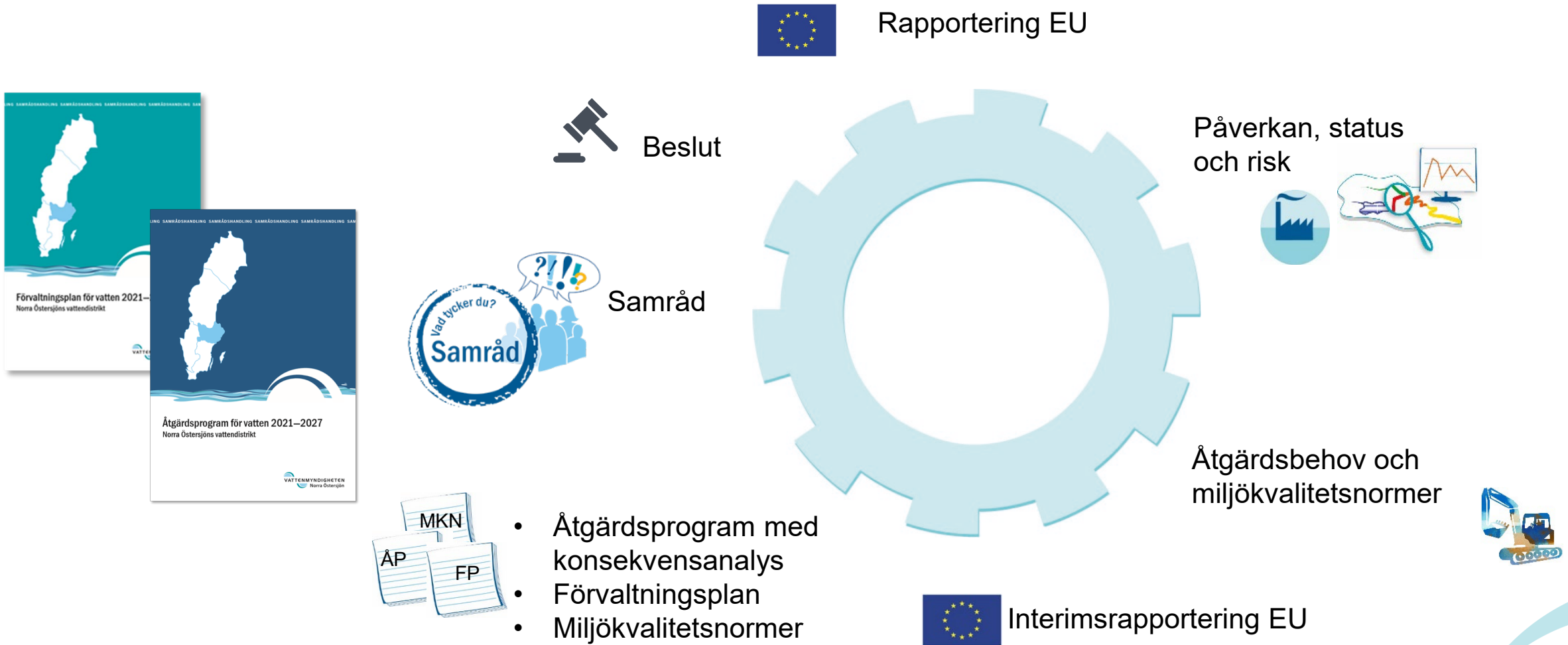
Fem vattendistrikt

Fem länsstyrelser är
vattenmyndigheter!

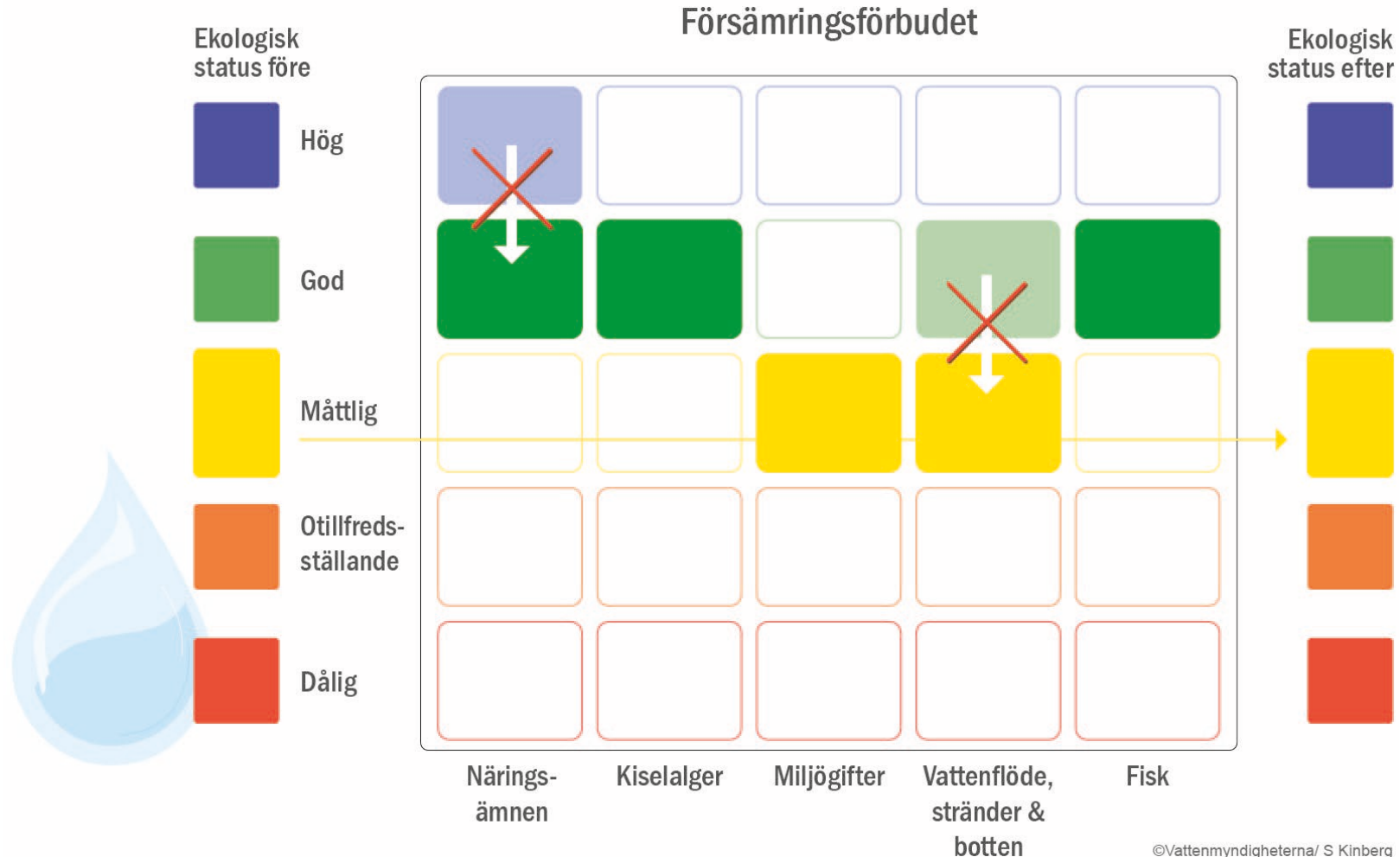
Vattendelegation i varje vattendistrikt
(beslutande organ)

Beredningssekretariat på varje
länsstyrelse

Förvaltningscykeln



Förbud mot försämring och förbud att äventyra möjligheten att uppnå miljökvalitetsnormen



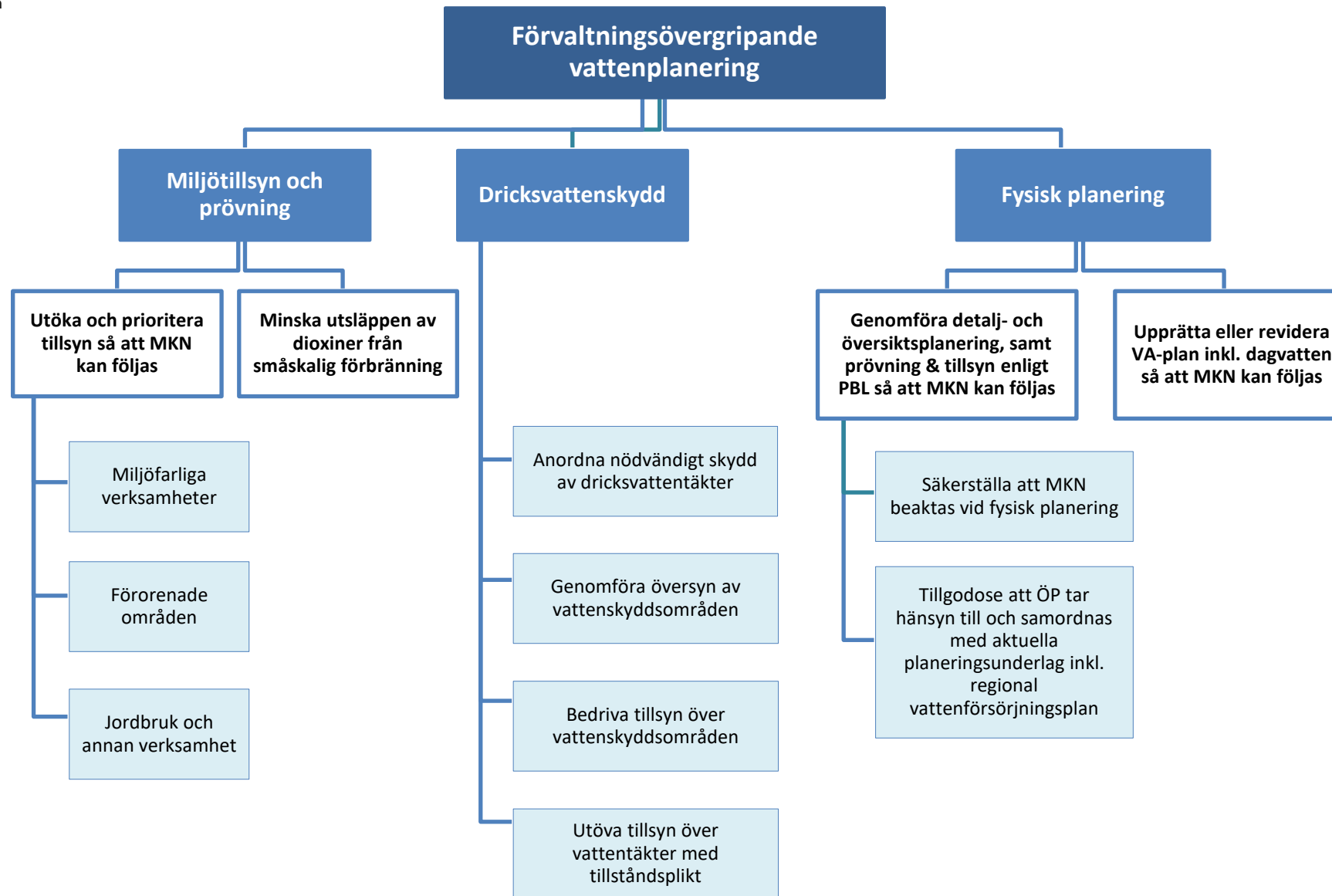
Förändring av status ska bedömas för varje enskild kvalitetsfaktor som ingår i klassificeringen av ekologisk status. Om en kvalitetsfaktor för exempelvis näringsämnen eller vattenflöde försämras träder försämringsförbudet in, även om den sammanvägda ekologiska statusen inte försämras.

Sammanhängande kedja



Åtgärder | Vattenmyndigheterna

Digitala åtgärdsunderlag (lansstyrelsen.se)



Fortsatta och nya åtgärder för kommunerna

Kommunens myndighetsroll:

- kommunal planering
- dricksvattenskydd
- tillsyn av miljöfarliga verksamheter och förorenade områden

Kommunen har också en roll som verksamhetsutövare själv eller genom bolag inom vatten och avlopp.

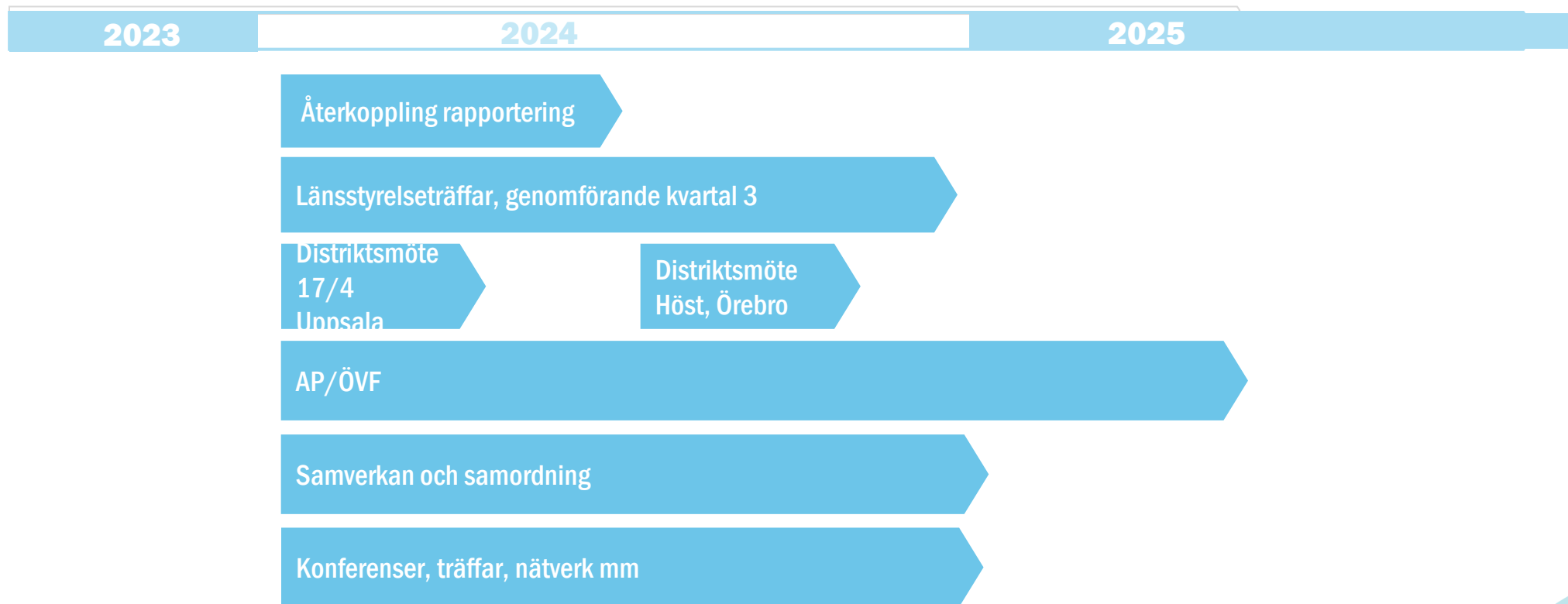


Vad menas med åtgärder?

Administrativa åtgärder – juridiskt bindande. Riktade till myndigheter, länsstyrelser och kommuner.

Fysiska åtgärder i vattenmiljön – vattenförbättrande åtgärder som en markägare eller verksamhetsutövare utför. Effekten av de administrativa åtgärderna.

Distriktsarbete - 24



Åtgärdsprogram - läshänvisning

1. Förvaltningsplan kapitel 8 – Sammanfattning av åtgärdsprogram
2. Åtgärdsprogram kapitel 1 – Introduktion
3. Åtgärdsprogram kapitel 2 – XX
4. Förvaltningsplan kapitel 7 – Miljökvalitetsnormerna
5. Åtgärdsprogram kapitel 3 – Samhällsekonomisk konsekvensanalys