



Ny kartläggning av vandringshinder i Mälar- Hjälmarmynnande vattendrag

Mälarseminariet 29 nov 2023
SLU, Ultuna

Jonas Berglind

LIFE IP Rich Waters
Länsstyrelsen i Västmanland



Havs
och Vatten
myndigheten



LIFE IP Rich Waters

- Sveriges största EU-projekt inom miljöområdet
- Ett samarbete mellan myndigheter, kommuner, företag, forskare och vattenvårdsförbund
- Syftar till att öka åtgärdstakten enligt åtgärdsprogrammet
- Fyra huvudteman: vattenplanering, övergödning, konnektivitet och miljögifter.





Uppdatering av rapport



Fria vandringsvägar i
Mälar- och Hjälmarmynnade vattendrag
– En kartläggning av vandringshinder och lekomyråden för fisk



LÄNSSTYRELSENS
MEDELANDSERIE
2009:06
MILJÖENHETEN
ISSN 1400-4712



**Fria vandringsvägar i Mälar- och
Hjälmarmynnade vattendrag**
– En uppdatering av rapporten från 2009



Norconsult



Havs
och Vatten
myndigheten





Vad, syfte

- Uppföljning av rapporten *Fria vandringsvägar i Mälars- och Hjälmarmynnande vattendrag - en kartläggning av vandringshinder och lekomyråden för fisk 2009:06* (Länsstyrelsen i Uppsala län)
- Den nya versionen är beställd av Länsstyrelserna i Örebro och Västmanlands län genom LIFE IP Rich Waters. (Norconsult är utförare)
- Syftet är att inventera vilka åtgärder som har gjorts och vad som är kvar att arbeta med i de vattendrag som blev inventerade 2008-2009.
- Lyfta fram goda exempel och inspirera till att fler åtgärder genomförs.





Vad är det vi får?

- Genomförda åtgärder; vad som har hänt sen 2009
- Strömsträckor med dess yta och klass för lekområden (1-3)
- Återstående vandringshinder med dess nya totalpoäng (1-5)
- Kartor med vandringshinder utmärkta
- Framtagna förstudier





Vad har hänt sen 2009?

- I förra rapporten: 136 vandringshinder
- I nuvarande: 106 vandringshinder
- 30 vandringshinder har åtgärdats (22%)
- Redovisas för de vattendrag det gäller





Några exempel på åtgärder

Sävjaån

SMHI-damm med totalpoängen 5 av 5 möjliga i förra rapporten

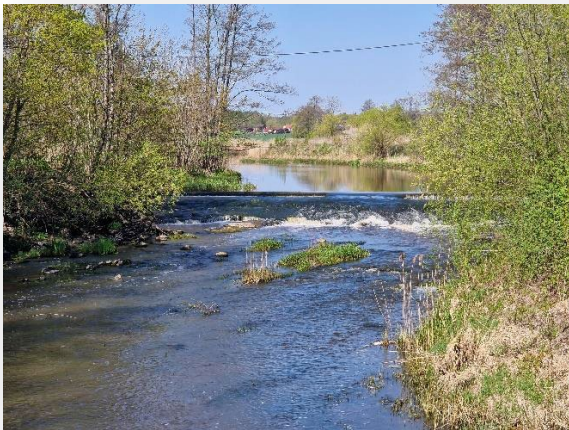




Några exempel på åtgärder

Almbro- Täljeån, Örebro

Damm med 4,65 av 5 möjliga poäng i förra rapporten





Metod

En ny prioriteringsplan för vilka vandringshinder som borde åtgärdas för att nå maximal nytta; de mest kostnadseffektiva åtgärderna.

- Intervjuer med nyckelpersoner på länsstyrelser, kommuner samt med aktiva aktörer (förbund, intresseorganisationer mm).
- Några av platserna har besökts i fält för klassning av strömsträckor som skapats och/eller där vandringshinder har rivits ut.
- Där åtgärder gjorts har vandringshinder uppströms fått en ny totalpoäng.
- Samma metodik för prioriteringen som förra gången har använts.
- Inga nya vattendrag har tillkommit.





Hur har totalpoängen bedömts?

Utifrån beskrivningar av vandringshindren har alla hinder bedömts och poängsatts enligt dessa prioriteringskriterier

Kategori	Kriterier	Min poäng (1)	Max poäng (5)	Viktning %
Lekområde uppströms	Hur mycket lekområde frigörs om dammen åtgärdas.	Liten areal lekområde av låg kvalitet	Hög areal lekområde av god kvalitet	35
Hinder nedströms	Hur många vandringshinder finns nedströms och hur omfattande är dessa.	Flera stora hinder nedströms	Inga hinder nedströms	20
Kraftutvinning	Kraftutvinning	Ja vattendom utan minQ	Nej Eller vattendom med tillräcklig minQ	20
Fallhöjd	Fallhöjden i meter	Hög fallhöjd	Låg fallhöjd	15
Svårighetsgrad	Komplicerad närmiljö, kulturmiljö m.m.	Höga kulturmiljövärden, komplicerad närmiljö	Inga kulturmiljövärden, och okomplicerad närmiljö	10





NAP

- 24 av de 106 återstående vandringshinder är anmälda till NAP
- Kastar ljus även på hinder som inte är NAP





Två exempel från rapporten

- Hedströmmen, Västmanlands län
- Örsundaån, Uppsala län





Hedströmmen

Flera vandringshinder har åtgärdats.

Till exempel Kallstena med en slitsränna och Östtuna med ett omlöp med en ny strömsträcka



Östtuna kraftstation, omlöp





Hedströmmen

Strömsträckor

Klassas mellan 1 till 3 utifrån vad fiskarten asp föredrar som lekområde

Sträcka (nummer i kartan)	Namn lokal	Yta (m ²)	Klass (1-3) ¹	Kommentar
1 (1)	Vid Granåker	280	3	Högt värde då den är opåverkad av vattenregleringen.
2 (2)	Vid Djurgårdslund	1000	2	Högt värde, klass 2 för asp, då den är opåverkad av vattenregleringen.
3 (3)	Nedström Kallstena	5000	3	Spillfåra men får i dagsläget kontinuerligt vatten från omlöpet.
4 (4)	Nedströms Östtuna	1250	3	Spillfåra men får i dagsläget kontinuerligt vatten från omlöpet.
4b (5)	NY Omlöp Östtuna	1330	2	Vattenflöde enligt vattendom
5 (6)	Ekeby	2210	3	Spillfåra och är beroende av att vatten släpps från regleringsdammen
6 (8)	Lyftinge	850	2	Spillfåra och är beroende av att vatten släpps från regleringsdammen





Hedströmmen

Återstående vandringshinder med totalpoäng

Vandringshinder	V-hinder nr (nummer i kartan)	Ny total poäng hinder	Kommentar
<i>Kallstena</i>			<i>Fiskväg</i>
<i>Östtuna</i>			<i>Fiskväg</i>
Ekebydammen	1 (7)	3,25	NAP
Lyftinge kraftverk	2 (9)	1,65	NAP
Kolsva kraftstation	3 (11)	1,11	NAP



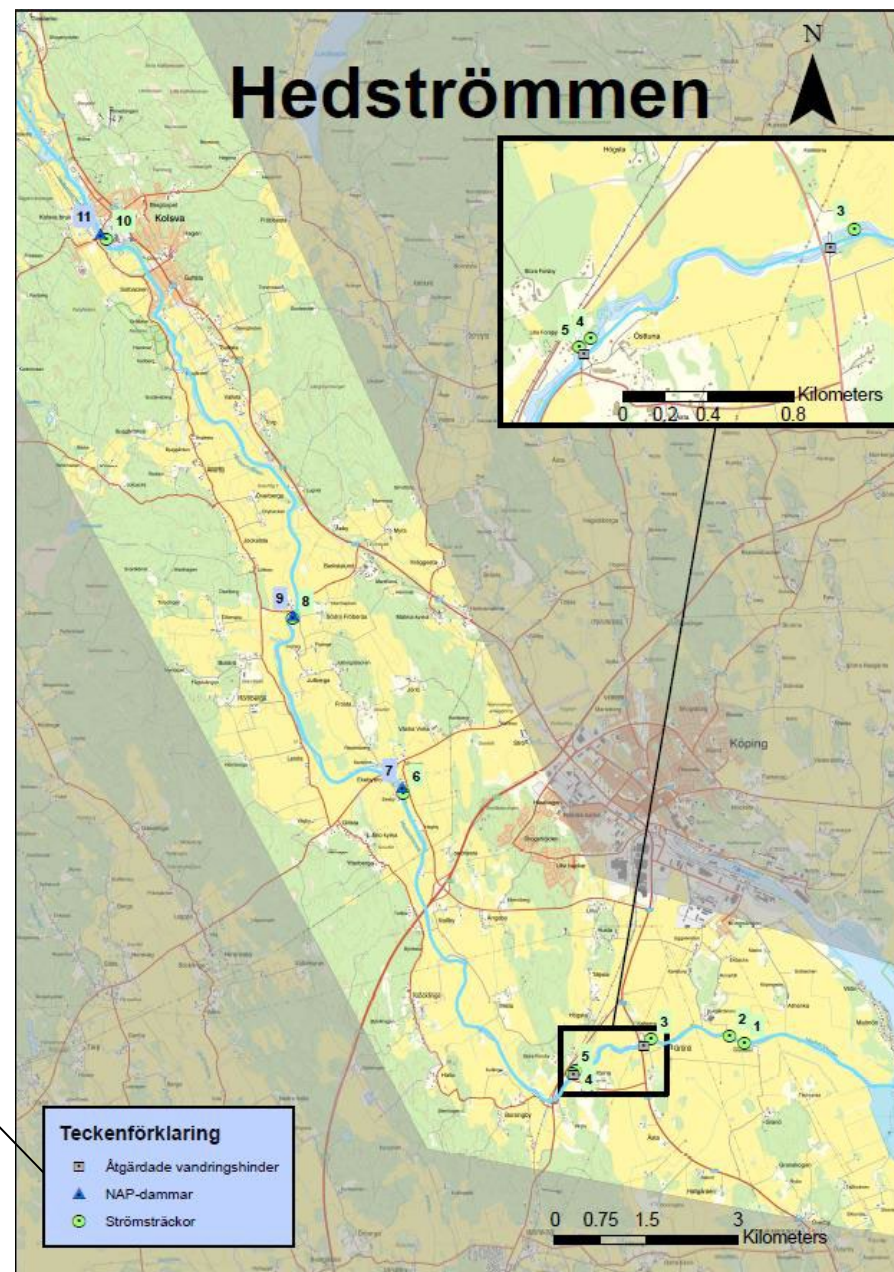


Hedströmmen

Bedömningen har gjorts i nedre delen av Hedströmmen.

Teckenförklaring

- Åtgärdade vandringshinder
- NAP-dammar
- Strömsträckor





Örsundaån

- Det nedersta vandringshindret vid Vånsjöbro är åtgärdat
- Uppströms hittades asprom redan året efter



Härnevi kvarn, vandringshinder





Örsundaån

Strömsträckor

Sträcka (nummer i kartan)	Lokal namn	Yta (m ²)	Klass (1–3)	Kommentarer
1 (1)	Vånsjöbro nedströms kvarnen	1151	3	Asplek förekommer
2 (2)	Vånsjöbro vid kvarnen	1560	3	Asplek förekommer
3 (3)	Nedströms Härnevi kvarn	126	2	Asprom konstaterad
4 (4)	Härnevi kvarn	1029	3	Beroende av att vatten släpps genom dammen.
5 (6)	Nedströms Högby kvarn	560	3	Beroende av att vatten släpps genom dammen.
6 (8)	Nedströms Forsby kvarn	300	3	Beroende av att vatten släpps genom dammen.
7 (10)	Billerstena	40	2	
8 (11)	Ådalen 1	25	1	
9 (12)	Ådalen 2	35	1	
10 (13)	Nedströms Vilstena kvarn	320	1	
11 (14)	Vilstena kvarn	180	1	Beroende av att vatten släpps genom dammen.
12 (16)	Hårsbäcksdalen 1	350	2	
13 (17)	Hårsbäcksdalen 2	400	2	
14 (19)	Tegelbruket i Sör Hårsbäck	30	1	





Örsundaån

Återstående vandringshinder med totalpoäng

Vandringshinder	V-hinder nr (nummer i kartan)	Ny totalpoäng	Kommentarer
<i>Vånsjöbro</i>			<i>Utriven</i>
Härnevi kvarn	1 (5)	3,6	Tidigare poäng var 2,75
Högby kvarn	2 (7)	2,8	Tidigare poäng var 2,6
Forsby kvarn	3 (9)	2,45	
Vilstena kvarn	4 (15)	2,85	NAP 2024
Hårsbäcksdalen	5 (18)	2,7	
Sör Hårsbäck raserad tegelbyggnad	6 (20)	2,7	
Hårsbäcksdammen	7 (21)	2,7	

Härnevi kvarn med tidigare poäng 2,75 får nu 3,6.

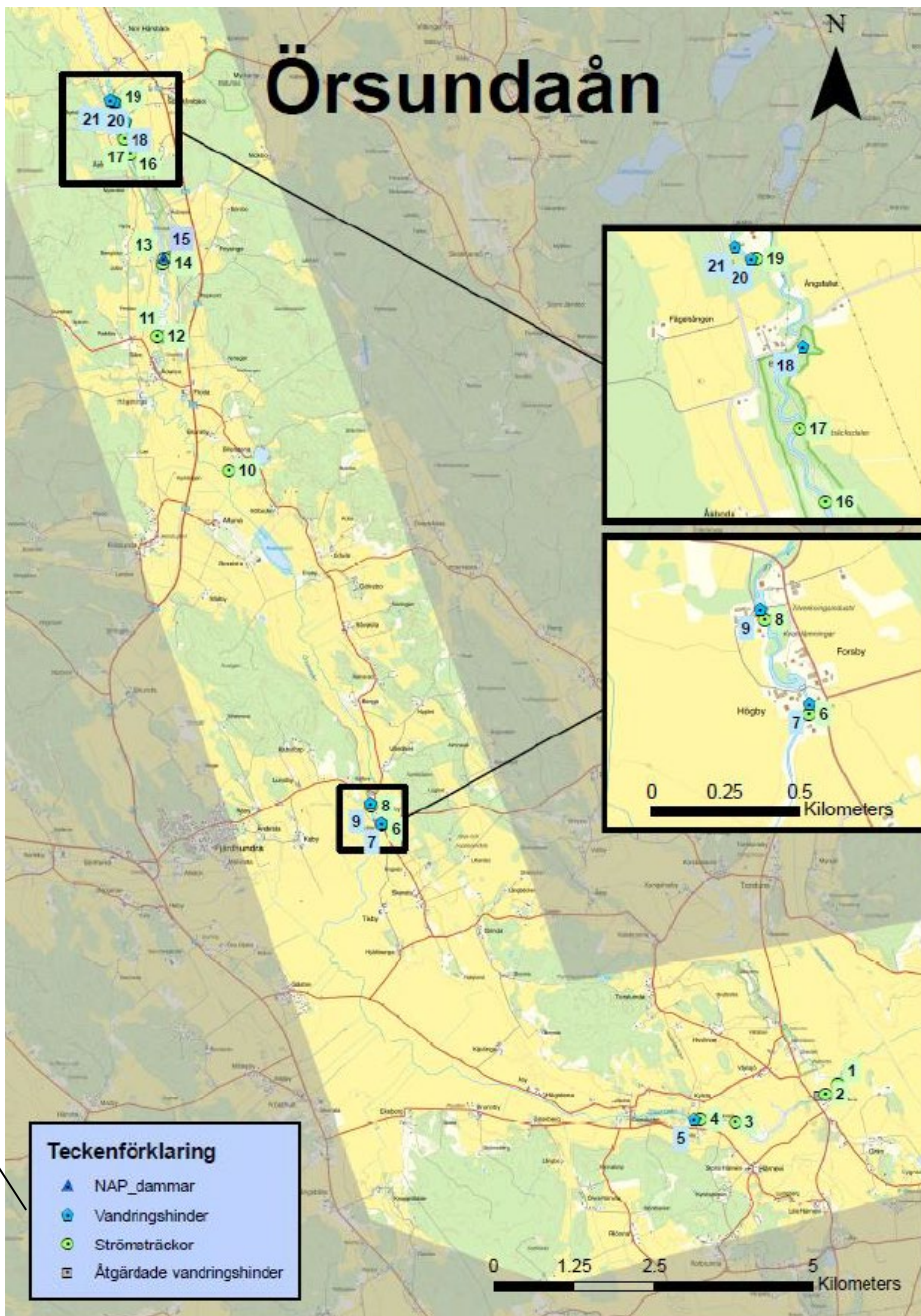




Örsundaån

Teckenförklaring

- ▲ NAP_dammar
- 🚧 Vandringshinder
- 🌿 Strömsträckor
- 🏠 Åtgärdade vandringshinder





Sammanfattning, och ett medskick

- Genomförda åtgärder: Bra kunskap, intressant och inspirerande! Det går framåt!
- Information om var förstudier finns: kortare startsträcka fram till åtgärder!
- Vandringshinder med totalpoäng för prioritering: åtgärder för mest/bäst effekt!

Medskicket:

- Vi är människor!





Rapporten publiceras på:

www.richwaters.se

Prenumerera på vårt nyhetsbrev!

Jonas Berglind

LIFE IP Rich Waters
Länsstyrelsen i Västmanland



**PRENUMERERA PÅ VÅRT NYHETSBRV
BÄTTRE VATTEN**

När du skickat in dina uppgifter nedan kommer du få ett e-postmeddelande med en aktiveringslänk, klicka på den länken för att aktivera din prenumeration.

Skicka

När du lagts till och aktiverat din prenumeration kommer du få vårt nästa ordinarie nyhetsbrev. Du kan alltid avbeställa fortsatt prenumeration via en länk i våra utskick. [Så behandlar vi dina personuppgifter.](#)



Havs
och Vatten
myndigheten