

Hur går det för aspen i Mälaren?

Johan Persson



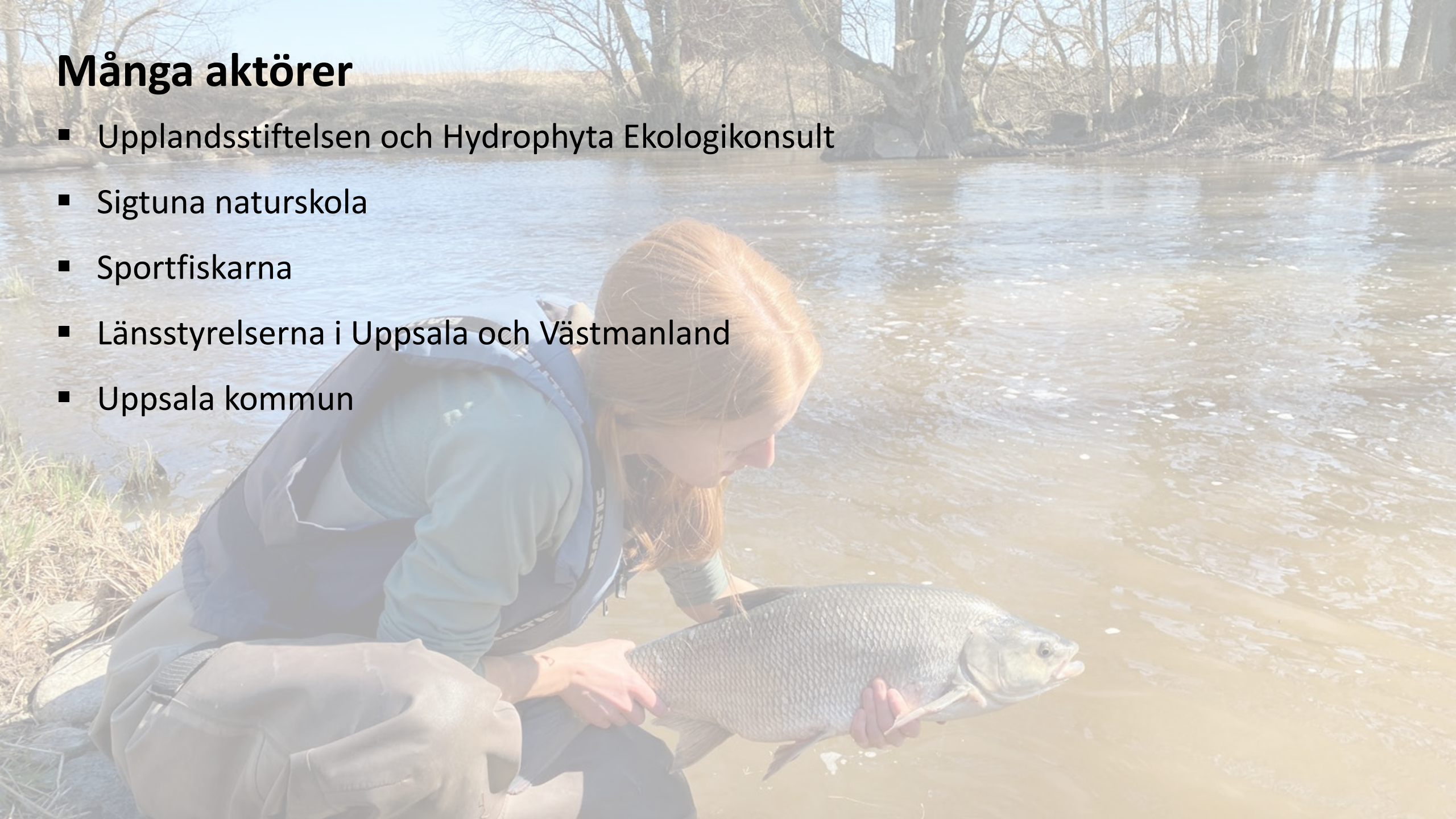


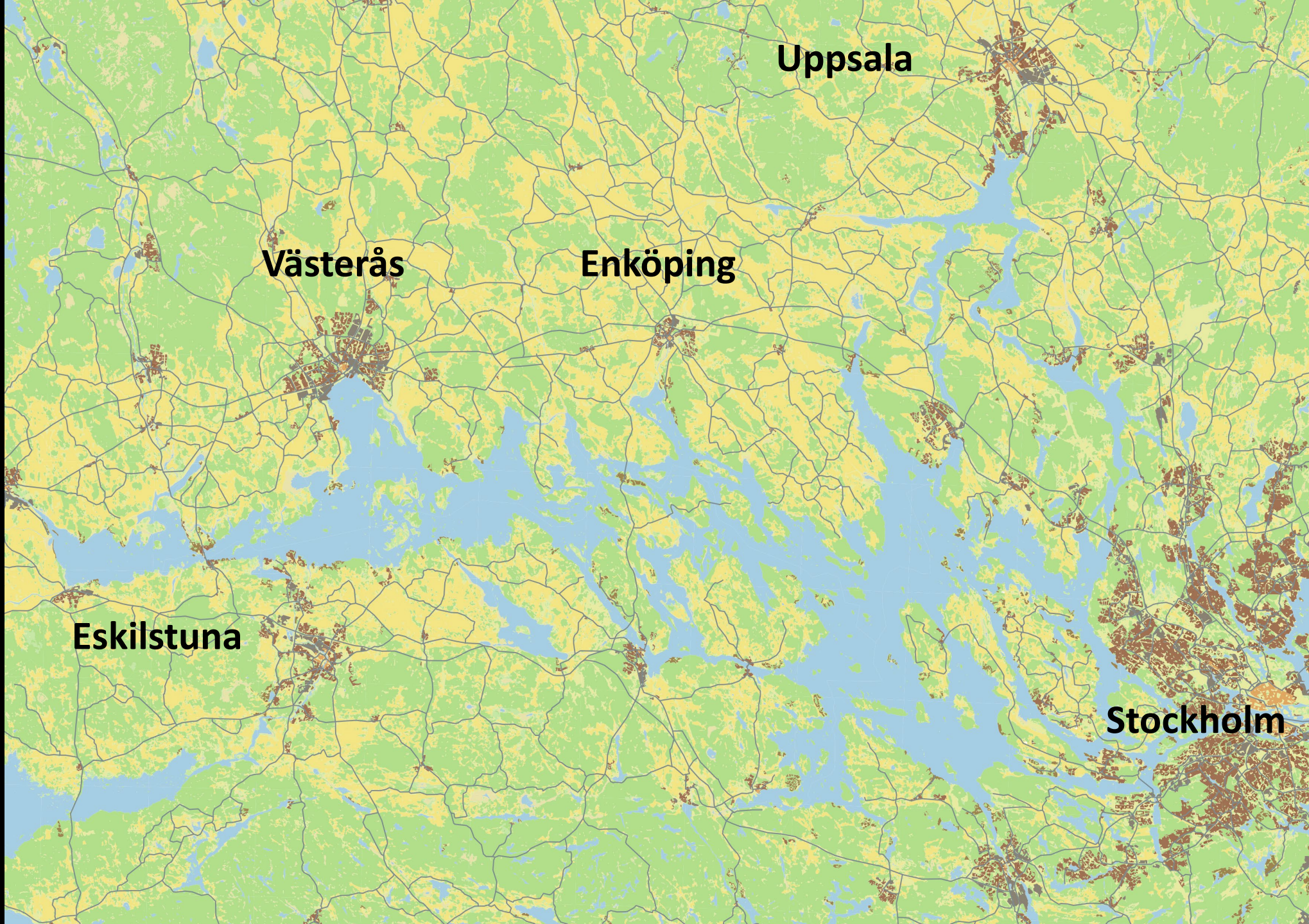
Hur tar man reda på hur det går för aspen i Mälaren?

- Nätprovfisken
- Räkna lekande aspar (visuellt eller fiskkamera)
- Märka aspar och återfånga
- Hur fångar man asp?
- Inventera romförekomst på lekplatser (DNA-analyser krävs)
- Pengar till personal och utrustning

Många aktörer

- Upplandsstiftelsen och Hydrophyta Ekologikonsult
- Sigtuna naturskola
- Sportfiskarna
- Länsstyrelserna i Uppsala och Västmanland
- Uppsala kommun





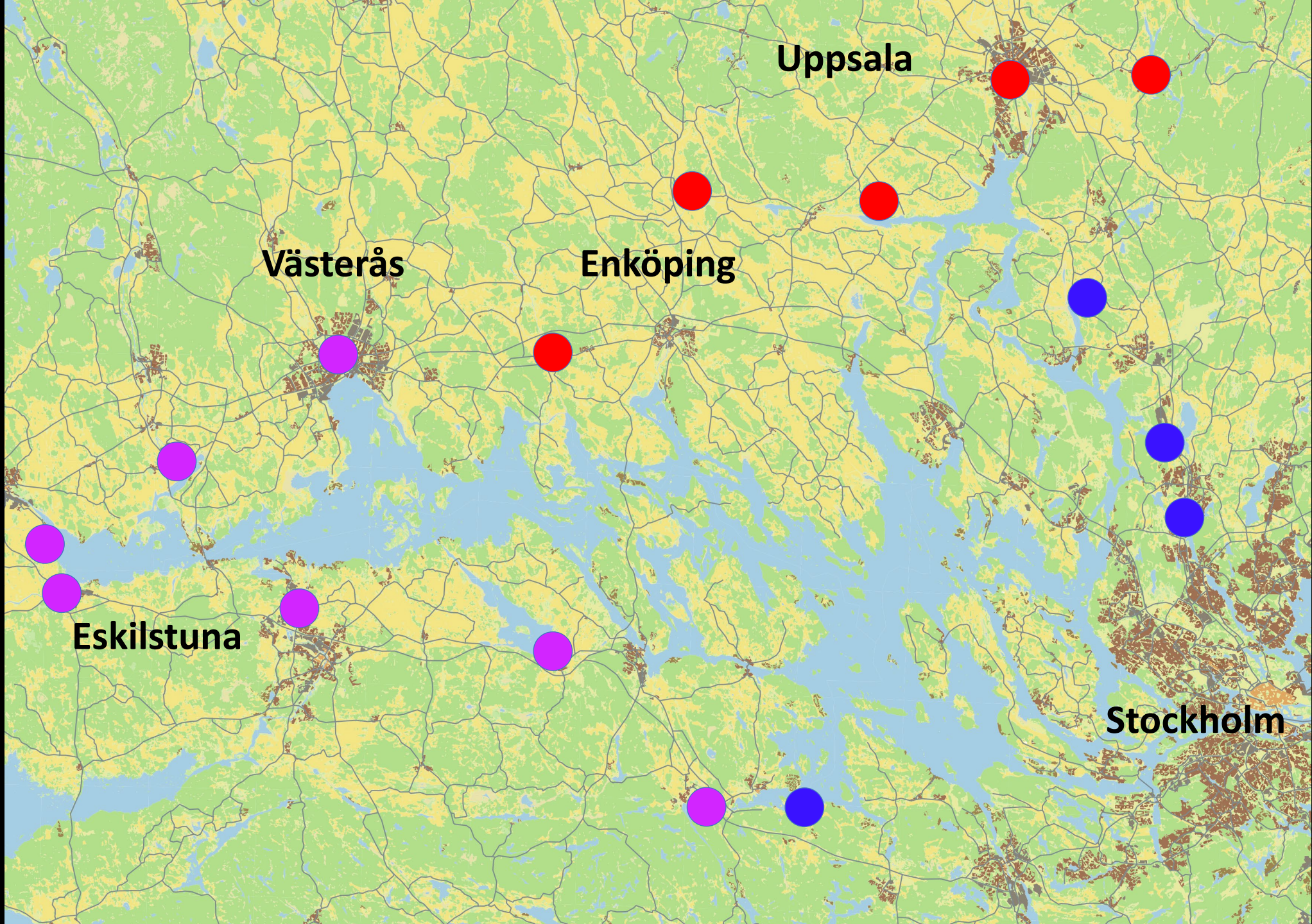
Uppsala

Västerås

Enköping

Eskilstuna

Stockholm























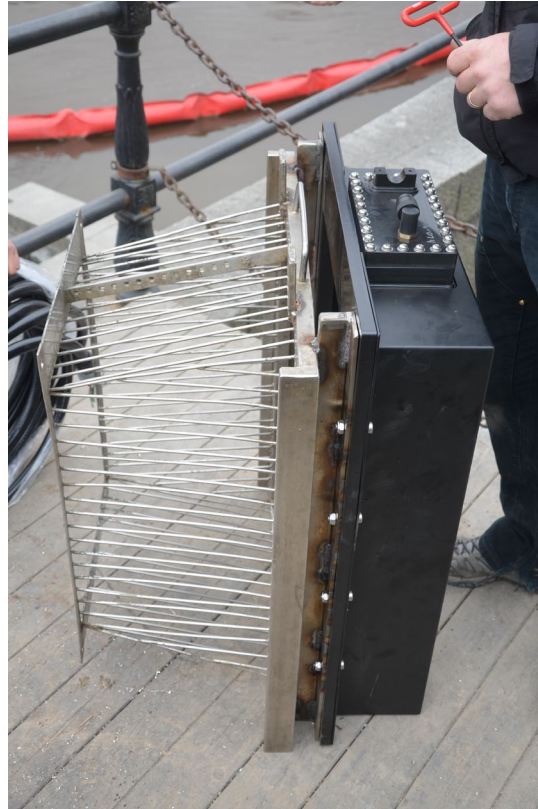




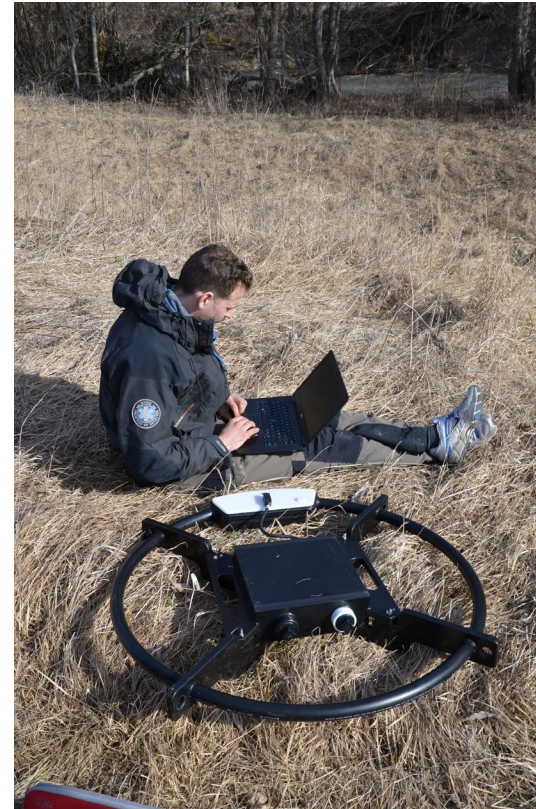
CHUB
Camp Camp Create



PIT-tagläsare



Islandsfallet
Ständigt!



Örsundaån
Vår



Aspens dag i Fyrisån







Hantera grupp



Aspens vänner i Uppland

Offentlig grupp

Startsida för community

Översikt

Administratörsverktyg

Administratörsassistenten
1 åtgärd, 1 kriterium

Deltagarförfrågningar
0 nya idag

Förfrågningar om märke
0 nya idag

Deltagandefrågor

Väntande inlägg
0 nya idag

Potentiell skräppost
0 nya idag

Schemalagda inlägg

Aktivitetslogg

Gruppregler

Innehåll som medlemmar har anmält
0 nya idag

Aviseringar om moderering
0 nya idag

Gruppkvalitet

Utöka gruppen

Inställningar



Aspens vänner i Uppland

Offentlig grupp · 629 medlemmar

Har gått med

+ Bjud in

Om Diskussion Evenemang Objekt Filer Personer Videor



Skriv något ...



Utvalt

Lägg till

Medlemmar ser inte det här avsnittet när det är tomt.

Mest relevant



Daniel Brelin

29 augusti

Ändringar i offentliga grupper

Lär dig mer om viktiga uppdateringar gällande gruppen



Medlemskap

Personer kan gå med direkt, men du bestämmer vem som kan publicera.



Besökare

Personer som inte har gått med kan som standard publicera.



Nya verktyg

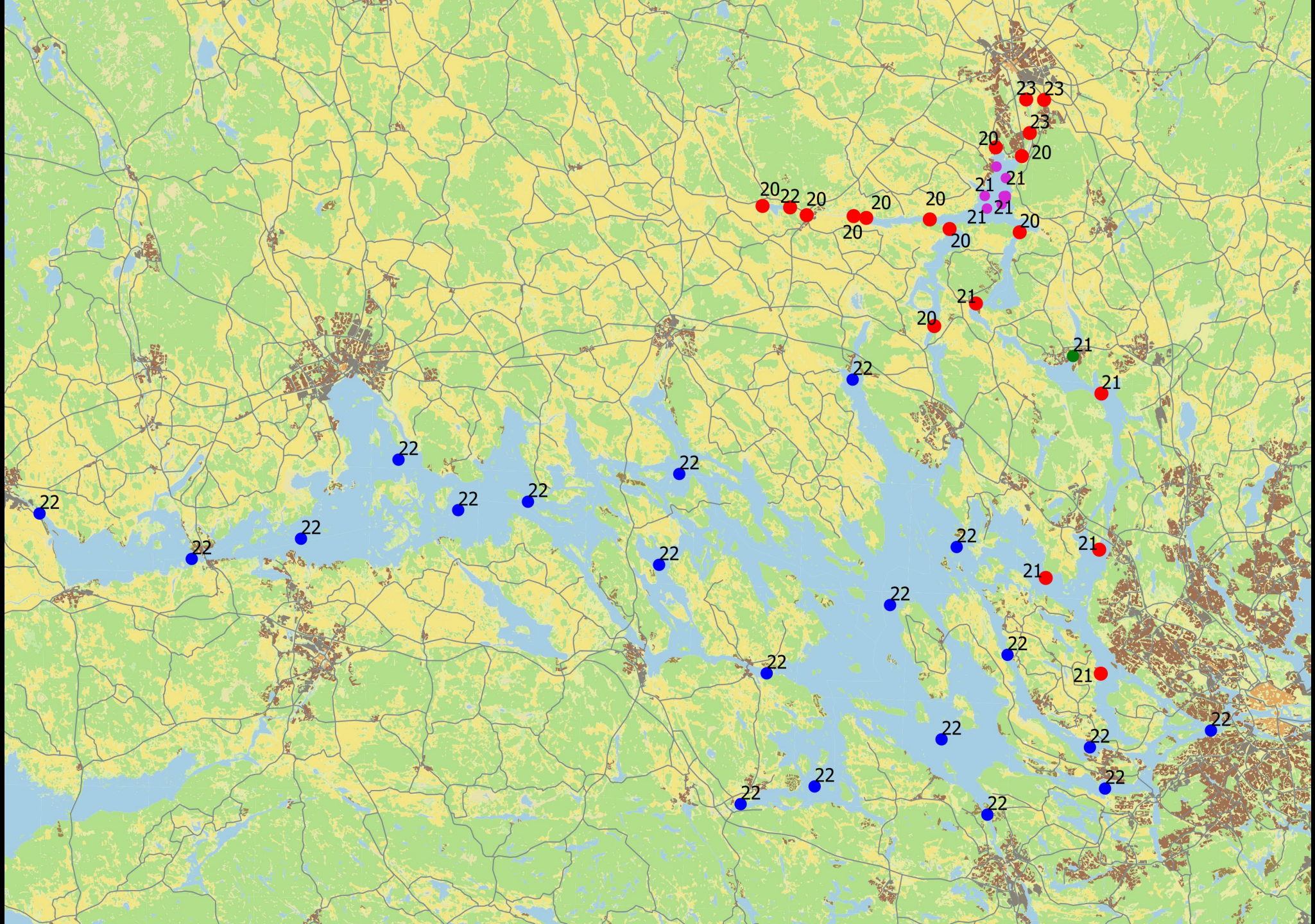
Det finns nu fler sätt att hålla din grupp säker.

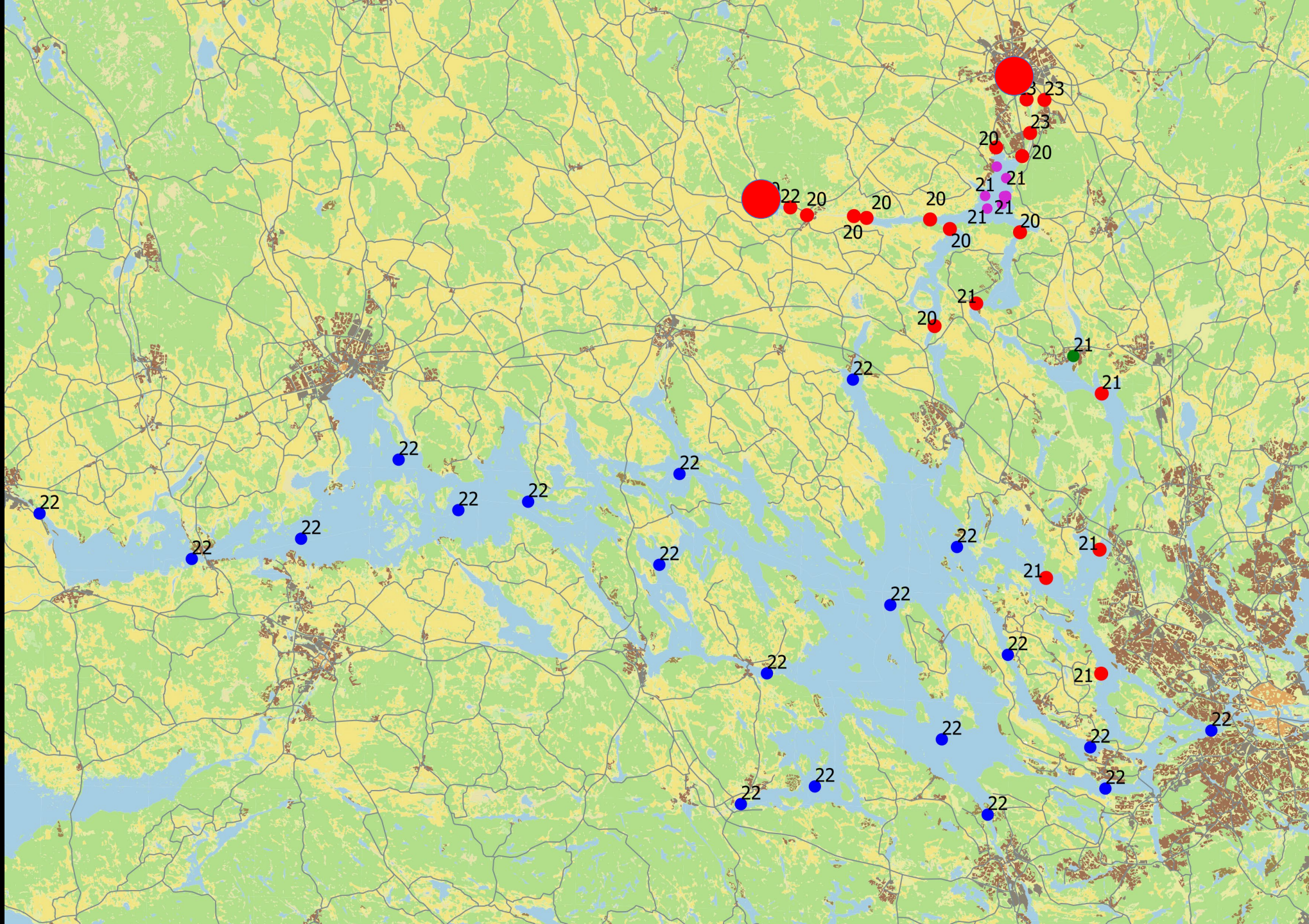
Titta på videon

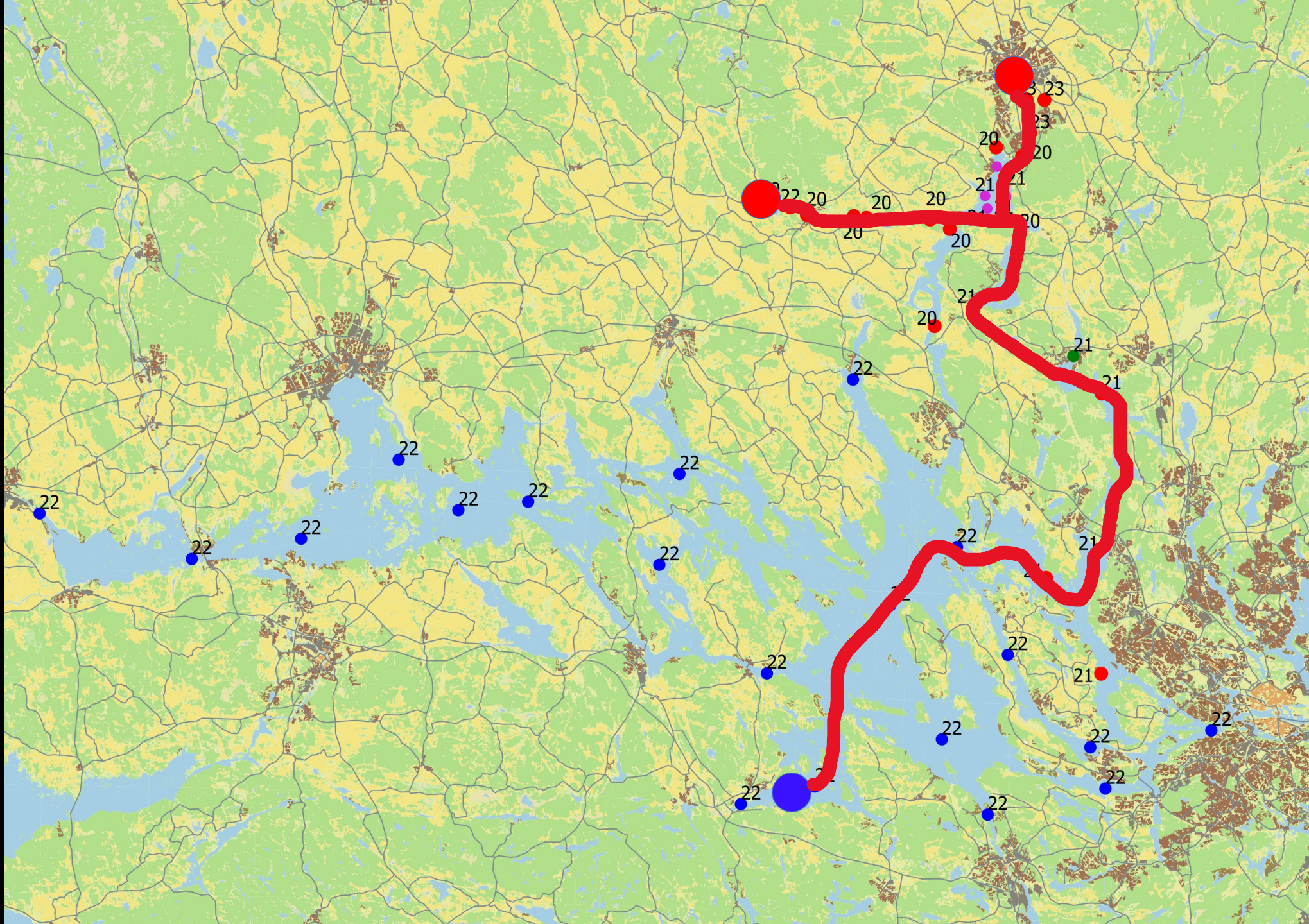


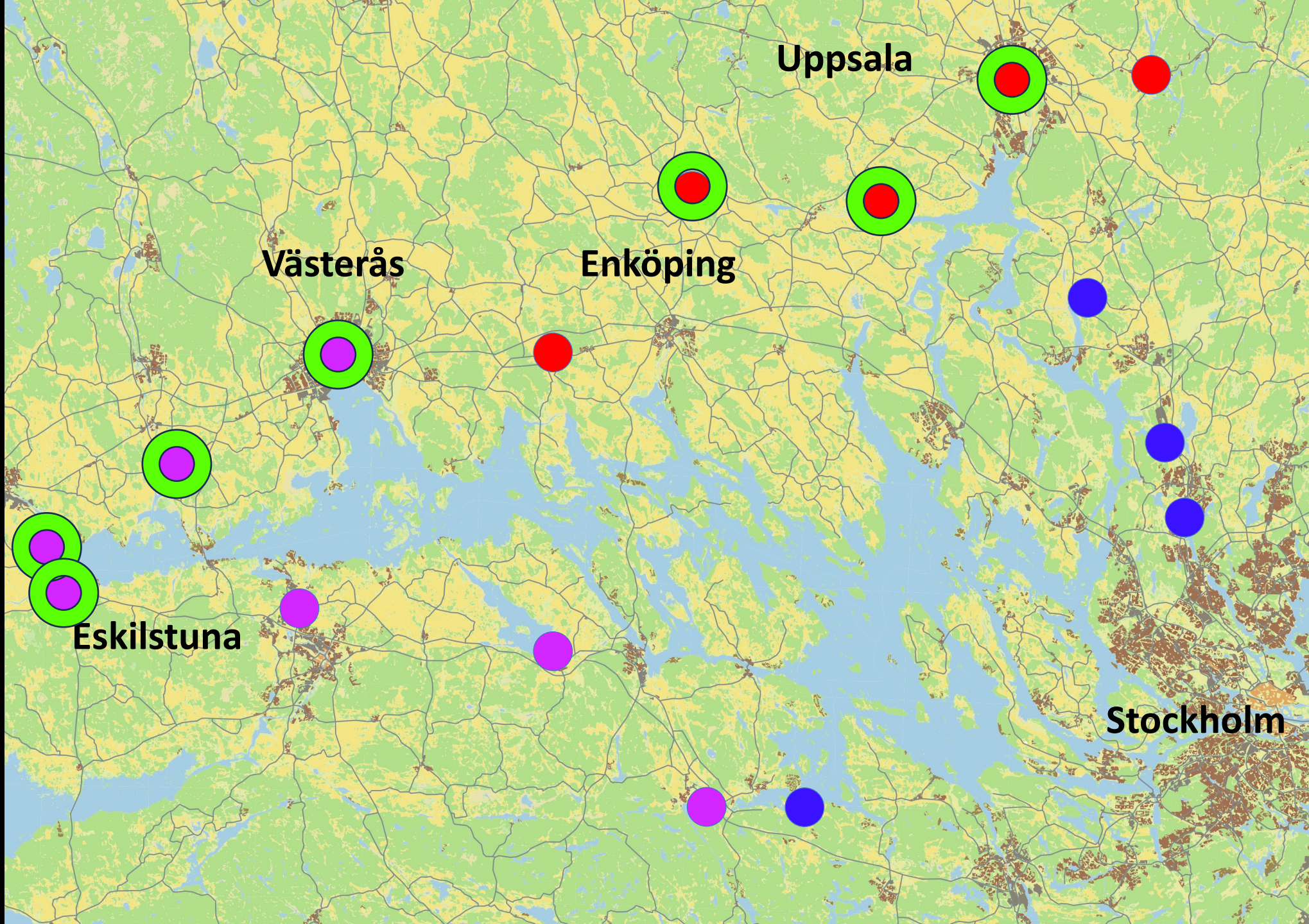












Hur går det för aspen i Mälaren?

- Fler än 800 aspar märkta sedan 2014
- Livskraftiga populationer i Örsundaån, Fyrisån och Sagån
- Merparten av asparna återvänder varje år till samma leklokal
- Oväntat många aspar simmar långt (Uppsala till Mariefred)
- Relativt hög dödlighet
- Åtgärder i vatten fungerar
- Nya kunskaper kommer fram – ovärderliga för förvaltningen
- Utvärdering och sammanställning 2024 (SLU)
- Mer åtgärder och mer aspstudier behövs! Samarbeten i hela Mälaren!





Tack för uppmärksamheten!

Rapporter på www.upplandsstiftelsen.se

johan.persson@upplandsstiftelsen.se

