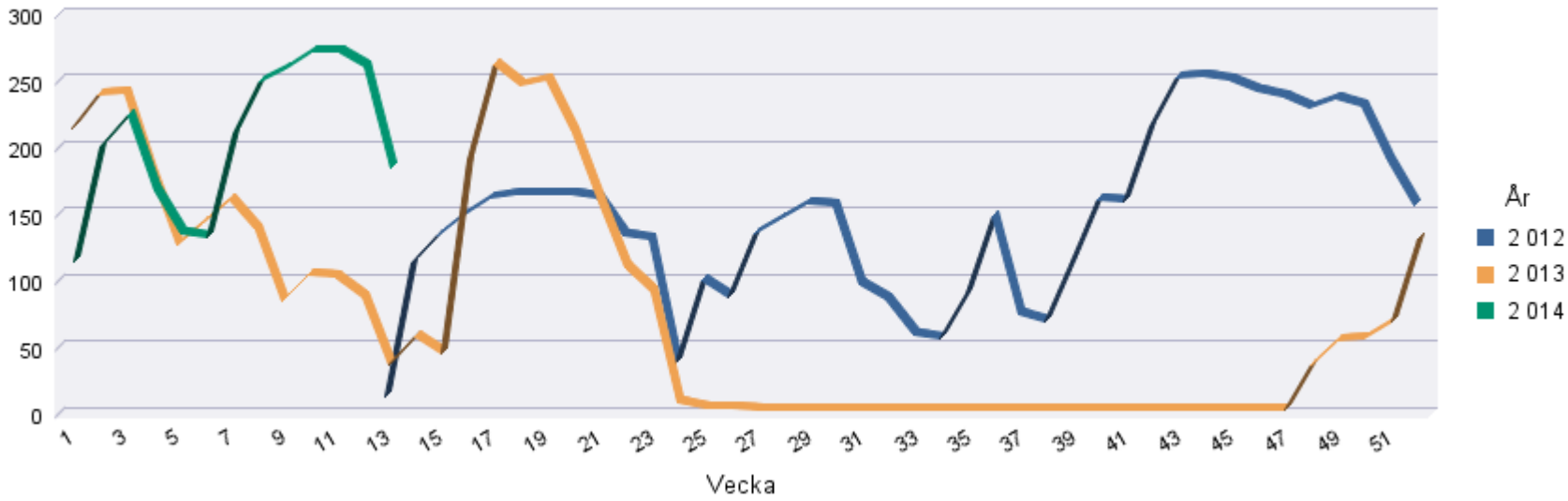


Mälarens utflöde i saltsjön M<sup>3</sup>km

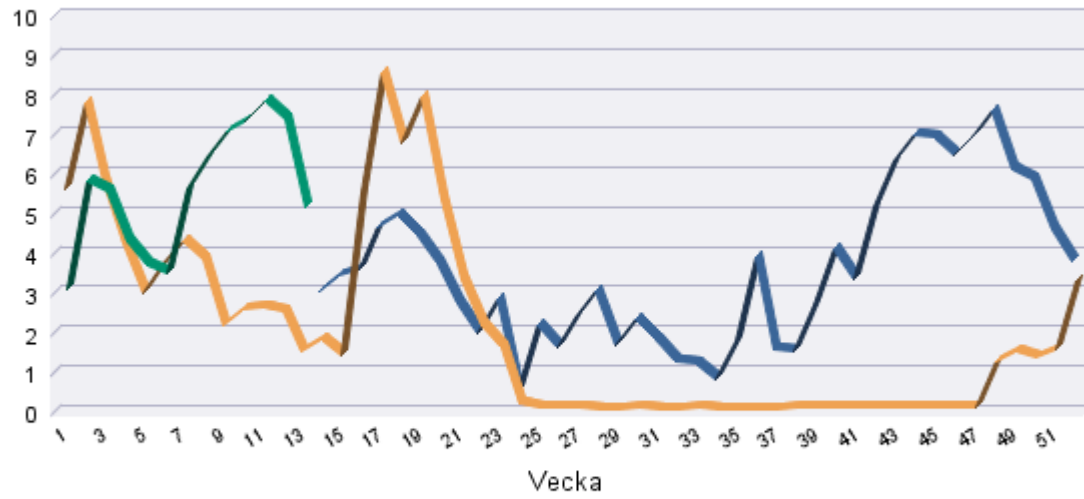


Mälarens utflöde i saltsjön M<sup>3</sup>km



Mälarrapport för perioden 2012-04-01 - 2014-03-28 analyser tagna vid Centralbron

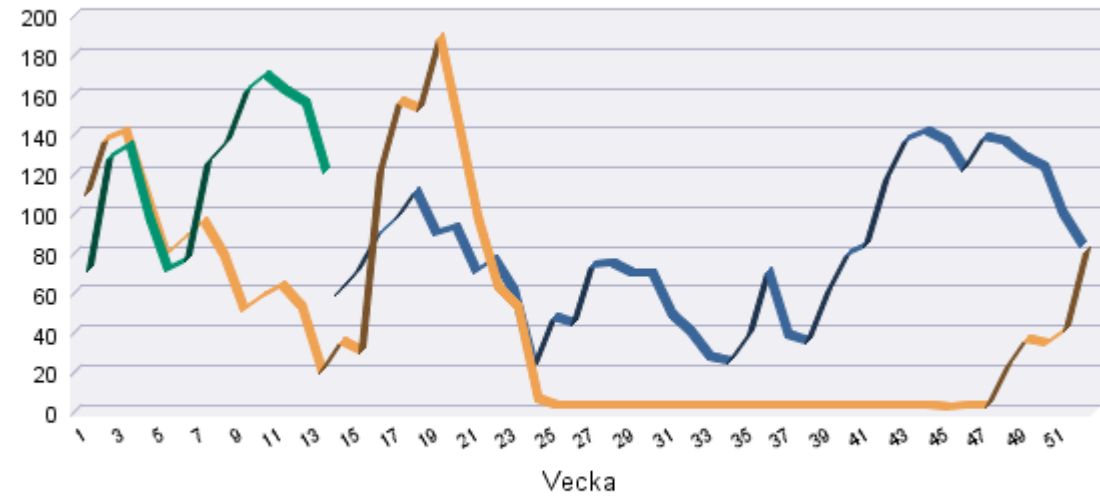
Totalfosfor, Ton



Analys / år

■ Totalfosfor / 2012 ■ Totalfosfor / 2013 ■ Totalfosfor / 2014

Totalkväve, Ton

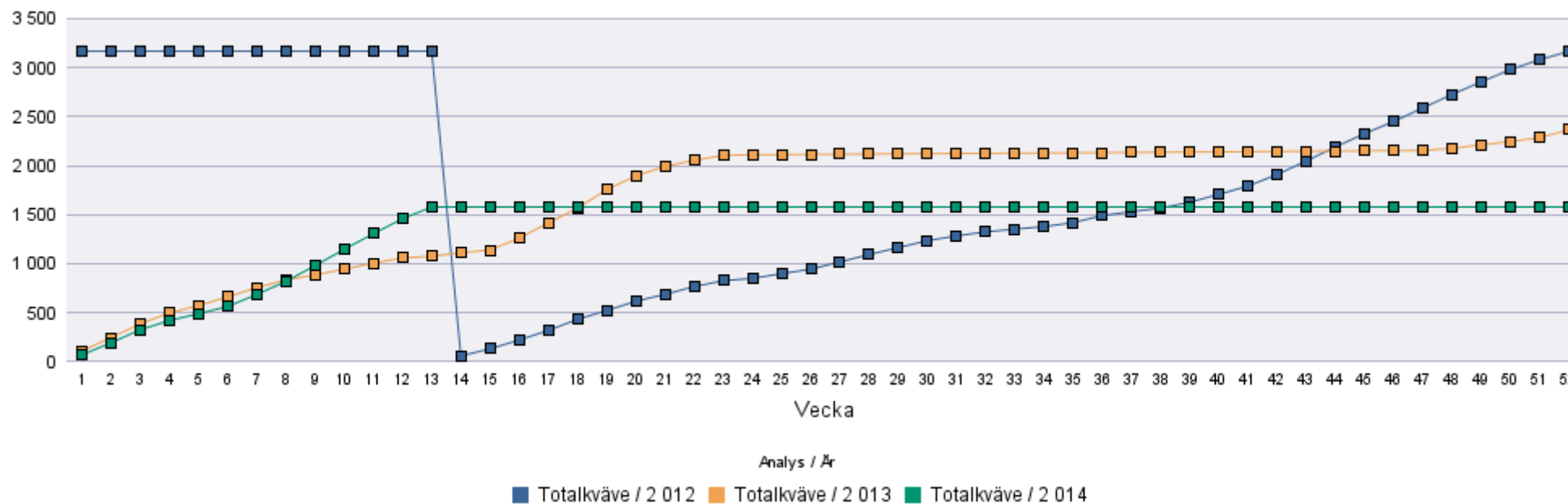


Analys / år

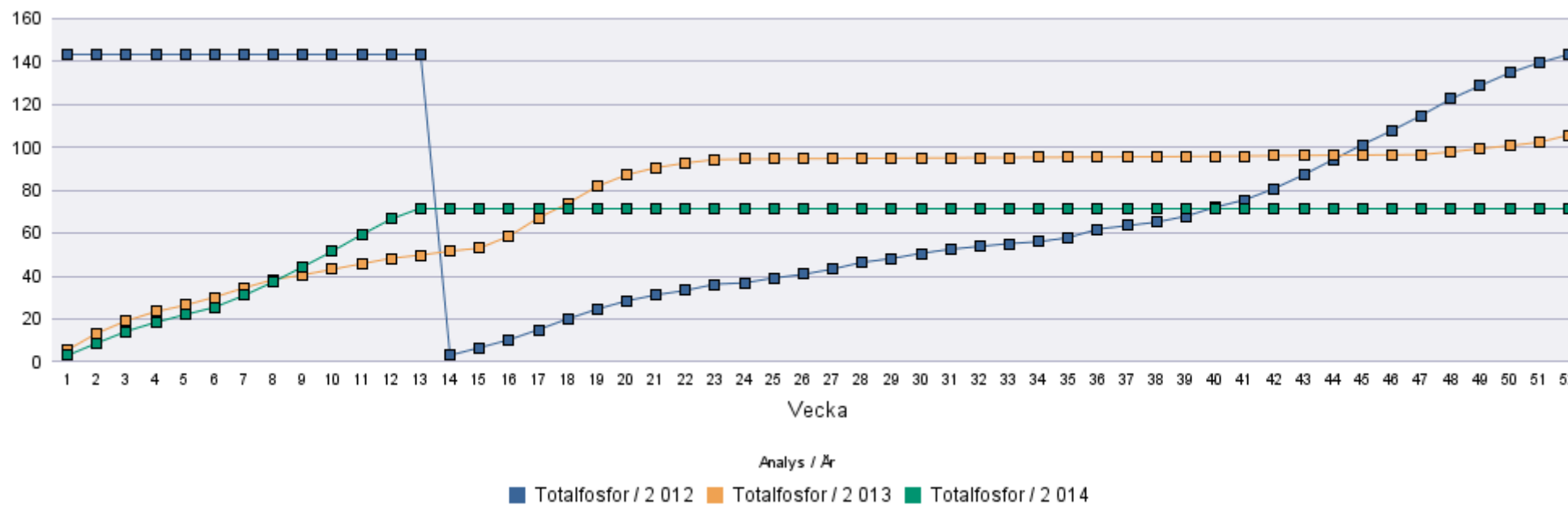
■ Totalkväve / 2012 ■ Totalkväve / 2013 ■ Totalkväve / 2014

## Mälarrapport för perioden 2012-04-01 - 2014-03-28 analyser tagna vid Centralbron

### Totalkväve Ack, Ton



### Totalfosfor Ack, Ton



### Analys TOC mg/l

Vecka/År	2 012	2 013	2 014
1		7,75	8,8
2		7,77	8,72
3		8,33	8,37
4		7,85	9,89
5		7,95	8,37
6		7,96	8,5
7		7,99	8,46
8		8,06	8,25
9		8,11	8,75
10		8,06	8,46
11		8,22	8,39
12		8,47	8,12
13		8,6	8,32
14	7,48	8,24	
15	7,39	8,05	
16	7,69	8,59	
17	7,94	8,91	
18	8,17	9,09	
19	8,4	8,85	
20	8,36	8,97	
21	8,09	8,57	
22	8,09	8,94	
23	7,99	8,82	
24	8,17	9,73	
25	7,97	9,06	
26	7,95	9,11	
27	8,19	8,57	
28	7,92	9,38	
29	7,81	9,03	
30	8,88	8,33	
31	8,89	8,34	
32	7,92	8,7	
33	8,12	8,23	
34	7,88	9,41	
35	7,7	8,22	
36	8,36	8,64	
37	7,89	8,16	
38	8,34	8,31	
39	8,08	8,11	
40	8,01	8,27	
41	7,89	8,08	
42	8	7,9	
43	8,05	8,13	
44	7,91	8,4	
45	8,38	7,87	
46	7,81	7,86	
47	7,84	7,92	
48	8,01	8,16	
49	7,79	8,61	
50	9,17	8,17	
51	7,58	8,33	
52	9,13	8,57	

**Analys Totalfosfor µg/L**

Vecka/År	2 012	2 013	2 014
1		26,1	27,1
2		32,4	29
3		24,2	24,7
4		23,5	25,3
5		23,5	27,1
6		26,1	26,3
7		26,9	26,5
8		28	25,7
9		26	27,2
10		24,8	26,8
11		25,3	28,8
12		28,9	28,2
13		40,7	27,7
14	27	31,7	
15	26	31,1	
16	24	29,1	
17	29	32,5	
18	30	27,5	
19	27	31,6	
20	23	25,3	
21	17	21,1	
22	15	19,5	
23	22	17,5	
24	15	21,5	
25	22	23,6	
26	19	26,7	
27	18	25,7	
28	21	17,2	
29	11	23	
30	15,3	30,1	
31	19	17,5	
32	15,2	17,9	
33	20,8	25,9	
34	15,2	21,7	
35	19,9	22,9	
36	26,3	23,2	
37	21,3	20,8	
38	22,7	28,2	
39	24	31,4	
40	25,6	31,3	
41	21,2	32,2	
42	24,1	34,7	
43	25,3	33,2	
44	27,5	34	
45	27,6	35,1	
46	26,7	31,8	
47	29,3	35,2	
48	33	34	
49	25,8	27,8	
50	25,6	24,7	
51	24,3	22,9	
52	24,3	25,3	

**Analys Totalkväve µg/L**

Vecka/År	2 012	2 013	2 014
1		511,5	620,4
2		571,9	633,1
3		586	591,8
4		605,9	571,3
5		610,7	520,6
6		602,5	570,9
7		592,7	589,9
8		566,6	539,6
9		603,2	621,8
10		557,9	618,9
11		600,8	589,4
12		590,2	593,9
13		517,7	650,9
14	522	585,9	
15	530	638,3	
16	590	629,7	
17	600	593,8	
18	670	615,3	
19	540	748,3	
20	560	664	
21	434	601,5	
22	571	559,5	
23	460	568,3	
24	570	563,2	
25	469,86	544,6	
26	506	538,5	
27	542	524,2	
28	503	485,6	
29	436	539	
30	446,8	493,4	
31	489	506,1	
32	462	506	
33	458,9	501,1	
34	436,2	525,1	
35	434,1	571,2	
36	476,3	640,4	
37	505,5	580,5	
38	507,9	582,3	
39	525	569,5	
40	492,9	599,5	
41	519,1	585	
42	541,4	568,3	
43	545,2	598	
44	552,4	569,3	
45	540,1	573,8	
46	504,3	575,1	
47	576,5	605,6	
48	589	595,3	
49	536,8	650,3	
50	533	591,9	
51	521,3	579,4	
52	528,7	609,4	

## Analys Turbiditet FNU

Vecka/År	2 012	2 013	2 014
1		2,21	2,7
2		2,7	2,44
3		2,29	1,91
4		2,11	2,48
5		2,12	2,67
6		2,24	2,35
7		2,08	2,64
8		2,19	2,62
9		2,02	2,85
10		2,08	2,39
11		2,11	2,63
12		2,11	2,76
13		7,8	2,47
14	2,1	2,54	
15	2,58	2,57	
16	2,81	2,84	
17	2,73	3,3	
18	1,6	4,66	
19	3,55	3	
20	3,34	3,43	
21	2,28	1,68	
22	2,63	1,75	
23	1,99	1,94	
24	2,02	1,88	
25	1,59	1,62	
26	1,77	1,79	
27	2,08	1,21	
28	2,17	1,14	
29	1,18	1,31	
30	1,56	1,11	
31	1,76	0,94	
32	1,21	1,22	
33	1,65	0,61	
34	1,5	1,27	
35	1,3	1,43	
36	1,37	0,96	
37	2,54	1,07	
38	1,76	1,81	
39	1,78	1,44	
40	1,49	0,96	
41	1,69	1,26	
42	1,53	1,16	
43	2,08	1,11	
44	2,1	1,05	
45	1,39	1,21	
46	2,39	0,72	
47	2,25	1,29	
48	2,19	0,97	
49	2,95	1,38	
50	2,98	1,07	
51	2,43	1,32	
52	2,09	2,11	



**Mälarrapport för perioden 2012-04-01 - 2014-03-28 Mälarens utflöde**
**Mälarens utflöde i saltsjön Mkbm**

Vecka/År	2 012	2 013	2 014	Månad/År	2 012	2 013	2 014
1	22,8	214,3	111,69	1		916,68	800,21
2		239,74	198,29	2		528,28	799,1
3		240,75	222,1	3		376,65	1 055,65
4		181,15	165,89	4	606,72	624,58	
5		127,16	132,86	5	713,35	882,98	
6		144,5	129,75	6	418,22	136,36	
7		160,49	208,3	7	665,92	16,01	
8		138,18	247,53	8	327,79	15,02	
9		84,26	257,69	9	446,5	14,02	
10		104,01	269,91	10	907,36	16,16	
11		103,75	269,62	11	1 050,24	38,45	
12		87,81	258,29	12	917,95	361,36	
13	14,88	36,81	183,03				
14	115,33	58,06					
15	135,91	45,42					
16	152,27	190,09					
17	164,3	262,77					
18	167,73	246,26					
19	167,88	251,64					
20	167,05	211,9					
21	165,14	159,22					
22	136,06	110,69					
23	133,34	91,43					
24	40,51	8,85					
25	103,29	3,77					
26	89,66	3,8					
27	137,26	3,69					
28	149,49	3,59					
29	160,75	3,47					
30	158,61	3,66					
31	100,12	3,65					
32	88,69	3,59					
33	61,75	3,28					
34	58,62	3,2					
35	93,5	3,36					
36	151,06	3,09					
37	77,66	3,3					
38	71,37	3,42					
39	116,29	3,25					
40	163,41	3,7					
41	162,27	3,73					
42	217,63	3,73					
43	254,34	3,67					
44	256,85	3,12					
45	253,83	2,71					
46	245,18	2,89					
47	240,86	2,91					
48	232,64	36,88					
49	239,99	55,1					
50	233,32	56,2					
51	193,13	69,39					
52	159,28	131,1					