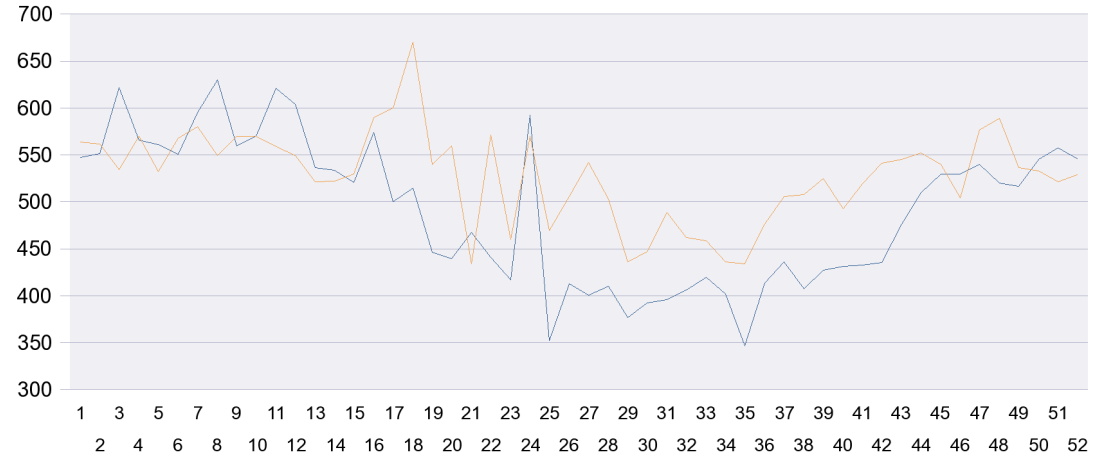
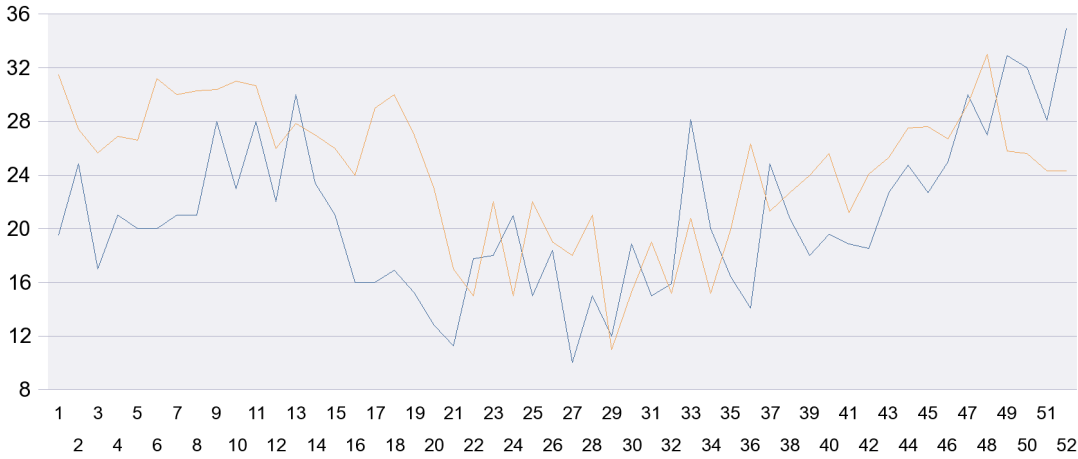


**Totalfosfor, µg/L**

**Totalkväve, µg/L**

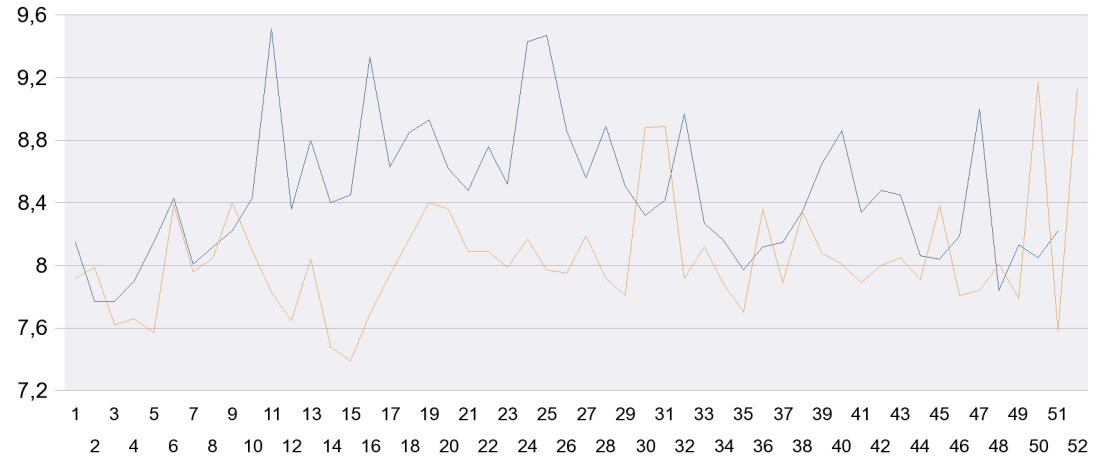
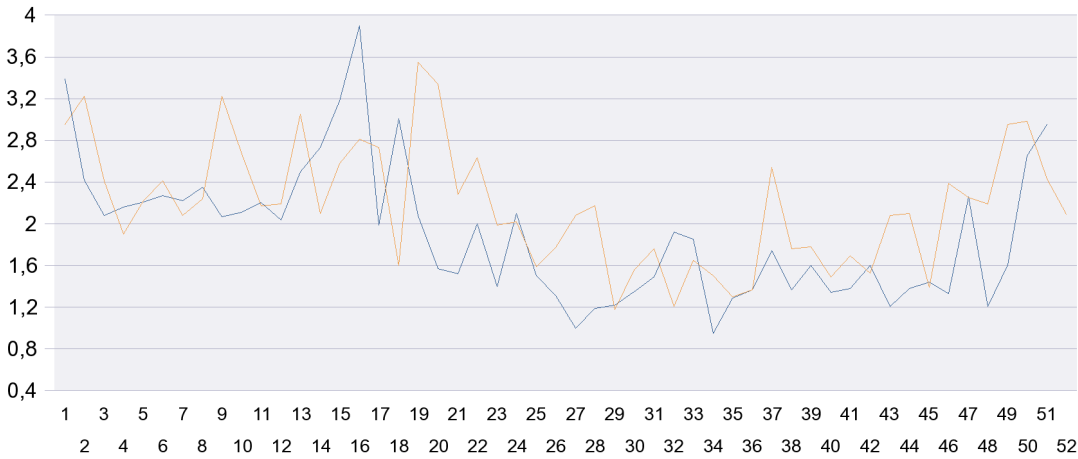


Vecka  
Analys / år  
— Totalfosfor / 2011 — Totalfosfor / 2012

Vecka  
Analys / år  
— Totalkväve / 2011 — Totalkväve / 2012

**Turbiditet, FNU**

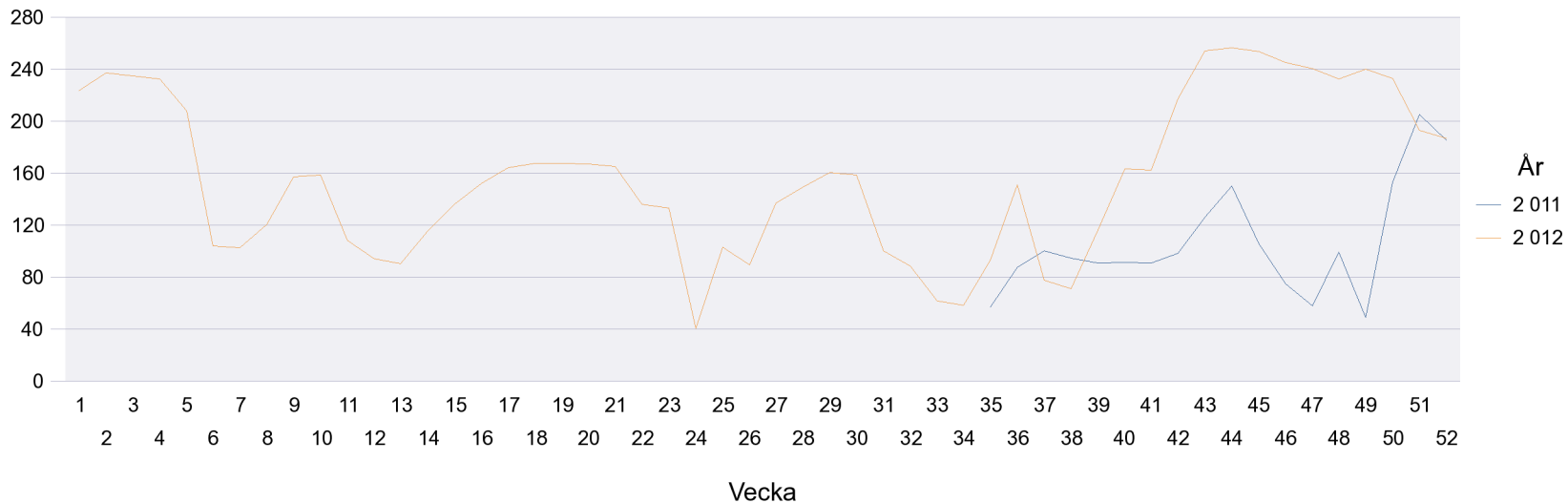
**TOC, mg/l**



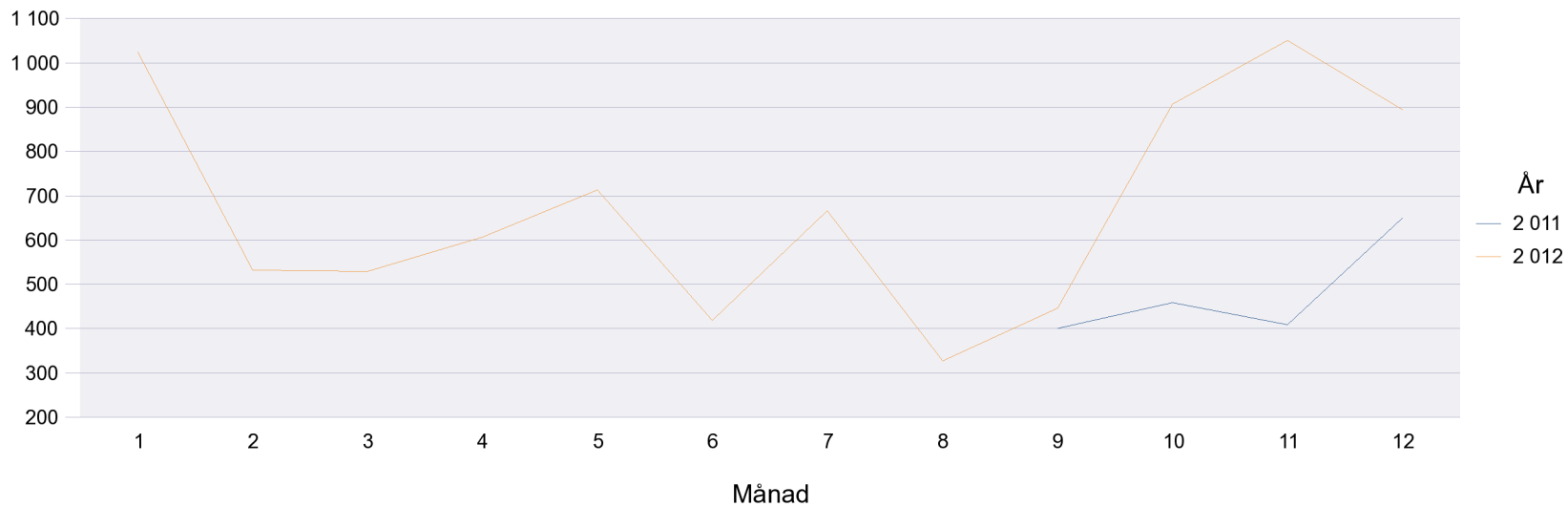
Vecka  
Analys / år  
— Turbiditet / 2011 — Turbiditet / 2012

Vecka  
Analys / år  
— TOC / 2011 — TOC / 2012

Mälarens utflöde i saltsjön Mkbm



Mälarens utflöde i saltsjön Mkbm



# Mälarrapport för perioden 2011-01-01 - 2012-12-30 analyser tagna vid Centralbron

## Totalfosfor, Ton

## Totalkväve, Ton



### Vecka

Analys / år

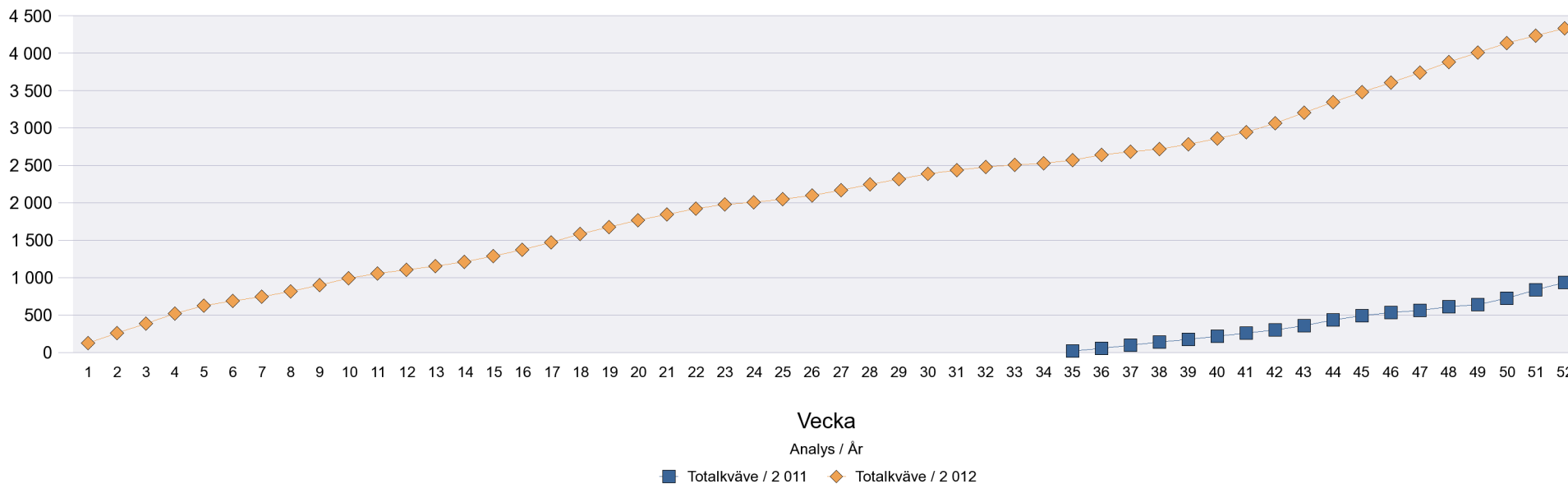
— Totalfosfor / 2011 — Totalfosfor / 2012

### Vecka

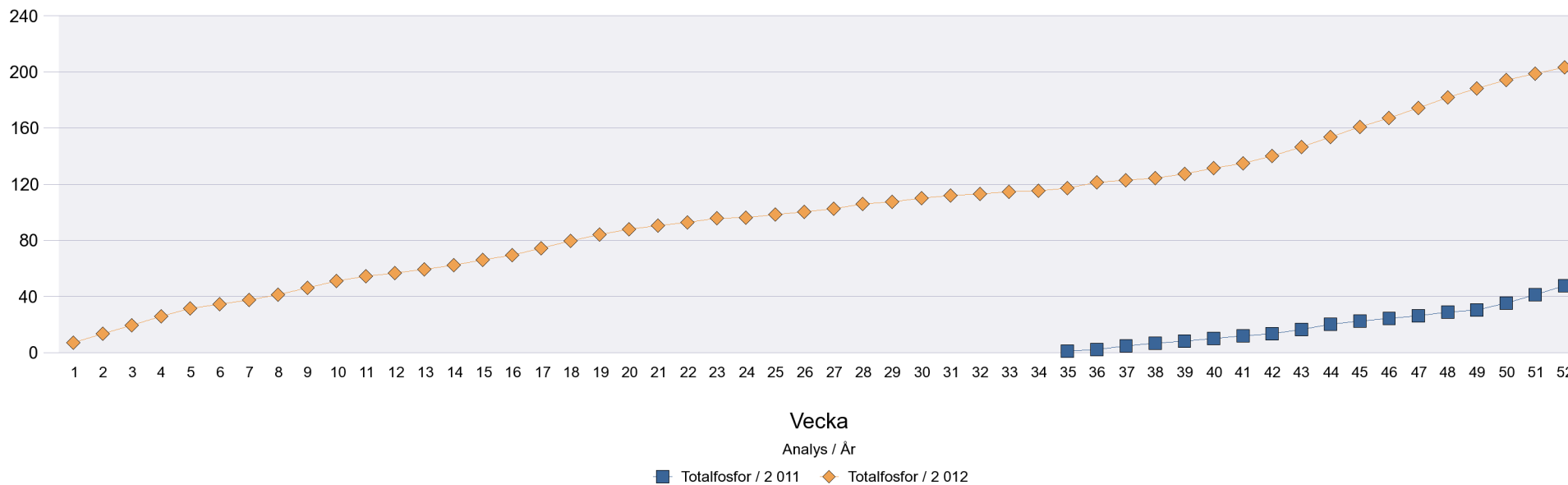
Analys / år

— Totalkväve / 2011 — Totalkväve / 2012

**Totalkväve Ack, Ton**



**Totalfosfor Ack, Ton**



### Analys TOC mg/l

Vecka/År	2 011	2 012
1	8,15	7,92
2	7,77	7,99
3	7,77	7,62
4	7,9	7,66
5	8,15	7,57
6	8,43	8,39
7	8,01	7,96
8	8,12	8,05
9	8,22	8,4
10	8,43	8,1
11	9,51	7,83
12	8,36	7,65
13	8,8	8,04
14	8,4	7,48
15	8,45	7,39
16	9,33	7,69
17	8,63	7,94
18	8,85	8,17
19	8,93	8,4
20	8,62	8,36
21	8,48	8,09
22	8,76	8,09
23	8,52	7,99
24	9,43	8,17
25	9,47	7,97
26	8,86	7,95
27	8,56	8,19
28	8,89	7,92
29	8,51	7,81
30	8,32	8,88
31	8,42	8,89
32	8,97	7,92
33	8,27	8,12
34	8,16	7,88
35	7,97	7,7
36	8,12	8,36
37	8,15	7,89
38	8,35	8,34
39	8,65	8,08
40	8,86	8,01
41	8,34	7,89
42	8,48	8
43	8,45	8,05
44	8,06	7,91
45	8,04	8,38
46	8,19	7,81
47	9	7,84
48	7,84	8,01
49	8,13	7,79
50	8,05	9,17
51	8,22	7,58
52		9,13

### Analys Totalfosfor µg/L

Vecka/År	2 011	2 012
1	19,53	31,48
2	24,84	27,43
3	17	25,63
4	21	26,9
5	20	26,61
6	20	31,18
7	21	30
8	21	30,31
9	28	30,4
10	23	31,01
11	28	30,68
12	22	26
13	30	27,83
14	23,4	27
15	21	26
16	16	24
17	16	29
18	16,9	30
19	15,22	27
20	12,8	23
21	11,26	17
22	17,75	15
23	18	22
24	20,97	15
25	15	22
26	18,41	19
27	10,02	18
28	15	21
29	12	11
30	18,85	15,3
31	15	19
32	15,89	15,2
33	28,14	20,8
34	20	15,2
35	16,42	19,9
36	14,11	26,3
37	24,83	21,3
38	20,8	22,7
39	18	24
40	19,57	25,6
41	18,89	21,2
42	18,54	24,1
43	22,71	25,3
44	24,76	27,5
45	22,67	27,6
46	25	26,7
47	30	29,3
48	27	33
49	32,94	25,8
50	32	25,6
51	28,09	24,3
52	34,91	24,3

### Analys Totalkväve µg/L

Vecka/År	2 011	2 012
1	547,1	563,7
2	551,6	561,5
3	621,8	534,5
4	565,7	570
5	561,2	532,1
6	550,8	567,9
7	595	580
8	630,1	549,3
9	559,4	570,2
10	570,1	570
11	621,2	559,1
12	604	549,7
13	536,2	521,5
14	533,9	522
15	520,7	530
16	574,3	590
17	500,5	600
18	514,9	670
19	446,66	540
20	439,84	560
21	467,31	434
22	440,83	571
23	417,37	460
24	592,4	570
25	351,94	469,86
26	413	506
27	400,56	542
28	410	503
29	377	436
30	392,42	446,8
31	395,76	489
32	405,96	462
33	420,05	458,9
34	402,12	436,2
35	347,04	434,1
36	413,91	476,3
37	436,28	505,5
38	407,36	507,9
39	427,33	525
40	431,62	492,9
41	432,78	519,1
42	435,35	541,4
43	476,39	545,2
44	510	552,4
45	530	540,1
46	530	504,3
47	540	576,5
48	520	589
49	516,9	536,8
50	545,4	533
51	557,4	521,3
52	546	528,7

## Analys Turbiditet FNU

Vecka/År	2 011	2 012
1	3,39	2,95
2	2,42	3,22
3	2,08	2,41
4	2,16	1,9
5	2,21	2,22
6	2,27	2,41
7	2,22	2,08
8	2,35	2,24
9	2,07	3,22
10	2,11	2,67
11	2,2	2,17
12	2,04	2,19
13	2,5	3,05
14	2,73	2,1
15	3,18	2,58
16	3,9	2,81
17	1,99	2,73
18	3,01	1,6
19	2,08	3,55
20	1,57	3,34
21	1,52	2,28
22	2	2,63
23	1,4	1,99
24	2,1	2,02
25	1,5	1,59
26	1,31	1,77
27	1	2,08
28	1,19	2,17
29	1,22	1,18
30	1,35	1,56
31	1,49	1,76
32	1,92	1,21
33	1,85	1,65
34	0,95	1,5
35	1,29	1,3
36	1,37	1,37
37	1,74	2,54
38	1,37	1,76
39	1,6	1,78
40	1,34	1,49
41	1,38	1,69
42	1,6	1,53
43	1,21	2,08
44	1,38	2,1
45	1,44	1,39
46	1,33	2,39
47	2,26	2,25
48	1,21	2,19
49	1,61	2,95
50	2,65	2,98
51	2,95	2,43
52		2,09



**Mälarrapport för perioden 2011-01-01 - 2012-12-30 Mälarens utflöde**
**Mälarens utflöde i saltsjön Mkbm**

Vecka/År	2 011	2 012	Månad/År	2 011	2 012
1		223,7	1		1 024,62
2		237,12	2		532,33
3		235,07	3		529,69
4		232,76	4		606,72
5		208,27	5		713,35
6		104,1	6		418,22
7		102,75	7		665,92
8		120,44	8		327,79
9		157,43	9	401,19	446,5
10		158,81	10	458,11	907,36
11		108,48	11	409,32	1 050,24
12		94,22	12	650,1	895,15
13		90,67			
14		115,33			
15		135,91			
16		152,27			
17		164,3			
18		167,73			
19		167,88			
20		167,05			
21		165,14			
22		136,06			
23		133,34			
24		40,51			
25		103,29			
26		89,66			
27		137,26			
28		149,49			
29		160,75			
30		158,61			
31		100,12			
32		88,69			
33		61,75			
34		58,62			
35	57,05	93,5			
36	87,74	151,06			
37	100,28	77,66			
38	94,76	71,37			
39	91,04	116,29			
40	91,22	163,41			
41	90,95	162,27			
42	98,39	217,63			
43	126,07	254,34			
44	150,4	256,85			
45	105,79	253,83			
46	74,79	245,18			
47	58	240,86			
48	99,5	232,64			
49	48,83	239,99			
50	152,95	233,32			
51	205,4	193,13			
52	185,57	186,97			