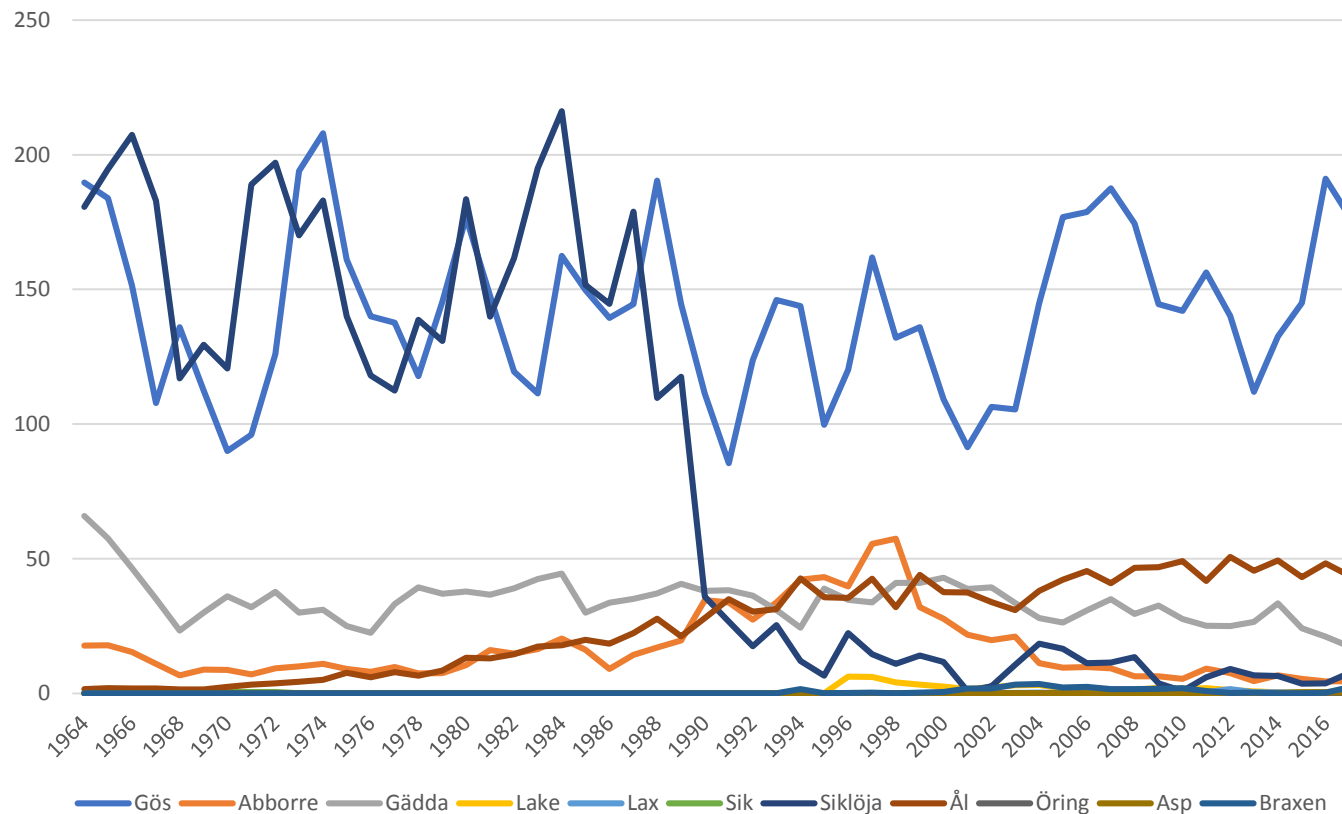


Henrik C Andersson
Länsfiskekonsulent
Länsstyrelsen i Stockholms län

- Yrkesfisket
- Invasiva arter
- Förvaltningsplan

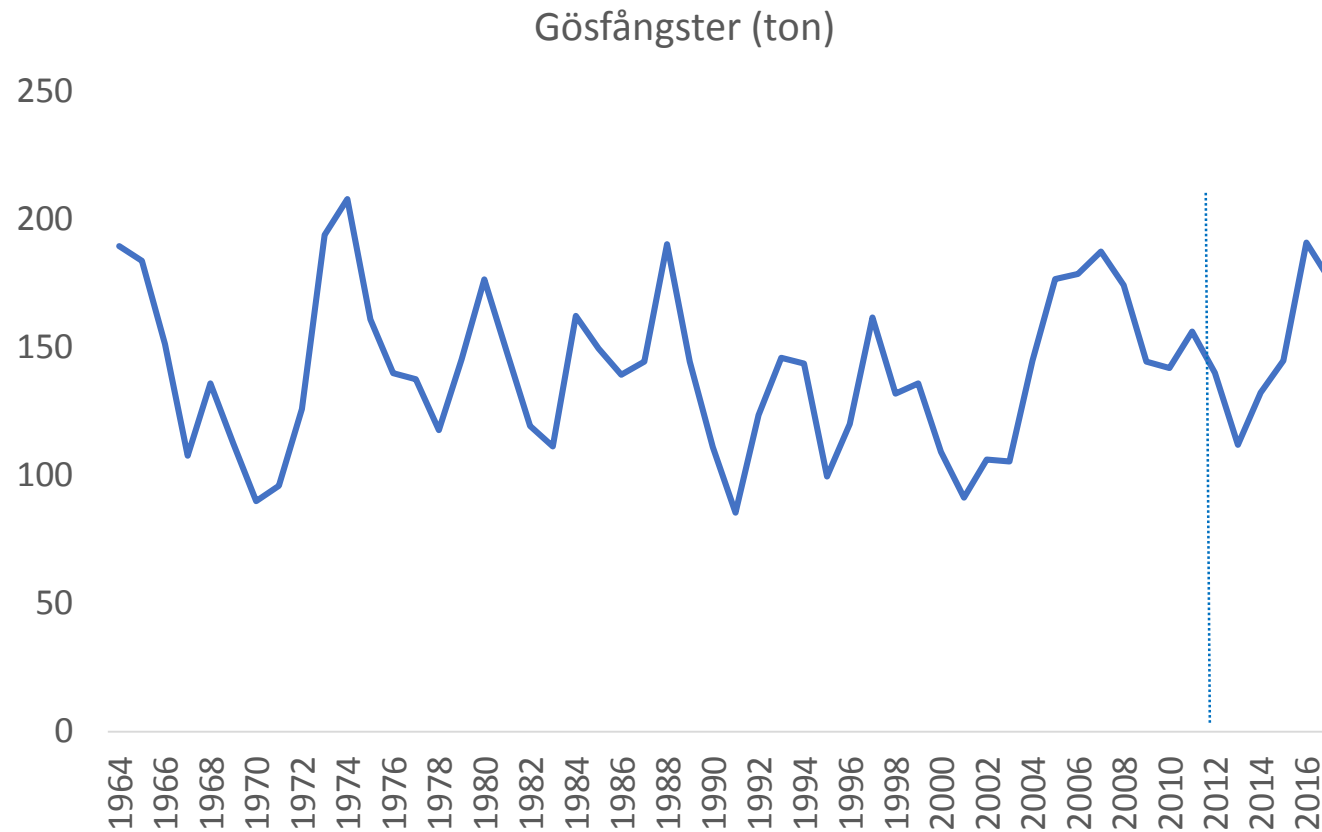
Yrkesfiskestatistik: Fångster alla arter Mälaren

Fångster (ton)



(Prel. fångststatistik från Havs- och vattenmyndigheten feb. 2018)

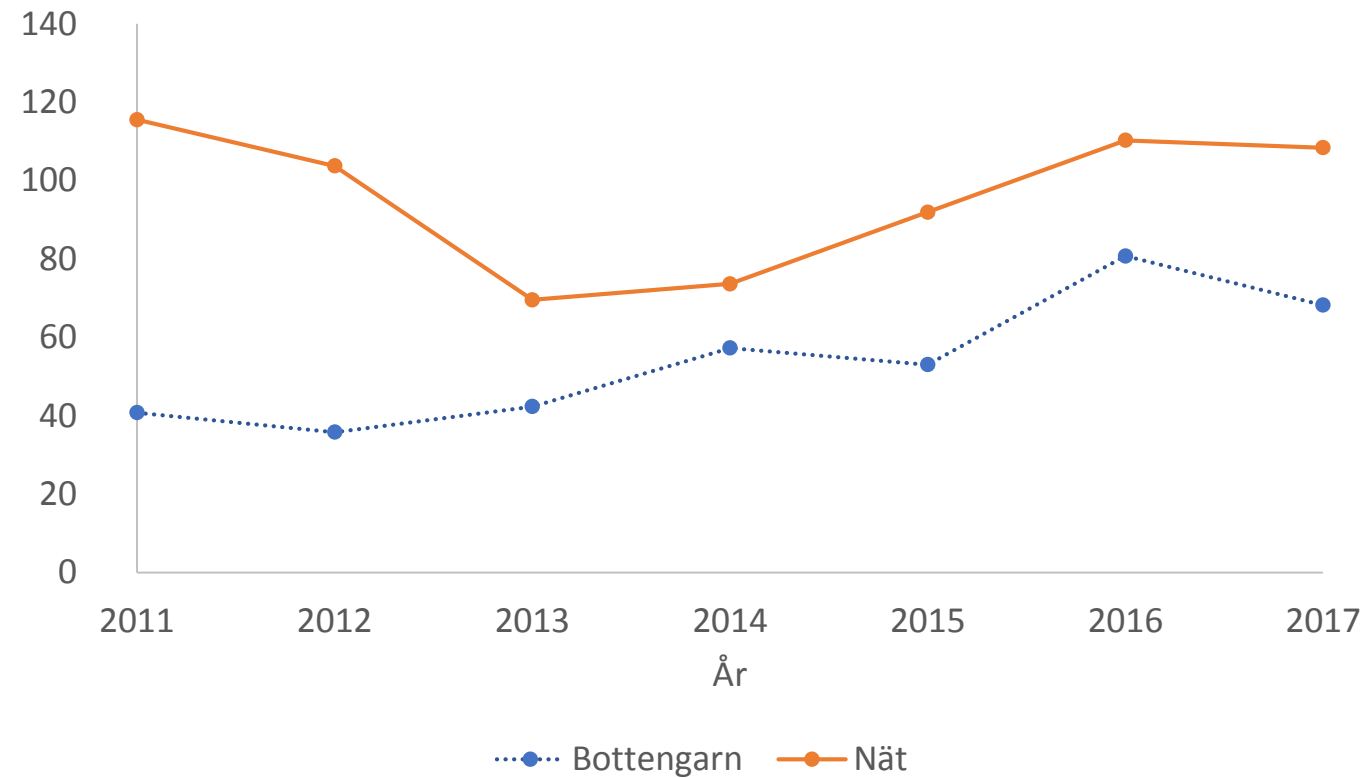
Yrkesfiskestatistik: Gösfångster



”All time high” 2016 - Fångster 2017 verkar vara något lägre

(Prel. fångststatistik från Havs- och vattenmyndigheten feb. 2018)

Yrkesfiskestatistik: Gösfångster (kg) per redskap



(Prel. fångststatistik från Havs- och vattenmyndigheten feb. 2018)

Svenskt yrkesfiske	ca 200 000 ton (100 %)	ca 780 miljoner (100%)
Insjöfiskets andel	ca 1 500 ton (< 1 %)	ca 100 miljoner (13%)
Mälarens andel	ca 250 ton (< 0,5%)	ca 20 miljoner (2,5%)



pefa.com

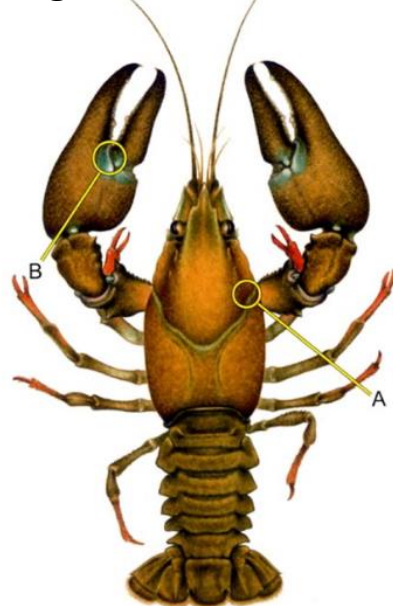


Några invasiva arter

Sjögull, från Arbogaån ca 2000



Signalkräfta 1960-talet



Vattenpest, sent 1800



Vandrar – eller Zebra mussla 1920-talet



Ullhandskrabba 1936

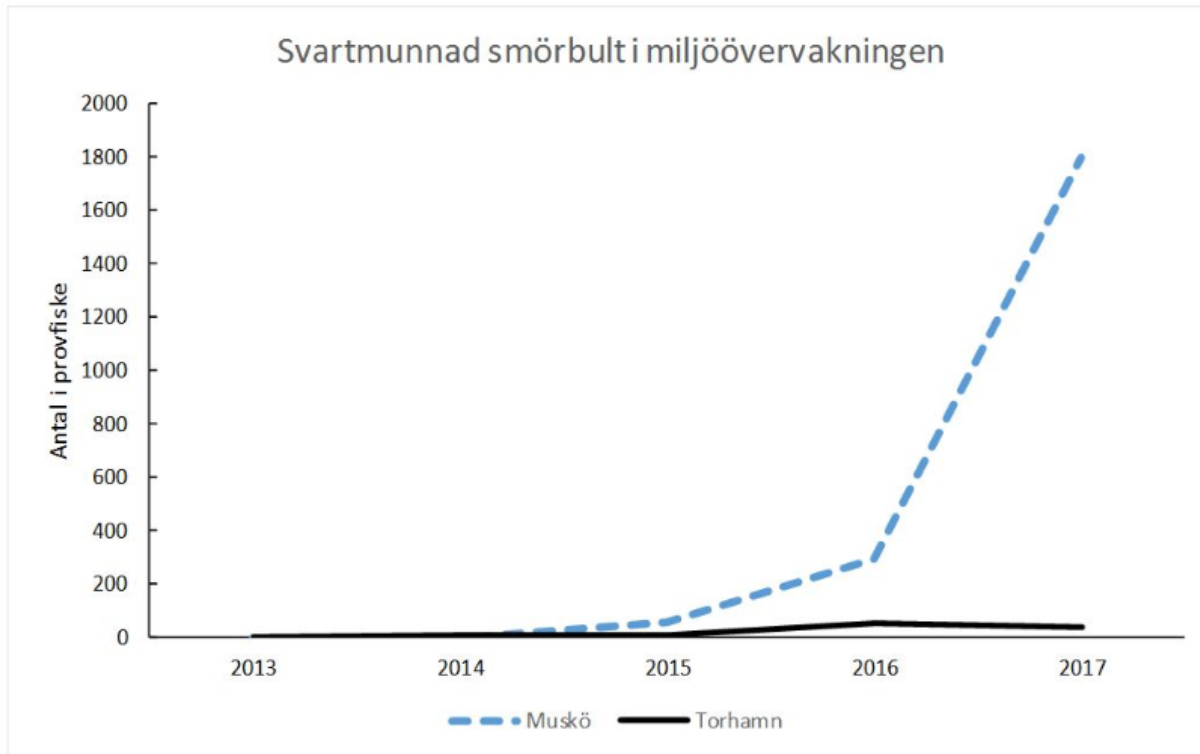
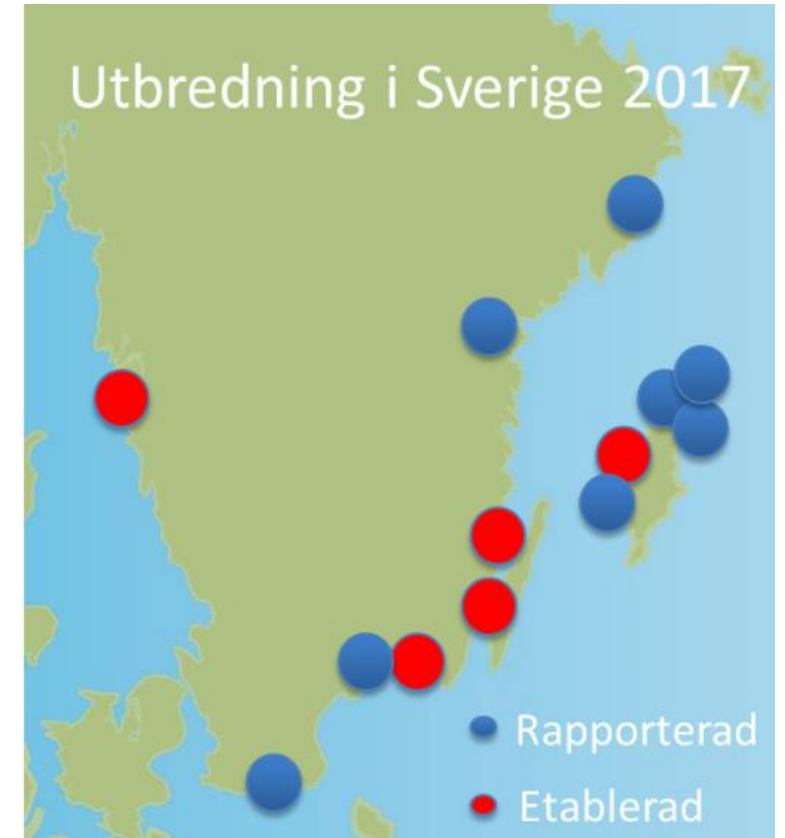


Svartmunnad smörbult ?



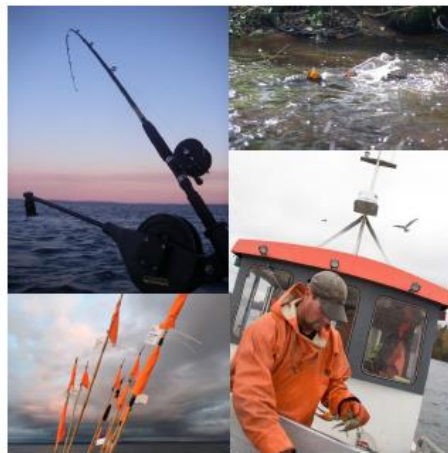


Östersjön sent 1990-tal
Sverige 2008





Förvaltningsplan
fisk och fiske Vättern
2017-2022



Rapport 127 från Vätternvårdsförbundet