



Mälarens vattenvårdsförbund  
2016-11-23

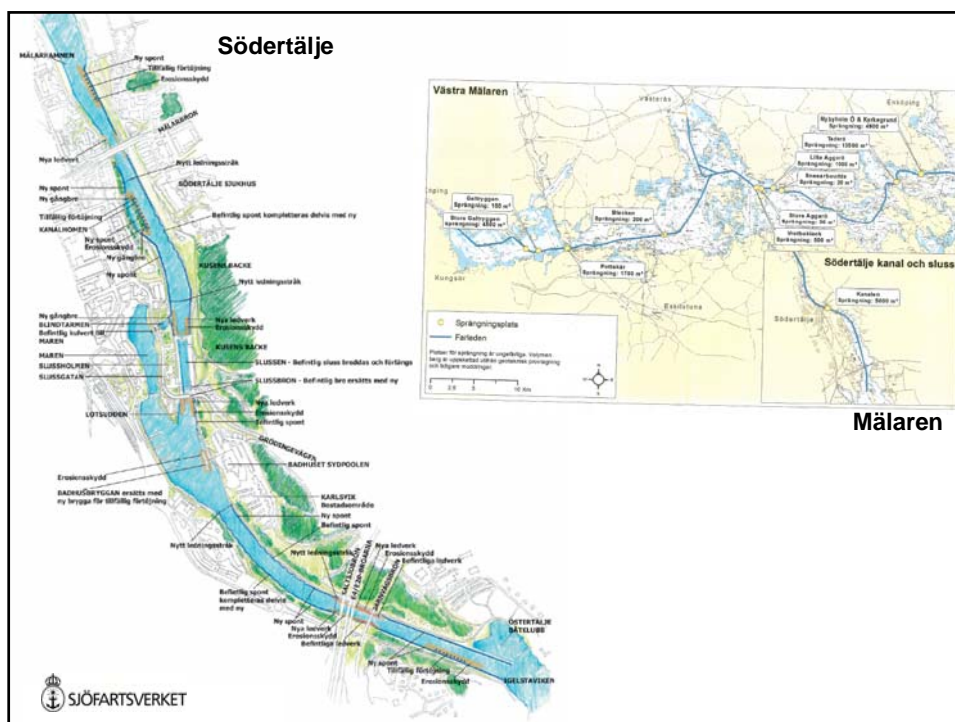
 SJÖFARTSVERKET

 Samfinansierat av EU  
Transuropeiska transportnätet (TEN-T)



## Syfte

Syftet med Mälarpjektet är att **förbättra sjösäkerheten** och **tillgängligheten** i de allmänna farlederna genom Södertälje kanal till hamnarna i Västerås och Köping.



## Motiv till Mälarprojektet

- Del i en större satsning på förbättrad sjöfart från regeringen
- Väg- och järnväg är hårt belastade
- Moderna fartyg
- Högre internationella säkerhetsnivåer

Sjöfartsverket

## Övriga sjöfartsinvesteringar

- Landsortsfarleden
- Södertälje Hamn
- Farlederna in till Luleå och Göteborg
- Översyn av vänersjöfarten genom Trollhätte kanal
- Uppdrag att analysera utvecklingspotentialen för inlandssjöfart och kustsjöfart

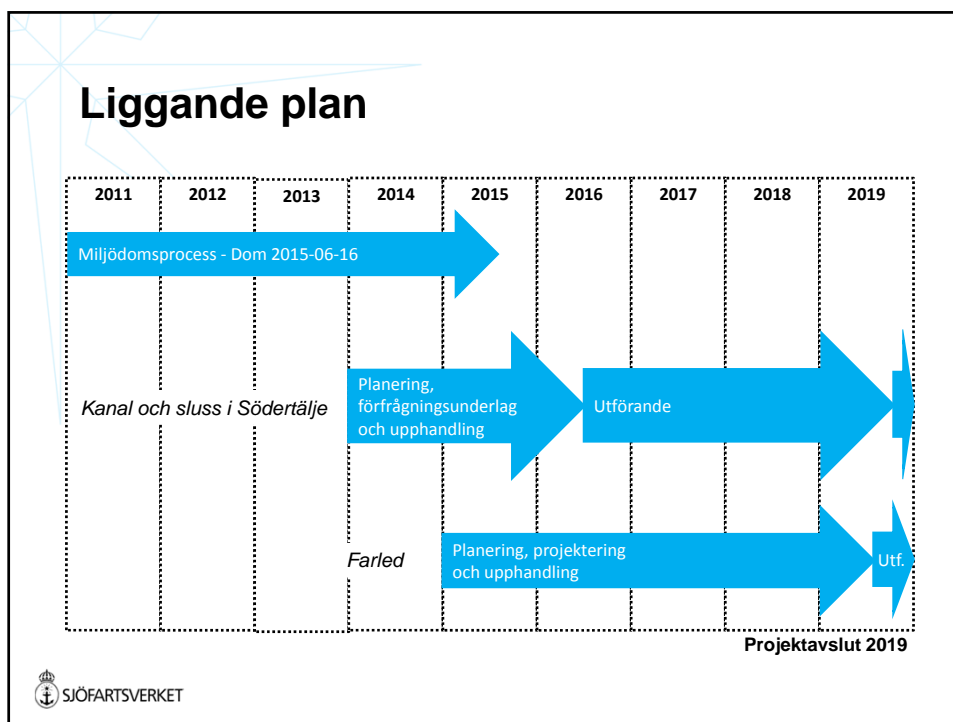


## Kanalen i 100-års perspektiv

- Teknisk standard
- Livslängd
- Stora investeringar
- Klimatförändringar







## Vad kommer att hända det kommande halvåret

- ✓ Projektering av sluss och sponter
- ✓ Etablering av arbetsplatsen och tunga maskiner
- ✓ Spontning för grundläggning av ny slussbro samt portkamrarna
- ✓ Spontning som förstärkning av kanalsidorna



## Vad görs för att mildra påverkan?

- Information och kommunikation
- Mätningar – buller, vibrationer, sättningar
- Undviker de mest bullrande momenten sommartid i centrala Södertälje
- Sponter vibreras ned – utom där marken ej tillåter
- Bullrande arbeten vardagar 07.00 – 19.00
- Naturvårdsverkets riktlinjer för bullernivåer gäller övriga tider



## Information och kommunikation

[www.sjofartsverket.se/malarprojektet](http://www.sjofartsverket.se/malarprojektet)

Jourtelefon/e-post

Nyhetsbrev

Möten

Media

Besöksplattform

Riktad information

Informationsskyltar

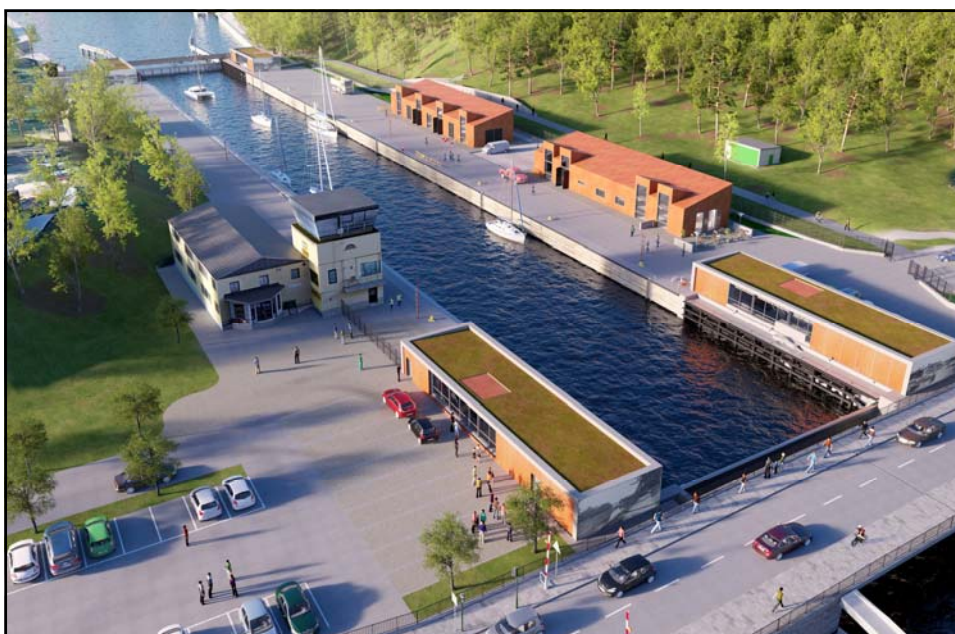
Informationsmaterial

Södertälje kommun

Visualisering, besöksplattform



 SJÖFARTSVERKET



Visualisering, vy över slussen

 SJÖFARTSVERKET

## Visualisering, vy över slussen



 SJÖFARTSVERKET

## Frågor

 SJÖFARTSVERKET