



Stockholm Resilience Centre
Sustainability Science for Biosphere Stewardship



Stockholm
University

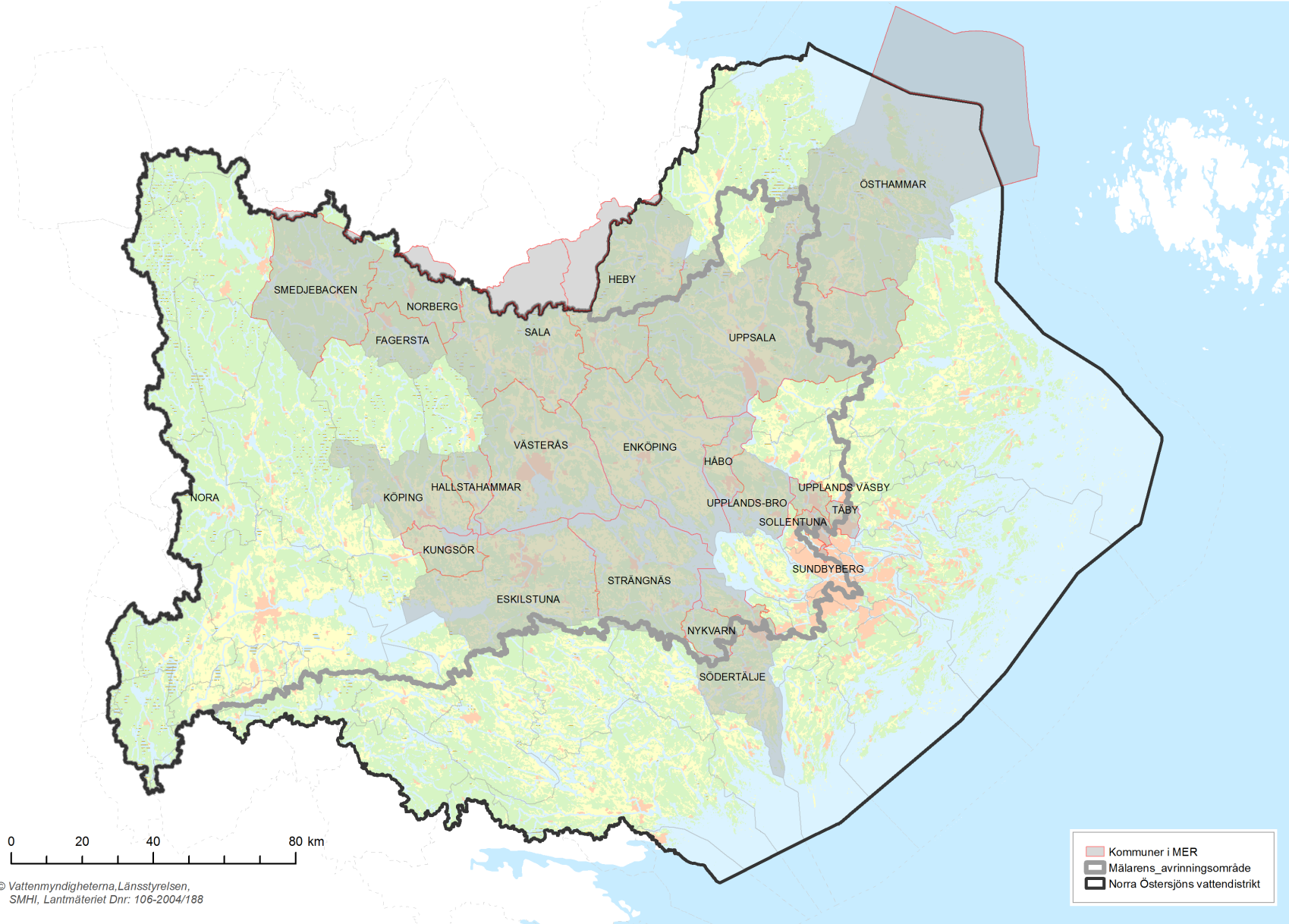


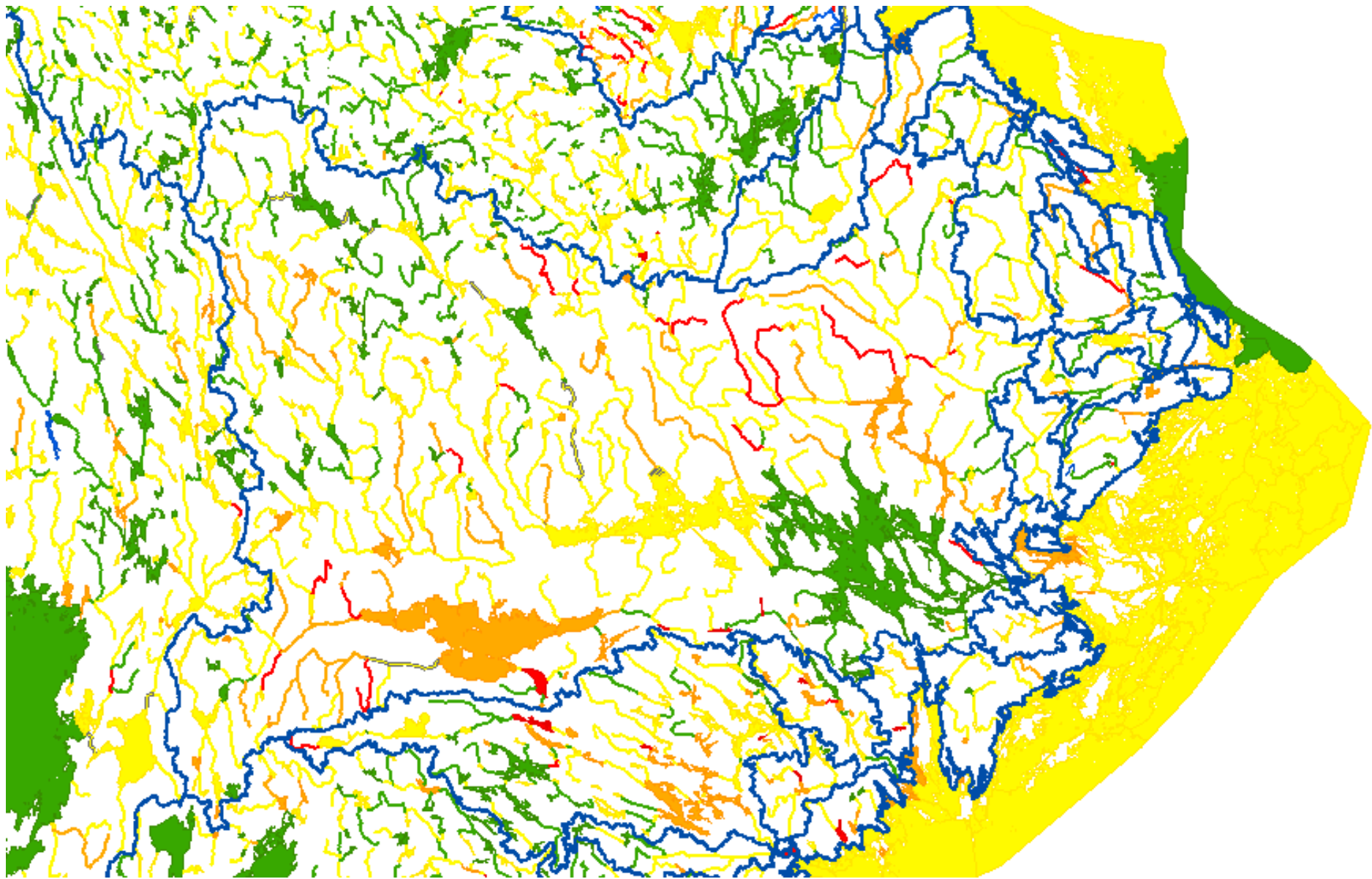
Eskilstuna kommun

Ekosystemtjänster och resiliens i vattenarbetet

Eskilstuna, 26 april 2016

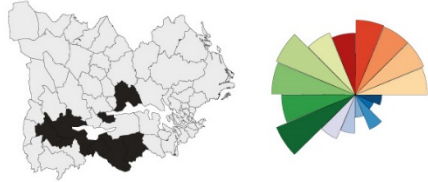




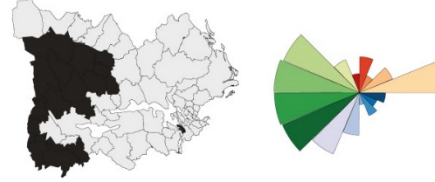




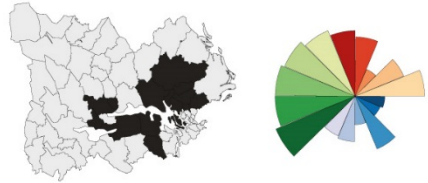
Åkermark/Boskap mosaik



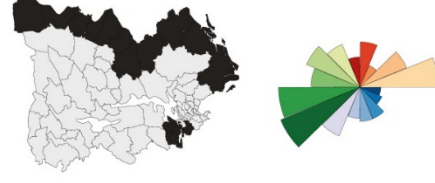
Skog och tätort



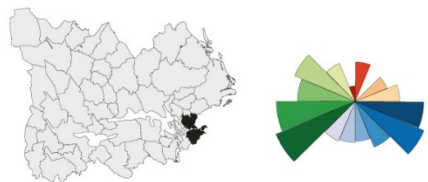
Åkermark/Häst mosaik



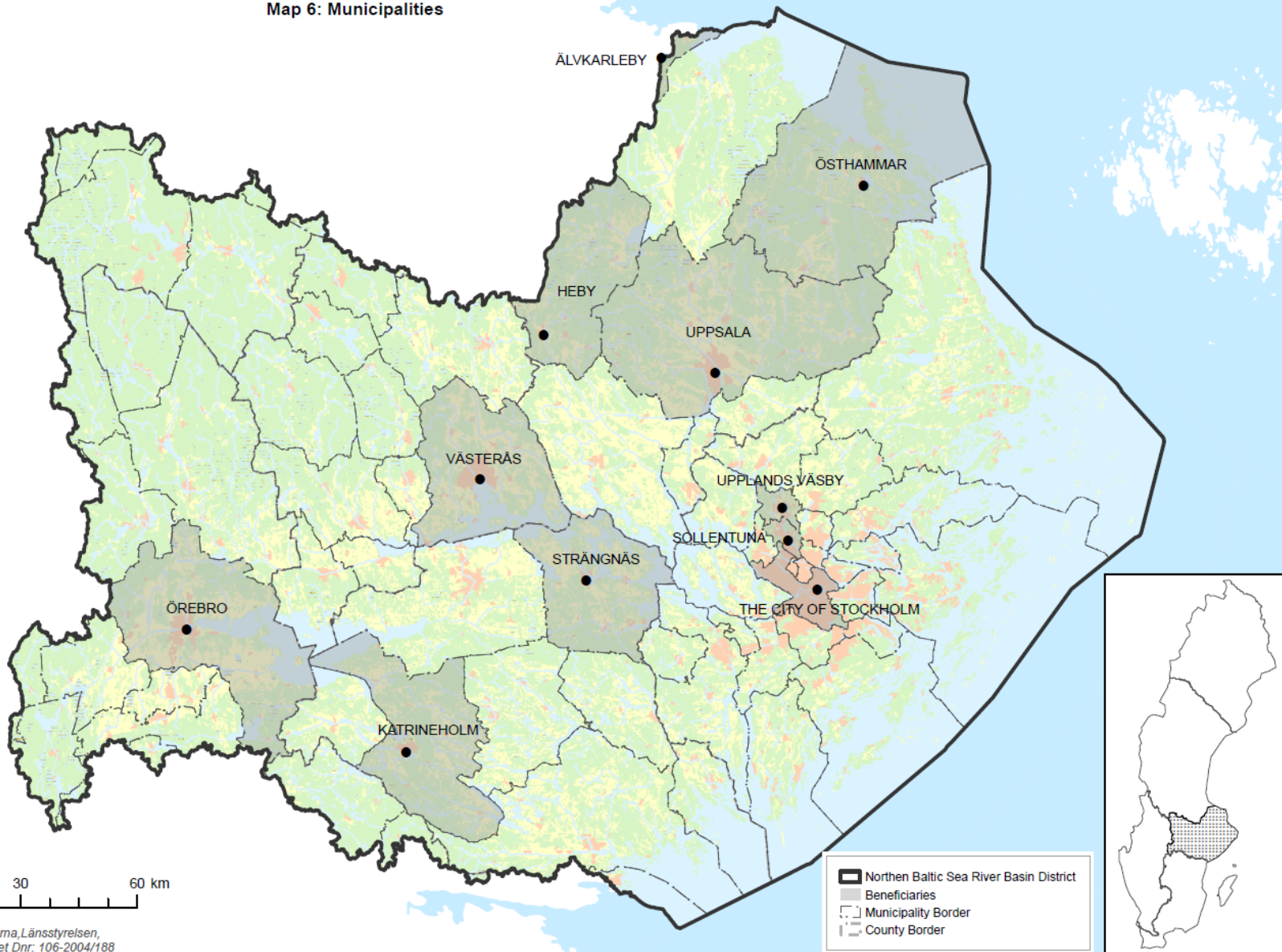
Skogslandskap



Urban



Northern Baltic Sea River Basin District
Map 6: Municipalities



Totalbudget

- 9,7 miljoner € från EU
- 5 miljoner € från HaV
- 15,3 miljoner € från partners
- **Totalt: 30 miljoner € fördelat på 7,5 år**

Seminarier

Mälarenregionens långsiktiga dricksvattenförsörjning **31 maj** i **Stockholm**
Tre seminarium i höst:

- Enskilda avlopp (nov?)
- Vatten och politik (mitten på okt?)
- Hantering av MKN hos kommunen (okt?)

www.malaren.org

NYA ÄMNER I VÅRT FORUM

Seminarium i Västerås

Nytt ämne idag

Ny tråd igen

Testar automatisk e-postv vid nytt inlägg

Testar forumet

LOGGA IN

Användarnamn:

Lösenord:

Kom ihåg mig

Vänligen svara med siffror:

ett × fem =

Logga in

Välkommen till vårt diskussionsforum

Mälaren – en sjö för miljoner (MER) är ett projekt som ska ge fler och bättre åtgärder för vattnet i Mälaren och dess tillrinnande vatten. Som en del i projektet finns vårt diskussionsforum online.



Här kan du som medlem i Mälarens vattenvårdsförbund diskutera med andra medlemmar. Du som inte är medlem kan dock läsa den information som skrivs i våra forum då informationen är öppen för allmänheten.

Känner du att du också delta i våra diskussioner så kontakta [David Liderfelt](#) på Mälarens vattenvårdsförbund. Du som redan är medlem loggar in via inloggningsformuläret till vänster.

Besök diskussionsforumet

Kontakt till Mälarens vattenvårdsförbund

Ingrid.hagermark@lansstyrelsen.se

010-22 49 372

david.liderfelt@lansstyrelsen.se

010-22 49 413

asa.erlandsson@lansstyrelsen.se

010-22 49 316