

Funktion hos markbaserade anläggningar i fält



Funktion hos markbaserade anläggningar i fält

Utförare: JTI, VA-guiden, 11 kommuner

Finansiering: HaV och deltagande kommuner

Initiativ från avloppsguidens användarförening



Om projektet

Syfte och mål: Undersöka funktionsproblem

- Frekvens
- Troliga orsaker
- Möjliga åtgärder?

Fokus: hydrauliskt, dokumentation

Målgrupp: kommunala myndigheter, entreprenörer,
leverantörer, projektörer

Avgränsning: Markbaserat
biomoduler/kemfällning – ja
"markbädd på burk" – nej

Om projektet

Genomförande

- Sammanställa erfarenheter
- Inspektioner, ca 100 anläggningar (pågår)
- *Analys och sammanställning av resultat (december)*
- *Träff för kommuner, leverantörer m.fl.*
- *Slutrapport (mars 2017)*



Erfarenhetssammanställning

TIDIGARE STUDIER

- Studier av fosforfilter i fält
 - Trollhättans kommun, Miljösamverkan Halland och Västra Götaland (HaV), LTU (HaV)
 - ~30-60 anläggningar
 - Höga vattennivåer vanligt
 - Norröver fungerar anläggningar väl?
- Slamavskiljarfunktion
 - JTI (Avfall Sverige)
 - ~25 slamavkiljare
 - Partikelhalter ut högre än förväntat

Erfarenhetssammanställning

TILLVERKARE

- Tekniken fungerar generellt bra
- Anläggningsfel kan förekomma
 - Material (makadam och sand)
 - Tjocklek material
 - Fiberduk
 - Dräneringsrör istället för spridarrör

Erfarenhetssammanställning

ENTREPRENÖRER (10 st)

Svårigheter:

- Grundvattenförhållanden
- Utrymme
- Materialbeteckningar

Problem:

- Diverse anläggningsfel – t.ex. bakfall
- Slam/gegga/svarta höljen?
- Yttre faktorer

Erfarenhetssammanställning

ENTREPRENÖRER (10 st)

Åtgärder:

- Spolning
- Information till fastighetsägare

Övrigt:

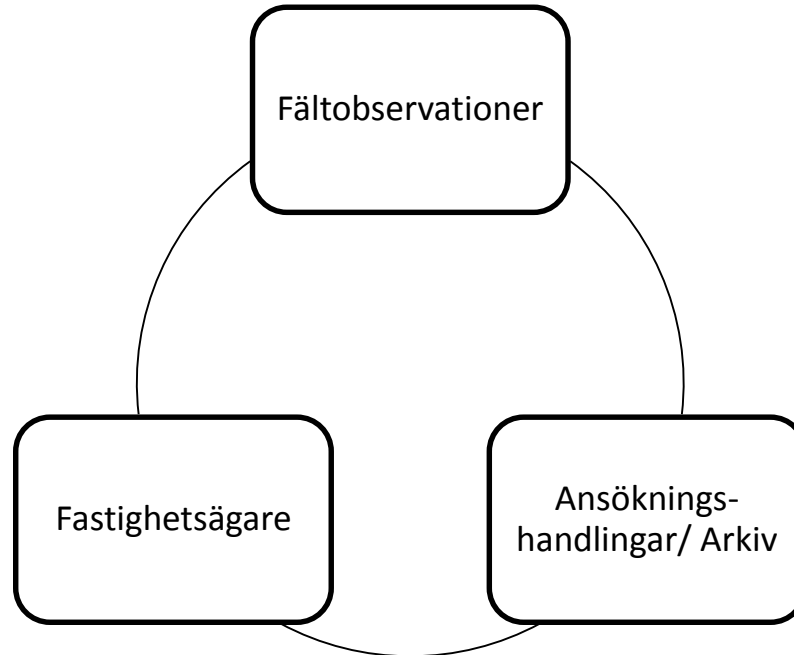
- Viss osäkerhet kring biomoduler

Erfarenhetssammanställning

MYNDIGHETER

- Karlskoga, April 2016
- 15 anläggningar, bara två med funktionsproblem

Inspektioner (pågår)



Inspektioner

- Undersöka luftning
- Rökpatroner



Inspektioner

- Undersöka nivåer i anläggningen:
 - Slamavskiljare
 - Fördelningsbrunn
 - Spridarrör
- Bedöma grundvattenyta
- Mätstöd bl.a. planlaser



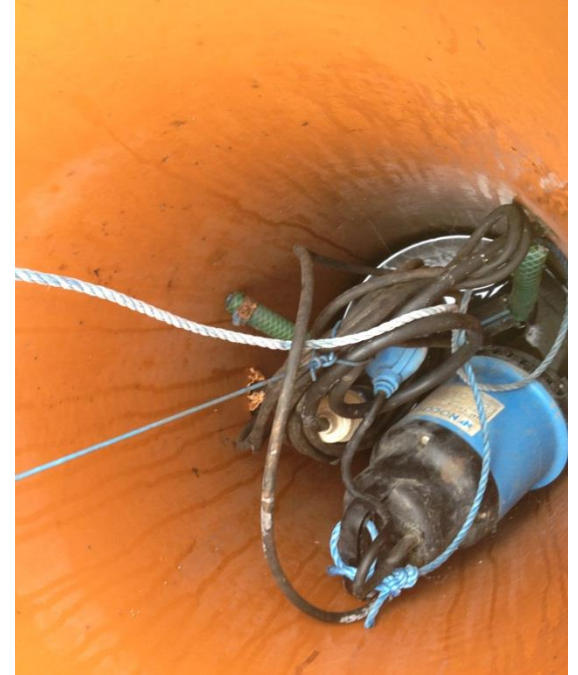
Tolkning av insamlade data?

Konstatera ”avvikelser”

Hydrauliska fel – grundvattennivå/vattennivåer i anläggningen

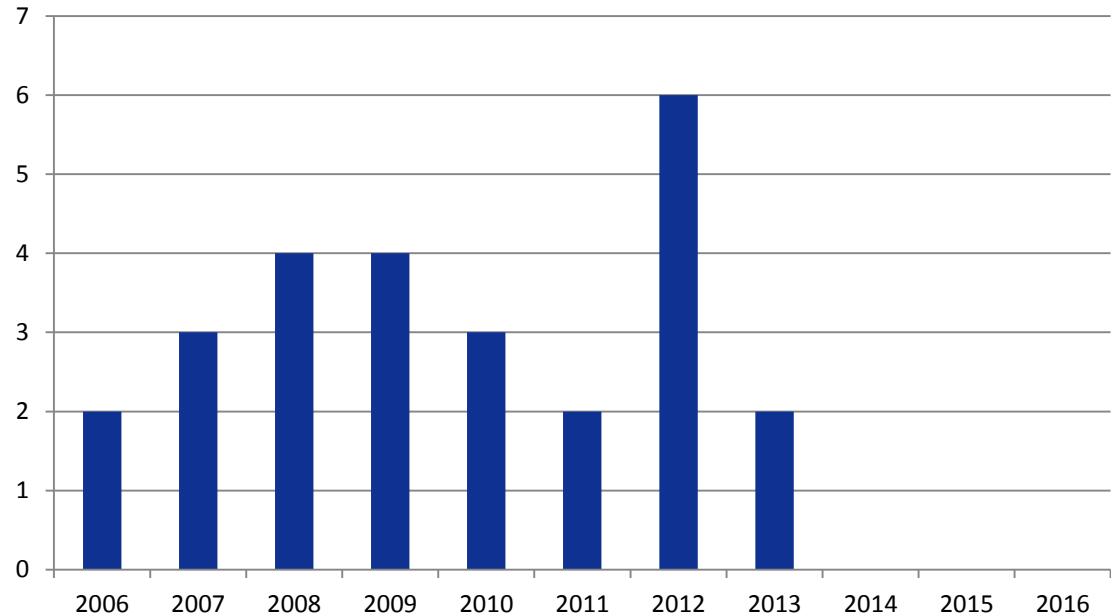
Analysera samband

Konsekvenser för miljön ...?



PRELIMINÄRA RESULTAT

- 26/100
anläggningar
- 3/11 kommuner





Resultat

Anläggningstyper

- Trekammarbrunnar, betong
- Markbädd/pumpbeskickning vanligt
- Få med kemfällning /biomoduler

”Kvalitet” på anläggningar

- Bra utformning – dimensionering, fördelning spridarrör, T-rör
- Slam i fördelningsbrunn förekommer – inverkan?



Resultat

Ansökningshandlingar

- Grundvattennivå och bäddmaterial specas ej – betydelse?

Konstaterade problem?

- Dämning/hög nivå: få fall
- Höga grundvattennivåer: 25 %!?



Funktion hos markbaserade anläggningar i fält

HaV-rapport kommer våren 2016!

