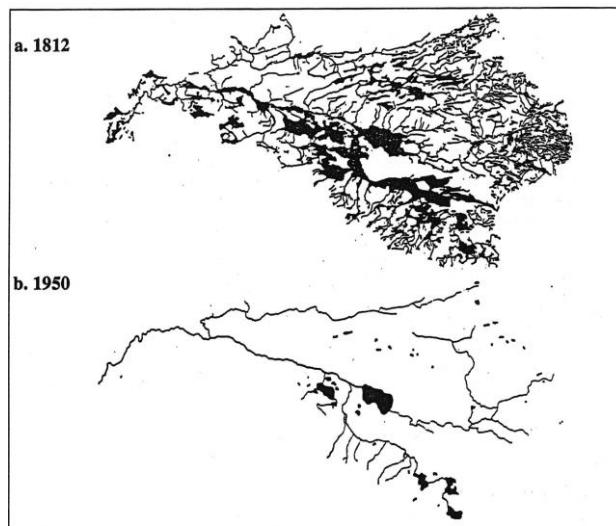


## En bild säger mer än 1000 ord...



**Figure 4.** Wetlandarea in the drainage basin of Kävlingeån (a) 1812 with a wetlandarea of 356 km<sup>2</sup> (29 percent of the entire drainagebasin) and (b) 1950 when only 41 km<sup>2</sup> remain (3,4 percent of the drainagebasin).(from "Utdikad civilisation" by Philip Wolf. 1956)

## En bild säger mer än 1000 ord...



90% av våtmarkerna har försvunnit

70% av området jordbruksmark idag



**Figure 4.** Wetlandarea in the drainage basin of Kävlingeån (a) 1812 with a wetlandarea of 356 km<sup>2</sup> (29 percent of the entire drainagebasin) and (b) 1950 when only 41 km<sup>2</sup> remain (3,4 percent of the drainagebasin).(from "Utdikad civilisation" by Philip Wolf. 1956)

## Höje å- och Kävlingeåns vattenråd

- Startade 2010
- Höje å
  - Höje å vattendragsförbund & Höjeåprojektet
- Kävlingeån
  - Kävlingeåns vattenvårdsförbund
  - Kävlingeåprojektet



## Höje å- och Kävlingeåns vattenråd

### Höje å vattenråd

- Vattenförvaltning
- Recipientkontroll
- Åtgärdsprogram
- Reparation och underhåll
- Dagvattenarbete

### Kävlingeåns vattenråd

- Vattenförvaltning
- Recipientkontroll
- Åtgärdsprogram
- Reparation och underhåll

[www.hojea.se](http://www.hojea.se)

[www.kavlingeån.se](http://www.kavlingeån.se)



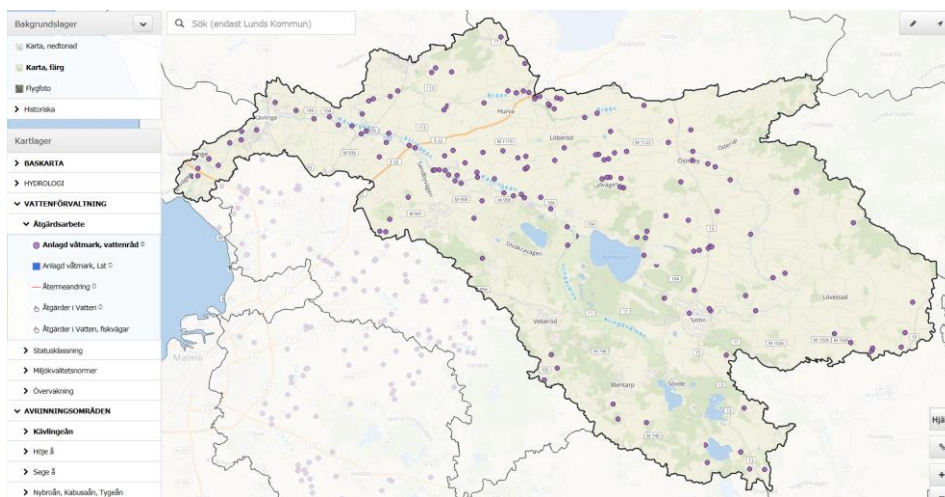


## Problem

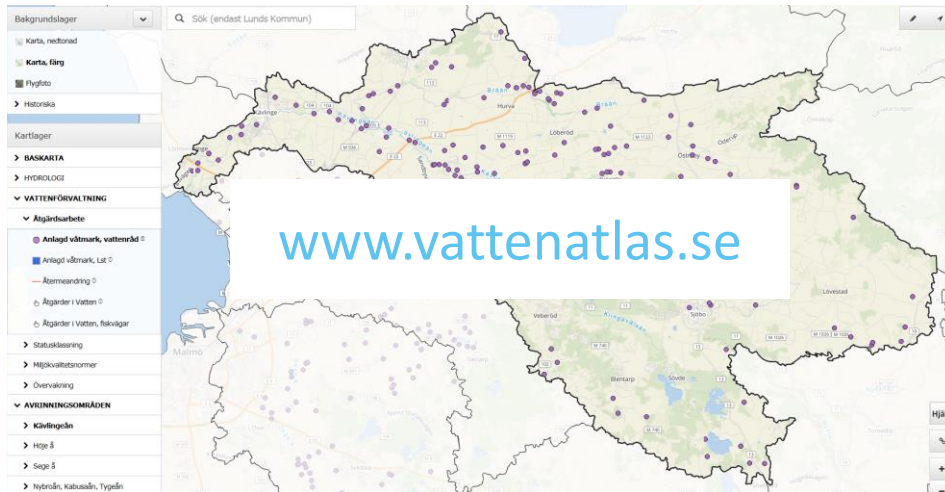
- Svårt att hitta information för ett helt avrinningsområde
- VISS svåränvänd
- Kommunernas intrakarta
- Andra kommuners information ej tillgänglig
- Information utspridd i olika karttjänster

Sammanställa i en karttjänst!

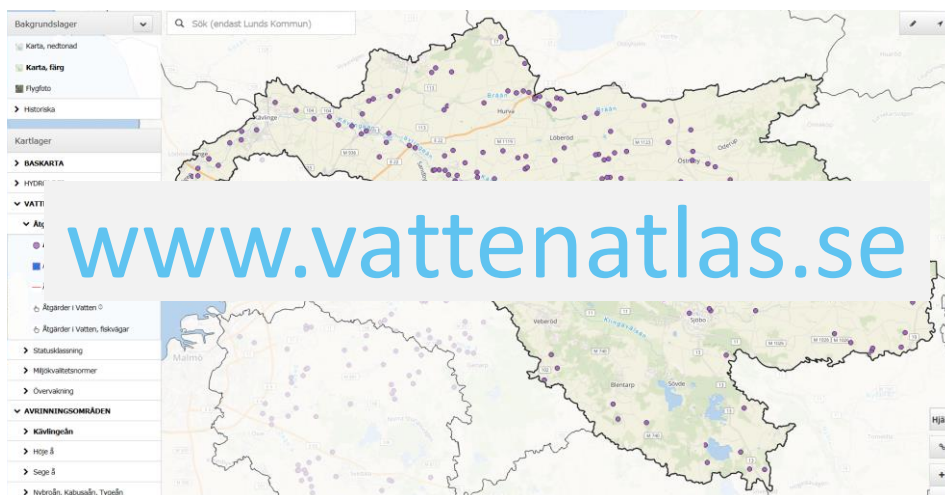
## VattenAtlas



# VattenAtlas



# VattenAtlas





# VattenAtlas.se

Den första karttjänst som samlar all nödvändig information relaterat till vatten på en plats, *dessutom fritt tillgängligt*



## Syfte

Arbeta över kommun- och förvaltningsgränser inom bl.a. VA, planering, miljö, vattenvård för bättre vattenförvaltning



## Målgrupp

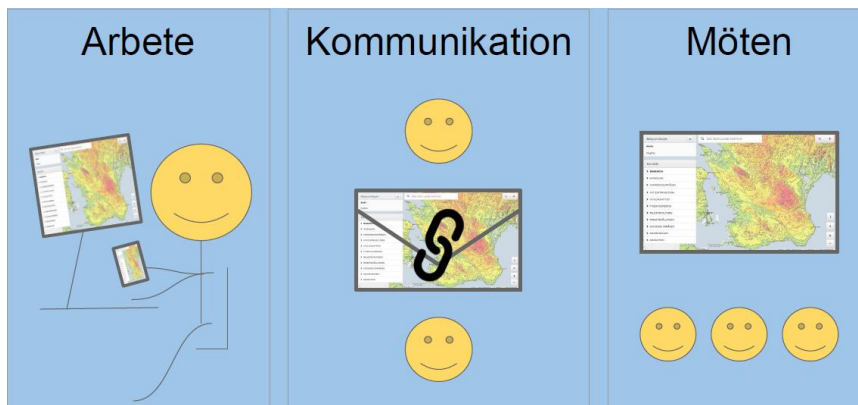
ALLA  
Tjänstemän  
Politiker  
Allmänheten



## Tillgänglighet

Samlad information  
Öppen karttjänst  
Användarvänligt

## Flexibilitet webbkarta



## Medverkande vattenråd

- Kävlingsåns vattenråd
- Höje å vattenråd
- Segeåns vattenråd
- Nybroåns vattenråd
- Saxån-Braaåns vattenråd



# 17 kommuner



## Exempel



[VA / dagvatten](#)

[Klimat](#)

[Översvämningsrisker](#)

[Åtgärdsarbete](#)

[Skyfallskartering](#)

[Åkermark – ÖP](#)

[Miljöövervakning](#)

[Tillståndsprövning](#)

[Mälaren](#)

## Kartjämförelse

	VISS	Typisk intrakarta	VattenAtlas
Data från vattenmyndigheten	✓	(✓)	✓
Data från Länsstyrelsen, övr	✓	(✓)	✓
Data från kommuner		(✓)	✓
Data om VA		(✓)	(✓)
Lokal data			✓
Hydrologisk modell			✓
Fastighetssök		✓	(✓)
Historiska kartor		(✓)	(✓)
Rita, mäta, utskrift	✓	✓	(✓)
Öppen åtkomst	✓		✓
Tekniskt oberoende	(✓)	(✓)	✓
Användarvänligt			✓
Mobilt stöd	(✓)		✓



## Underhåll data

- **Bakgrundskarta**
  - OpenStreetMap, uppdateras kontinuerligt av kartentusiaster
  - Flygfoto Bing, uppdateras av Microsoft
- **Statliga myndigheter**
  - Läses oftast direkt från respektive myndighet, alltid aktuellt
- **Länsstyrelsen**
  - Alltid aktuellt eller uppdateras årligen
- **Kommuner**
  - Uppdateras årligen
- **Övrigt inom avrinningsområde**
  - Uppdateras löpande eller vid behov



## Kostnad och finansiering

- Totalt ca 600 tkr för uppstart och utveckling av kartverktyget
- LOVA ca 50 %
- Region Skåne ca 15 %
- Kävlingsåns vattenråd ca 35 %
- Övriga ingående vattenråd ca 500 tkr
- Driftskostnad 15 tkr / ingående vattenråd



## Genom att...

- samla information i EN karttjänst ges en överblick av potentiella intressekonflikter
- klicka sig vidare i kartans objekt fås fördjupad information



Ett bra kartunderlag kan underlätta kommunernas arbete med samhällsplanering och tillsyn och kan därmed bidra till att miljö kvalitetsnormerna för vatten nås.



Tack!

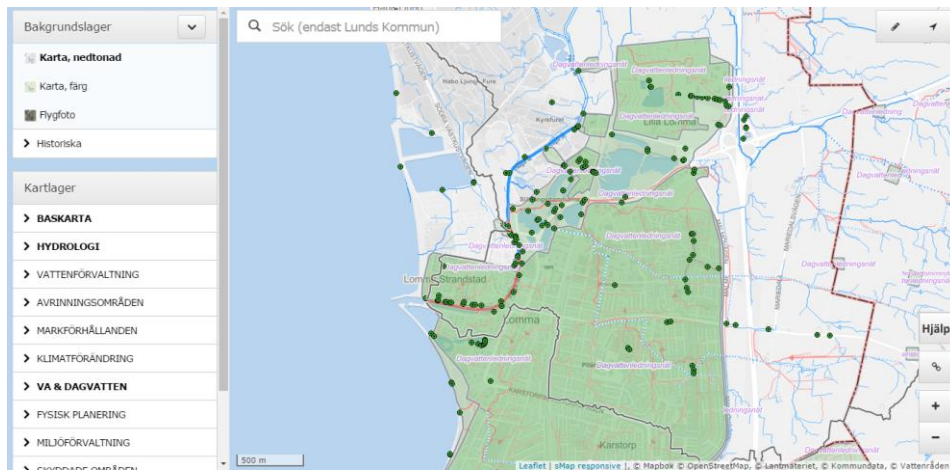
[Anna.Olsson2@lund.se](mailto:Anna.Olsson2@lund.se)

[www.kavlingeån.se](http://www.kavlingeån.se)  
[www.kavlingeaprojektet.se](http://www.kavlingeaprojektet.se)

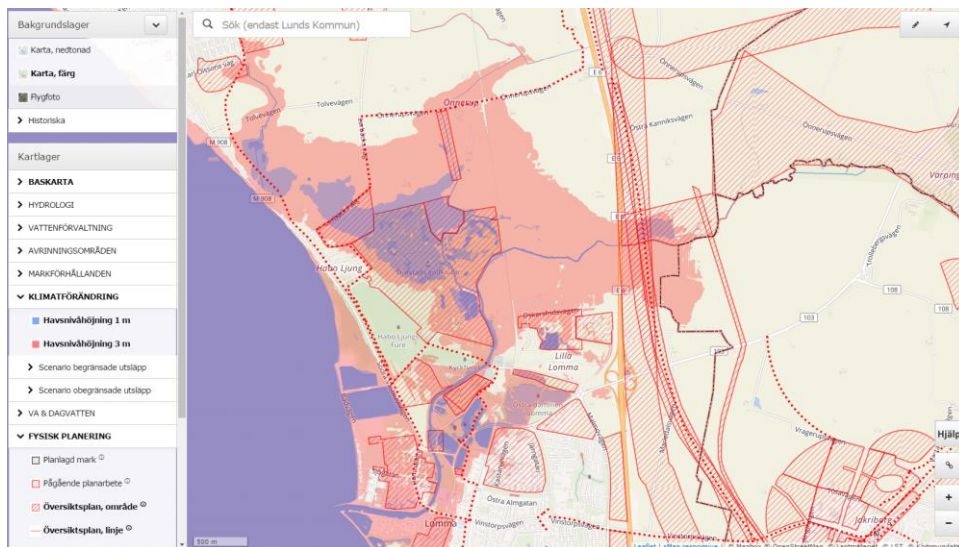
Tekniska frågor?  
[info@vattenatlas.se](mailto:info@vattenatlas.se)

Följ oss på [Twitter \(@vattenatlas\)](https://twitter.com/vattenatlas)

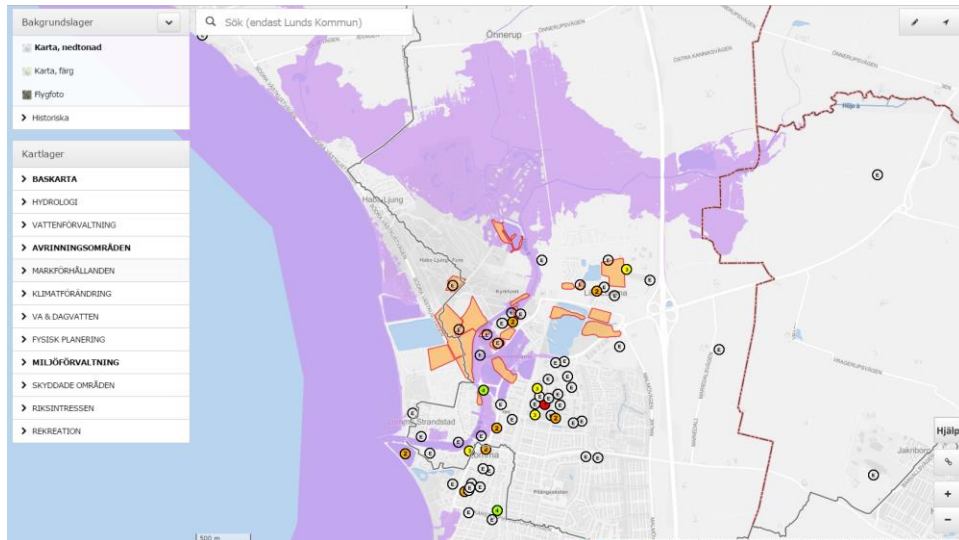
## VA / dagvatten



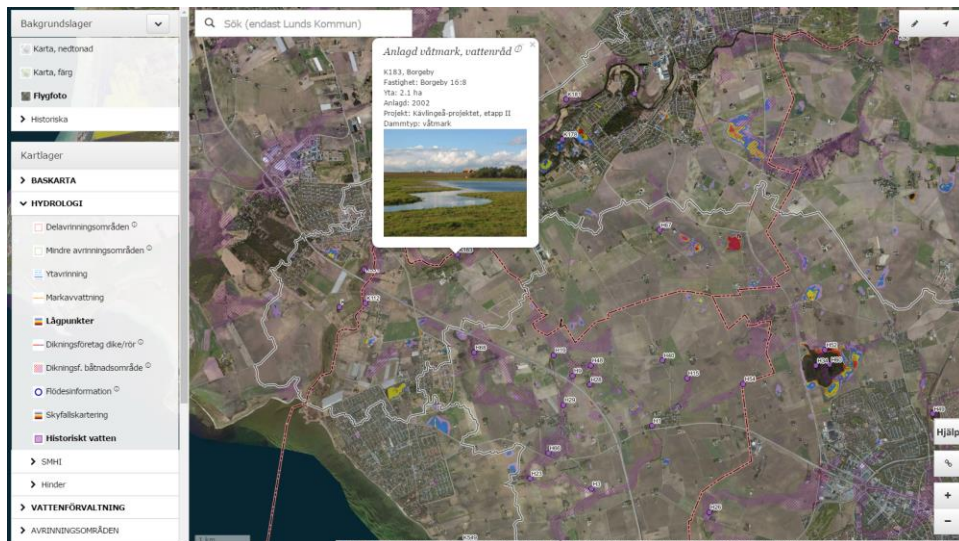
## Klimat



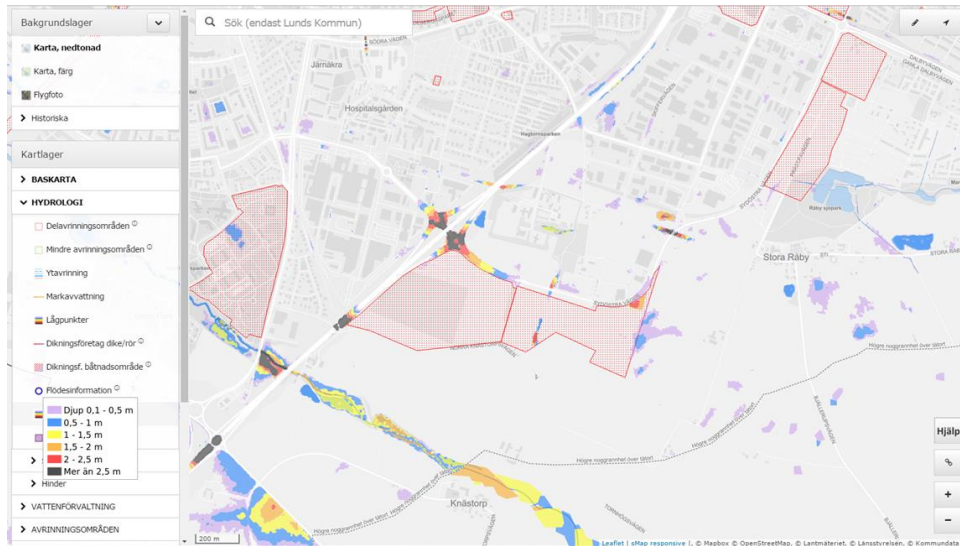
# Översvämningssrisker



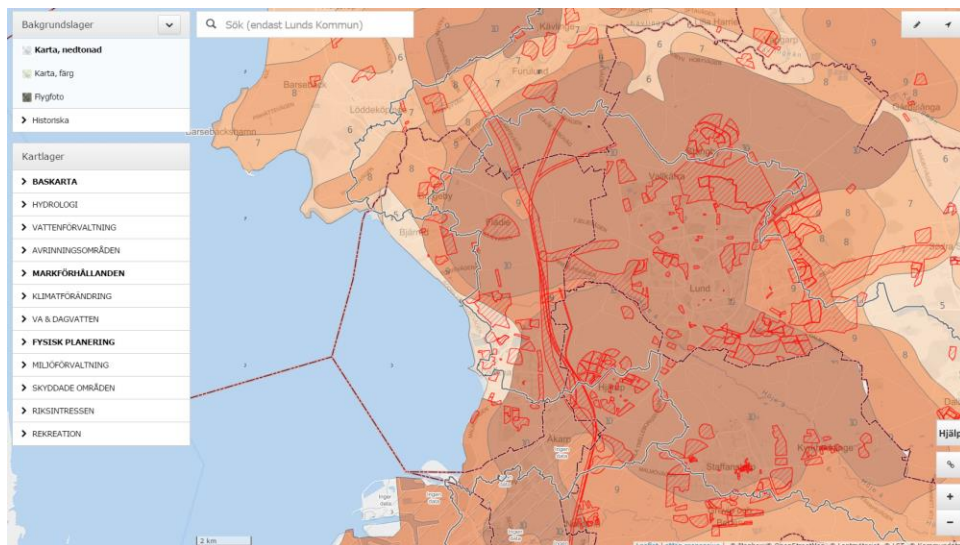
# Åtgärdsarbete



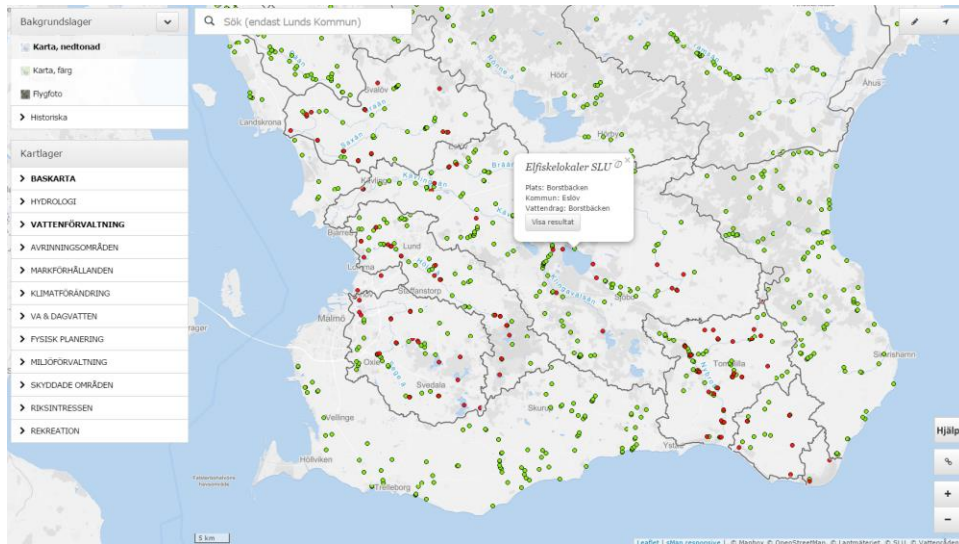
# Skyfallskartering



# Åkermark - ÖP



# Miljöövervakning



# Tillståndsprövning

