



Årsstämma Uppsala  
18 maj, 2015



# MER – aktiviteter som leder till åtgärder

- Bygga upp en större vana att samordna, effektivisera, fördela, finansiera åtgärdsarbetet
- Kunskap, samverkan, erfarenhetsutbyte och projektutveckling för extern finansiering

# Resultat etapp 1

- Seminarier (4 st) plus träffar i Mälardalsrådets miljöutskott och två projektutvecklingsträffar
- 600 000 plus 150 000 i bidrag från HaV
- Ansökningsprocessen LIFE IP North Baltic
- Förstudie inom ERUF ÖMS med SWAM som indirekt resultat
- Två icke beviljade ansökningar (enskilda avlopp och MER-SMART)
- Uppföljningsenkät

# Resultat seminarier 2014

- **2014:** 293 deltagare och 250 unika i 102 organisationer (exklusive miljögifter)
- **2013-2014:** 636 deltagare och 447 unika deltagare i 130 organisationer

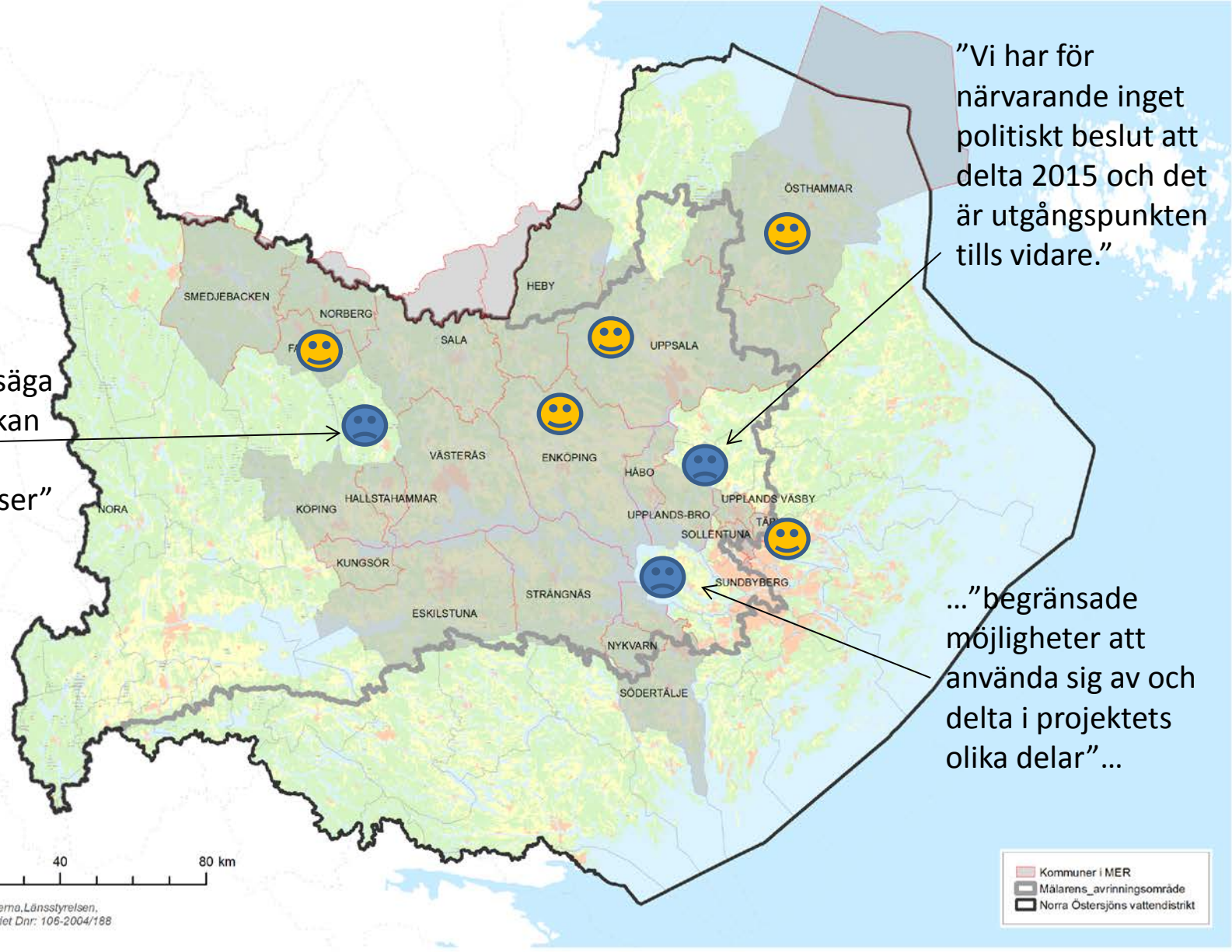




”Vi kommer att säga upp vår medverkan på grund av personella resurser”

”Vi har för närvarande inget politiskt beslut att delta 2015 och det är utgångspunkten tills vidare.”

...”begränsade möjligheter att använda sig av och delta i projektets olika delar”...



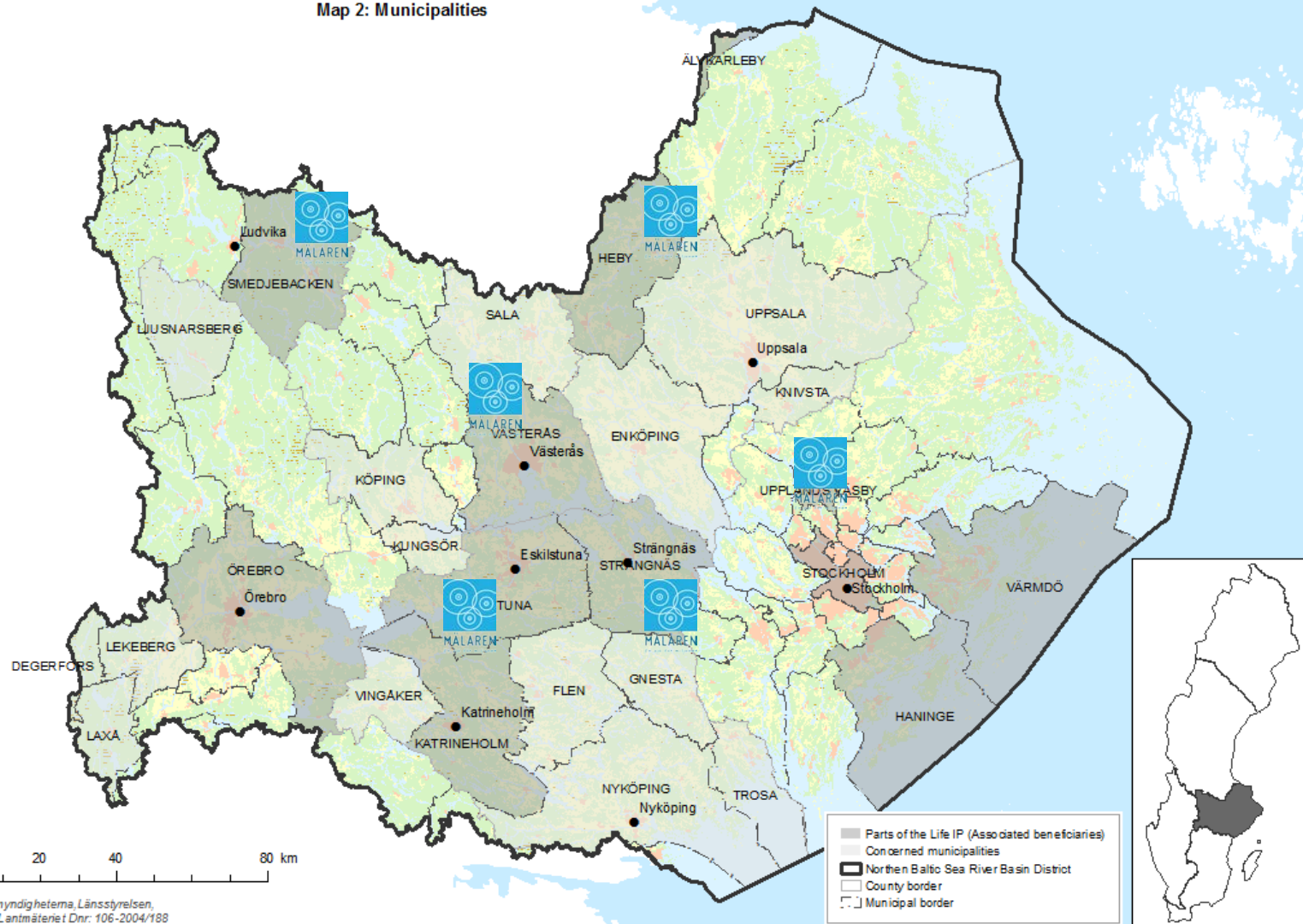
0 20 40 80 km

© Vattenmyndigheterna, Länsstyrelsen, SMHI, Lantmäteriet Dnr: 106-2004/188

■ Kommuner i MER  
■ Mälarens avrinningsområde  
■ Norra Östersjöns vattendistrikt

- Genomförande av åtgärdsprogrammet för Norra Östersjön
- 25 delprojekt under 7,5 år med 30 parter
- 23,4 miljoner Euro med 10,7 från EU och 5 från HaV.
- Sveriges enda LIFE IP om vatten? Troligtvis Ja om projektet beviljas
- Förstärker förbundets egna verksamheter när det gäller kunskap och mätning av miljögifter samt utveckling av projekt.

Northern Baltic Sea River Basin District  
 Map 2: Municipalities



# Verksamhet 2015

- Budgetutrymme ca 800 000 kr per år
- LIFE IP North Baltic
- Fullskalig ansökan av SWAM (dagvattenprojekt)
- Utveckling av hemsida för MER
- Enkät som följer upp etapp 1
- Jordbruksseminarium och kontaktpersonträff
- Utveckling vattenprojektbanken?



# Verksamhet 2015

- Åtgärdsbidrag
- Fortsatt projektutvecklingsstöd
- Utarbeta en verksamhetsplan med tjänstemannagrupp med utblick mot 2016

# Organisation

## POLITISK REFERENSGRUPP

Maria Gardfjell, Uppsala

Arne Jonsson, Eskilstuna

Christian Nordberg, Håbo

Jazmine Pettersson, Västerås

Johan Algernon, Täby

Magnus Stuart, Strängnäs

Maria Tuvevsson, Upplands Väsby

Patrik Waldenström, Södertälje

Solweig Nyrede, Smedjebacken

Stefan Bergström, Sundbyberg

## TJÄNSTEMANNAGRUPP

Anders Lindholm, Enköping

Anna Åhr Evertsson, Upplands Väsby

Gustaf Björnstad, Strängnäs

Martina Andersson, Smedjebacken

Riikka Vilkuna, Eskilstuna

Susanna Hansen, Västerås

# Kontakt till Mälarens vattenvårdsförbund

[Ingrid.hagermark@lansstyrelsen.se](mailto:Ingrid.hagermark@lansstyrelsen.se)

010-22 49 372

[david.liderfelt@lansstyrelsen.se](mailto:david.liderfelt@lansstyrelsen.se)

010-22 49 413

[erica.hasslar@lansstyrelsen.se](mailto:erica.hasslar@lansstyrelsen.se)

010-22 49 416