



Mälarens vattenvårdsförbund

Välkommen till årsstämma i Uppsala
18 maj 2015

Verksamhetsberättelse 2014



Ideell förening, bildad 1998

Medlemmar 2014 runt Mälaren:

- 22 strandnära kommuner
- 4 länsstyrelser
- 2 nationella myndigheter
- 6 företag (varav 2 stora vattenverk)
- 2 branschorganisationer (2 lokalförbund av LRF)
- 9 ideella föreningar (6 vattenorganisationer, naturskyddsföreningen och 2 fiskareförbund)

Beslutande organisation 2014

Årsstämma

- 1 röstombud från varje organisation, ej styrelsemedlemmar

Styrelse (15 ordinarie + 15 ersättare, träffas ca 4 ggr/år)

- 5 representanter för kommunerna
- 4 för länsstyrelserna
- 2 för industrin
- 1 för landstingen
- 1 för fiskets intressesammanslutningar
- 1 för jordbrukets intressesammanslutningar
- 1 för sjöfarten
- 1 adjungerad för Mälardalsrådet

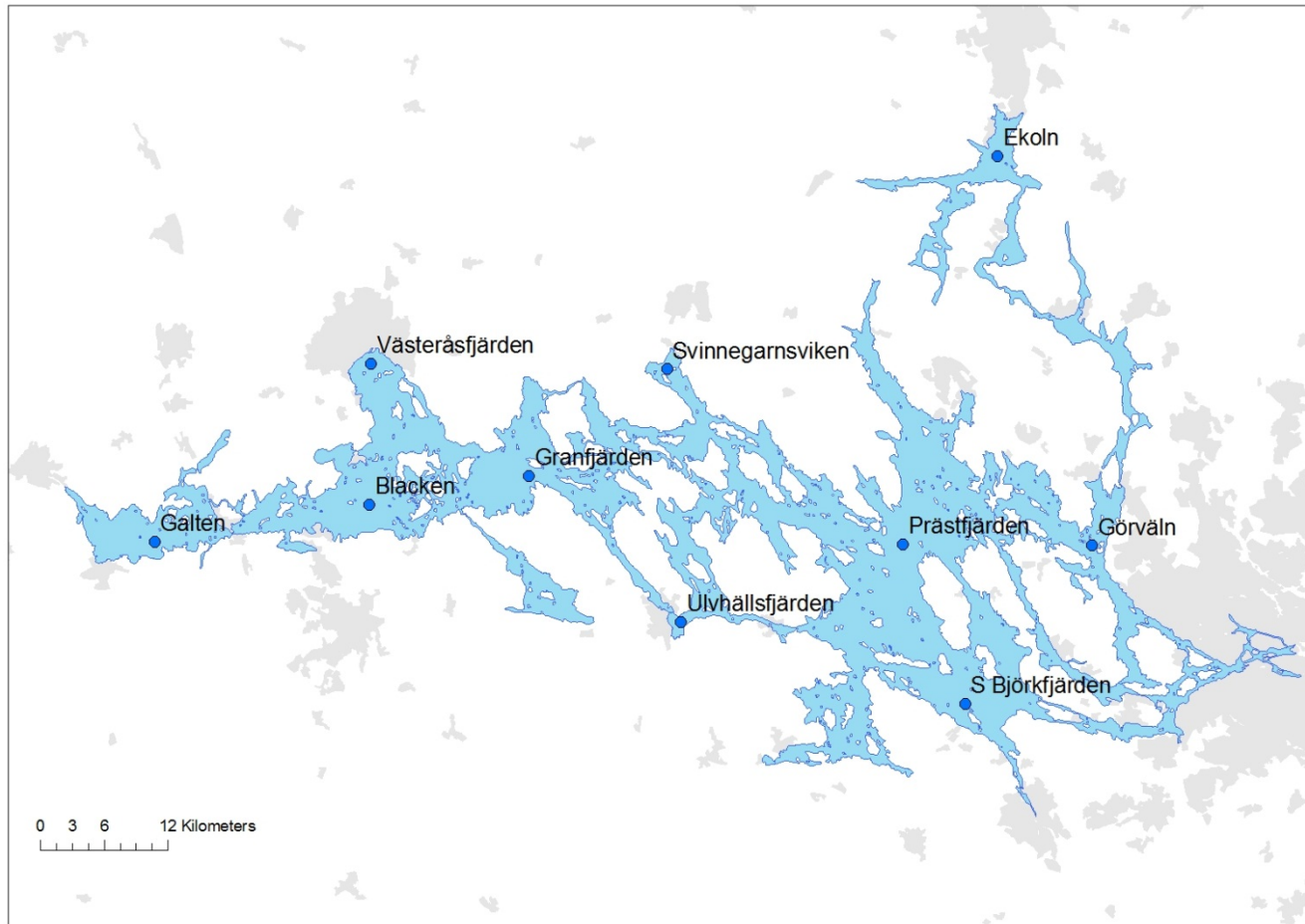
Verkställande organisation 2014

- Sekreterare 75% (skifte sommaren 2014)
- Projektledare MER 90%
- Projektanställda (2 st 2014)
- Arbetsgrupp bestående av 14 personer från medlemsorganisationerna
- Upphandlade tjänster för miljöövervakning

Miljöövervakning 2014

- **Vattenkemi**
- **Växtplankton inkl. cyanobakterier (blågröna alger)**
- **Djurplankton**
- **Bottenfauna profundal (djupa bottnar)**
- **Sjöfågel**
- **Synoptisk provtagning vattenkemi**
- **Bottenfauna i litoralen (strandnära bottenlevande vattendjur)**

Provtagningsstationer basprogram



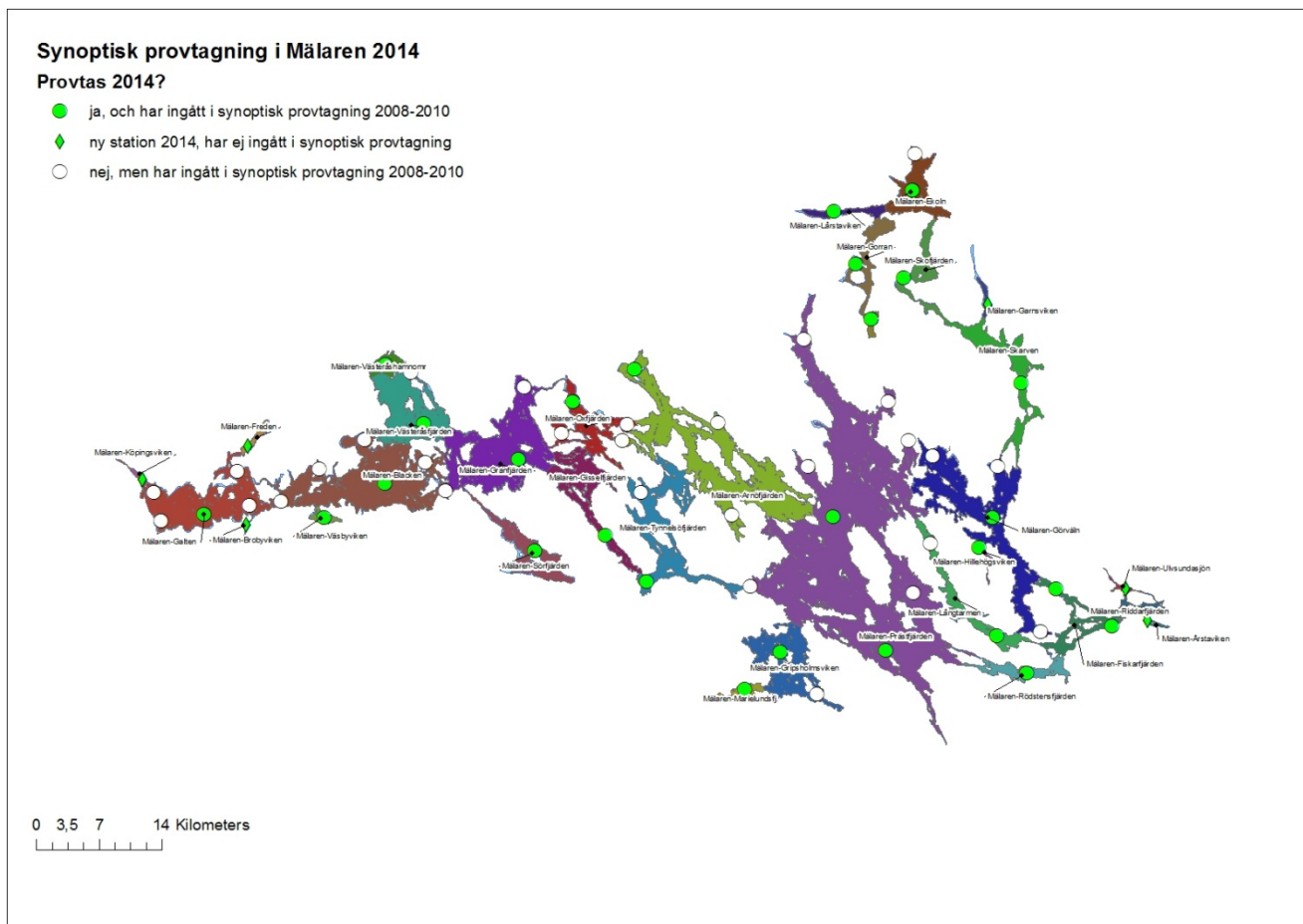
Sjöfågelsinventering

- Skarv
- Fågelskär

2015: populärvetenskaplig artikel & broschyr



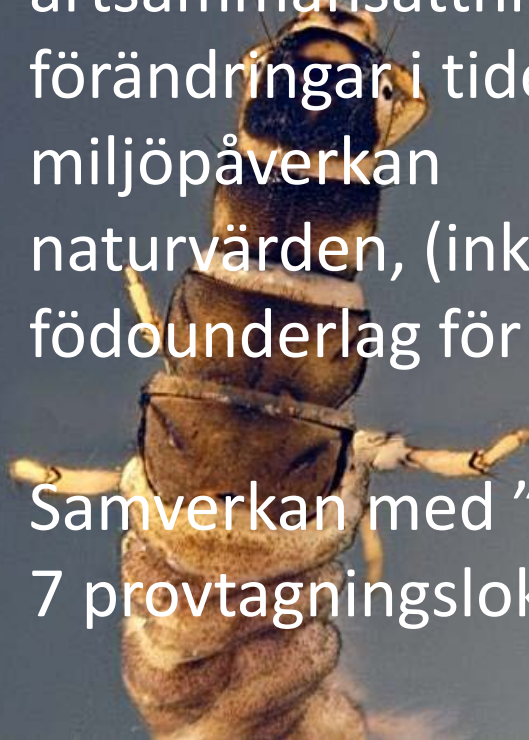
Provtagningsstationer synoptisk provtagning av vattenkemi



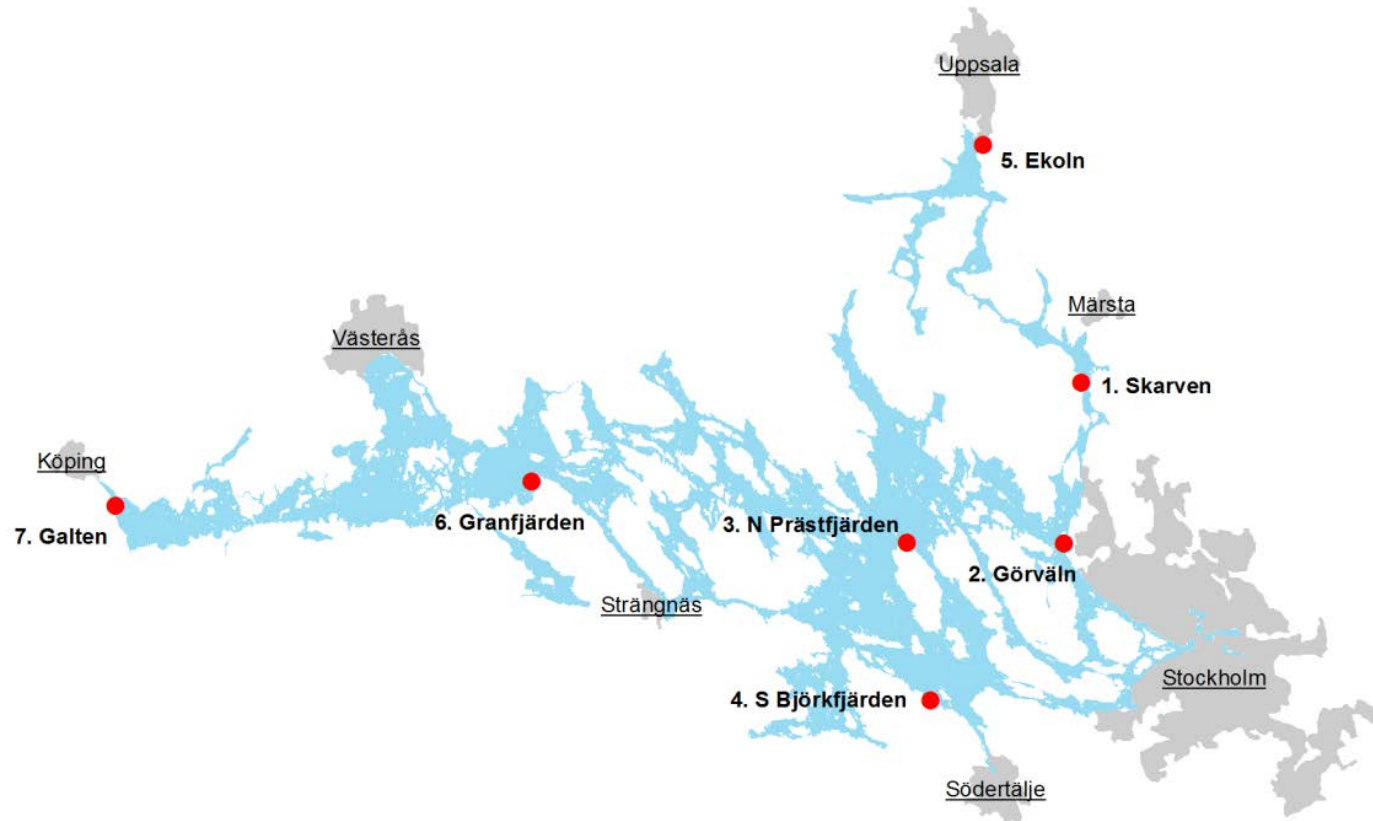
Bottenfauna i litoralen (strandnära vattenlevande insekter & djur)

Syfte:

- artsammansättning
- förändringar i tiden
- miljöpåverkan
- naturvärden, (inklusive "ovanliga" arter),
- födounderlag för fisk och fågel.
- Samverkan med "de stora sjöarna" (Vänern & Vättern)
- 7 provtagningslokaler i Mälaren



Provtagningsstationer strandnära bottenfauna

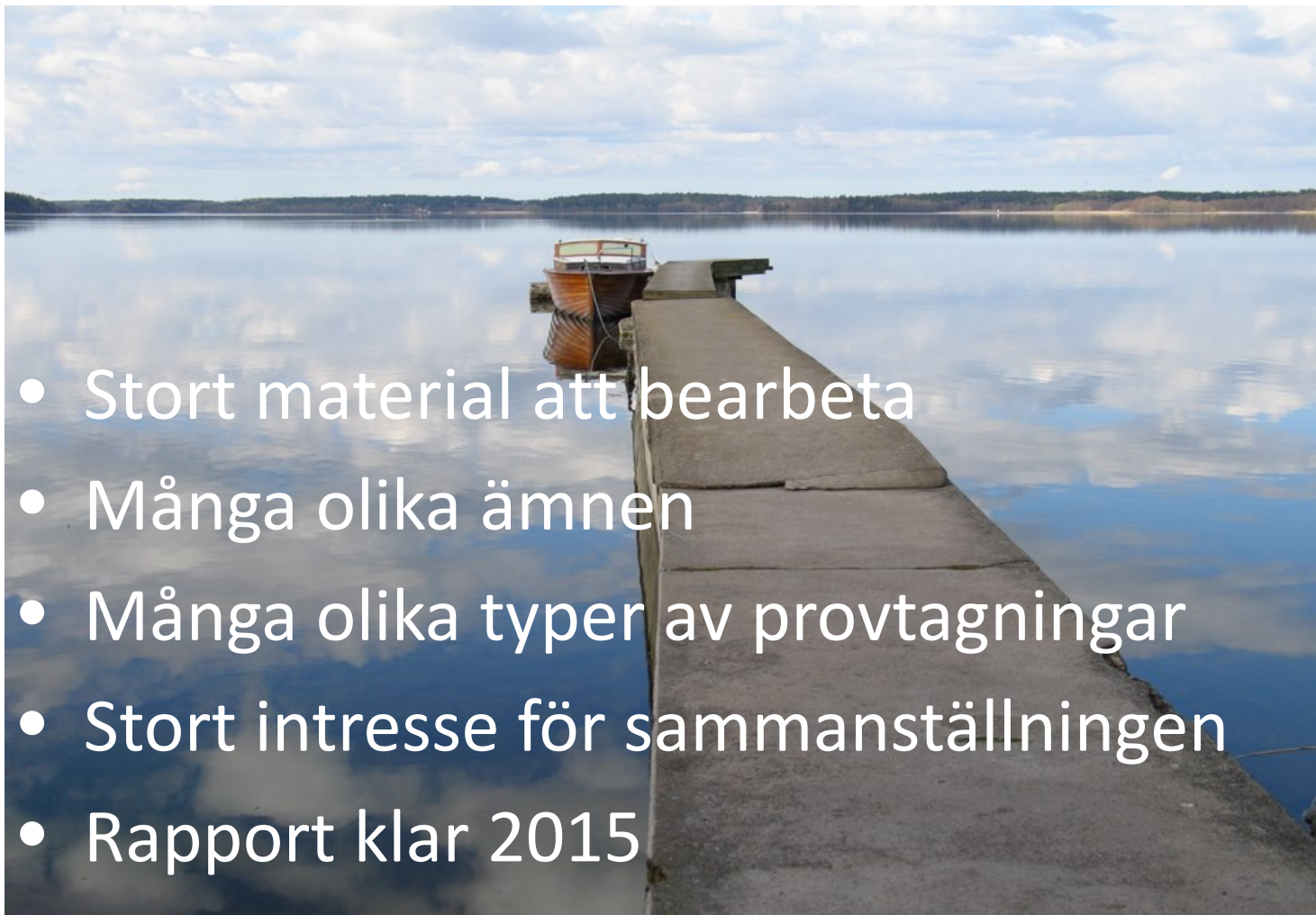


Övriga projekt 2014

Övriga projekt:

- Sammanställning miljögifter
- Seminarium miljögifter
- Sjögull inre Mälaren
- Fiskplansch & broschyr
- Fiskrapport
- Metodutveckling fjärranalys
- LLU fiskområde

Miljögiftssammanställning



- Stort material att bearbeta
- Många olika ämnen
- Många olika typer av provtagningar
- Stort intresse för sammanställningen
- Rapport klar 2015

Seminarium om miljögifter

- 5 november i Stockholm
- Samarbete mellan flera vatten-
vårdsförbund, kommuner och
naturvårdsverket
- 80 deltagare.
Fullbokat 2 månader innan och
30 st på väntelista.
- Uppskattat – vi går vidare!



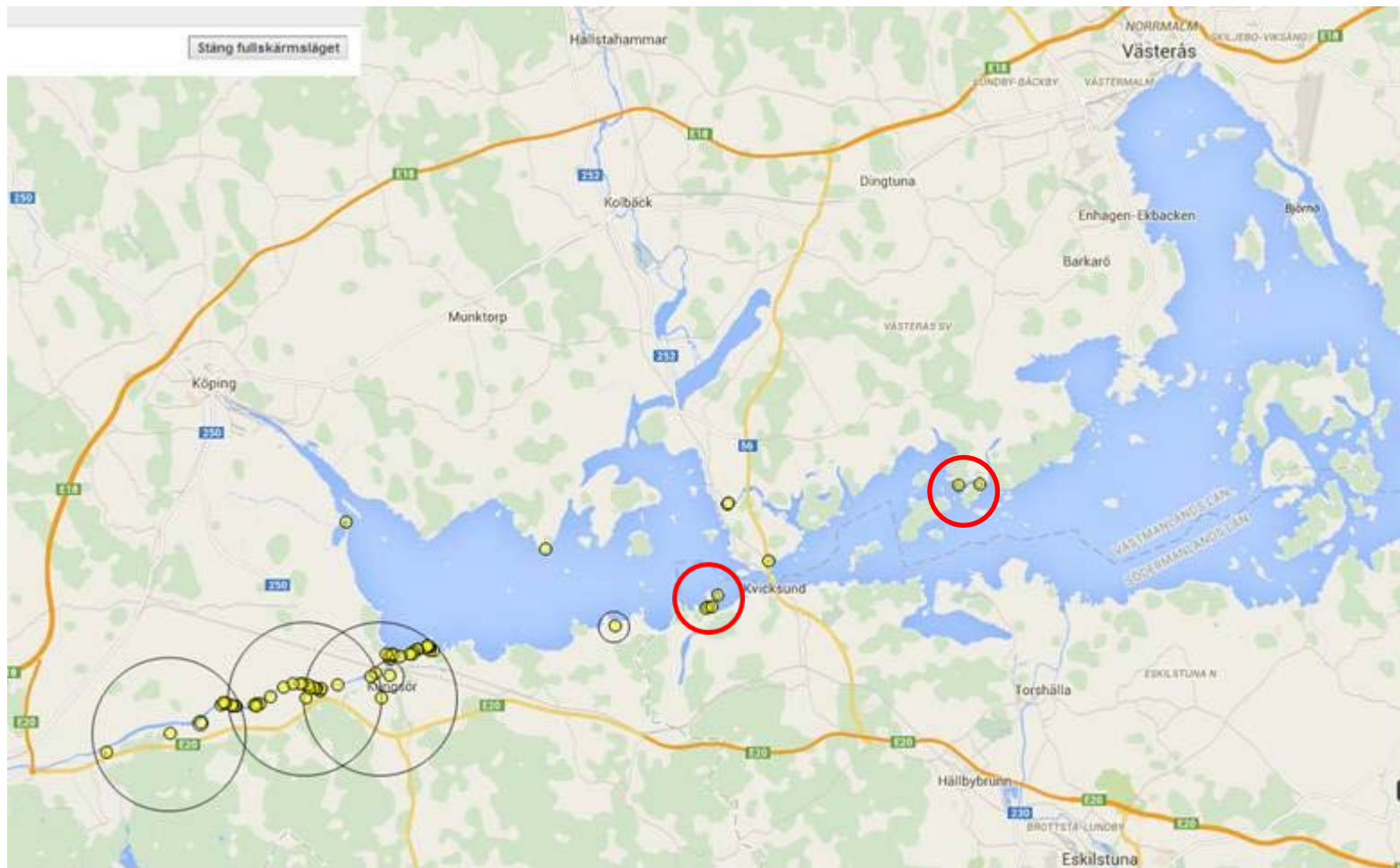
Sjögull inre Mälaren

- Nätverk Kungsör, Eskilstuna, Västerås, Köping, Strängnäs, Enköping

- Sjögullsbroschyr maj 2014
- Kungsör, Eskilstuna och Västerås planerar åtgärder 2015



Utbredning sjögull 2014



Fisk i Mälaren

Populärvetenskaplig rapport om fisk:

- fisksamhället i Mälaren
- fiskens roll i Mälarens ekosystem
- yrkes- och fritidsfiske som ekosystemtjänster.

Lokalt ledd utveckling, fiskeområde Mälaren:
ansökan 8 dec med Hjälmarens

Fiskbroschyr & fiskplansch

Modellutveckling

Metodutveckling av fjärranalys

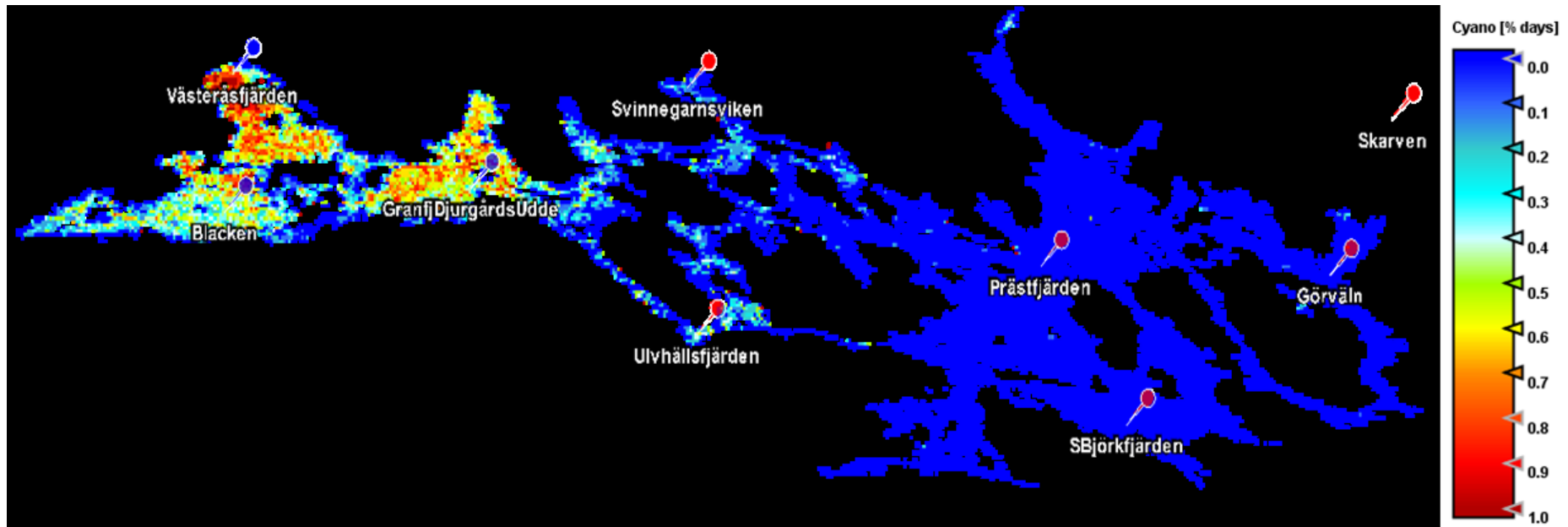
- Syfte: utveckla produkter för uppskattning av växtplanktonbiomassa och områden där cyanobakterier dominerar med hjälp av satellitbilder över Väneren, Vättern, Mälaren och Hjälmarer. Rymdstyrelsen.
- 2-årigt projekt som avslutas och rapporteras våren 2015.

Utökad spridnings- & scenariomodell Mälaren

- Syfte: till exempel att kunna förutse spridning av olika förorenande utsläpp eller spridning av blågröna alger i Mälaren.
- Norrvatten håller i projektet, DHI gör modellen.
- Färdig i mitten av 2015.

Bildexempel fjärranalys

Förekomst av cyanobakterier i Mälaren, augusti 2011.



Verksamhet MER 2014

- Seminarserie för kommuner i Mälarens avrinningsområde (5 st)
- Vattenprojektbank
- Projektutveckling:
LIFE IP - ideskiss
Dagvattenprojekt

Tack för ett innehållsrikt 2014!

