

# Bällstaån

Från ett förorenat dike  
till ett levande  
vattendrag...

5 november 2014

Stina Thörnelöf

*Bällstaågruppen/Miljöförvaltningen, Stockholms stad*

# Bällstaåns avrinningsområde

**Yta ao:** 39 km<sup>2</sup>

**Längd:** 10,5 km

**Fallhöjd:** 10 m

Artificiell mark: ca 75 %

- *mycket dagvatten!*

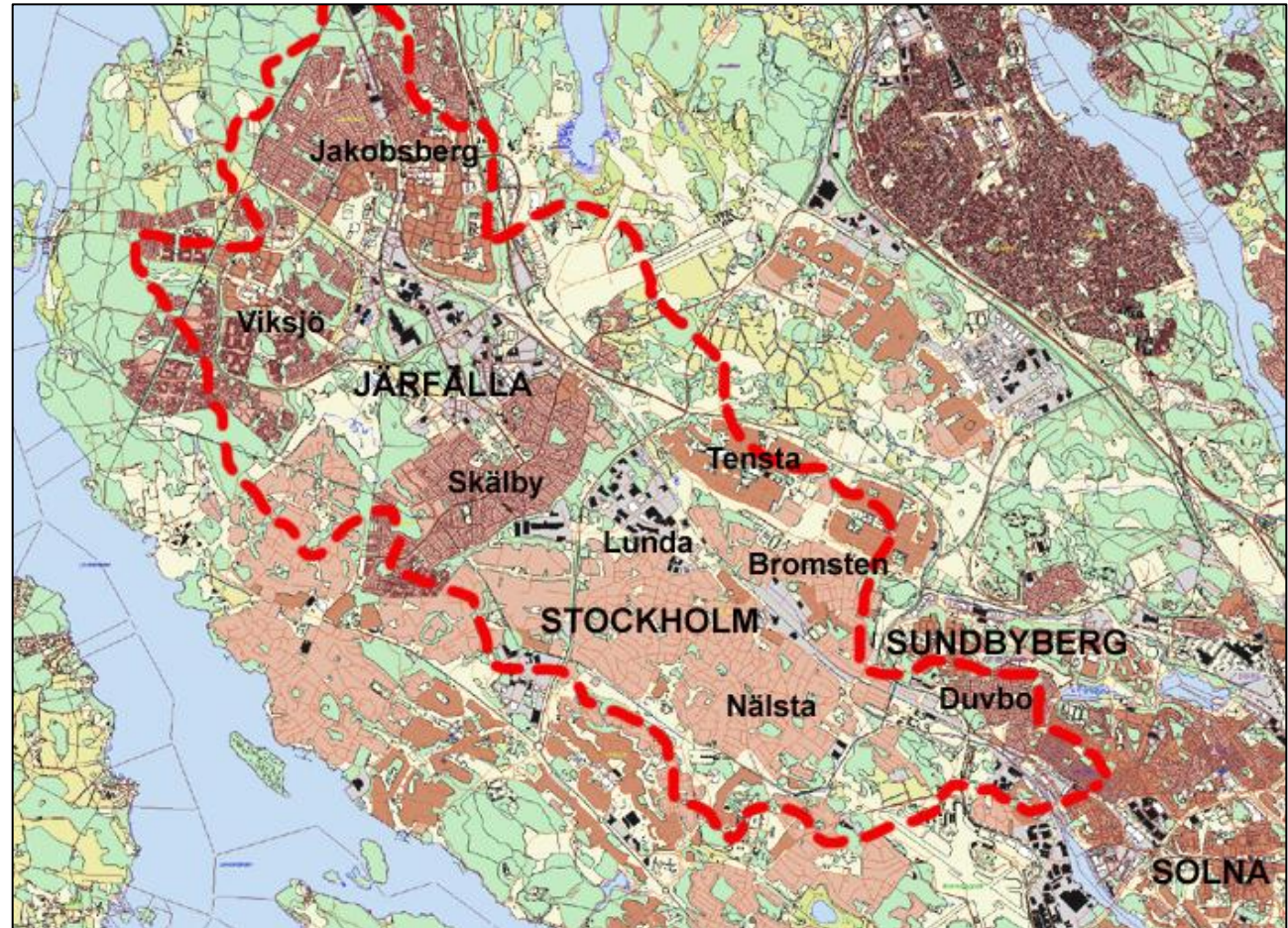
## 3 kommuner

Järfälla

Stockholm

Sundbyberg

+ Solna



## I korthet.

### Hormonstörande gift i Bällstaån

Bällstaån har höga halter av flamskyddsmedlet PFOS och zink, länsstyrelsen utför mätningar för att spåra utsläppskällorna. PFOS – perfluoroktansulfonat – bryts inte ned i naturen, det är kroniskt giftigt, reproduktionsstörande och giftigt för vattenlevande organismer.

Bällstaån börjar i Järfälla och rinner genom Stockholm, Sundbyberg och Solna för att mynna ut i Bällstaviken i den innersta delen av Ulvsundasjön. DN

# Undersökning av prioriterade ämnen 2011-2012

Prioriterade ämnen	Uppmätt halt, medelvärde	AA-MKN	Uppmätt halt, maximalt	MAC-MKN
Benso(b)fluroanten	-	-	<b>0,035 µg/l</b>	0,017 µg/l
Benso(g,h,i)perylen	-	-	<b>0,043 µg/l</b>	0,0082 µg/l
DEHP	0,98 µg/l	1,3 µg/l	3,9 µg/l	-
Fluoranten	0,007-0,01 µg/l	0,0063 µg/l	0,012 µg/l	0,12 µg/l
PFOS	0,04 µg/l	0,00065 µg/l	0,089 µg/l	36 µg/l
<b>Särskilt förorenande ämnen (SFÄ)</b>	<b>Uppmätt halt, medelvärde</b>	<b>Förslag årsmedelvärde (HaV)</b>	<b>Uppmätt halt, maximalt</b>	
Zink	<b>16,5 µg/l</b>	5,5 µg/l +bakgrund	37,5 µg/l	
Koppar	3,94 µg/l	0,5 µg/l (biotillgänglig konc)	7,4 µg/l	



Passiv provtagning



Traditionell vattenprovtagning

# Bällstaån, miljögifter – förbättringsbehov enligt VISS

## Förbättringsbehov

Förbättringsbehoven anger den effekt som behöver uppnås för att miljökvalitetsnormen för en vattenförekomst skall kunna följas. Där det finns kunskap om vilka miljöproblem samt vilken påverkan som orsakat den försämrade statusen anges även dessa. För att uppnå förbättringsbehovet behöver åtgärder genomföras men förbättringsbehovet anger inte vilken åtgärd som är lämpligast.

ID	Platser	Miljöproblem	Påverkan	Storlek	Parameter
VISSIMPROVEMENT0011665	Vatten - Bällstaån	2. Miljögifter		99 kg	Zink
VISSIMPROVEMENT0011667	Vatten - Bällstaån	2. Miljögifter		1 antal	Benso(b)fluoranten
VISSIMPROVEMENT0011668	Vatten - Bällstaån	2. Miljögifter		1 antal	Benso(g,h,i)perylen
VISSIMPROVEMENT0011696	Vatten - Bällstaån	2. Miljögifter		0,71 ug/l	Ammoniak

Förbättringsbehov för PAH:erna (storlek) går inte att beräkna.

Avgörande vid klassificeringen har varit att uppmätt maximal halt överskridit maximal tillåten halt i vatten (MAC-MKN).

# Förslag till lokalt åtgärdsprogram

## Konsultuppdrag hösten 2014

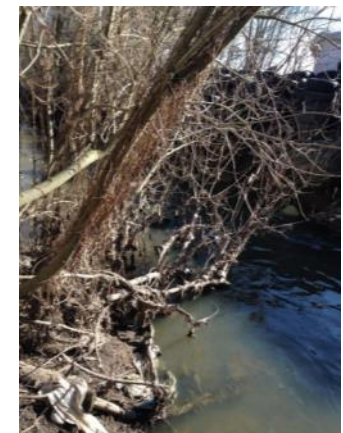
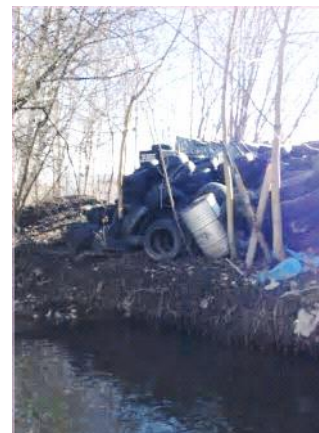
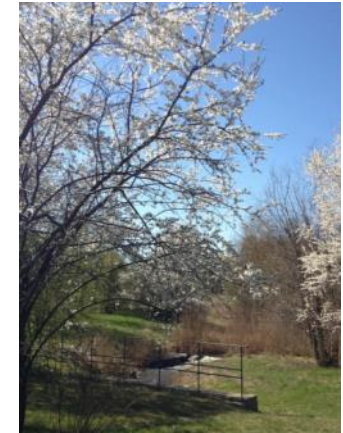
- Föreslå åtgärder för förbättrad vattenkvalitet i Bällstaån.
- Beskriva funktion av och ytbehov för fysiska åtgärder (dagvatten)
- Identifiera vilka som har ansvar och rådighet att genomföra föreslagna åtgärder.
- Kostnadsuppskatta åtgärderna.

Åtgärdsförslagen utgår från betingen i VISS som är satta till:

Zink: 99 kg/år

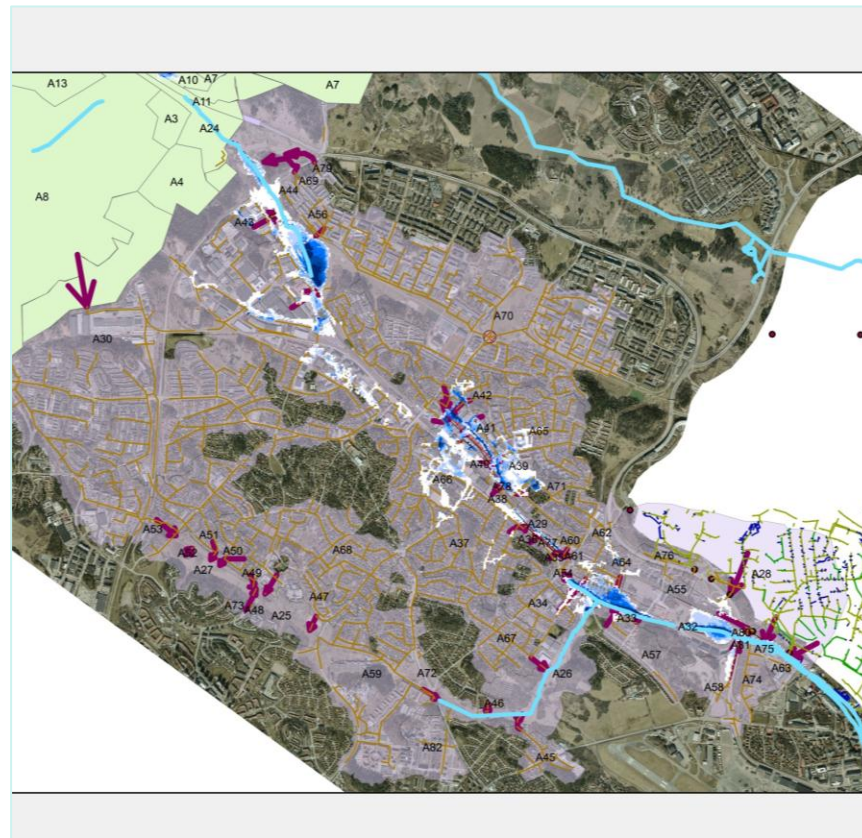
PAH: 1 antal

Fosfor: 681 kg/år



# .... flera utmaningar

- ❖ Översvämningsskänsligt avrinningsområde - behov av utjämning
- ❖ Exploateringar inom hela avrinningsområdet
- ❖ Felkopplingar i avlopps/dagvattennätet!
- ❖ Miljöfarliga verksamheter - gemensamma lösningar?



+ Svårigheter att veta **hur** undersökningar av prioriterade ämnen ska genomföras om **källor** ska hittas...

# Elprovfiske, augusti 2014

*” Trots det nedslående resultatet finns en enorm potential för vattendraget.*

*Åtgärdas de olika former av utsläpp än tar emot så att vattenkvalitén höjdes kan åns skyddade miljöer bli ett viktiga lekområden för fisk ”*

Sportfiskarna Region Mälardalen

## Bällstaån helt tom på fisk

I slutet av augusti elprovfiskade Sportfiskarna Region Mälardalen utan framgång Bällstaån som mynnar i Mälaren i centrala Stockholm.

Bällstaån är ett tio kilometer långt vattendrag som bland annat rinner genom travbanan Solvalla och genom flera hårt förorenade industriområden i västra Stockholm. Ån tar emot mycket dagvatten från vägar, industri- och bostadsområden. Bällstaån har tidigare aldrig provfiskats.

*– Resultatet efter fem lokaler var mycket nedslående. Vi elfiskade bland svaveldoftande dy, bildäck och plastskräp utan att fånga en endaste fisk. Trots det nedslående resultatet finns en enorm potential för vattendraget. Åtgärdades de olika former av utsläpp än tar emot så att vattenkvalitén höjdes kan åns skyddade miljöer bli ett viktigt lekområde för abborre, gös, gädda och viltfiskar från Mälaren. Asp skulle exempelvis kunna leka här, berättar Tobias Fränstam, fiskevårdsansvarig Region Mälardalen.*



Bällstaån är Stockholms läns mest förorenade vattendrag. Foto: Bengt Olsson