



Eskilstunaån - Faunapassager

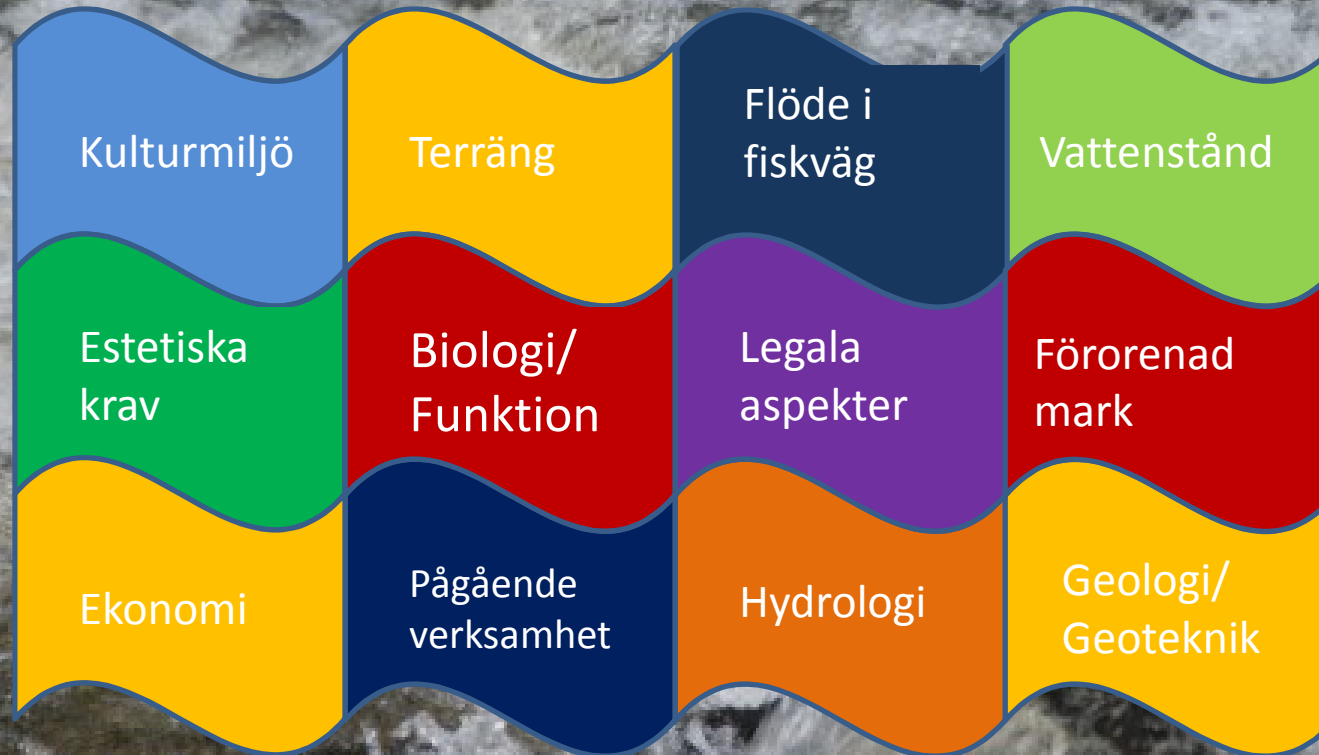
Presentation
2014-09-11

Lars Pettersson

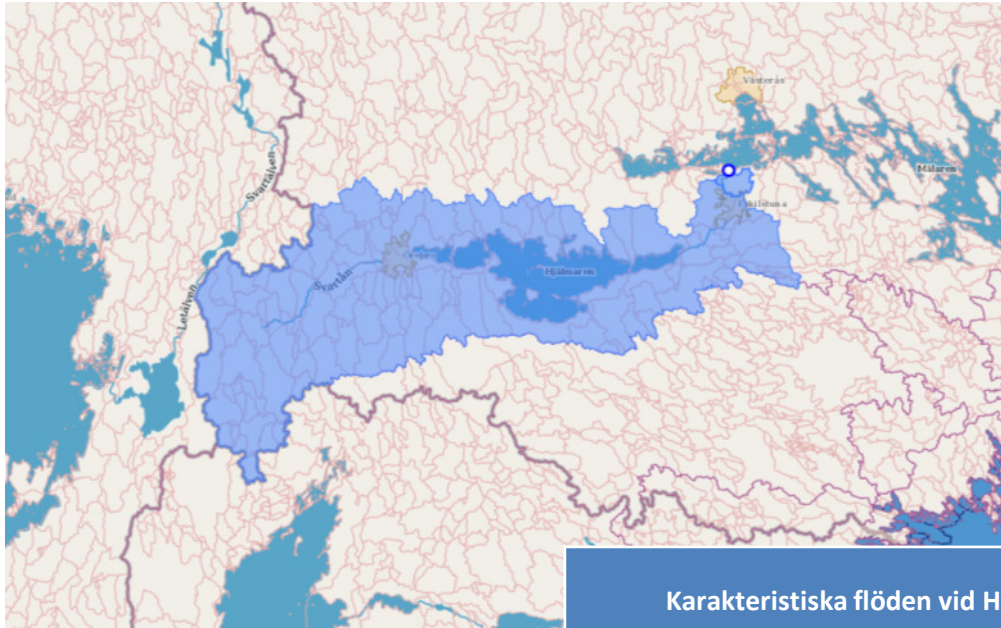


Exempel på styrande faktorer

- eller att lägga pussel



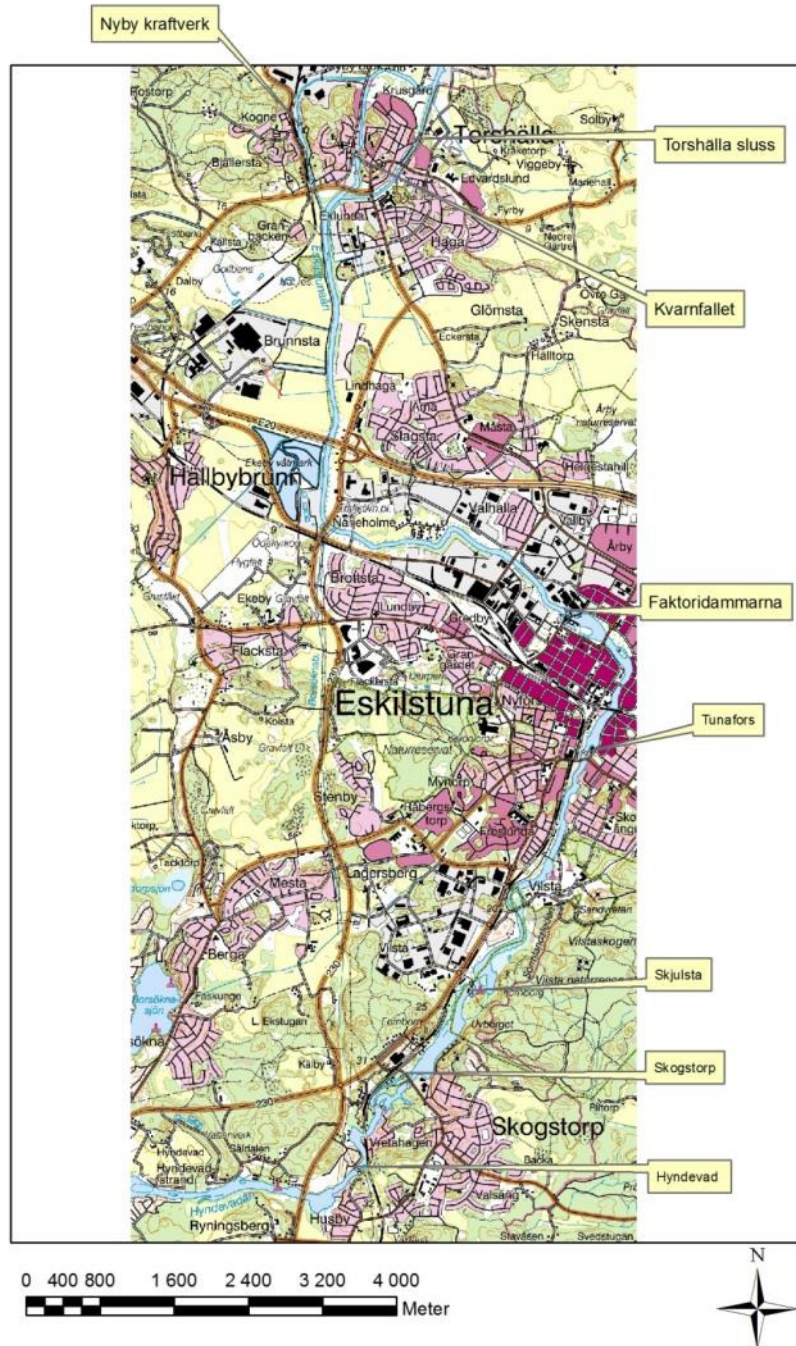
Eskilstunaån- Hydrografi



Avrinningsområde
4180 km²

Karakteristiska flöden vid Hyndevad		Flöde m ³ /s
Högsta flöde 50 år	HQ ₅₀	131
Högsta flöde 10 år	HQ ₁₀	104
Högsta flöde 2 år	HQ ₂	73.5
Medelhögvattenföring	MHQ	76.9
Medelvattenföring	MQ	30.3
Medellågvattenföring	MLQ	9.68

Eskilstunaån- Översikt



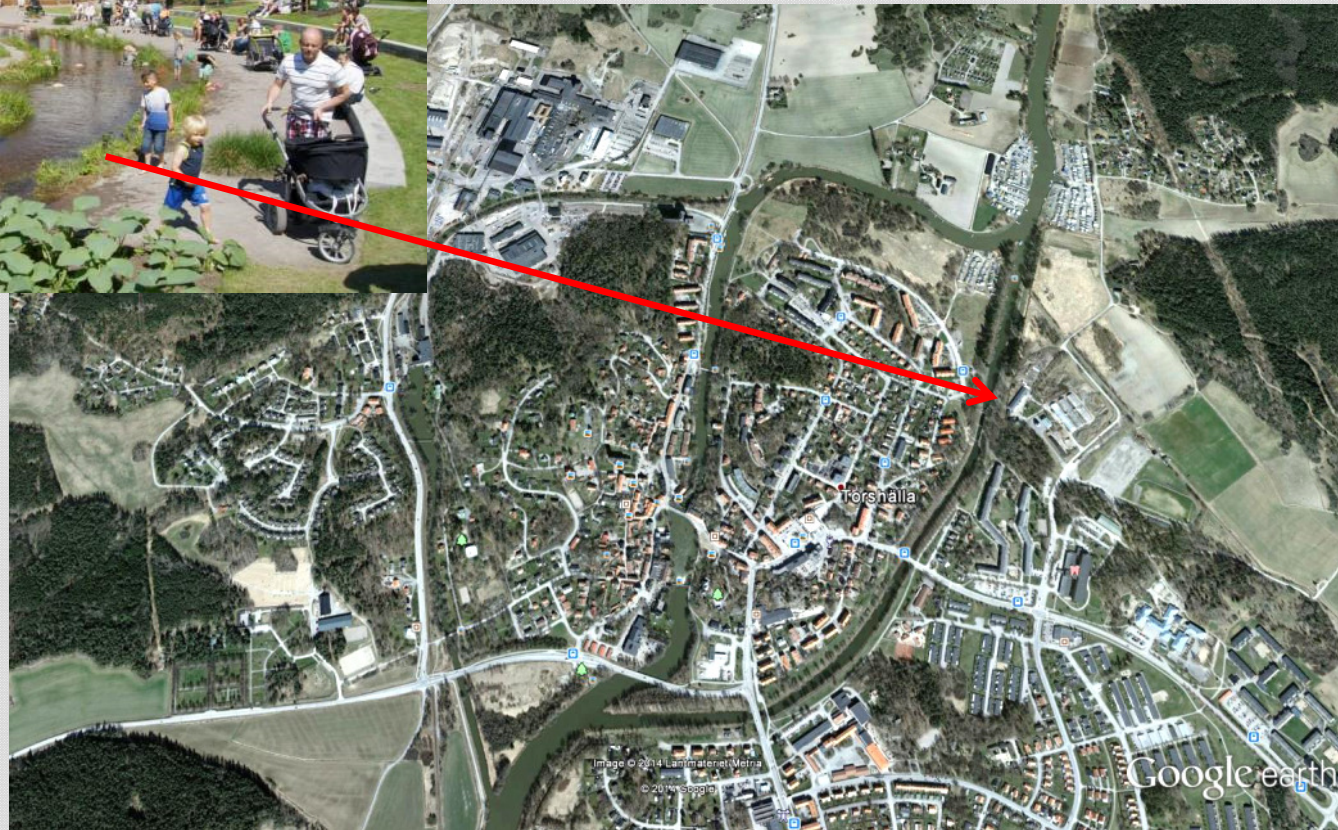
Nyby kraftverk



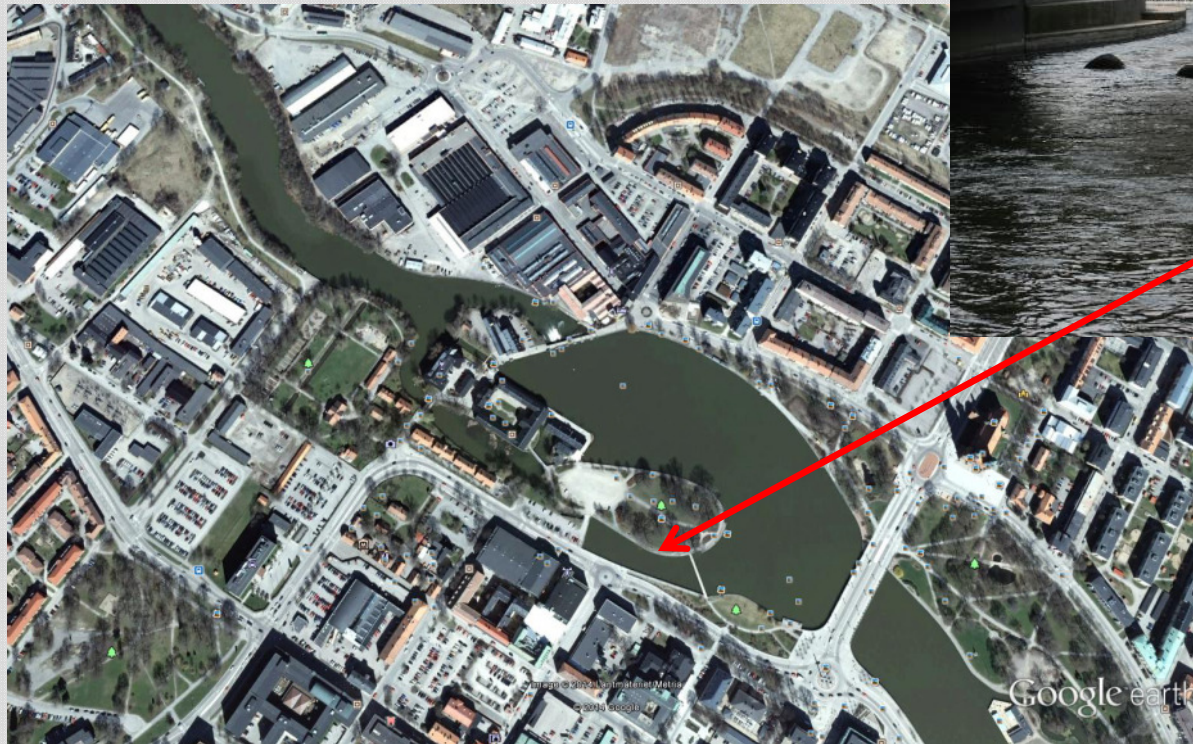
Kvarnfallet



Slussen



Faktoridammarna



Faktoridammarna - värdering av aspekter

Aspekter	Lillån		Eskilstunaån	
	Strömsholmen mot Hamngatan		Faktoridammen	
Typ av fiskväg/-ar	Inlöp	Slitsränna	Inlöp	Slitsränna
Längd	100-200 m	40 m	100-200 m	40
Limniska/Biologiska aspekter				
Befintlig flödesregim	2	2	1	1
Lekområde i anslutning till hinder	1	1	2	2
Lockvatten	2	2	1	1
Funktion som biotop	2	0	2	0
Passerbarhet	2	2	2	2
Summa	9	7	8	6
Tekniska aspekter				
Avbördningsförmåga (ökad)	2	1	1	0
Geotekniska förutsättningar	?	?	?	?
Länshållning	0	0	0	1
Terränganpassning	1	1	1	1
Påverkan på nuvarande markanvändning	2	2	2	2
Vattenståndsamplitud	2	1	1	1
Risk förorenad mark	1	1	1	1
Summa	8	6	6	6
Juridiska aspekter				
Befintliga vattendomar	nej	nej	nej	nej
Övriga aspekter				
Skyddade områden	nej	nej	nej	nej
Riksintressen	ja	ja	ja	ja
Annan vattenverksamhet	kraftverk	kraftverk	kraftverk	kraftverk
Skyddsvärda arter	ej känt	ej känt	ej känt	ej känt
Fornlämningar, byggnadsminnen etc	ja	ja	ja	ja
Fysiska planer	ja	ja	ja	ja
Påverkan på stads- eller landskapsbild	ja	ja	ja	ja
Bedömd kostnad byggnation (Mkr)				

Redan trötta ? –
dags för lite gympa kanske

