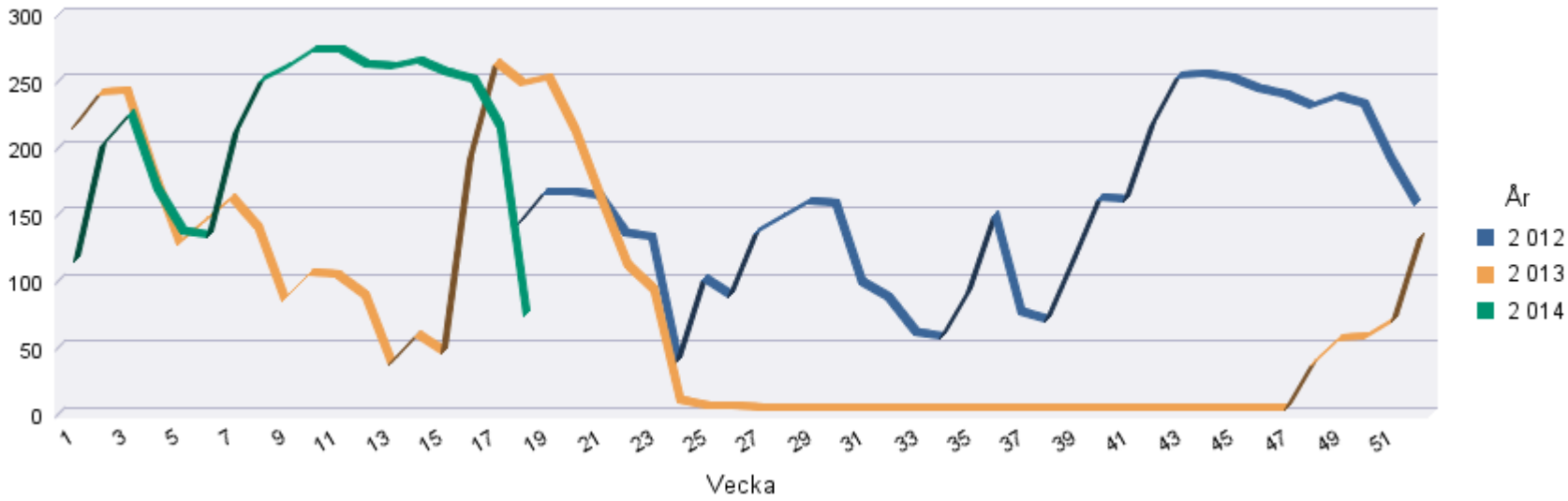
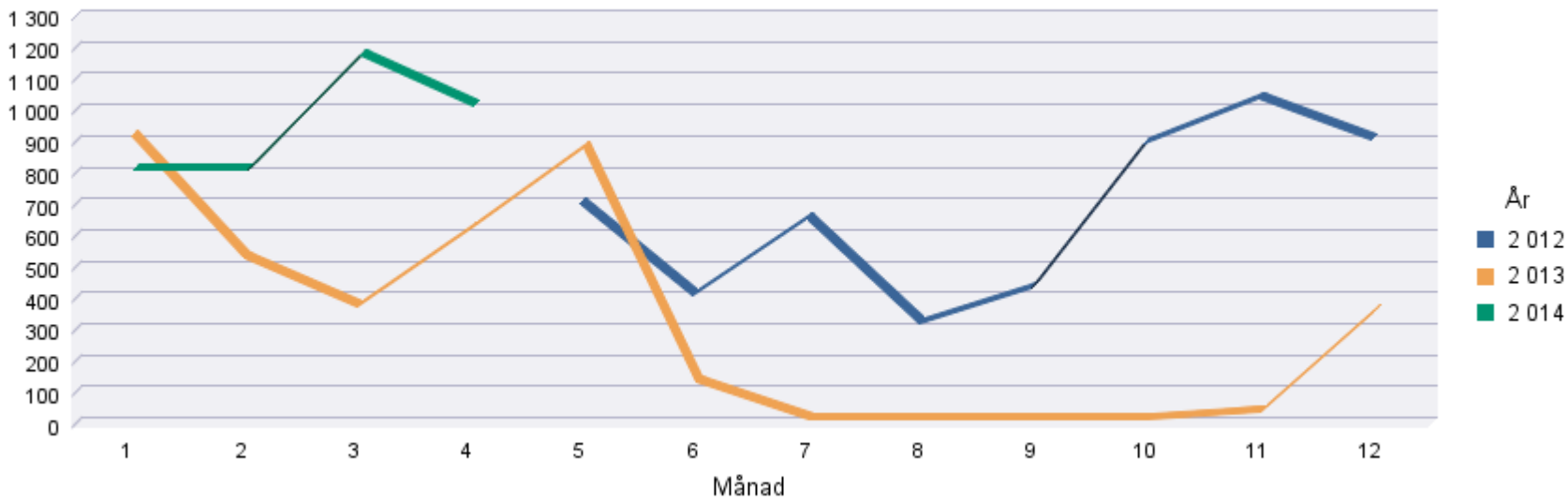


Mälarens utflöde i saltsjön Mkbm

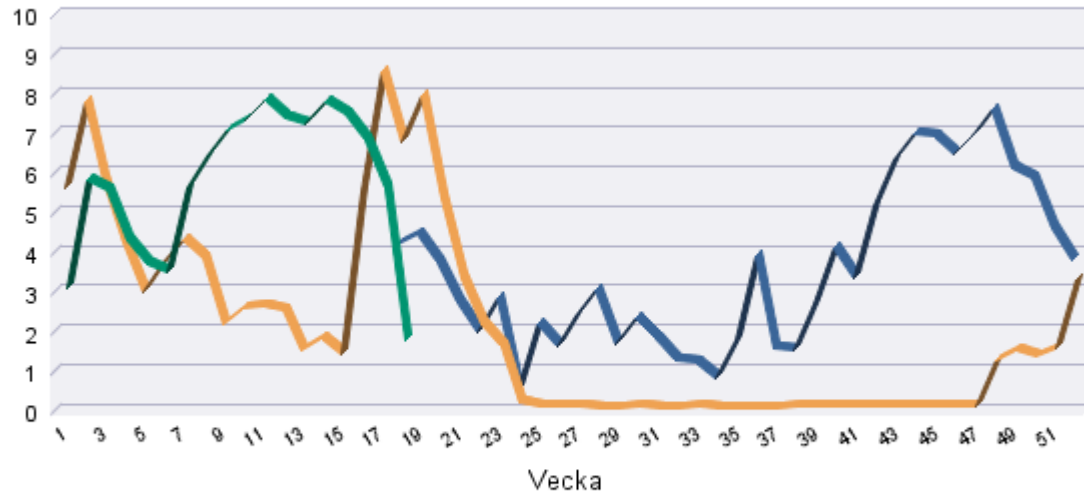


Mälarens utflöde i saltsjön Mkbm



Mälarrapport för perioden 2012-05-01 - 2014-04-30 analyser tagna vid Centralbron

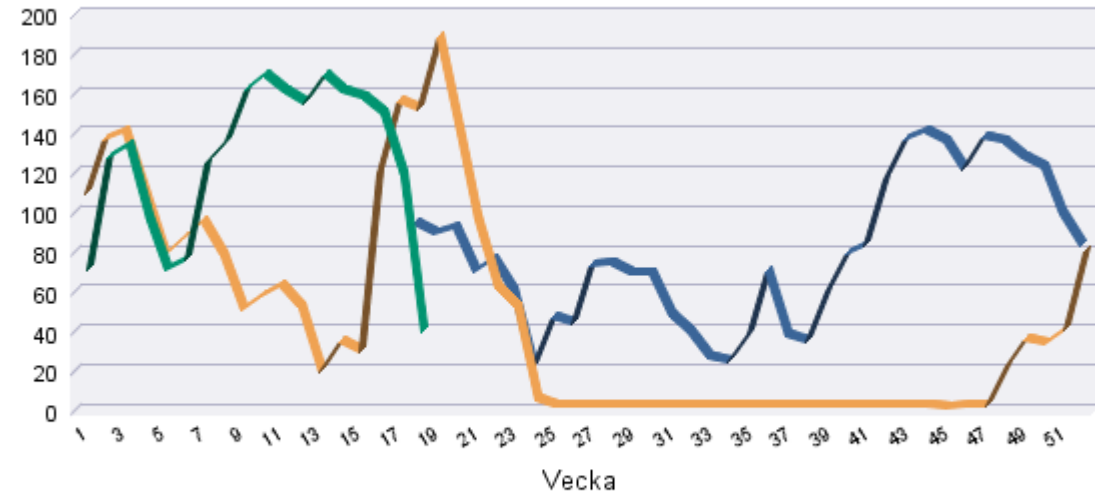
Totalfosfor, Ton



Analys / år

■ Totalfosfor / 2012 ■ Totalfosfor / 2013 ■ Totalfosfor / 2014

Totalkväve, Ton

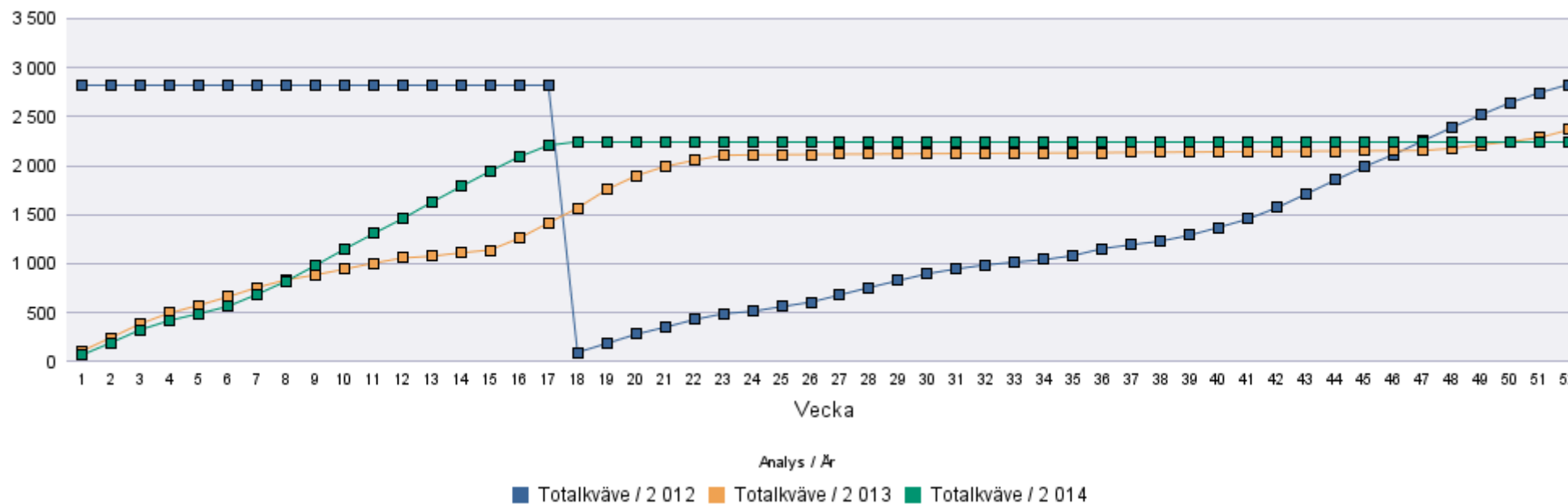


Analys / år

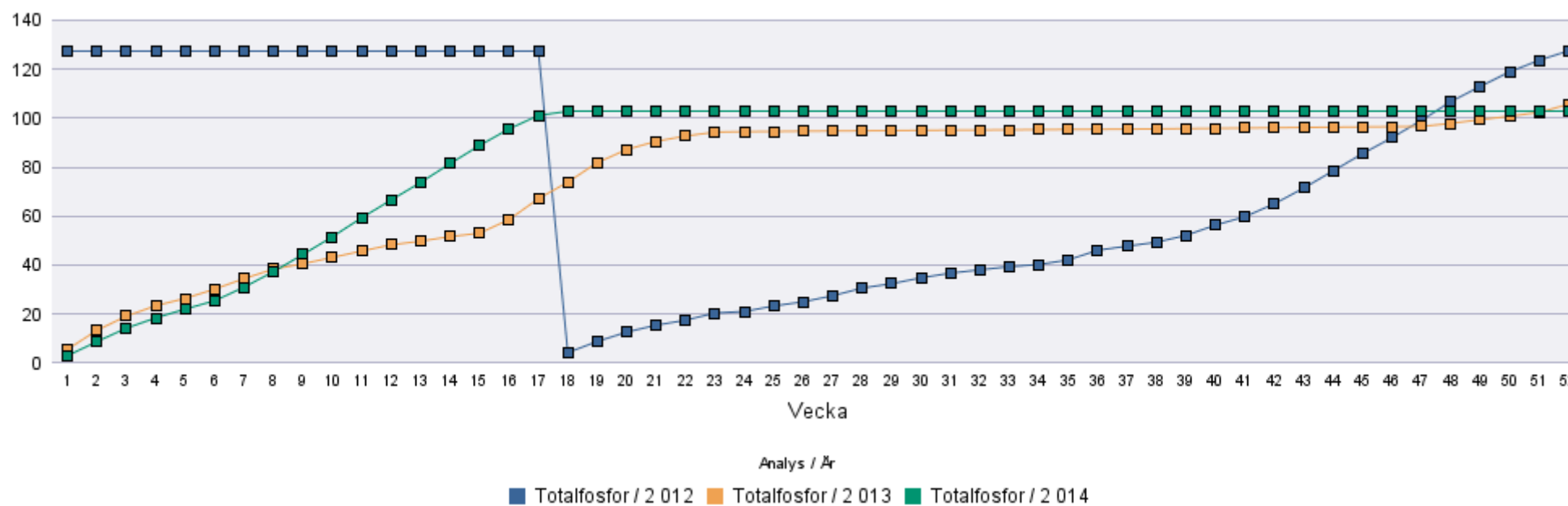
■ Totalkväve / 2012 ■ Totalkväve / 2013 ■ Totalkväve / 2014

Mälarrapport för perioden 2012-05-01 - 2014-04-30 analyser tagna vid Centralbron

Totalkväve Ack, Ton



Totalfosfor Ack, Ton



Analys TOC mg/l

Vecka/År	2 012	2 013	2 014
1		7,75	8,8
2		7,77	8,72
3		8,33	8,37
4		7,85	9,89
5		7,95	8,37
6		7,96	8,5
7		7,99	8,46
8		8,06	8,25
9		8,11	8,75
10		8,06	8,46
11		8,22	8,39
12		8,47	8,12
13		8,6	8,32
14		8,24	8,06
15		8,05	8,14
16		8,59	8,4
17		8,91	8,33
18	8,17	9,09	8,62
19	8,4	8,85	
20	8,36	8,97	
21	8,09	8,57	
22	8,09	8,94	
23	7,99	8,82	
24	8,17	9,73	
25	7,97	9,06	
26	7,95	9,11	
27	8,19	8,57	
28	7,92	9,38	
29	7,81	9,03	
30	8,88	8,33	
31	8,89	8,34	
32	7,92	8,7	
33	8,12	8,23	
34	7,88	9,41	
35	7,7	8,22	
36	8,36	8,64	
37	7,89	8,16	
38	8,34	8,31	
39	8,08	8,11	
40	8,01	8,27	
41	7,89	8,08	
42	8	7,9	
43	8,05	8,13	
44	7,91	8,4	
45	8,38	7,87	
46	7,81	7,86	
47	7,84	7,92	
48	8,01	8,16	
49	7,79	8,61	
50	9,17	8,17	
51	7,58	8,33	
52	9,13	8,57	

Analys Totalfosfor µg/L

Vecka/År	2 012	2 013	2 014
1		26,1	27,1
2		32,4	29
3		24,2	24,7
4		23,5	25,3
5		23,5	27,1
6		26,1	26,3
7		26,9	26,5
8		28	25,7
9		26	27,2
10		24,8	26,8
11		25,3	28,8
12		28,9	28,2
13		40,7	27,7
14		31,7	29,4
15		31,1	29,3
16		29,1	27,4
17		32,5	26
18	30	27,5	23,9
19	27	31,6	
20	23	25,3	
21	17	21,1	
22	15	19,5	
23	22	17,5	
24	15	21,5	
25	22	23,6	
26	19	26,7	
27	18	25,7	
28	21	17,2	
29	11	23	
30	15,3	30,1	
31	19	17,5	
32	15,2	17,9	
33	20,8	25,9	
34	15,2	21,7	
35	19,9	22,9	
36	26,3	23,2	
37	21,3	20,8	
38	22,7	28,2	
39	24	31,4	
40	25,6	31,3	
41	21,2	32,2	
42	24,1	34,7	
43	25,3	33,2	
44	27,5	34	
45	27,6	35,1	
46	26,7	31,8	
47	29,3	35,2	
48	33	34	
49	25,8	27,8	
50	25,6	24,7	
51	24,3	22,9	
52	24,3	25,3	

Analys Totalkväve µg/L

Vecka/År	2 012	2 013	2 014
1		511,5	620,4
2		571,9	633,1
3		586	591,8
4		605,9	571,3
5		610,7	520,6
6		602,5	570,9
7		592,7	589,9
8		566,6	539,6
9		603,2	621,8
10		557,9	618,9
11		600,8	589,4
12		590,2	593,9
13		517,7	650,9
14		585,9	609,2
15		638,3	618,2
16		629,7	599,1
17		593,8	547,4
18	670	615,3	527,8
19	540	748,3	
20	560	664	
21	434	601,5	
22	571	559,5	
23	460	568,3	
24	570	563,2	
25	469,86	544,6	
26	506	538,5	
27	542	524,2	
28	503	485,6	
29	436	539	
30	446,8	493,4	
31	489	506,1	
32	462	506	
33	458,9	501,1	
34	436,2	525,1	
35	434,1	571,2	
36	476,3	640,4	
37	505,5	580,5	
38	507,9	582,3	
39	525	569,5	
40	492,9	599,5	
41	519,1	585	
42	541,4	568,3	
43	545,2	598	
44	552,4	569,3	
45	540,1	573,8	
46	504,3	575,1	
47	576,5	605,6	
48	589	595,3	
49	536,8	650,3	
50	533	591,9	
51	521,3	579,4	
52	528,7	609,4	

Analys Turbiditet FNU

Vecka/År	2 012	2 013	2 014
1		2,21	2,7
2		2,7	2,44
3		2,29	1,91
4		2,11	2,48
5		2,12	2,67
6		2,24	2,35
7		2,08	2,64
8		2,19	2,62
9		2,02	2,85
10		2,08	2,39
11		2,11	2,63
12		2,11	2,76
13		7,8	2,47
14		2,54	2,96
15		2,57	3,09
16		2,84	3,04
17		3,3	2,38
18	1,6	4,66	2,88
19	3,55	3	
20	3,34	3,43	
21	2,28	1,68	
22	2,63	1,75	
23	1,99	1,94	
24	2,02	1,88	
25	1,59	1,62	
26	1,77	1,79	
27	2,08	1,21	
28	2,17	1,14	
29	1,18	1,31	
30	1,56	1,11	
31	1,76	0,94	
32	1,21	1,22	
33	1,65	0,61	
34	1,5	1,27	
35	1,3	1,43	
36	1,37	0,96	
37	2,54	1,07	
38	1,76	1,81	
39	1,78	1,44	
40	1,49	0,96	
41	1,69	1,26	
42	1,53	1,16	
43	2,08	1,11	
44	2,1	1,05	
45	1,39	1,21	
46	2,39	0,72	
47	2,25	1,29	
48	2,19	0,97	
49	2,95	1,38	
50	2,98	1,07	
51	2,43	1,32	
52	2,09	2,11	

Mälarrapport för perioden 2012-05-01 - 2014-04-30 Mälarens utflöde
Mälarens utflöde i saltsjön Mkbm

Vecka/År	2 012	2 013	2 014	Månad/År	2 012	2 013	2 014
1	22,8	214,3	111,69	1		916,68	800,21
2		239,74	198,29	2		528,28	799,1
3		240,75	222,1	3		376,65	1 167,87
4		181,15	165,89	4		624,58	1 006,92
5		127,16	132,86	5	713,35	882,98	
6		144,5	129,75	6	418,22	136,36	
7		160,49	208,3	7	665,92	16,01	
8		138,18	247,53	8	327,79	15,02	
9		84,26	257,69	9	446,5	14,02	
10		104,01	269,91	10	907,36	16,16	
11		103,75	269,62	11	1 050,24	38,45	
12		87,81	258,29	12	917,95	361,36	
13		36,81	257,44				
14		58,06	261,68				
15		45,42	252,74				
16		190,09	246,73				
17		262,77	212,45				
18	143,69	246,26	71,13				
19	167,88	251,64					
20	167,05	211,9					
21	165,14	159,22					
22	136,06	110,69					
23	133,34	91,43					
24	40,51	8,85					
25	103,29	3,77					
26	89,66	3,8					
27	137,26	3,69					
28	149,49	3,59					
29	160,75	3,47					
30	158,61	3,66					
31	100,12	3,65					
32	88,69	3,59					
33	61,75	3,28					
34	58,62	3,2					
35	93,5	3,36					
36	151,06	3,09					
37	77,66	3,3					
38	71,37	3,42					
39	116,29	3,25					
40	163,41	3,7					
41	162,27	3,73					
42	217,63	3,73					
43	254,34	3,67					
44	256,85	3,12					
45	253,83	2,71					
46	245,18	2,89					
47	240,86	2,91					
48	232,64	36,88					
49	239,99	55,1					
50	233,32	56,2					
51	193,13	69,39					
52	159,28	131,1					