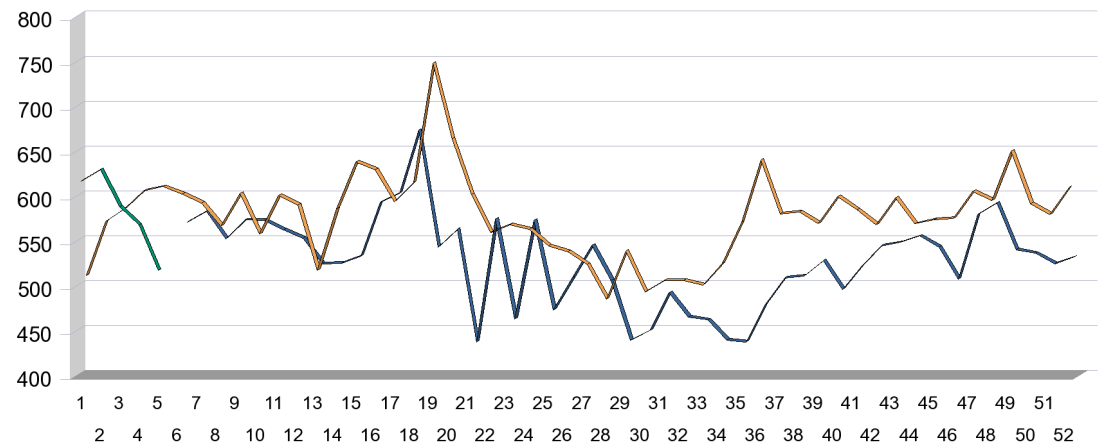
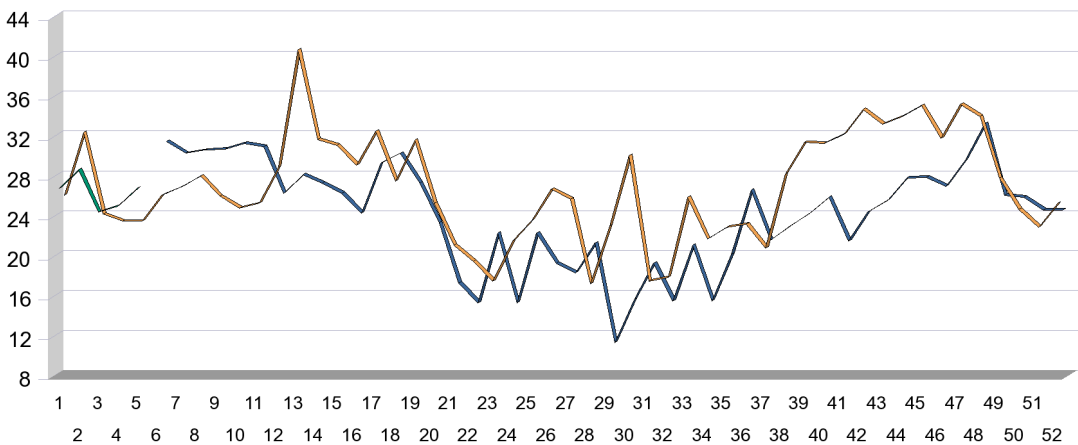


Totalfosfor, µg/L

Totalkväve, µg/L



Vecka

Analys / år

■ Totalfosfor / 2012 ■ Totalfosfor / 2013 ■ Totalfosfor / 2014

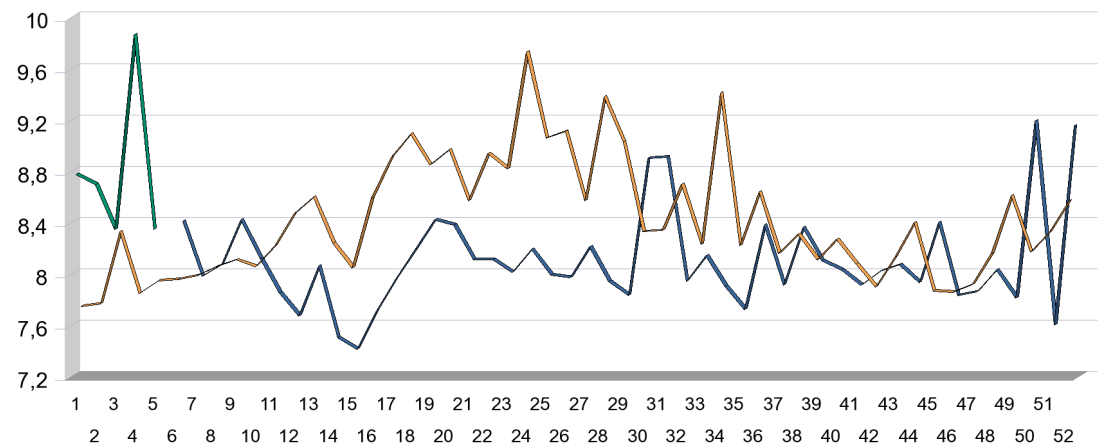
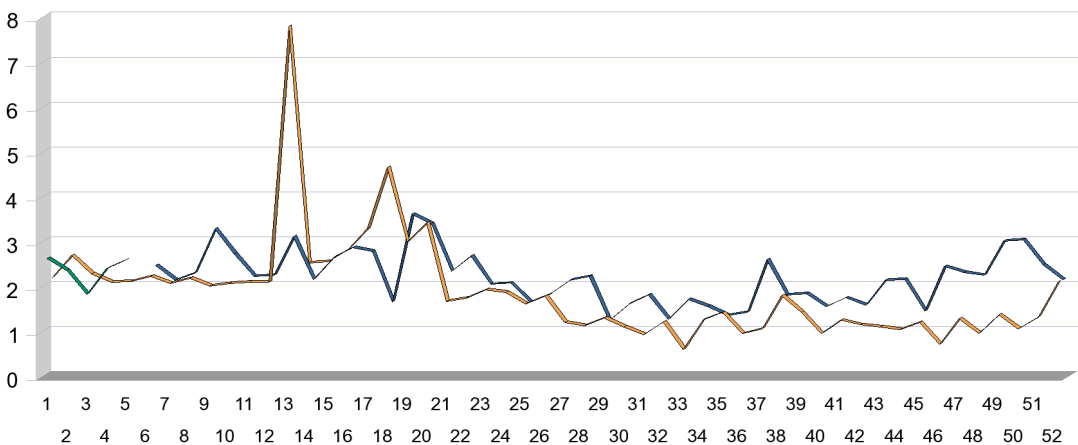
Vecka

Analys / år

■ Totalkväve / 2012 ■ Totalkväve / 2013 ■ Totalkväve / 2014

Turbiditet, FNU

TOC, mg/l



Vecka

Analys / år

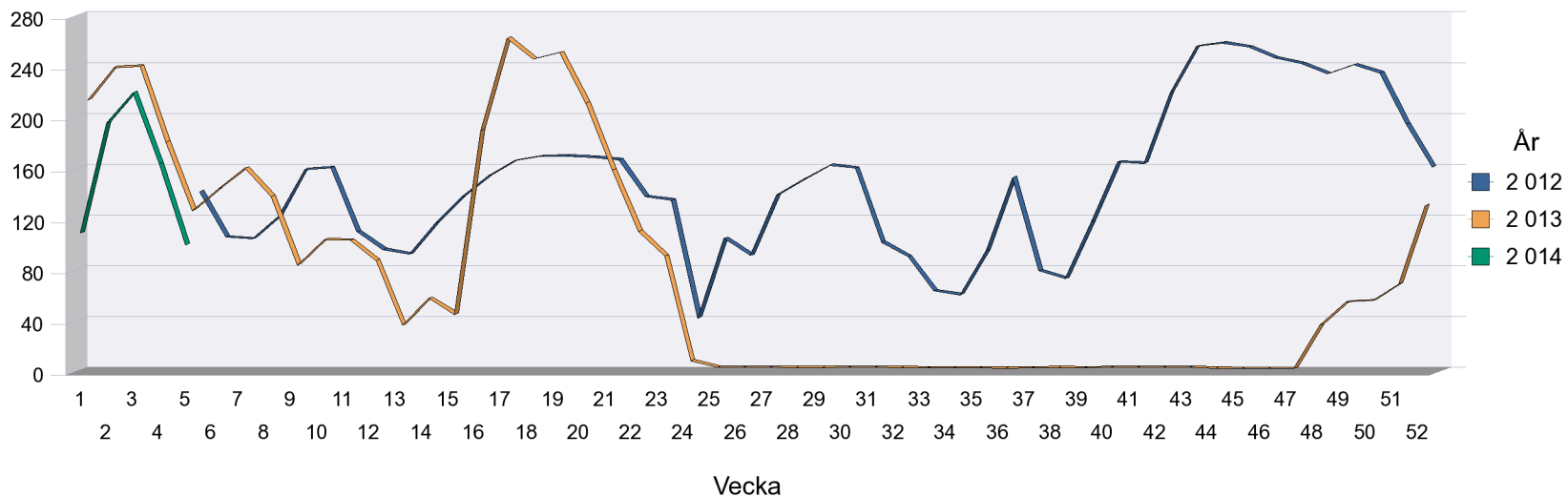
■ Turbiditet / 2012 ■ Turbiditet / 2013 ■ Turbiditet / 2014

Vecka

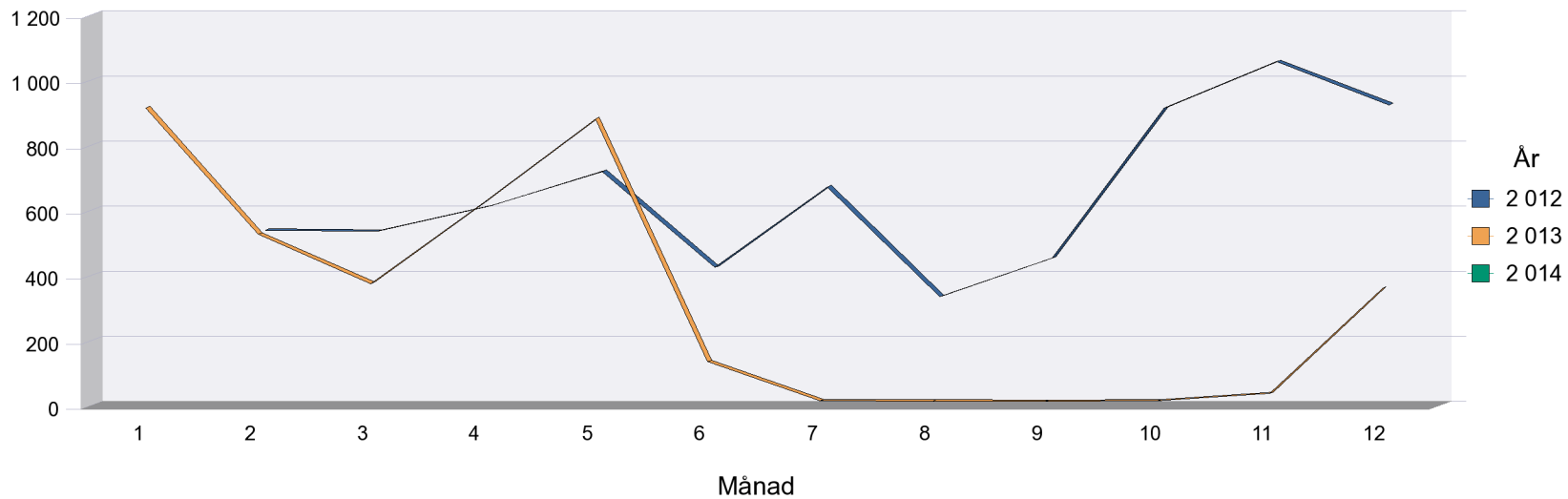
Analys / år

■ TOC / 2012 ■ TOC / 2013 ■ TOC / 2014

Mälarens utflöde i saltsjön Mkbm



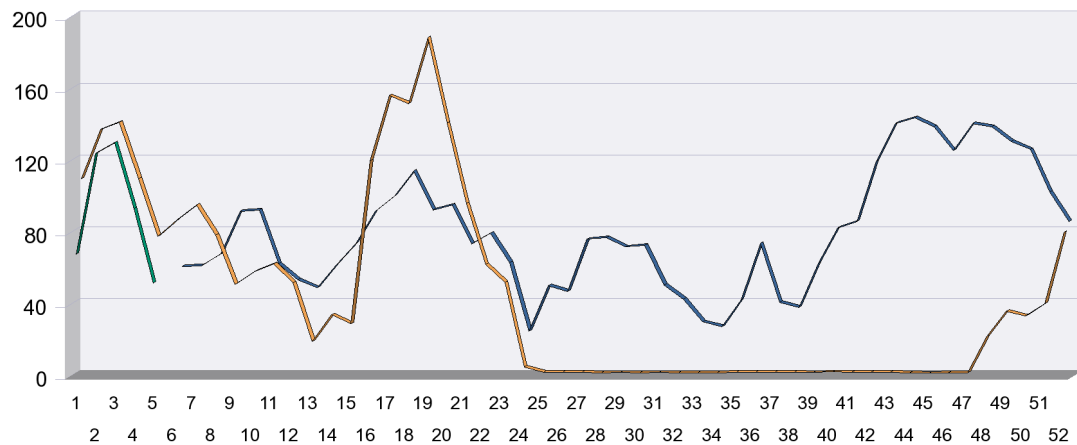
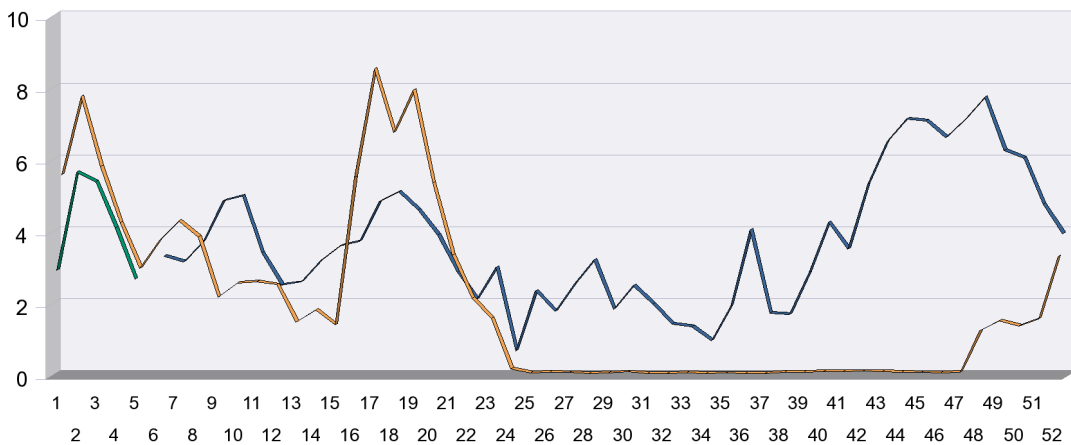
Mälarens utflöde i saltsjön Mkbm



Mälarrapport för perioden 2012-02-01 - 2014-01-31 analyser tagna vid Centralbron

Totalfosfor, Ton

Totalkväve, Ton



Vecka

Analys / år

■ Totalfosfor / 2012 ■ Totalfosfor / 2013 ■ Totalfosfor / 2014

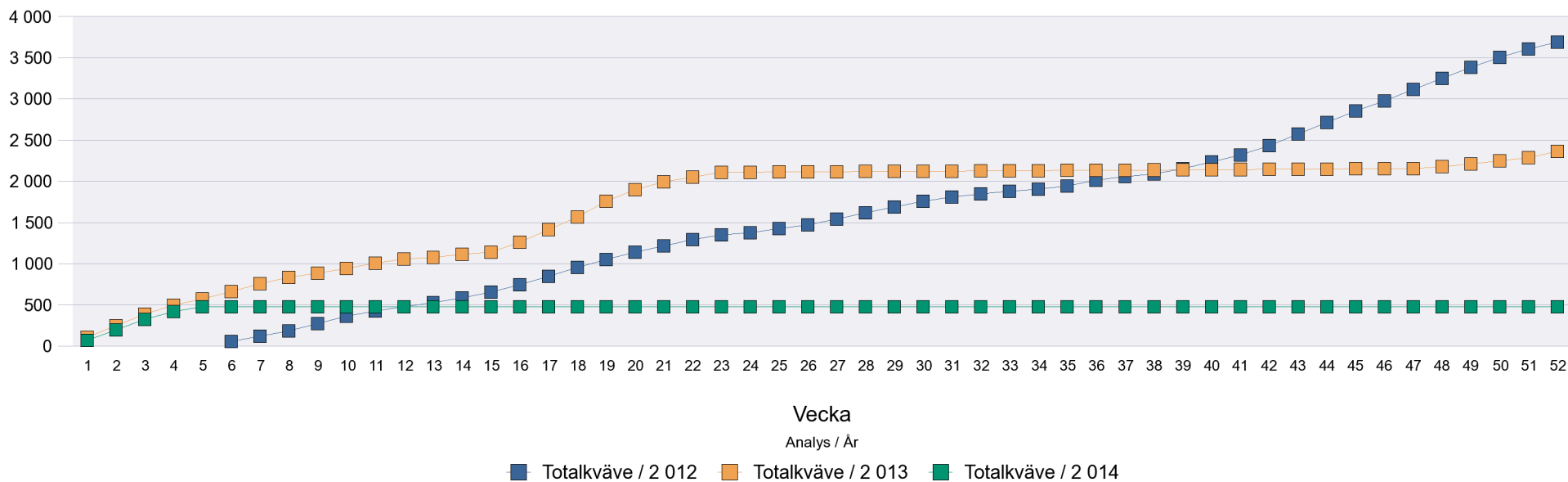
Vecka

Analys / år

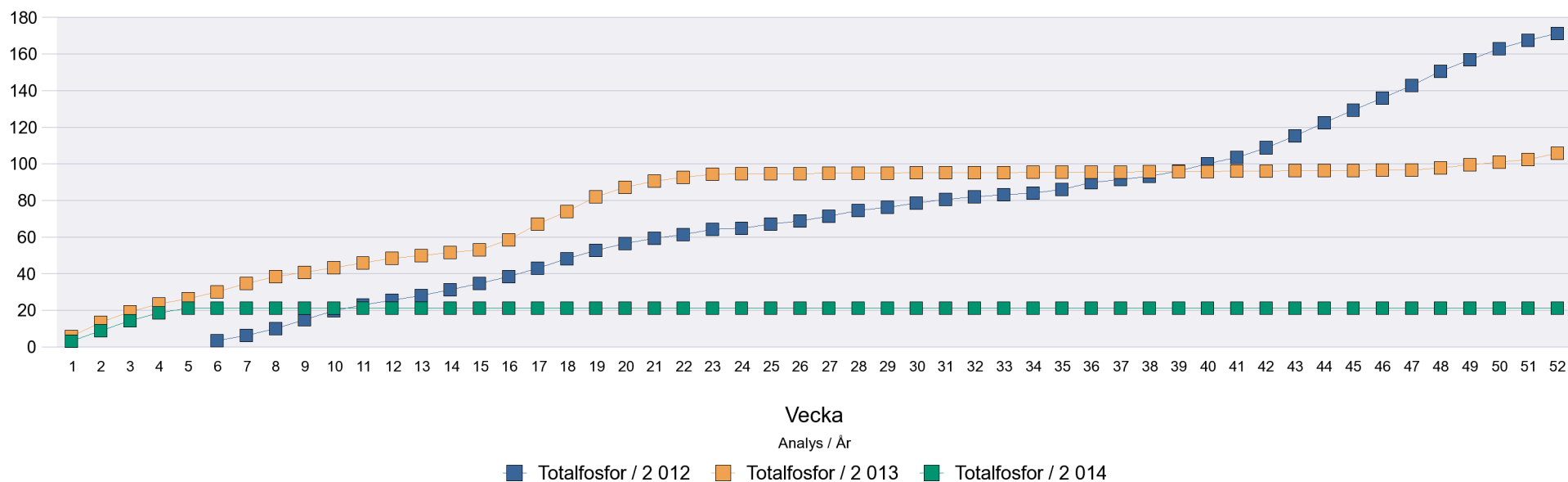
■ Totalkväve / 2012 ■ Totalkväve / 2013 ■ Totalkväve / 2014

Mälarrapport för perioden 2012-02-01 - 2014-01-31 analyser tagna vid Centralbron

Totalkväve Ack, Ton



Totalfosfor Ack, Ton



Analys TOC mg/l

Vecka/År	2 012	2 013	2 014
1		7,75	8,8
2		7,77	8,72
3		8,33	8,37
4		7,85	9,89
5		7,95	8,37
6	8,39	7,96	
7	7,96	7,99	
8	8,05	8,06	
9	8,4	8,11	
10	8,1	8,06	
11	7,83	8,22	
12	7,65	8,47	
13	8,04	8,6	
14	7,48	8,24	
15	7,39	8,05	
16	7,69	8,59	
17	7,94	8,91	
18	8,17	9,09	
19	8,4	8,85	
20	8,36	8,97	
21	8,09	8,57	
22	8,09	8,94	
23	7,99	8,82	
24	8,17	9,73	
25	7,97	9,06	
26	7,95	9,11	
27	8,19	8,57	
28	7,92	9,38	
29	7,81	9,03	
30	8,88	8,33	
31	8,89	8,34	
32	7,92	8,7	
33	8,12	8,23	
34	7,88	9,41	
35	7,7	8,22	
36	8,36	8,64	
37	7,89	8,16	
38	8,34	8,31	
39	8,08	8,11	
40	8,01	8,27	
41	7,89	8,08	
42	8	7,9	
43	8,05	8,13	
44	7,91	8,4	
45	8,38	7,87	
46	7,81	7,86	
47	7,84	7,92	
48	8,01	8,16	
49	7,79	8,61	
50	9,17	8,17	
51	7,58	8,33	
52	9,13	8,57	

Analys Totalfosfor µg/L

Vecka/År	2 012	2 013	2 014
1		26,1	27,1
2		32,4	29
3		24,2	24,7
4		23,5	25,3
5		23,5	27,1
6	31,18	26,1	
7	30	26,9	
8	30,31	28	
9	30,4	26	
10	31,01	24,8	
11	30,68	25,3	
12	26	28,9	
13	27,83	40,7	
14	27	31,7	
15	26	31,1	
16	24	29,1	
17	29	32,5	
18	30	27,5	
19	27	31,6	
20	23	25,3	
21	17	21,1	
22	15	19,5	
23	22	17,5	
24	15	21,5	
25	22	23,6	
26	19	26,7	
27	18	25,7	
28	21	17,2	
29	11	23	
30	15,3	30,1	
31	19	17,5	
32	15,2	17,9	
33	20,8	25,9	
34	15,2	21,7	
35	19,9	22,9	
36	26,3	23,2	
37	21,3	20,8	
38	22,7	28,2	
39	24	31,4	
40	25,6	31,3	
41	21,2	32,2	
42	24,1	34,7	
43	25,3	33,2	
44	27,5	34	
45	27,6	35,1	
46	26,7	31,8	
47	29,3	35,2	
48	33	34	
49	25,8	27,8	
50	25,6	24,7	
51	24,3	22,9	
52	24,3	25,3	

Analys Totalkväve µg/L

Vecka/År	2 012	2 013	2 014
1		511,5	620,4
2		571,9	633,1
3		586	591,8
4		605,9	571,3
5		610,7	520,6
6	567,9	602,5	
7	580	592,7	
8	549,3	566,6	
9	570,2	603,2	
10	570	557,9	
11	559,1	600,8	
12	549,7	590,2	
13	521,5	517,7	
14	522	585,9	
15	530	638,3	
16	590	629,7	
17	600	593,8	
18	670	615,3	
19	540	748,3	
20	560	664	
21	434	601,5	
22	571	559,5	
23	460	568,3	
24	570	563,2	
25	469,86	544,6	
26	506	538,5	
27	542	524,2	
28	503	485,6	
29	436	539	
30	446,8	493,4	
31	489	506,1	
32	462	506	
33	458,9	501,1	
34	436,2	525,1	
35	434,1	571,2	
36	476,3	640,4	
37	505,5	580,5	
38	507,9	582,3	
39	525	569,5	
40	492,9	599,5	
41	519,1	585	
42	541,4	568,3	
43	545,2	598	
44	552,4	569,3	
45	540,1	573,8	
46	504,3	575,1	
47	576,5	605,6	
48	589	595,3	
49	536,8	650,3	
50	533	591,9	
51	521,3	579,4	
52	528,7	609,4	

Analys Turbiditet FNU

Vecka/År	2 012	2 013	2 014
1		2,21	2,7
2		2,7	2,44
3		2,29	1,91
4		2,11	2,48
5		2,12	2,67
6	2,41	2,24	
7	2,08	2,08	
8	2,24	2,19	
9	3,22	2,02	
10	2,67	2,08	
11	2,17	2,11	
12	2,19	2,11	
13	3,05	7,8	
14	2,1	2,54	
15	2,58	2,57	
16	2,81	2,84	
17	2,73	3,3	
18	1,6	4,66	
19	3,55	3	
20	3,34	3,43	
21	2,28	1,68	
22	2,63	1,75	
23	1,99	1,94	
24	2,02	1,88	
25	1,59	1,62	
26	1,77	1,79	
27	2,08	1,21	
28	2,17	1,14	
29	1,18	1,31	
30	1,56	1,11	
31	1,76	0,94	
32	1,21	1,22	
33	1,65	0,61	
34	1,5	1,27	
35	1,3	1,43	
36	1,37	0,96	
37	2,54	1,07	
38	1,76	1,81	
39	1,78	1,44	
40	1,49	0,96	
41	1,69	1,26	
42	1,53	1,16	
43	2,08	1,11	
44	2,1	1,05	
45	1,39	1,21	
46	2,39	0,72	
47	2,25	1,29	
48	2,19	0,97	
49	2,95	1,38	
50	2,98	1,07	
51	2,43	1,32	
52	2,09	2,11	

Mälarrapport för perioden 2012-02-01 - 2014-01-31 Mälarens utflöde
Mälarens utflöde i saltsjön Mkbm

Vecka/År	2 012	2 013	2 014	Månad/År	2 012	2 013	2 014
1	22,8	214,3	111,69	1		916,68	800,21
2		239,74	198,29	2	532,33	528,28	
3		240,75	222,1	3	529,69	376,65	
4		181,15	165,89	4	606,72	624,58	
5	139,99	127,16	102,24	5	713,35	882,98	
6	104,1	144,5		6	418,22	136,36	
7	102,75	160,49		7	665,92	16,01	
8	120,44	138,18		8	327,79	15,02	
9	157,43	84,26		9	446,5	14,02	
10	158,81	104,01		10	907,36	16,16	
11	108,48	103,75		11	1 050,24	38,45	
12	94,22	87,81		12	917,95	361,36	
13	90,67	36,81					
14	115,33	58,06					
15	135,91	45,42					
16	152,27	190,09					
17	164,3	262,77					
18	167,73	246,26					
19	167,88	251,64					
20	167,05	211,9					
21	165,14	159,22					
22	136,06	110,69					
23	133,34	91,43					
24	40,51	8,85					
25	103,29	3,77					
26	89,66	3,8					
27	137,26	3,69					
28	149,49	3,59					
29	160,75	3,47					
30	158,61	3,66					
31	100,12	3,65					
32	88,69	3,59					
33	61,75	3,28					
34	58,62	3,2					
35	93,5	3,36					
36	151,06	3,09					
37	77,66	3,3					
38	71,37	3,42					
39	116,29	3,25					
40	163,41	3,7					
41	162,27	3,73					
42	217,63	3,73					
43	254,34	3,67					
44	256,85	3,12					
45	253,83	2,71					
46	245,18	2,89					
47	240,86	2,91					
48	232,64	36,88					
49	239,99	55,1					
50	233,32	56,2					
51	193,13	69,39					
52	159,28	131,1					