



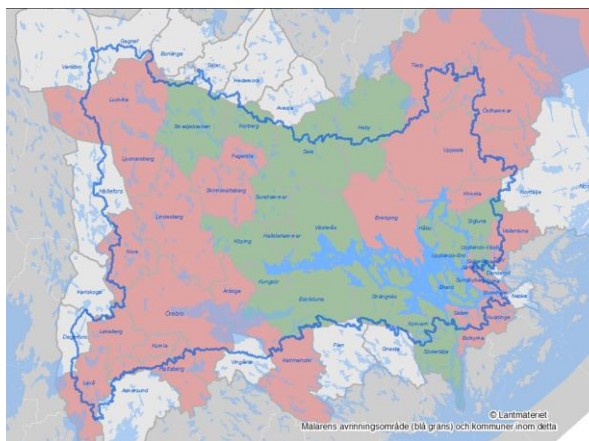
Mälaren - en sjö för miljoner (MSM, MäMi, Mäsöm..)

Västerås
3 December 2013



Punkter att ta upp i styrelsen

- Rapport från seminarieserien
- Aktivitetslistan och projektbeskrivningen – ok från styrelsen?
- Principer för medverkan i projektet
- Delprojekt åtgärder i jordbruksmark
- Medverkan i förstudie - förberedelse för ansökan inom EU's strukturfonder
- Referensgruppen



Syfte och övergripande mål

- Väsentligt **underlätta och påskynda** kommunernas åtgärdsarbete
- Syftet med projektet är också att skapa möjligheter att lösa **finansierings**aspekter av vattenarbetet.



Seminarieserie om Vattenplanering



5 seminarier under 2013

- ✓ Eskilstuna, februari – *Vad är kommunal Vattenplanering?*
- ✓ Västerås, April – *Vattenplanering och politik*
- ✓ Enköping, Juni – *Lantbruket och vattenmiljön*
- ✓ Uppsala, September – *Dagvatten i Vattenplaneringen*

- Stockholm, 19 november – *VA i Vattenplaneringen*



Aktiviteter – prio 1

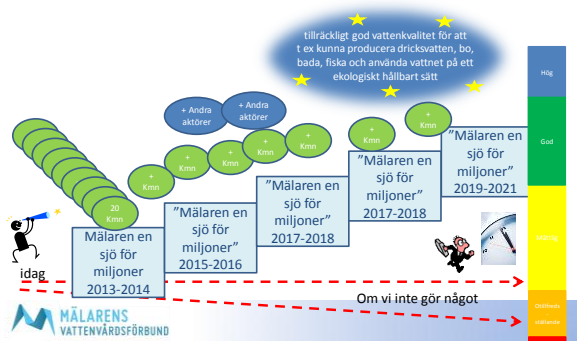
- Vattenprojektbank
- Ansökan om finansiering – dels projektet Mälaren en sjö för miljoner och dels åtgärdsprojekt
- Löpande stöd
- Vattenkontaktlista
- Nätverk – fånga upp behov, skapa och upprätthålla
- Direktkontakt med kommuner
- Hemsida
- Extern kommunikation



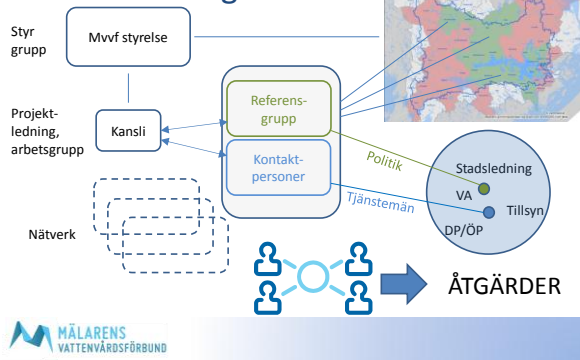
Seminarier – prio 1

- Projektutveckling – november 2013
- Dagvatten – åtgärder och juridik
- Åtgärder mot övergödning – jordbruk
- Strukturkalkning – jordbruk
- Förorenade sediment
- Förvaltningsövergripande vatten- och VA-planering

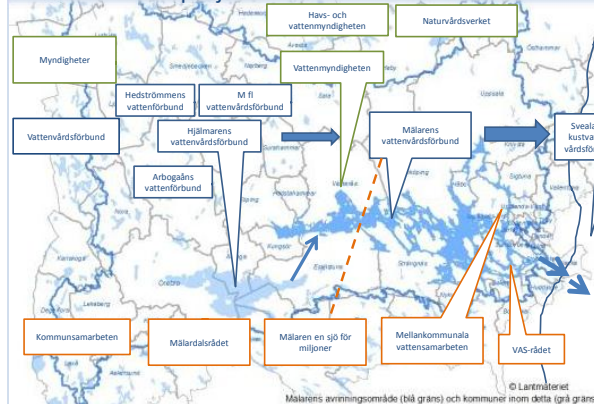
Hur vill vi att projektet ska utvecklas?



Organisation



Vilken roll har projektet i Mälardalens vattenarbete?



Punkter att ta upp i styrelsen

- Läget i projektet – Presentation för ref.gruppen mm.
- Rapport från seminarieriet
- Aktivitetslistan och projektbeskrivningen – ok från styrelsen?
- Principer för medverkan i projektet
- Delprojekt åtgärder i jordbruksmark
- Medverkan i förstudie - förberedelse för ansökan inom EU's strukturfonder
- Referensgruppen

Kontakt till Mälaren – en sjö för
miljoner

david.liderfelt@lansstyrelsen.se

010-22 49 413

susanna.hansen@lansstyrelsen.se

010-22 49 372

