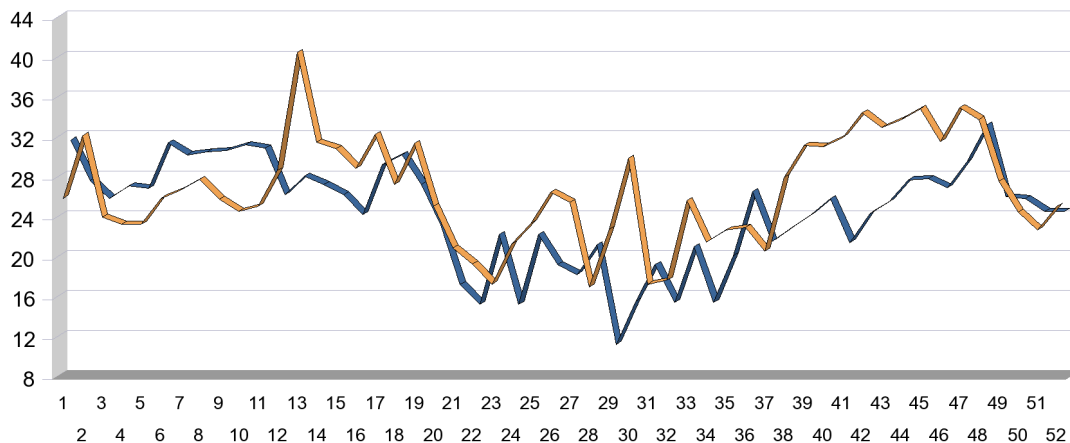
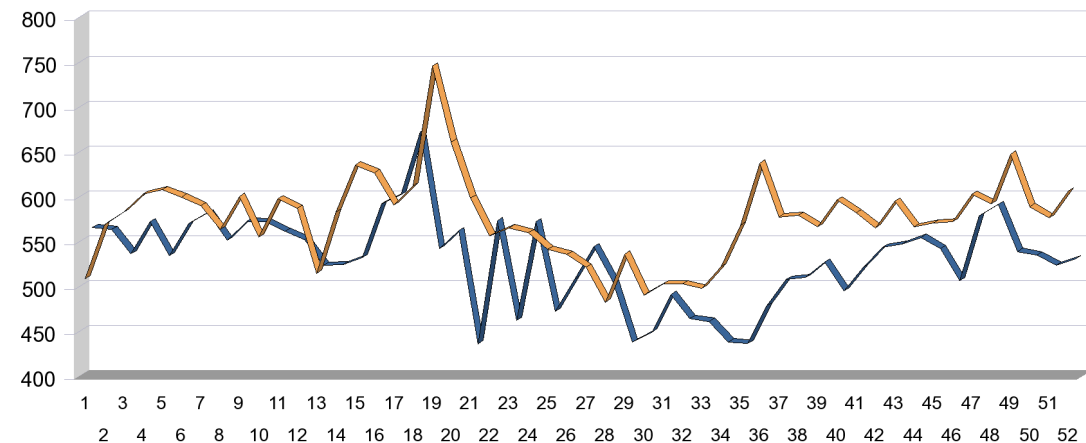


Totalfosfor, µg/L



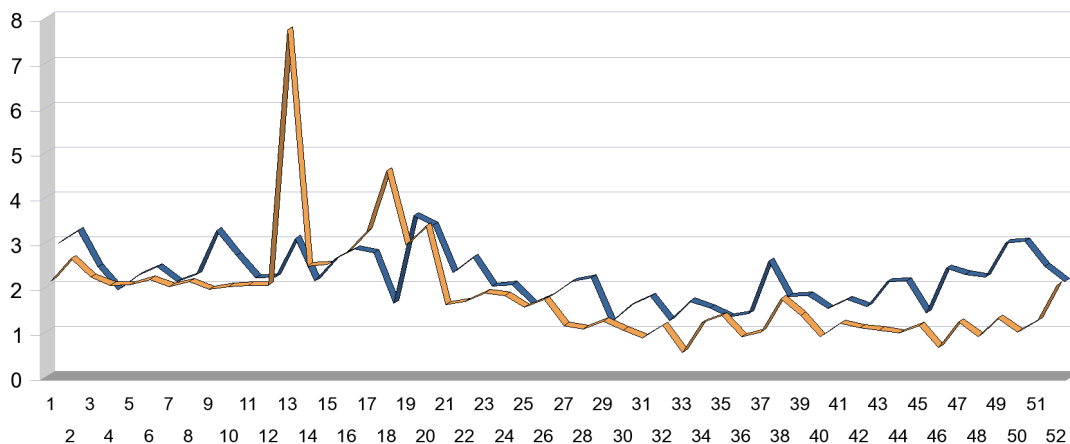
Vecka
Analys / år
■ Totalfosfor / 2012 ■ Totalfosfor / 2013

Totalkväve, µg/L



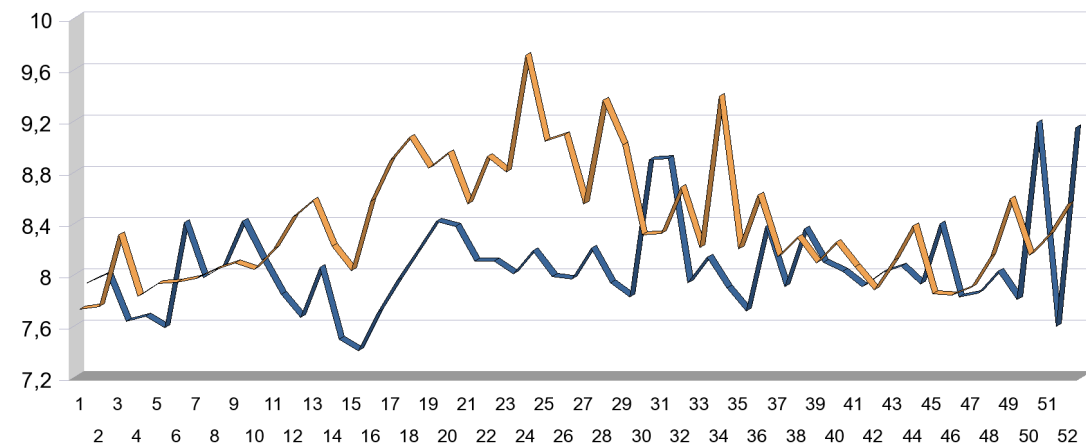
Vecka
Analys / år
■ Totalkväve / 2012 ■ Totalkväve / 2013

Turbiditet, FNU



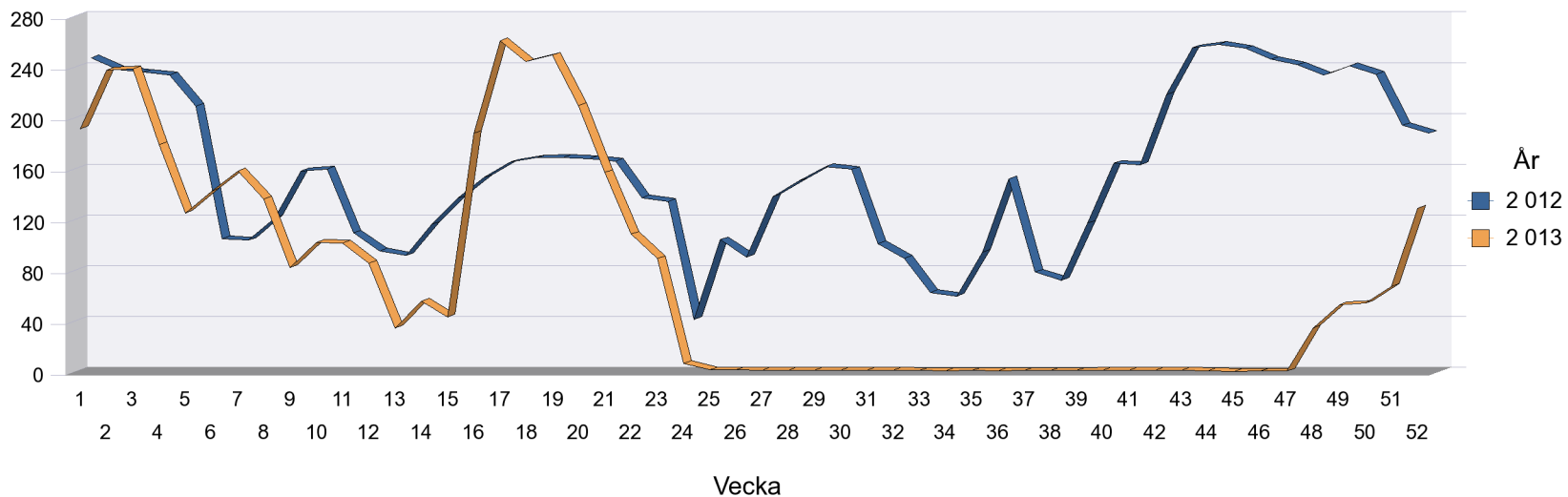
Vecka
Analys / år
■ Turbiditet / 2012 ■ Turbiditet / 2013

TOC, mg/l

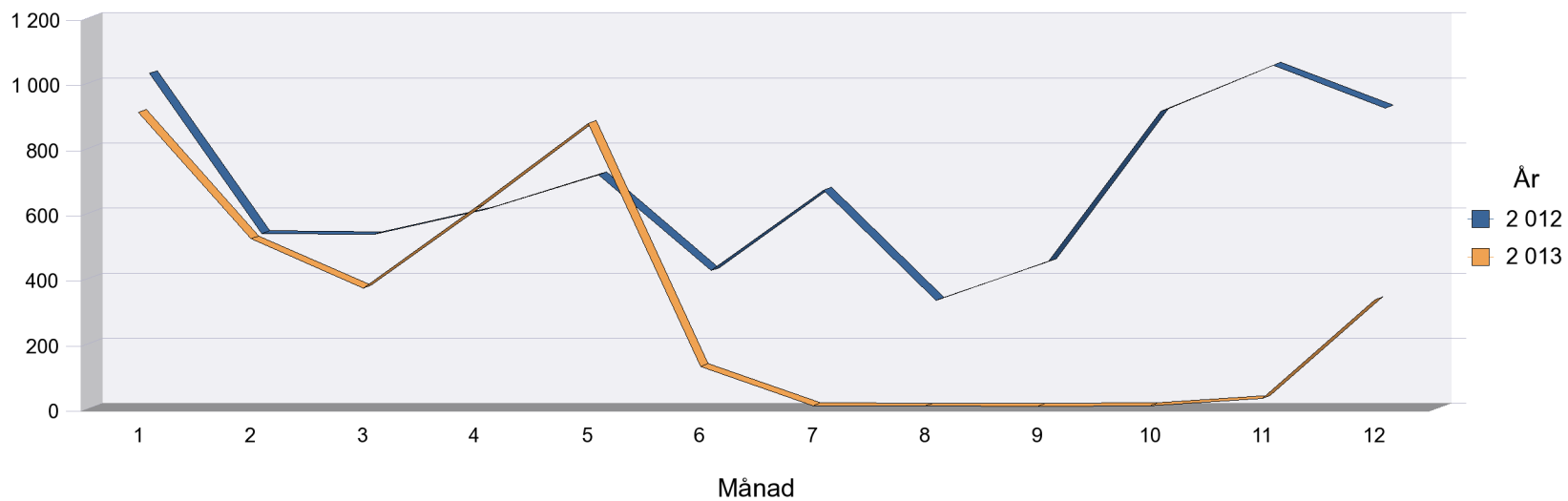


Vecka
Analys / år
■ TOC / 2012 ■ TOC / 2013

Mälarens utflöde i saltsjön Mkbm



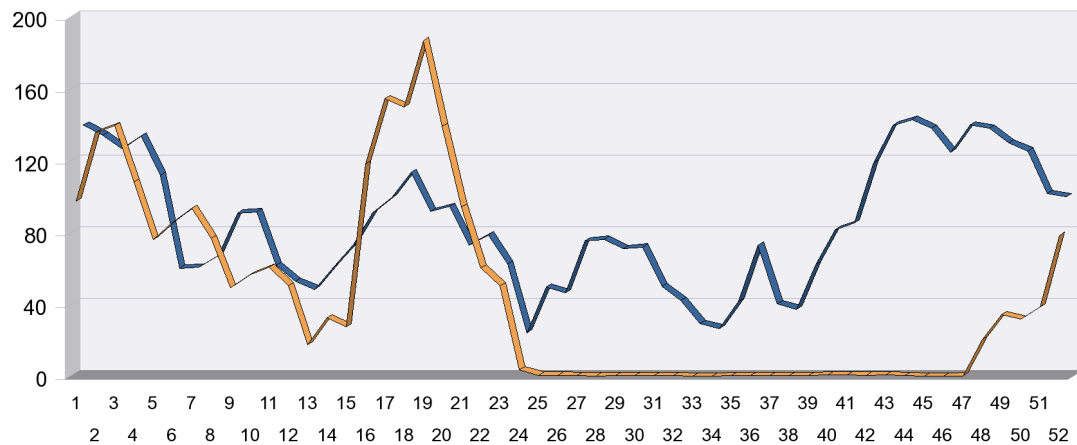
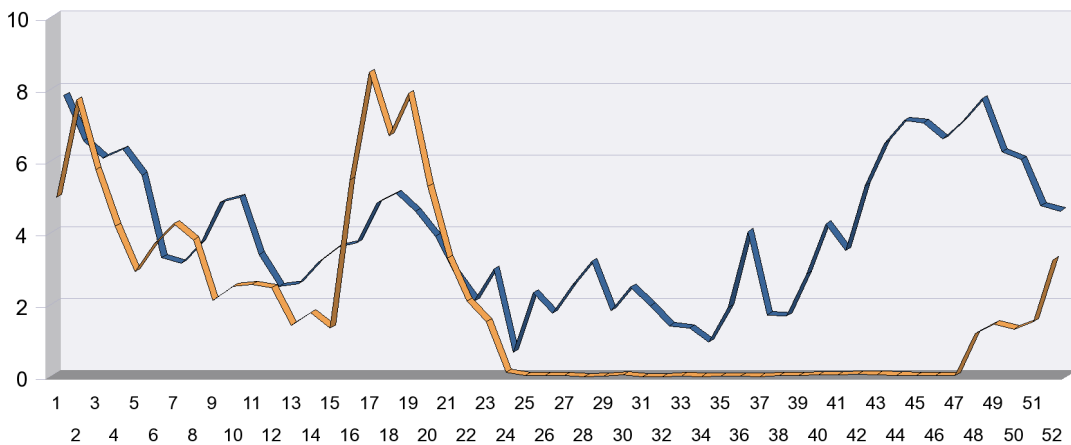
Mälarens utflöde i saltsjön Mkbm



Mälarrapport för perioden 2012-01-01 - 2013-12-30 analyser tagna vid Centralbron

Totalfosfor, Ton

Totalkväve, Ton



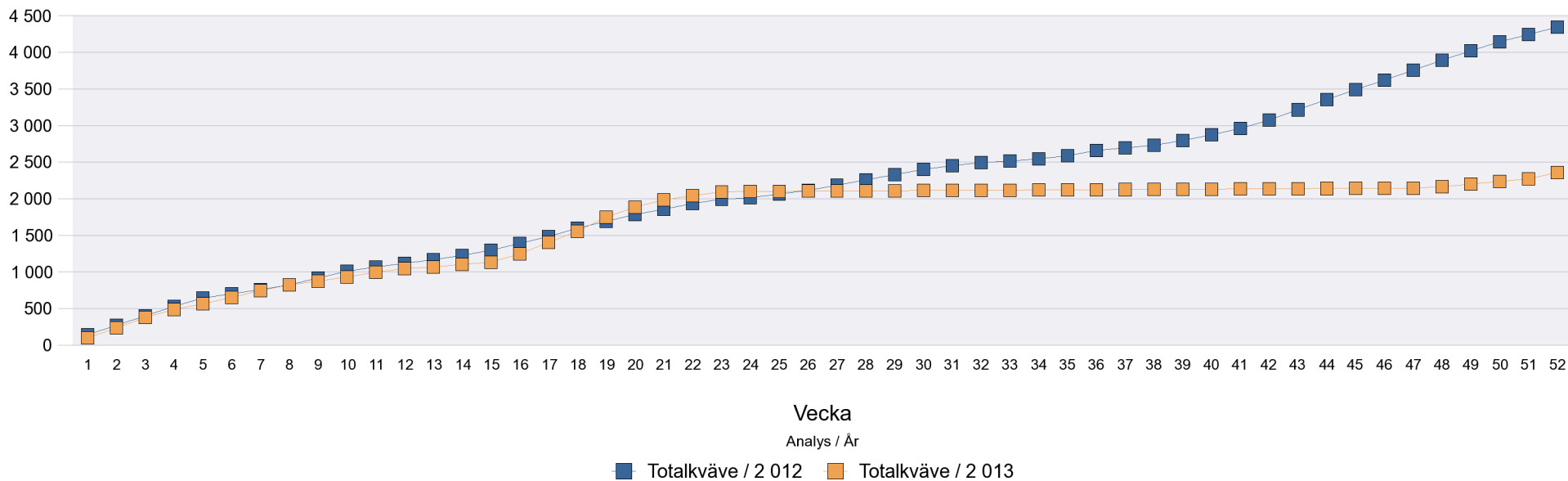
Vecka
Analys / år

■ Totalfosfor / 2012 ■ Totalfosfor / 2013

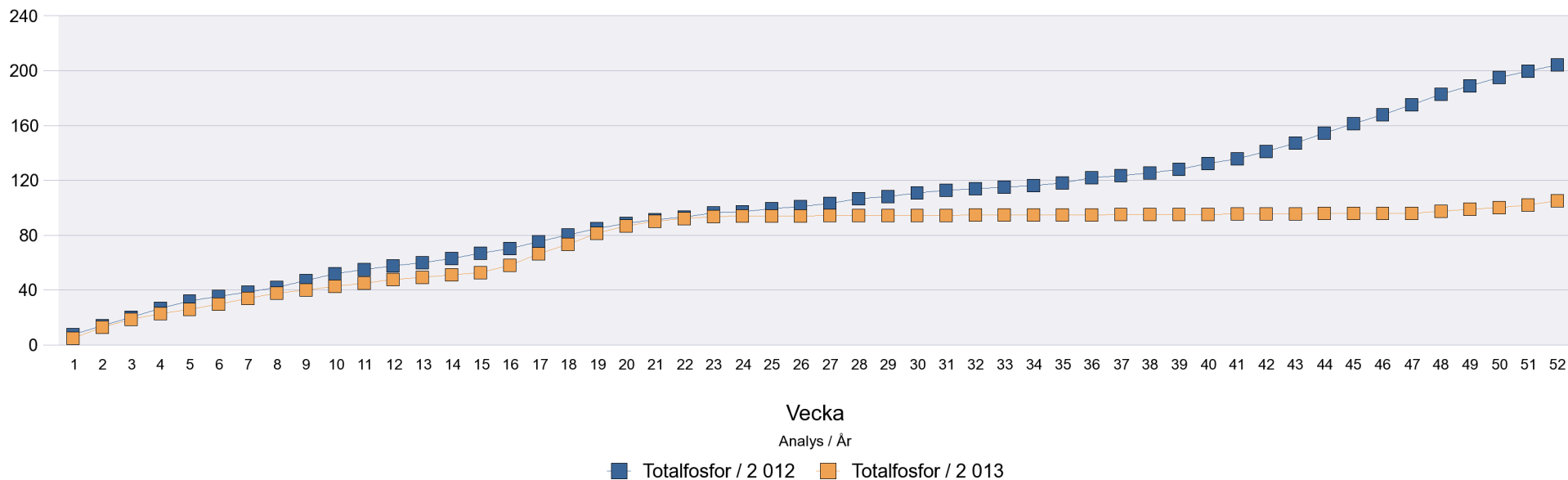
Vecka
Analys / år

■ Totalkväve / 2012 ■ Totalkväve / 2013

Totalkväve Ack, Ton



Totalfosfor Ack, Ton



Analys TOC mg/l

Vecka/År	2 012	2 013
1	7,92	7,75
2	7,99	7,77
3	7,62	8,33
4	7,66	7,85
5	7,57	7,95
6	8,39	7,96
7	7,96	7,99
8	8,05	8,06
9	8,4	8,11
10	8,1	8,06
11	7,83	8,22
12	7,65	8,47
13	8,04	8,6
14	7,48	8,24
15	7,39	8,05
16	7,69	8,59
17	7,94	8,91
18	8,17	9,09
19	8,4	8,85
20	8,36	8,97
21	8,09	8,57
22	8,09	8,94
23	7,99	8,82
24	8,17	9,73
25	7,97	9,06
26	7,95	9,11
27	8,19	8,57
28	7,92	9,38
29	7,81	9,03
30	8,88	8,33
31	8,89	8,34
32	7,92	8,7
33	8,12	8,23
34	7,88	9,41
35	7,7	8,22
36	8,36	8,64
37	7,89	8,16
38	8,34	8,31
39	8,08	8,11
40	8,01	8,27
41	7,89	8,08
42	8	7,9
43	8,05	8,13
44	7,91	8,4
45	8,38	7,87
46	7,81	7,86
47	7,84	7,92
48	8,01	8,16
49	7,79	8,61
50	9,17	8,17
51	7,58	8,33
52	9,13	8,57

Analys Totalfosfor µg/L

Vecka/År	2 012	2 013
1	31,48	26,1
2	27,43	32,4
3	25,63	24,2
4	26,9	23,5
5	26,61	23,5
6	31,18	26,1
7	30	26,9
8	30,31	28
9	30,4	26
10	31,01	24,8
11	30,68	25,3
12	26	28,9
13	27,83	40,7
14	27	31,7
15	26	31,1
16	24	29,1
17	29	32,5
18	30	27,5
19	27	31,6
20	23	25,3
21	17	21,1
22	15	19,5
23	22	17,5
24	15	21,5
25	22	23,6
26	19	26,7
27	18	25,7
28	21	17,2
29	11	23
30	15,3	30,1
31	19	17,5
32	15,2	17,9
33	20,8	25,9
34	15,2	21,7
35	19,9	22,9
36	26,3	23,2
37	21,3	20,8
38	22,7	28,2
39	24	31,4
40	25,6	31,3
41	21,2	32,2
42	24,1	34,7
43	25,3	33,2
44	27,5	34
45	27,6	35,1
46	26,7	31,8
47	29,3	35,2
48	33	34
49	25,8	27,8
50	25,6	24,7
51	24,3	22,9
52	24,3	25,3

Analys Totalkväve µg/L

Vecka/År	2 012	2 013
1	563,7	511,5
2	561,5	571,9
3	534,5	586
4	570	605,9
5	532,1	610,7
6	567,9	602,5
7	580	592,7
8	549,3	566,6
9	570,2	603,2
10	570	557,9
11	559,1	600,8
12	549,7	590,2
13	521,5	517,7
14	522	585,9
15	530	638,3
16	590	629,7
17	600	593,8
18	670	615,3
19	540	748,3
20	560	664
21	434	601,5
22	571	559,5
23	460	568,3
24	570	563,2
25	469,86	544,6
26	506	538,5
27	542	524,2
28	503	485,6
29	436	539
30	446,8	493,4
31	489	506,1
32	462	506
33	458,9	501,1
34	436,2	525,1
35	434,1	571,2
36	476,3	640,4
37	505,5	580,5
38	507,9	582,3
39	525	569,5
40	492,9	599,5
41	519,1	585
42	541,4	568,3
43	545,2	598
44	552,4	569,3
45	540,1	573,8
46	504,3	575,1
47	576,5	605,6
48	589	595,3
49	536,8	650,3
50	533	591,9
51	521,3	579,4
52	528,7	609,4

Analys Turbiditet FNU

Vecka/År	2 012	2 013
1	2,95	2,21
2	3,22	2,7
3	2,41	2,29
4	1,9	2,11
5	2,22	2,12
6	2,41	2,24
7	2,08	2,08
8	2,24	2,19
9	3,22	2,02
10	2,67	2,08
11	2,17	2,11
12	2,19	2,11
13	3,05	7,8
14	2,1	2,54
15	2,58	2,57
16	2,81	2,84
17	2,73	3,3
18	1,6	4,66
19	3,55	3
20	3,34	3,43
21	2,28	1,68
22	2,63	1,75
23	1,99	1,94
24	2,02	1,88
25	1,59	1,62
26	1,77	1,79
27	2,08	1,21
28	2,17	1,14
29	1,18	1,31
30	1,56	1,11
31	1,76	0,94
32	1,21	1,22
33	1,65	0,61
34	1,5	1,27
35	1,3	1,43
36	1,37	0,96
37	2,54	1,07
38	1,76	1,81
39	1,78	1,44
40	1,49	0,96
41	1,69	1,26
42	1,53	1,16
43	2,08	1,11
44	2,1	1,05
45	1,39	1,21
46	2,39	0,72
47	2,25	1,29
48	2,19	0,97
49	2,95	1,38
50	2,98	1,07
51	2,43	1,32
52	2,09	2,11

Mälarrapport för perioden 2012-01-01 - 2013-12-30 Mälarens utflöde
Mälarens utflöde i saltsjön Mkbm

Vecka/År	2 012	2 013	Månad/År	2 012	2 013
1	246,5	193,67	1	1 024,62	916,68
2	237,12	239,74	2	532,33	528,28
3	235,07	240,75	3	529,69	376,65
4	232,76	181,15	4	606,72	624,58
5	208,27	127,16	5	713,35	882,98
6	104,1	144,5	6	418,22	136,36
7	102,75	160,49	7	665,92	16,01
8	120,44	138,18	8	327,79	15,02
9	157,43	84,26	9	446,5	14,02
10	158,81	104,01	10	907,36	16,16
11	108,48	103,75	11	1 050,24	38,45
12	94,22	87,81	12	917,95	340,73
13	90,67	36,81			
14	115,33	58,06			
15	135,91	45,42			
16	152,27	190,09			
17	164,3	262,77			
18	167,73	246,26			
19	167,88	251,64			
20	167,05	211,9			
21	165,14	159,22			
22	136,06	110,69			
23	133,34	91,43			
24	40,51	8,85			
25	103,29	3,77			
26	89,66	3,8			
27	137,26	3,69			
28	149,49	3,59			
29	160,75	3,47			
30	158,61	3,66			
31	100,12	3,65			
32	88,69	3,59			
33	61,75	3,28			
34	58,62	3,2			
35	93,5	3,36			
36	151,06	3,09			
37	77,66	3,3			
38	71,37	3,42			
39	116,29	3,25			
40	163,41	3,7			
41	162,27	3,73			
42	217,63	3,73			
43	254,34	3,67			
44	256,85	3,12			
45	253,83	2,71			
46	245,18	2,89			
47	240,86	2,91			
48	232,64	36,88			
49	239,99	55,1			
50	233,32	56,2			
51	193,13	69,39			
52	186,97	131,1			