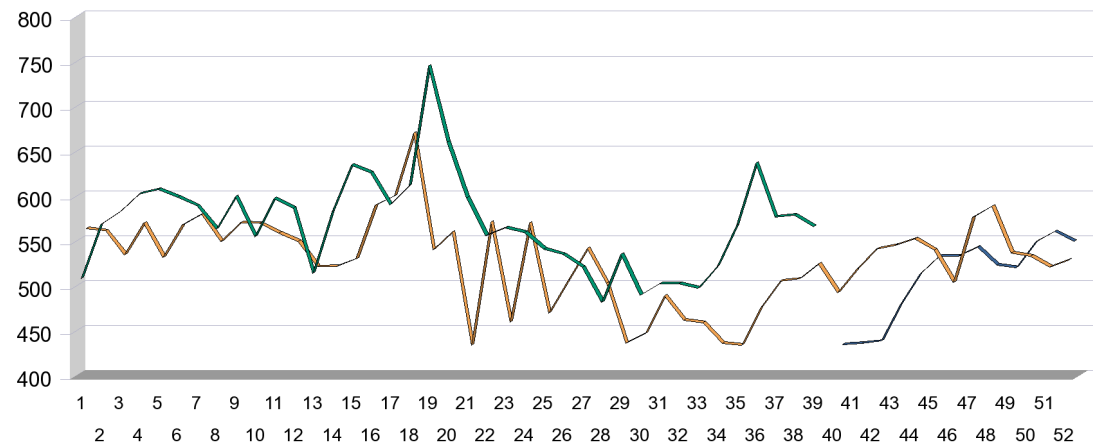
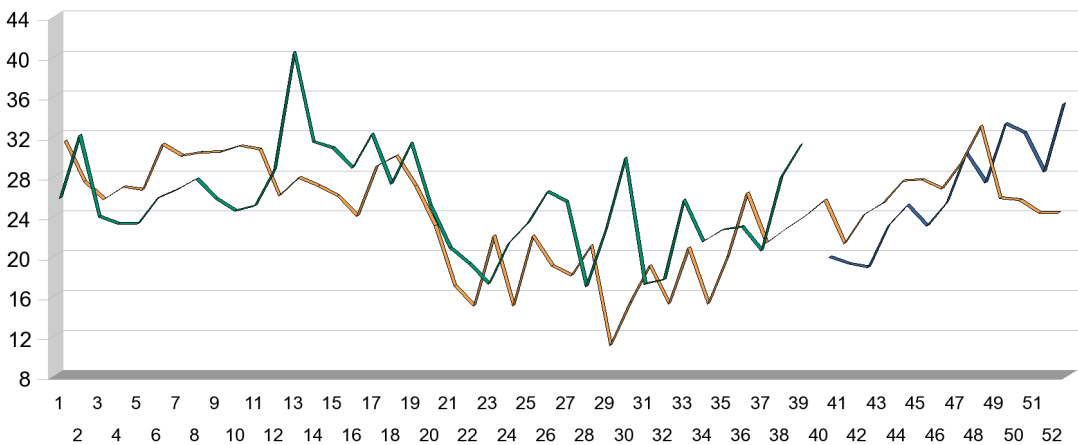


Mälarrapport för perioden 2011-10-01 - 2013-09-30 analyser tagna vid Centralbron

Totalfosfor, µg/L

Totalkväve, µg/L



Vecka

Analys / år

■ Totalfosfor / 2011 ■ Totalfosfor / 2012 ■ Totalfosfor / 2013

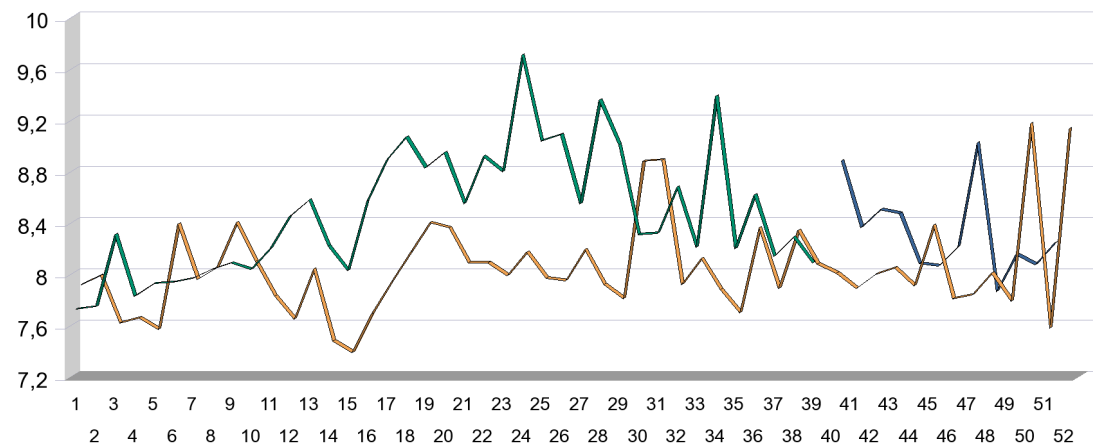
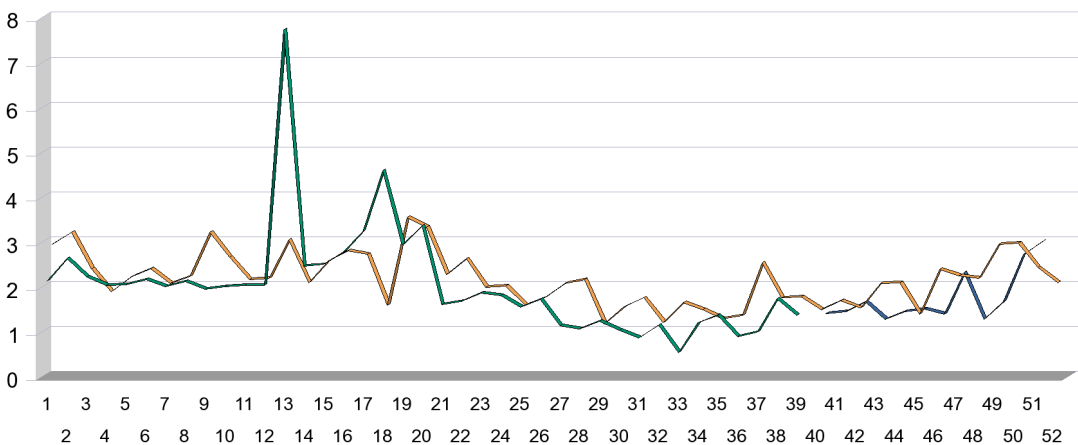
Vecka

Analys / år

■ Totalkväve / 2011 ■ Totalkväve / 2012 ■ Totalkväve / 2013

Turbiditet, FNU

TOC, mg/l



Vecka

Analys / år

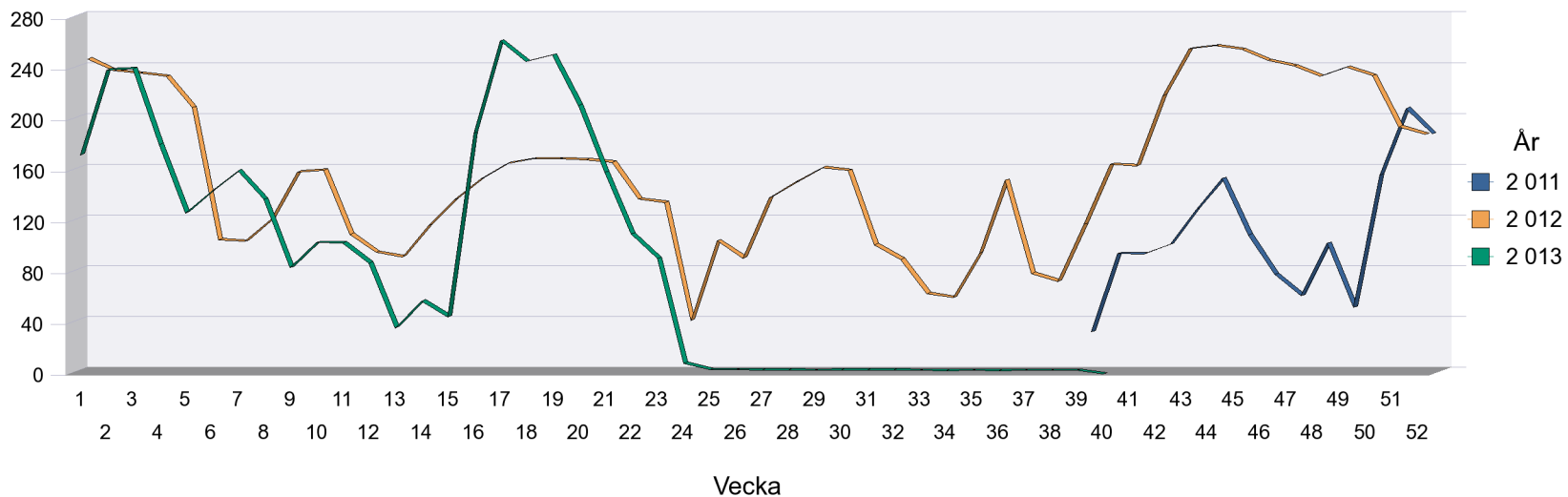
■ Turbiditet / 2011 ■ Turbiditet / 2012 ■ Turbiditet / 2013

Vecka

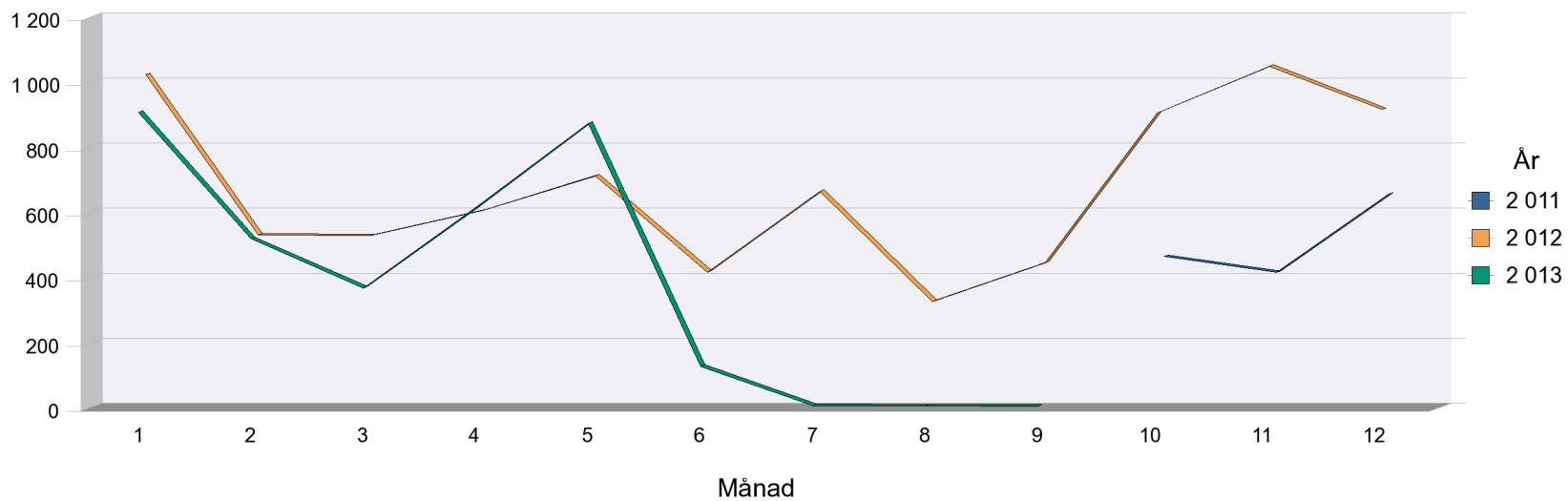
Analys / år

■ TOC / 2011 ■ TOC / 2012 ■ TOC / 2013

Mälarens utflöde i saltsjön Mkbm



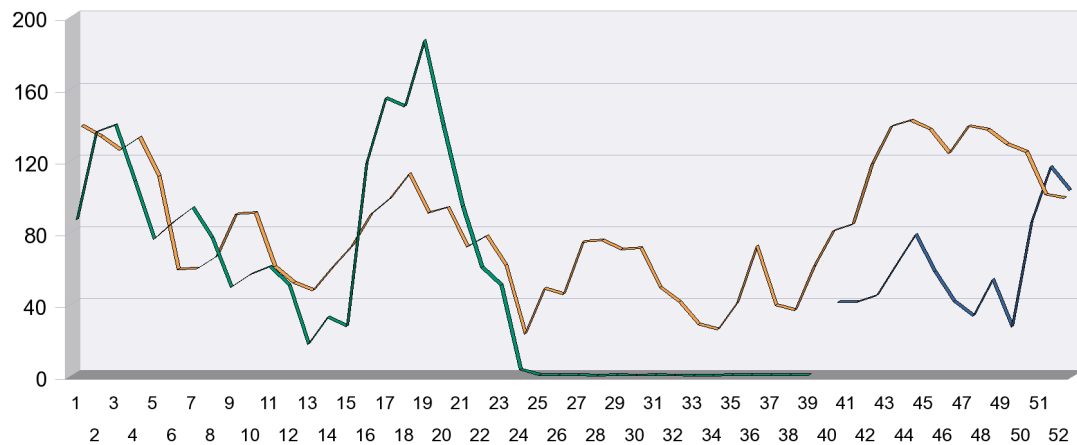
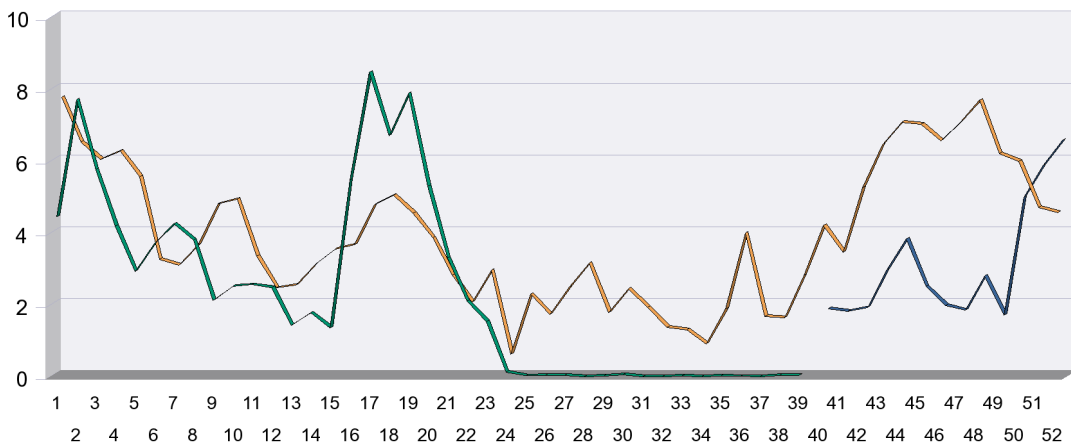
Mälarens utflöde i saltsjön Mkbm



Mälarrapport för perioden 2011-10-01 - 2013-09-30 analyser tagna vid Centralbron

Totalfosfor, Ton

Totalkväve, Ton



Vecka

Analys / år

■ Totalfosfor / 2011 ■ Totalfosfor / 2012 ■ Totalfosfor / 2013

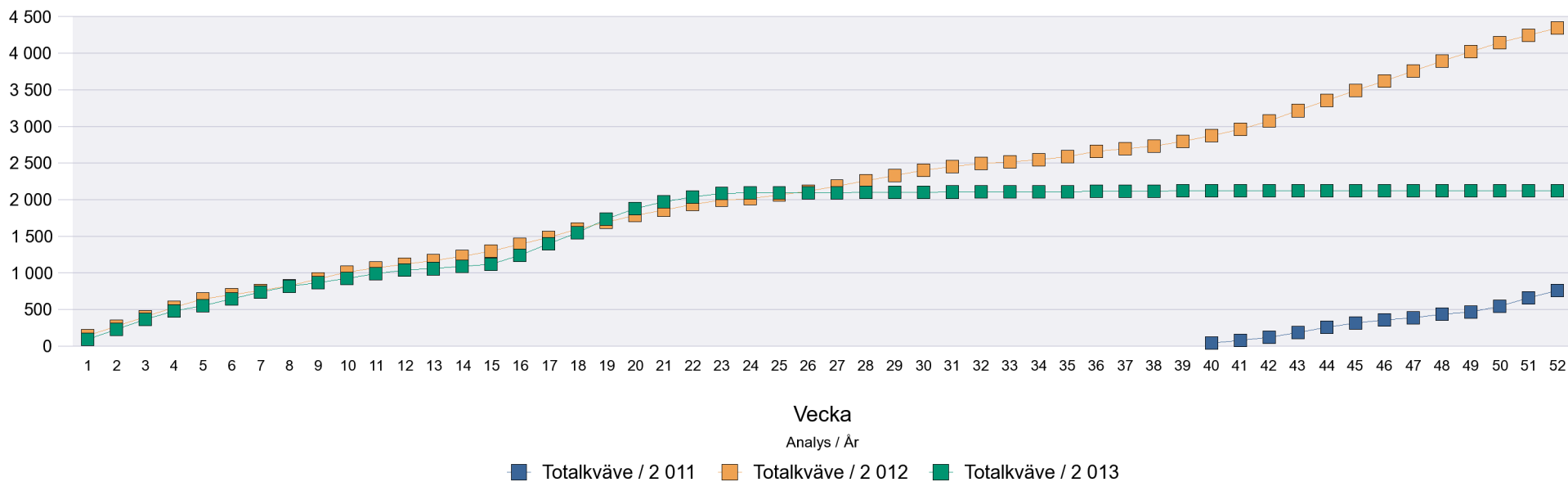
Vecka

Analys / år

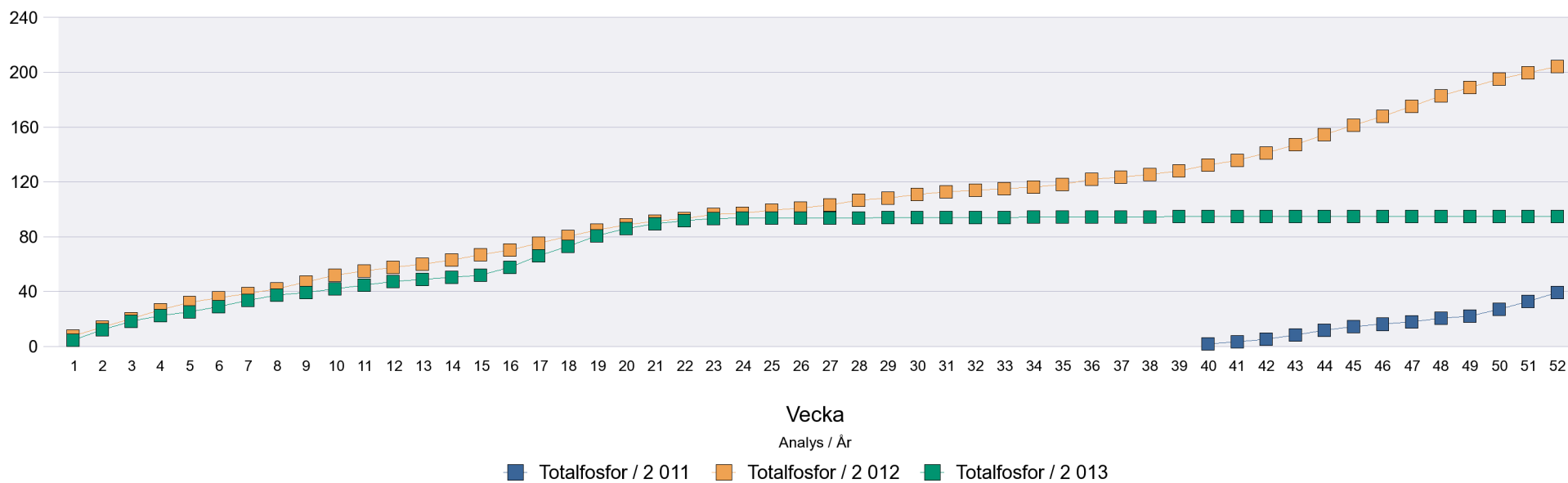
■ Totalkväve / 2011 ■ Totalkväve / 2012 ■ Totalkväve / 2013

Mälarrapport för perioden 2011-10-01 - 2013-09-30 analyser tagna vid Centralbron

Totalkväve Ack, Ton



Totalfosfor Ack, Ton



Analys TOC mg/l

Vecka/År	2 011	2 012	2 013
1		7,92	7,75
2		7,99	7,77
3		7,62	8,33
4		7,66	7,85
5		7,57	7,95
6		8,39	7,96
7		7,96	7,99
8		8,05	8,06
9		8,4	8,11
10		8,1	8,06
11		7,83	8,22
12		7,65	8,47
13		8,04	8,6
14		7,48	8,24
15		7,39	8,05
16		7,69	8,59
17		7,94	8,91
18		8,17	9,09
19		8,4	8,85
20		8,36	8,97
21		8,09	8,57
22		8,09	8,94
23		7,99	8,82
24		8,17	9,73
25		7,97	9,06
26		7,95	9,11
27		8,19	8,57
28		7,92	9,38
29		7,81	9,03
30		8,88	8,33
31		8,89	8,34
32		7,92	8,7
33		8,12	8,23
34		7,88	9,41
35		7,7	8,22
36		8,36	8,64
37		7,89	8,16
38		8,34	8,31
39		8,08	8,11
40	8,86	8,01	
41	8,34	7,89	
42	8,48	8	
43	8,45	8,05	
44	8,06	7,91	
45	8,04	8,38	
46	8,19	7,81	
47	9	7,84	
48	7,84	8,01	
49	8,13	7,79	
50	8,05	9,17	
51	8,22	7,58	
52		9,13	

Analys Totalfosfor µg/L

Vecka/År	2 011	2 012	2 013
1		31,48	26,1
2		27,43	32,4
3		25,63	24,2
4		26,9	23,5
5		26,61	23,5
6		31,18	26,1
7		30	26,9
8		30,31	28
9		30,4	26
10		31,01	24,8
11		30,68	25,3
12		26	28,9
13		27,83	40,7
14		27	31,7
15		26	31,1
16		24	29,1
17		29	32,5
18		30	27,5
19		27	31,6
20		23	25,3
21		17	21,1
22		15	19,5
23		22	17,5
24		15	21,5
25		22	23,6
26		19	26,7
27		18	25,7
28		21	17,2
29		11	23
30		15,3	30,1
31		19	17,5
32		15,2	17,9
33		20,8	25,9
34		15,2	21,7
35		19,9	22,9
36		26,3	23,2
37		21,3	20,8
38		22,7	28,2
39		24	31,4
40	19,57	25,6	
41	18,89	21,2	
42	18,54	24,1	
43	22,71	25,3	
44	24,76	27,5	
45	22,67	27,6	
46	25	26,7	
47	30	29,3	
48	27	33	
49	32,94	25,8	
50	32	25,6	
51	28,09	24,3	
52	34,91	24,3	

Analys Totalkväve µg/L

Vecka/År	2 011	2 012	2 013
1		563,7	511,5
2		561,5	571,9
3		534,5	586
4		570	605,9
5		532,1	610,7
6		567,9	602,5
7		580	592,7
8		549,3	566,6
9		570,2	603,2
10		570	557,9
11		559,1	600,8
12		549,7	590,2
13		521,5	517,7
14		522	585,9
15		530	638,3
16		590	629,7
17		600	593,8
18		670	615,3
19		540	748,3
20		560	664
21		434	601,5
22		571	559,5
23		460	568,3
24		570	563,2
25		469,86	544,6
26		506	538,5
27		542	524,2
28		503	485,6
29		436	539
30		446,8	493,4
31		489	506,1
32		462	506
33		458,9	501,1
34		436,2	525,1
35		434,1	571,2
36		476,3	640,4
37		505,5	580,5
38		507,9	582,3
39		525	569,5
40	431,62	492,9	
41	432,78	519,1	
42	435,35	541,4	
43	476,39	545,2	
44	510	552,4	
45	530	540,1	
46	530	504,3	
47	540	576,5	
48	520	589	
49	516,9	536,8	
50	545,4	533	
51	557,4	521,3	
52	546	528,7	

Analys Turbiditet FNU

Vecka/År	2 011	2 012	2 013
1		2,95	2,21
2		3,22	2,7
3		2,41	2,29
4		1,9	2,11
5		2,22	2,12
6		2,41	2,24
7		2,08	2,08
8		2,24	2,19
9		3,22	2,02
10		2,67	2,08
11		2,17	2,11
12		2,19	2,11
13		3,05	7,8
14		2,1	2,54
15		2,58	2,57
16		2,81	2,84
17		2,73	3,3
18		1,6	4,66
19		3,55	3
20		3,34	3,43
21		2,28	1,68
22		2,63	1,75
23		1,99	1,94
24		2,02	1,88
25		1,59	1,62
26		1,77	1,79
27		2,08	1,21
28		2,17	1,14
29		1,18	1,31
30		1,56	1,11
31		1,76	0,94
32		1,21	1,22
33		1,65	0,61
34		1,5	1,27
35		1,3	1,43
36		1,37	0,96
37		2,54	1,07
38		1,76	1,81
39		1,78	1,44
40	1,34	1,49	
41	1,38	1,69	
42	1,6	1,53	
43	1,21	2,08	
44	1,38	2,1	
45	1,44	1,39	
46	1,33	2,39	
47	2,26	2,25	
48	1,21	2,19	
49	1,61	2,95	
50	2,65	2,98	
51	2,95	2,43	
52		2,09	

Mälarrapport för perioden 2011-10-01 - 2013-09-30 Mälarens utflöde
Mälarens utflöde i saltsjön Mkbm

Vecka/År	2 011	2 012	2 013	Månad/År	2 011	2 012	2 013
1		246,5	172,98	1		1 024,62	916,68
2		237,12	239,74	2		532,33	528,28
3		235,07	240,75	3		529,69	376,65
4		232,76	181,15	4		606,72	624,58
5		208,27	127,16	5		713,35	882,98
6		104,1	144,5	6		418,22	136,36
7		102,75	160,49	7		665,92	16,01
8		120,44	138,18	8		327,79	15,02
9		157,43	84,26	9		446,5	14,02
10		158,81	104,01	10	458,11	907,36	
11		108,48	103,75	11	409,32	1 050,24	
12		94,22	87,81	12	650,1	917,95	
13		90,67	36,81				
14		115,33	58,06				
15		135,91	45,42				
16		152,27	190,09				
17		164,3	262,77				
18		167,73	246,26				
19		167,88	251,64				
20		167,05	211,9				
21		165,14	159,22				
22		136,06	110,69				
23		133,34	91,43				
24		40,51	8,85				
25		103,29	3,77				
26		89,66	3,8				
27		137,26	3,69				
28		149,49	3,59				
29		160,75	3,47				
30		158,61	3,66				
31		100,12	3,65				
32		88,69	3,59				
33		61,75	3,28				
34		58,62	3,2				
35		93,5	3,36				
36		151,06	3,09				
37		77,66	3,3				
38		71,37	3,42				
39	29,69	116,29	3,25				
40	91,22	163,41	0,48				
41	90,95	162,27					
42	98,39	217,63					
43	126,07	254,34					
44	150,4	256,85					
45	105,79	253,83					
46	74,79	245,18					
47	58	240,86					
48	99,5	232,64					
49	48,83	239,99					
50	152,95	233,32					
51	205,4	193,13					
52	185,57	186,97					