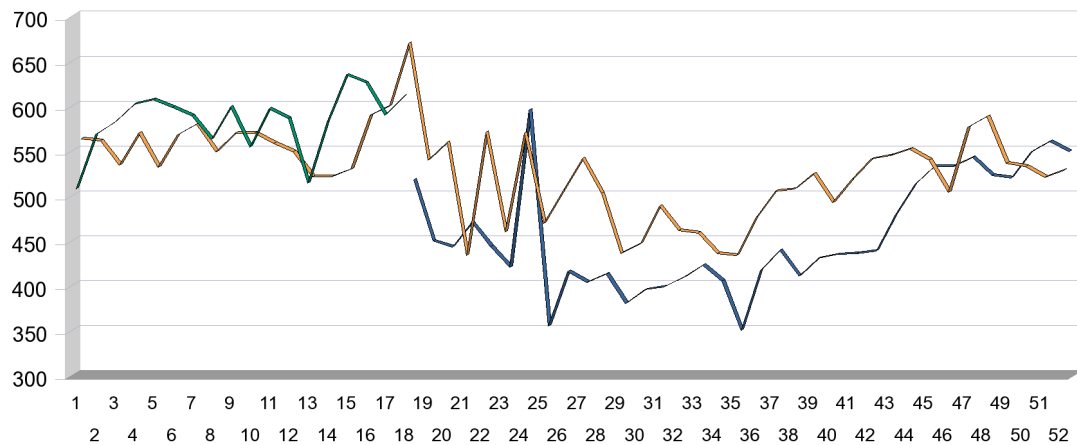
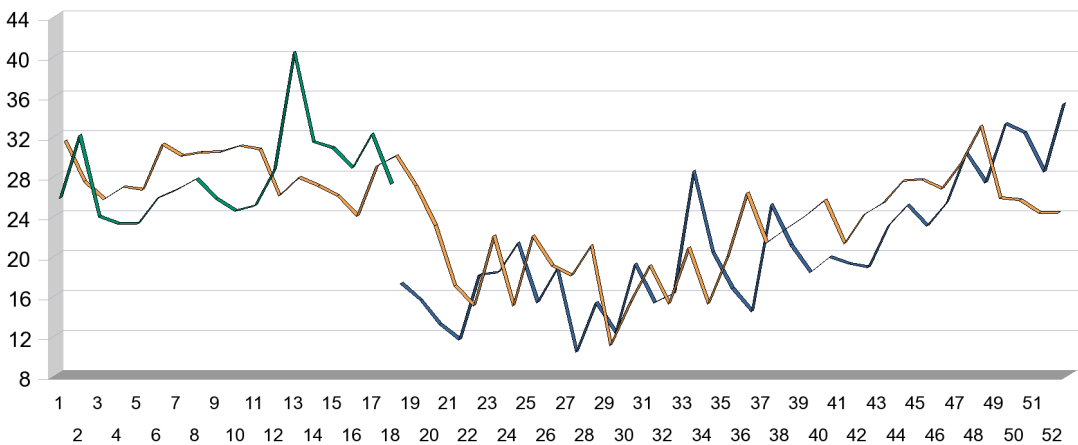


**Totalfosfor, µg/L**

**Totalkväve, µg/L**



Vecka

Analys / år

■ Totalfosfor / 2011 ■ Totalfosfor / 2012 ■ Totalfosfor / 2013

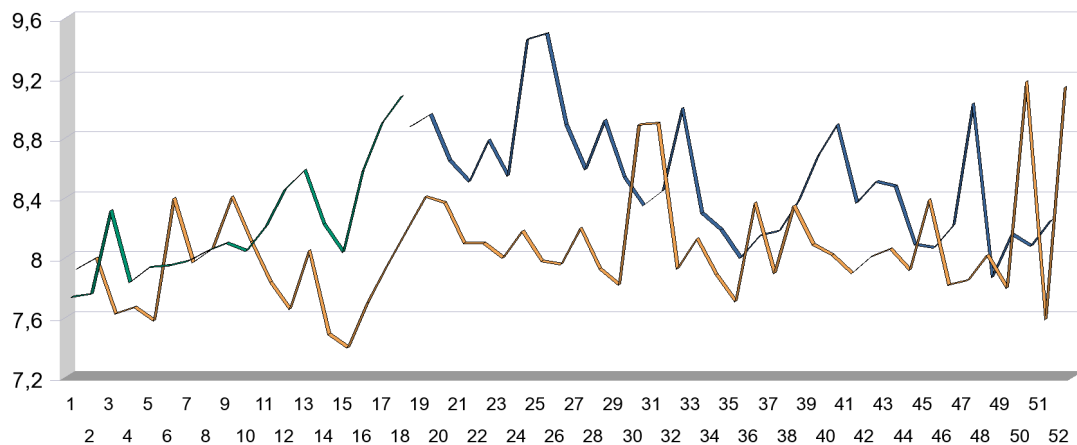
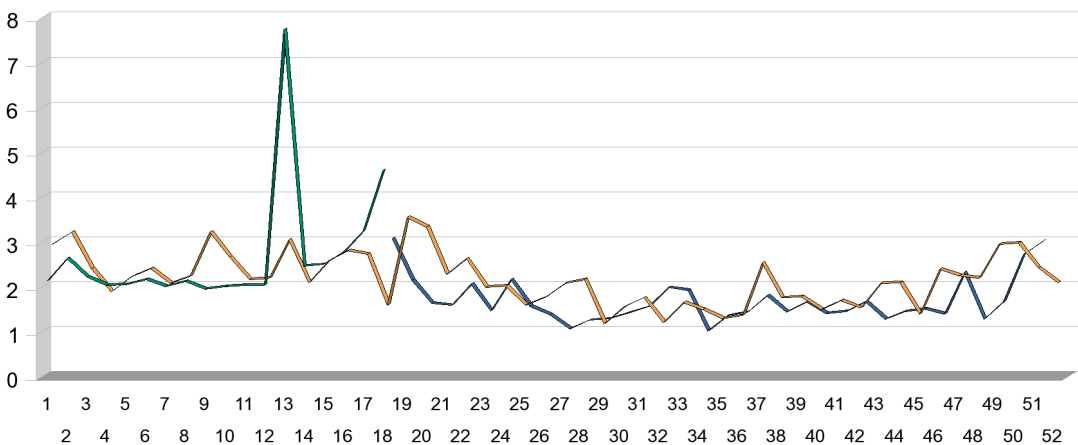
Vecka

Analys / år

■ Totalkväve / 2011 ■ Totalkväve / 2012 ■ Totalkväve / 2013

**Turbiditet, FNU**

**TOC, mg/l**



Vecka

Analys / år

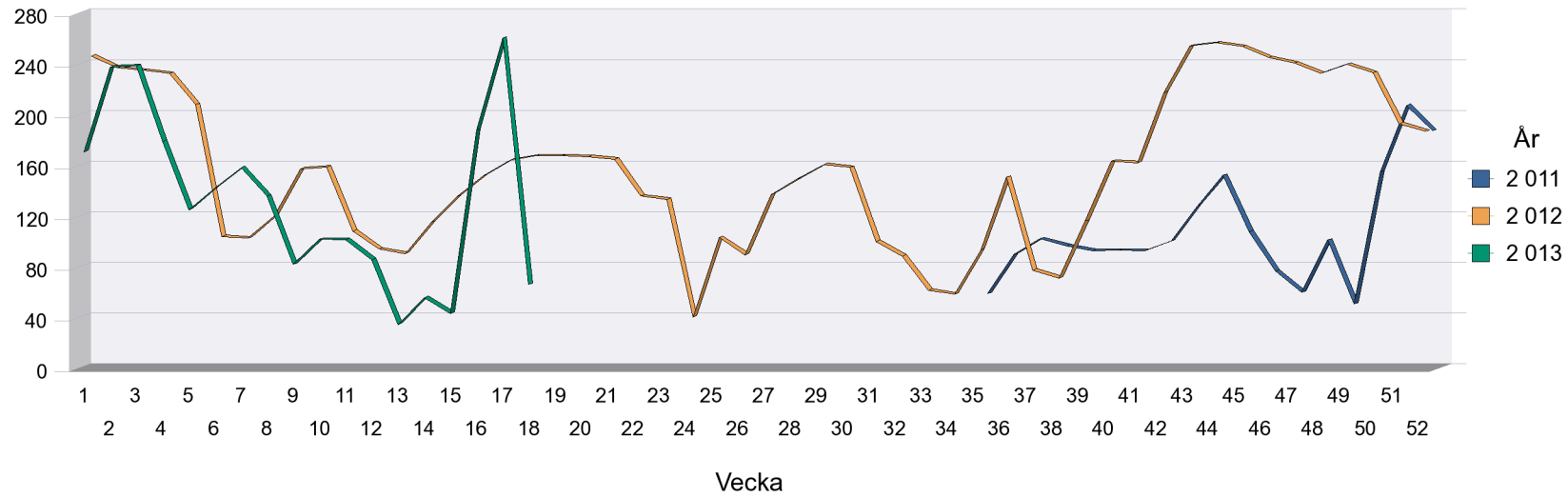
■ Turbiditet / 2011 ■ Turbiditet / 2012 ■ Turbiditet / 2013

Vecka

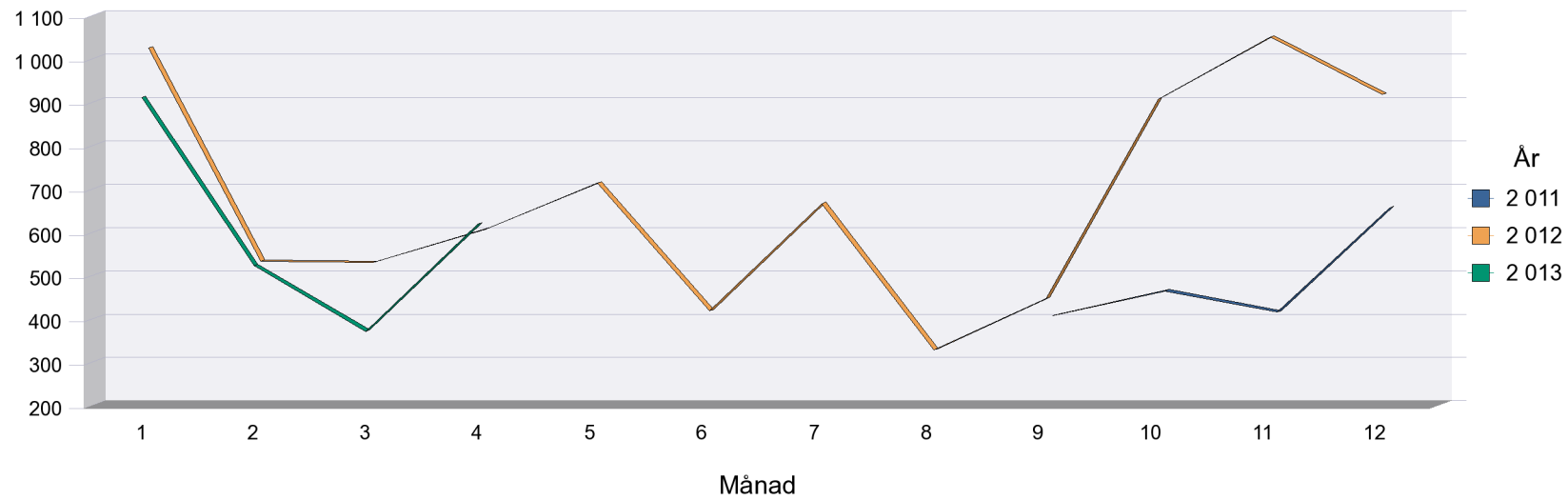
Analys / år

■ TOC / 2011 ■ TOC / 2012 ■ TOC / 2013

Mälarens utflöde i saltsjön Mkbm

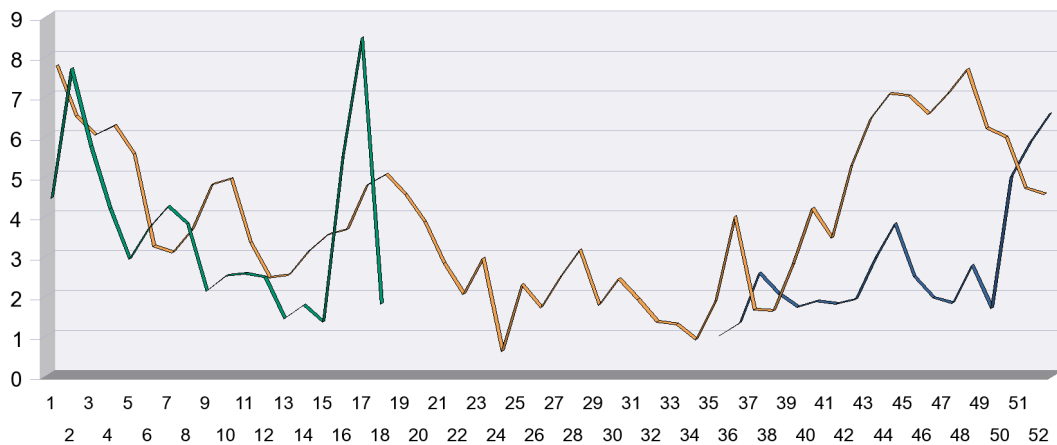


Mälarens utflöde i saltsjön Mkbm



Mälarrapport för perioden 2011-05-01 - 2013-04-30 analyser tagna vid Centralbron

Totalfosfor, Ton

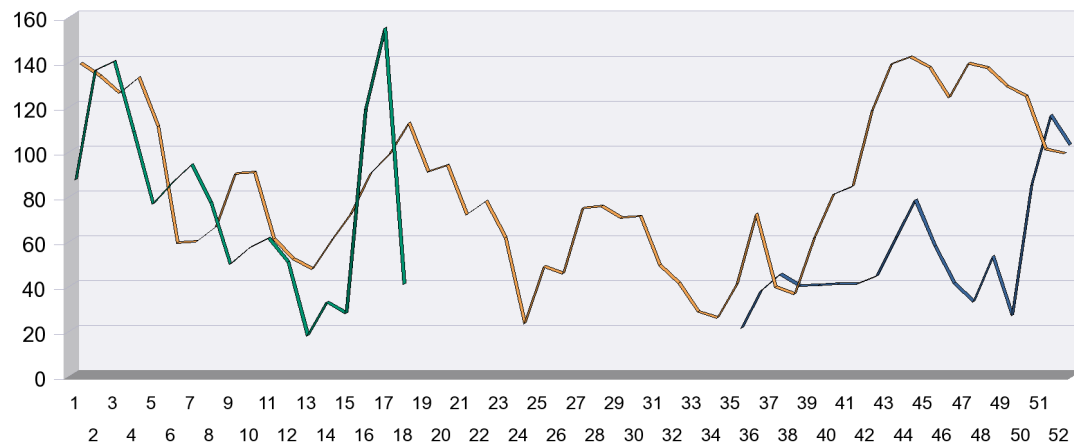


Vecka

Analys / år

■ Totalfosfor / 2011 ■ Totalfosfor / 2012 ■ Totalfosfor / 2013

Totalkväve, Ton



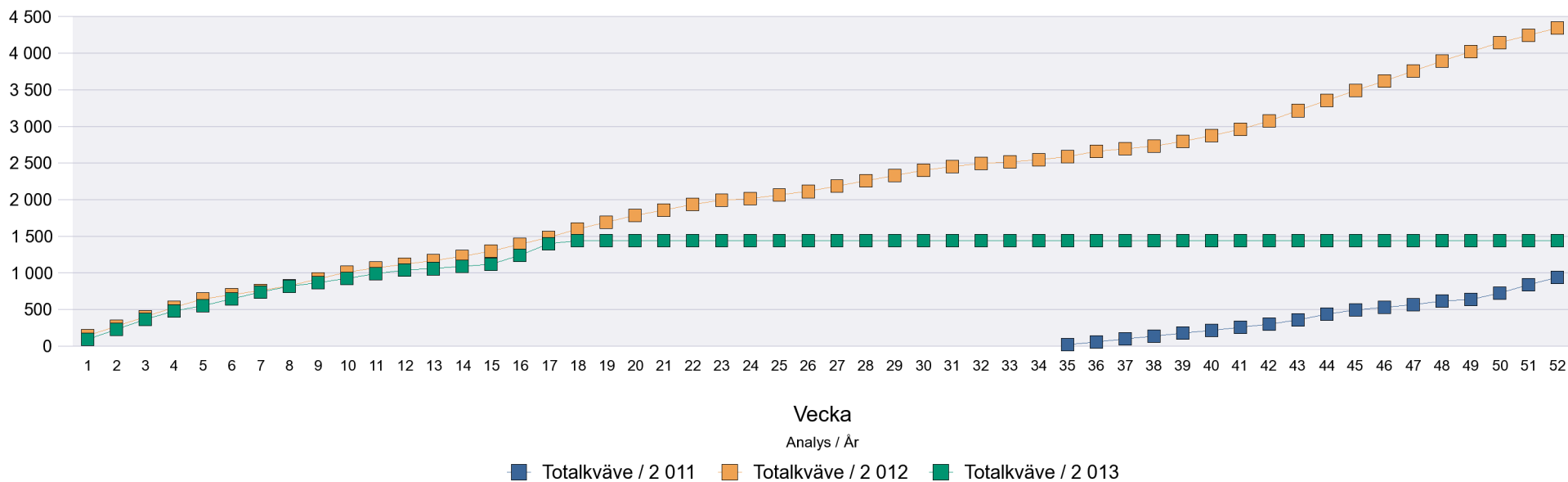
Vecka

Analys / år

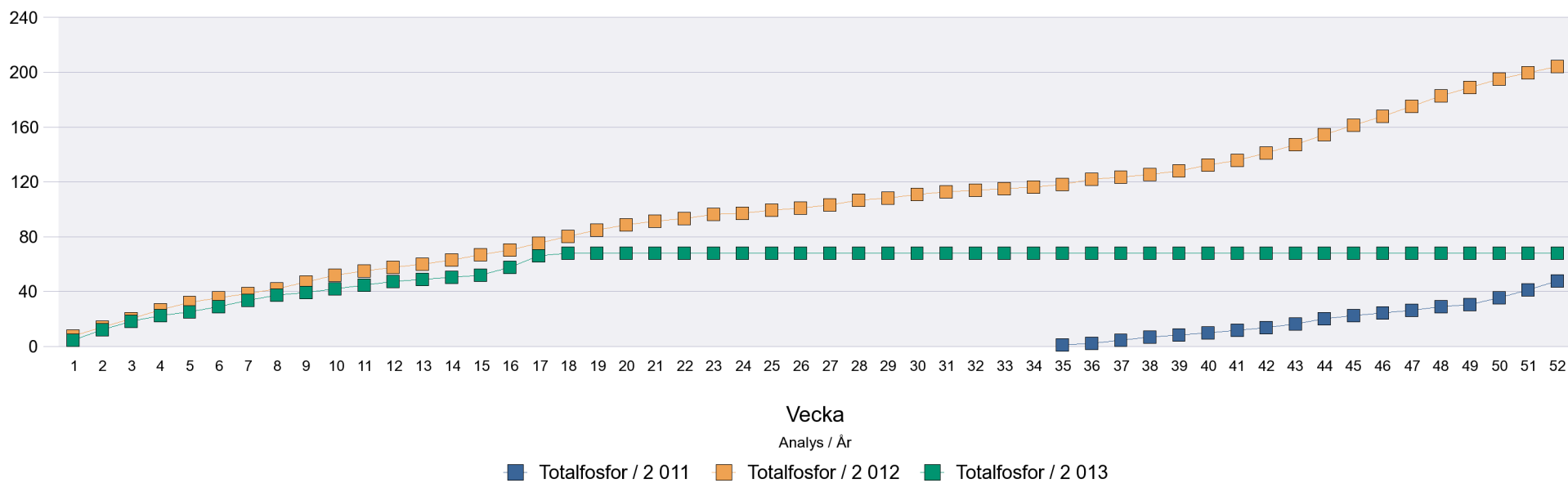
■ Totalkväve / 2011 ■ Totalkväve / 2012 ■ Totalkväve / 2013

# Mälarrapport för perioden 2011-05-01 - 2013-04-30 analyser tagna vid Centralbron

## Totalkväve Ack, Ton



## Totalfosfor Ack, Ton



### Analys TOC mg/l

Vecka/År	2 011	2 012	2 013
1		7,92	7,75
2		7,99	7,77
3		7,62	8,33
4		7,66	7,85
5		7,57	7,95
6		8,39	7,96
7		7,96	7,99
8		8,05	8,06
9		8,4	8,11
10		8,1	8,06
11		7,83	8,22
12		7,65	8,47
13		8,04	8,6
14		7,48	8,24
15		7,39	8,05
16		7,69	8,59
17		7,94	8,91
18	8,85	8,17	9,09
19	8,93	8,4	
20	8,62	8,36	
21	8,48	8,09	
22	8,76	8,09	
23	8,52	7,99	
24	9,43	8,17	
25	9,47	7,97	
26	8,86	7,95	
27	8,56	8,19	
28	8,89	7,92	
29	8,51	7,81	
30	8,32	8,88	
31	8,42	8,89	
32	8,97	7,92	
33	8,27	8,12	
34	8,16	7,88	
35	7,97	7,7	
36	8,12	8,36	
37	8,15	7,89	
38	8,35	8,34	
39	8,65	8,08	
40	8,86	8,01	
41	8,34	7,89	
42	8,48	8	
43	8,45	8,05	
44	8,06	7,91	
45	8,04	8,38	
46	8,19	7,81	
47	9	7,84	
48	7,84	8,01	
49	8,13	7,79	
50	8,05	9,17	
51	8,22	7,58	
52		9,13	

### Analys Totalfosfor µg/L

Vecka/År	2 011	2 012	2 013
1		31,48	26,1
2		27,43	32,4
3		25,63	24,2
4		26,9	23,5
5		26,61	23,5
6		31,18	26,1
7		30	26,9
8		30,31	28
9		30,4	26
10		31,01	24,8
11		30,68	25,3
12		26	28,9
13		27,83	40,7
14		27	31,7
15		26	31,1
16		24	29,1
17		29	32,5
18	16,9	30	27,5
19	15,22	27	
20	12,8	23	
21	11,26	17	
22	17,75	15	
23	18	22	
24	20,97	15	
25	15	22	
26	18,41	19	
27	10,02	18	
28	15	21	
29	12	11	
30	18,85	15,3	
31	15	19	
32	15,89	15,2	
33	28,14	20,8	
34	20	15,2	
35	16,42	19,9	
36	14,11	26,3	
37	24,83	21,3	
38	20,8	22,7	
39	18	24	
40	19,57	25,6	
41	18,89	21,2	
42	18,54	24,1	
43	22,71	25,3	
44	24,76	27,5	
45	22,67	27,6	
46	25	26,7	
47	30	29,3	
48	27	33	
49	32,94	25,8	
50	32	25,6	
51	28,09	24,3	
52	34,91	24,3	

### Analys Totalkväve µg/L

Vecka/År	2 011	2 012	2 013
1		563,7	511,5
2		561,5	571,9
3		534,5	586
4		570	605,9
5		532,1	610,7
6		567,9	602,5
7		580	592,7
8		549,3	566,6
9		570,2	603,2
10		570	557,9
11		559,1	600,8
12		549,7	590,2
13		521,5	517,7
14		522	585,9
15		530	638,3
16		590	629,7
17		600	593,8
18	514,9	670	615,3
19	446,66	540	
20	439,84	560	
21	467,31	434	
22	440,83	571	
23	417,37	460	
24	592,4	570	
25	351,94	469,86	
26	413	506	
27	400,56	542	
28	410	503	
29	377	436	
30	392,42	446,8	
31	395,76	489	
32	405,96	462	
33	420,05	458,9	
34	402,12	436,2	
35	347,04	434,1	
36	413,91	476,3	
37	436,28	505,5	
38	407,36	507,9	
39	427,33	525	
40	431,62	492,9	
41	432,78	519,1	
42	435,35	541,4	
43	476,39	545,2	
44	510	552,4	
45	530	540,1	
46	530	504,3	
47	540	576,5	
48	520	589	
49	516,9	536,8	
50	545,4	533	
51	557,4	521,3	
52	546	528,7	

## Analys Turbiditet FNU

Vecka/År	2 011	2 012	2 013
1		2,95	2,21
2		3,22	2,7
3		2,41	2,29
4		1,9	2,11
5		2,22	2,12
6		2,41	2,24
7		2,08	2,08
8		2,24	2,19
9		3,22	2,02
10		2,67	2,08
11		2,17	2,11
12		2,19	2,11
13		3,05	7,8
14		2,1	2,54
15		2,58	2,57
16		2,81	2,84
17		2,73	3,3
18	3,01	1,6	4,66
19	2,08	3,55	
20	1,57	3,34	
21	1,52	2,28	
22	2	2,63	
23	1,4	1,99	
24	2,1	2,02	
25	1,5	1,59	
26	1,31	1,77	
27	1	2,08	
28	1,19	2,17	
29	1,22	1,18	
30	1,35	1,56	
31	1,49	1,76	
32	1,92	1,21	
33	1,85	1,65	
34	0,95	1,5	
35	1,29	1,3	
36	1,37	1,37	
37	1,74	2,54	
38	1,37	1,76	
39	1,6	1,78	
40	1,34	1,49	
41	1,38	1,69	
42	1,6	1,53	
43	1,21	2,08	
44	1,38	2,1	
45	1,44	1,39	
46	1,33	2,39	
47	2,26	2,25	
48	1,21	2,19	
49	1,61	2,95	
50	2,65	2,98	
51	2,95	2,43	
52		2,09	



**Mälarrapport för perioden 2011-05-01 - 2013-04-30 Mälarens utflöde**
**Mälarens utflöde i saltsjön Mkbm**

Vecka/År	2 011	2 012	2 013	Månad/År	2 011	2 012	2 013
1		246,5	172,98	1		1 024,62	916,68
2		237,12	239,74	2		532,33	528,28
3		235,07	240,75	3		529,69	376,65
4		232,76	181,15	4		606,72	624,58
5		208,27	127,16	5		713,35	
6		104,1	144,5	6		418,22	
7		102,75	160,49	7		665,92	
8		120,44	138,18	8		327,79	
9		157,43	84,26	9	401,19	446,5	
10		158,81	104,01	10	458,11	907,36	
11		108,48	103,75	11	409,32	1 050,24	
12		94,22	87,81	12	650,1	917,95	
13		90,67	36,81				
14		115,33	58,06				
15		135,91	45,42				
16		152,27	190,09				
17		164,3	262,77				
18		167,73	68,23				
19		167,88					
20		167,05					
21		165,14					
22		136,06					
23		133,34					
24		40,51					
25		103,29					
26		89,66					
27		137,26					
28		149,49					
29		160,75					
30		158,61					
31		100,12					
32		88,69					
33		61,75					
34		58,62					
35	57,05	93,5					
36	87,74	151,06					
37	100,28	77,66					
38	94,76	71,37					
39	91,04	116,29					
40	91,22	163,41					
41	90,95	162,27					
42	98,39	217,63					
43	126,07	254,34					
44	150,4	256,85					
45	105,79	253,83					
46	74,79	245,18					
47	58	240,86					
48	99,5	232,64					
49	48,83	239,99					
50	152,95	233,32					
51	205,4	193,13					
52	185,57	186,97					