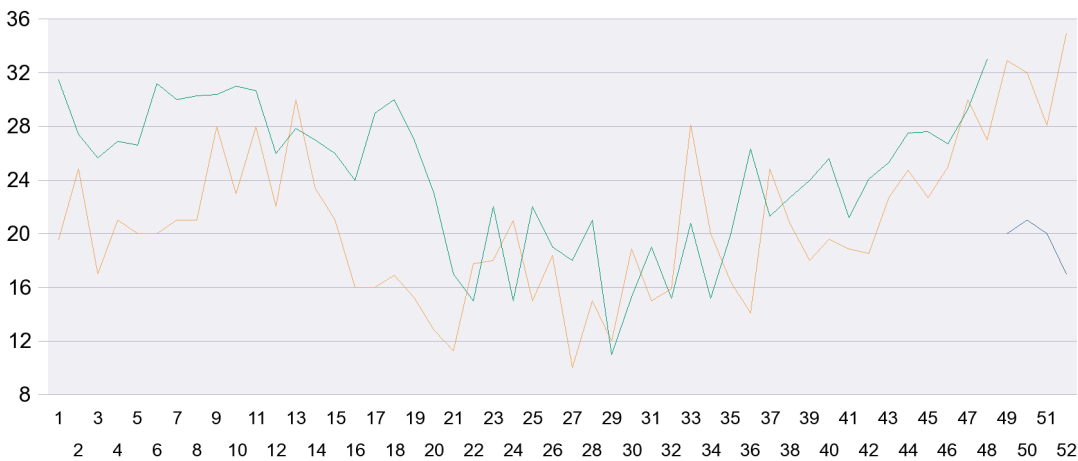


**Totalfosfor, µg/L**

**Totalkväve, µg/L**



**Vecka**

Analys / år

— Totalfosfor / 2010 — Totalfosfor / 2011 — Totalfosfor / 2012

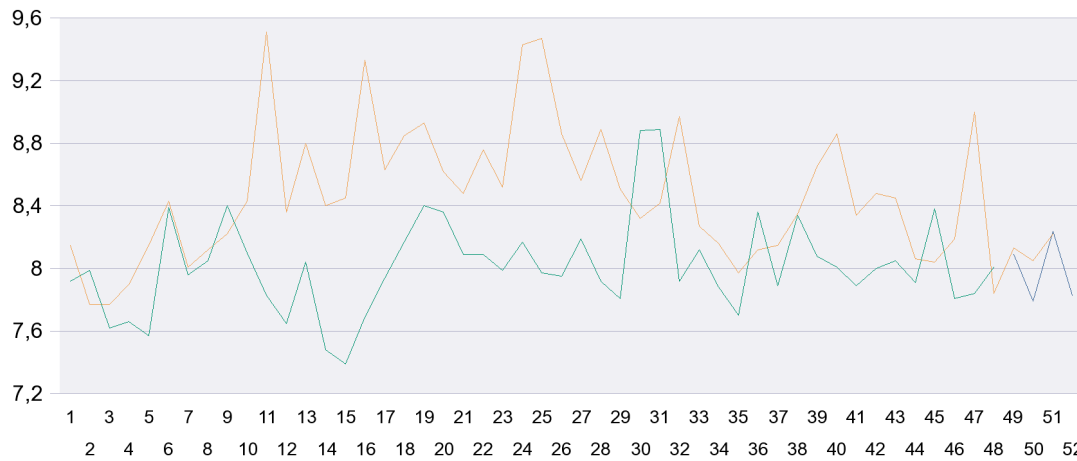
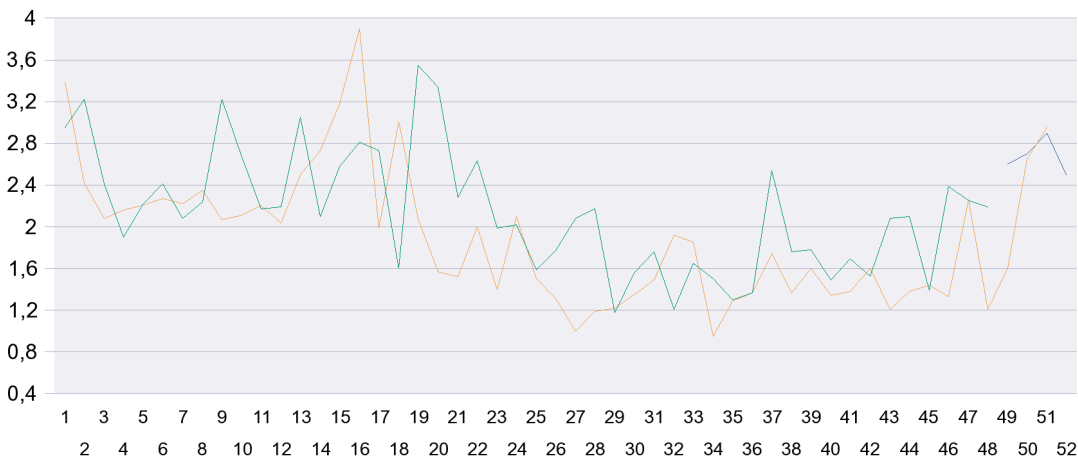
**Vecka**

Analys / år

— Totalkväve / 2010 — Totalkväve / 2011 — Totalkväve / 2012

**Turbiditet, FNU**

**TOC, mg/l**



**Vecka**

Analys / år

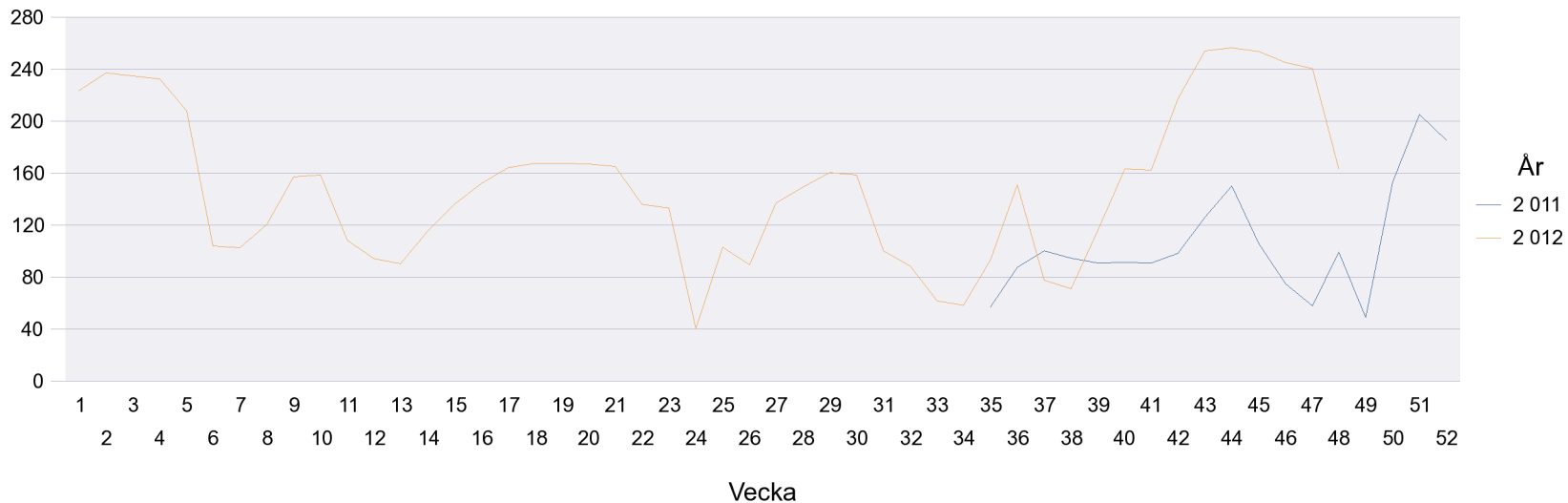
— Turbiditet / 2010 — Turbiditet / 2011 — Turbiditet / 2012

**Vecka**

Analys / år

— TOC / 2010 — TOC / 2011 — TOC / 2012

Mälarens utflöde i saltsjön Mkbm



Mälarens utflöde i saltsjön Mkbm



Mälarrapport för perioden 2010-12-01 - 2012-11-30 analyser tagna vid Centralbron

**Totalfosfor, Ton**

**Totalkväve, Ton**



Vecka

Analys / år

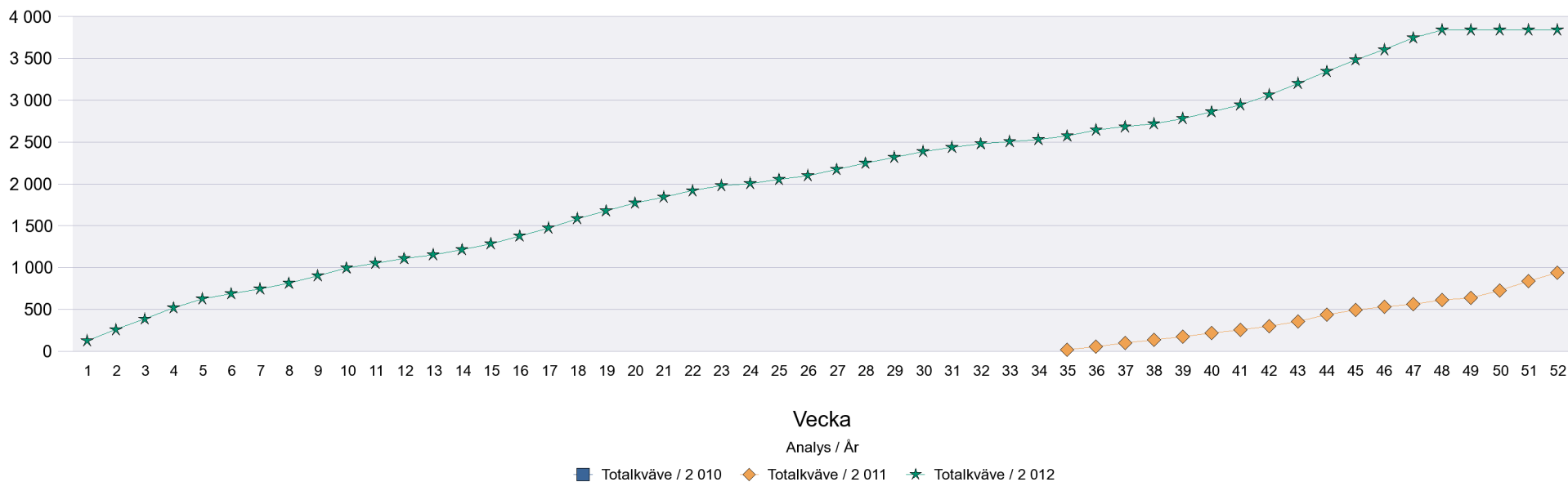
— Totalfosfor / 2010 — Totalfosfor / 2011 — Totalfosfor / 2012

Vecka

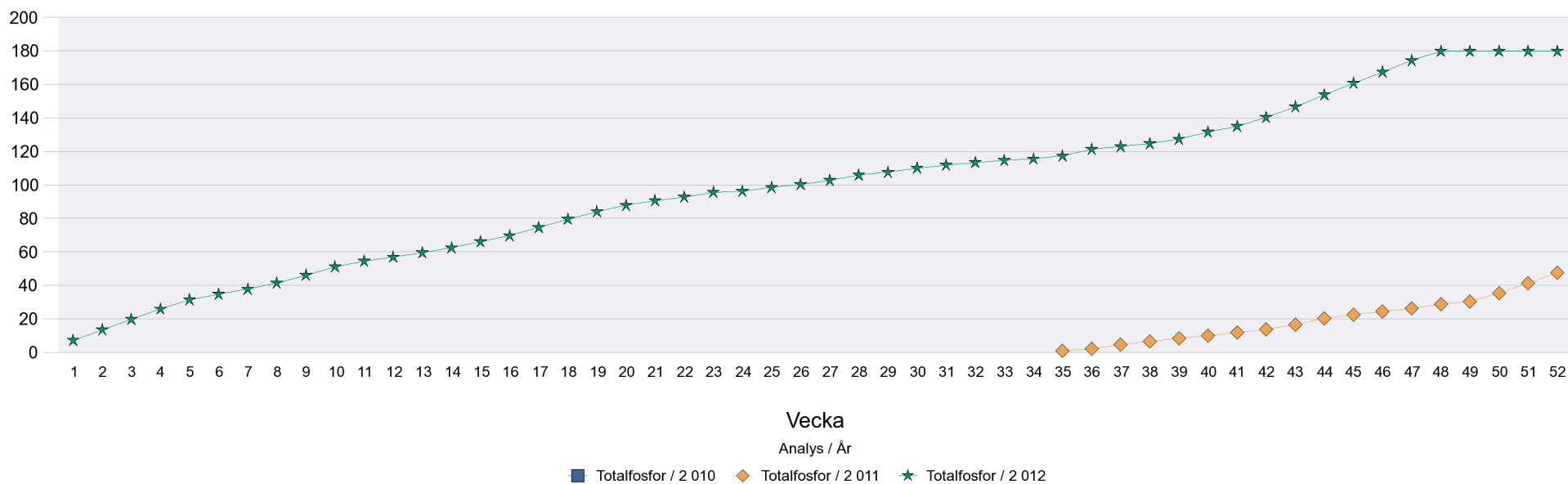
Analys / år

— Totalkväve / 2010 — Totalkväve / 2011 — Totalkväve / 2012

### Totalkväve Ack, Ton



### Totalfosfor Ack, Ton



### Analys TOC mg/l

Vecka/År	2 010	2 011	2 012
1		8,15	7,92
2		7,77	7,99
3		7,77	7,62
4		7,9	7,66
5		8,15	7,57
6		8,43	8,39
7		8,01	7,96
8		8,12	8,05
9		8,22	8,4
10		8,43	8,1
11		9,51	7,83
12		8,36	7,65
13		8,8	8,04
14		8,4	7,48
15		8,45	7,39
16		9,33	7,69
17		8,63	7,94
18		8,85	8,17
19		8,93	8,4
20		8,62	8,36
21		8,48	8,09
22		8,76	8,09
23		8,52	7,99
24		9,43	8,17
25		9,47	7,97
26		8,86	7,95
27		8,56	8,19
28		8,89	7,92
29		8,51	7,81
30		8,32	8,88
31		8,42	8,89
32		8,97	7,92
33		8,27	8,12
34		8,16	7,88
35		7,97	7,7
36		8,12	8,36
37		8,15	7,89
38		8,35	8,34
39		8,65	8,08
40		8,86	8,01
41		8,34	7,89
42		8,48	8
43		8,45	8,05
44		8,06	7,91
45		8,04	8,38
46		8,19	7,81
47		9	7,84
48		7,84	8,01
49	8,09	8,13	
50	7,79	8,05	
51	8,24	8,22	
52	7,83		

### Analys Totalfosfor µg/L

Vecka/År	2 010	2 011	2 012
1		19,53	31,48
2		24,84	27,43
3		17	25,63
4		21	26,9
5		20	26,61
6		20	31,18
7		21	30
8		21	30,31
9		28	30,4
10		23	31,01
11		28	30,68
12		22	26
13		30	27,83
14		23,4	27
15		21	26
16		16	24
17		16	29
18		16,9	30
19		15,22	27
20		12,8	23
21		11,26	17
22		17,75	15
23		18	22
24		20,97	15
25		15	22
26		18,41	19
27		10,02	18
28		15	21
29		12	11
30		18,85	15,3
31		15	19
32		15,89	15,2
33		28,14	20,8
34		20	15,2
35		16,42	19,9
36		14,11	26,3
37		24,83	21,3
38		20,8	22,7
39		18	24
40		19,57	25,6
41		18,89	21,2
42		18,54	24,1
43		22,71	25,3
44		24,76	27,5
45		22,67	27,6
46		25	26,7
47		30	29,3
48		27	33
49	20	32,94	
50	21	32	
51	20	28,09	
52	17	34,91	

**Analys Totalkväve µg/L**

Vecka/År	2 010	2 011	2 012
1		547,1	563,7
2		551,6	561,5
3		621,8	534,5
4		565,7	570
5		561,2	532,1
6		550,8	567,9
7		595	580
8		630,1	549,3
9		559,4	570,2
10		570,1	570
11		621,2	559,1
12		604	549,7
13		536,2	521,5
14		533,9	522
15		520,7	530
16		574,3	590
17		500,5	600
18		514,9	670
19		446,66	540
20		439,84	560
21		467,31	434
22		440,83	571
23		417,37	460
24		592,4	570
25		351,94	469,86
26		413	506
27		400,56	542
28		410	503
29		377	436
30		392,42	446,8
31		395,76	489
32		405,96	462
33		420,05	458,9
34		402,12	436,2
35		347,04	434,1
36		413,91	476,3
37		436,28	505,5
38		407,36	507,9
39		427,33	525
40		431,62	492,9
41		432,78	519,1
42		435,35	541,4
43		476,39	545,2
44		510	552,4
45		530	540,1
46		530	504,3
47		540	576,5
48		520	589
49	500	516,9	
50	530	545,4	
51	549,2	557,4	
52	618,9	546	

### Analys Turbiditet FNU

Vecka/År	2 010	2 011	2 012
1		3,39	2,95
2		2,42	3,22
3		2,08	2,41
4		2,16	1,9
5		2,21	2,22
6		2,27	2,41
7		2,22	2,08
8		2,35	2,24
9		2,07	3,22
10		2,11	2,67
11		2,2	2,17
12		2,04	2,19
13		2,5	3,05
14		2,73	2,1
15		3,18	2,58
16		3,9	2,81
17		1,99	2,73
18		3,01	1,6
19		2,08	3,55
20		1,57	3,34
21		1,52	2,28
22		2	2,63
23		1,4	1,99
24		2,1	2,02
25		1,5	1,59
26		1,31	1,77
27		1	2,08
28		1,19	2,17
29		1,22	1,18
30		1,35	1,56
31		1,49	1,76
32		1,92	1,21
33		1,85	1,65
34		0,95	1,5
35		1,29	1,3
36		1,37	1,37
37		1,74	2,54
38		1,37	1,76
39		1,6	1,78
40		1,34	1,49
41		1,38	1,69
42		1,6	1,53
43		1,21	2,08
44		1,38	2,1
45		1,44	1,39
46		1,33	2,39
47		2,26	2,25
48		1,21	2,19
49	2,6	1,61	
50	2,7	2,65	
51	2,9	2,95	
52	2,5		



**Mälarrapport för perioden 2010-12-01 - 2012-11-30 Mälarens utflöde**
**Mälarens utflöde i saltsjön Mkbm**

Vecka/År	2 011	2 012	Månad/År	2 011	2 012
1		223,7	1		1 024,62
2		237,12	2		532,33
3		235,07	3		529,69
4		232,76	4		606,72
5		208,27	5		713,35
6		104,1	6		418,22
7		102,75	7		665,92
8		120,44	8		327,79
9		157,43	9	401,19	446,5
10		158,81	10	458,11	907,36
11		108,48	11	409,32	1 050,24
12		94,22	12	650,1	
13		90,67			
14		115,33			
15		135,91			
16		152,27			
17		164,3			
18		167,73			
19		167,88			
20		167,05			
21		165,14			
22		136,06			
23		133,34			
24		40,51			
25		103,29			
26		89,66			
27		137,26			
28		149,49			
29		160,75			
30		158,61			
31		100,12			
32		88,69			
33		61,75			
34		58,62			
35	57,05	93,5			
36	87,74	151,06			
37	100,28	77,66			
38	94,76	71,37			
39	91,04	116,29			
40	91,22	163,41			
41	90,95	162,27			
42	98,39	217,63			
43	126,07	254,34			
44	150,4	256,85			
45	105,79	253,83			
46	74,79	245,18			
47	58	240,86			
48	99,5	163,22			
49	48,83				
50	152,95				
51	205,4				
52	185,57	27,69			