

**Så arbetar vi  
med ...**

**...Södra Mälarens  
vattenskyddsområde**

# Varför vattenskydd?

Stärka skyddet och säkra vattenförsörjningen ur ett flergenerationsperspektiv

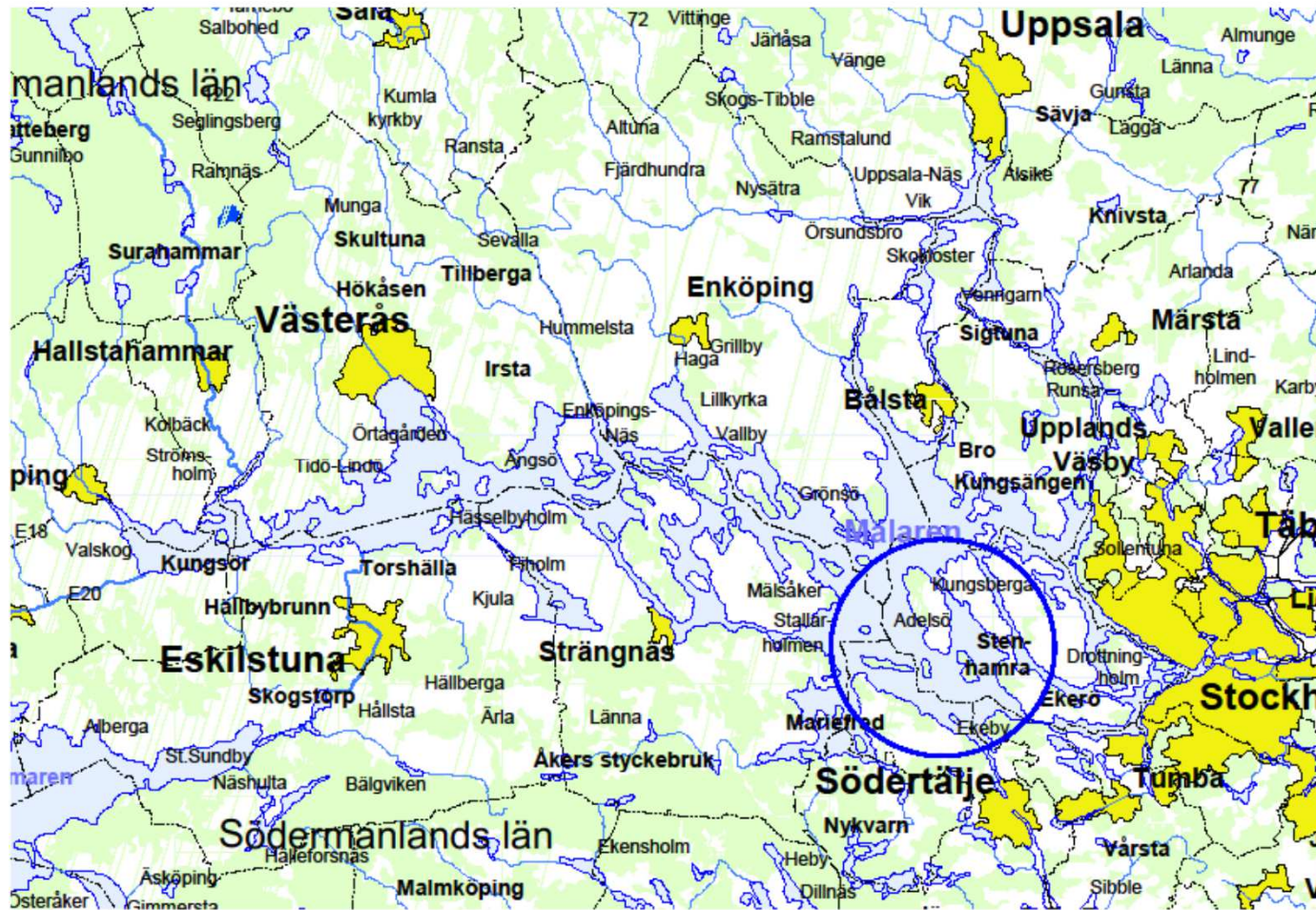
## Krav

- EU-direktiv (Ramdirektivet för vatten)
- Vattenmyndigheten (Åtgärdsprogram)

## Införande

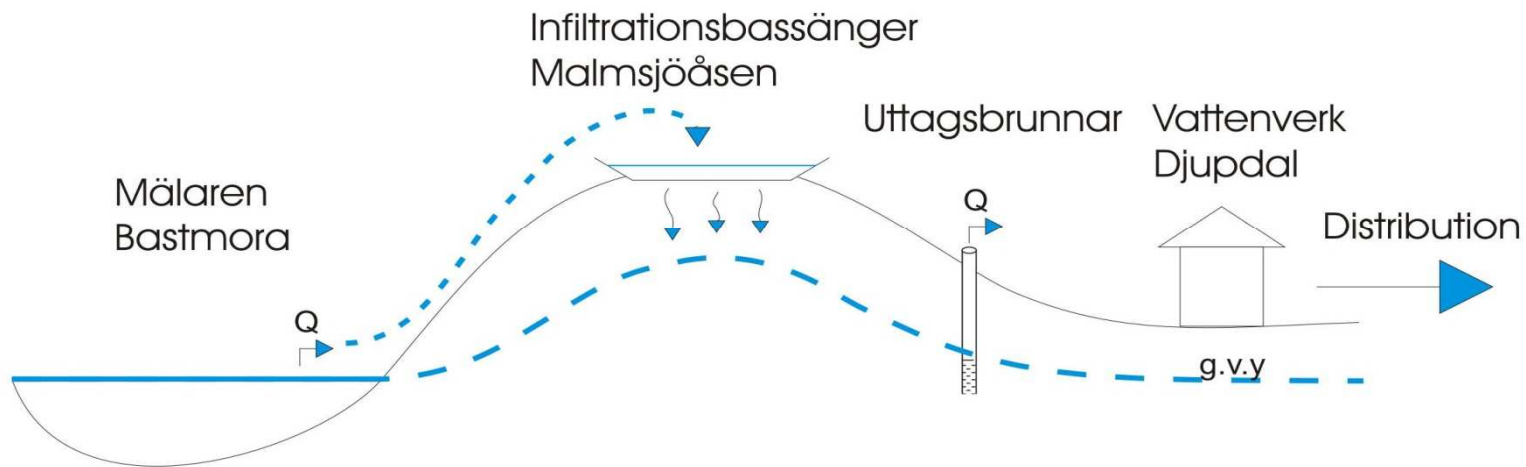
- Miljöbalken kap. 7 § 21-22
- Naturvårdsverkets allmänna råd

# Geografisk översikt



# Södertäljes vattenförsörjning

- 80 000 personer
- 121 000 pe inkl. industrier, skolor och sjukhus
- Ytvatten från Bastmora
- Infiltration och grundvattenuttag Malmsjöåsen
- Vattenverk Djupdal



# Så här gjorde vi...

- Arbetet påbörjades för cirka 12 år sedan
- Presentation av koncept och principer till skyddsområde hos berörda kommuner, länsstyrelse och verksamhetsutövare (LRF, grustäkt) – 2003
- Fältundersökningar – 2002, 2005, 2007
- Risker och hot har analyserats
- Avgränsning av skyddszoner
- Samordning av gränser med berörda kommuner – 2008
- Förslag till föreskrifter

# Så här gjorde vi...

- Informell teknisk granskning av handlingarna av berörda kommuner och länsstyrelsen – 2008
- Revideringar och kompletteringar
- Fortlöpande informella samråd med berörda myndigheter, Länsstyrelsen, kommunala förvaltningar och sårntressen som LRF och Jehanders i Underås
- Under 2011 yttrade sig Södertälje kommuns olika nämnder över förslaget

# Fortsatt process...

- Sommaren – hösten 2010 genomfördes en granskning av extern part
- Nya fältundersökningar – våren 2010 och våren 2011
- Under 2010 – 2011 har ett flertal möten med LRFs kommungrupp i Södertälje, LRF centralt, MK, MN, Telge Nät och Telge AB hållits för att hitta en bra balans mellan vattenskyddet och möjlighet att bedriva jordbruk.
- En handläggningsrutin tagits fram

# Handläggningsrutin

- Anmälningsärende generellt
  - Tidsbestämd hantering - 6 veckor
- Anmälningsärende - stallgödselspridning inom sekundär zon
  - Spridningsjournal - sparas i 5 år
  - Markering på karta med id-märkta skiften
  - Söka för fler skiften samtidigt
  - Anmälan gäller tillsvidare
- Tillståndsärende
  - Tidsbestämd hantering - 8 veckor
  - Söka för fler skiften samtidigt
  - Flerårigt tillstånd

En anpassad egenkontroll är viktigt för verksamhetsutövaren och för vattenskyddet.

Med stöd av de allmänna hänsynsreglerna 2 kap. MB kan tillsynsmyndigheten ingripa i syfte att skydda vattentillgången.



# Beslutsprocess inför inlämnandet av ansökan...

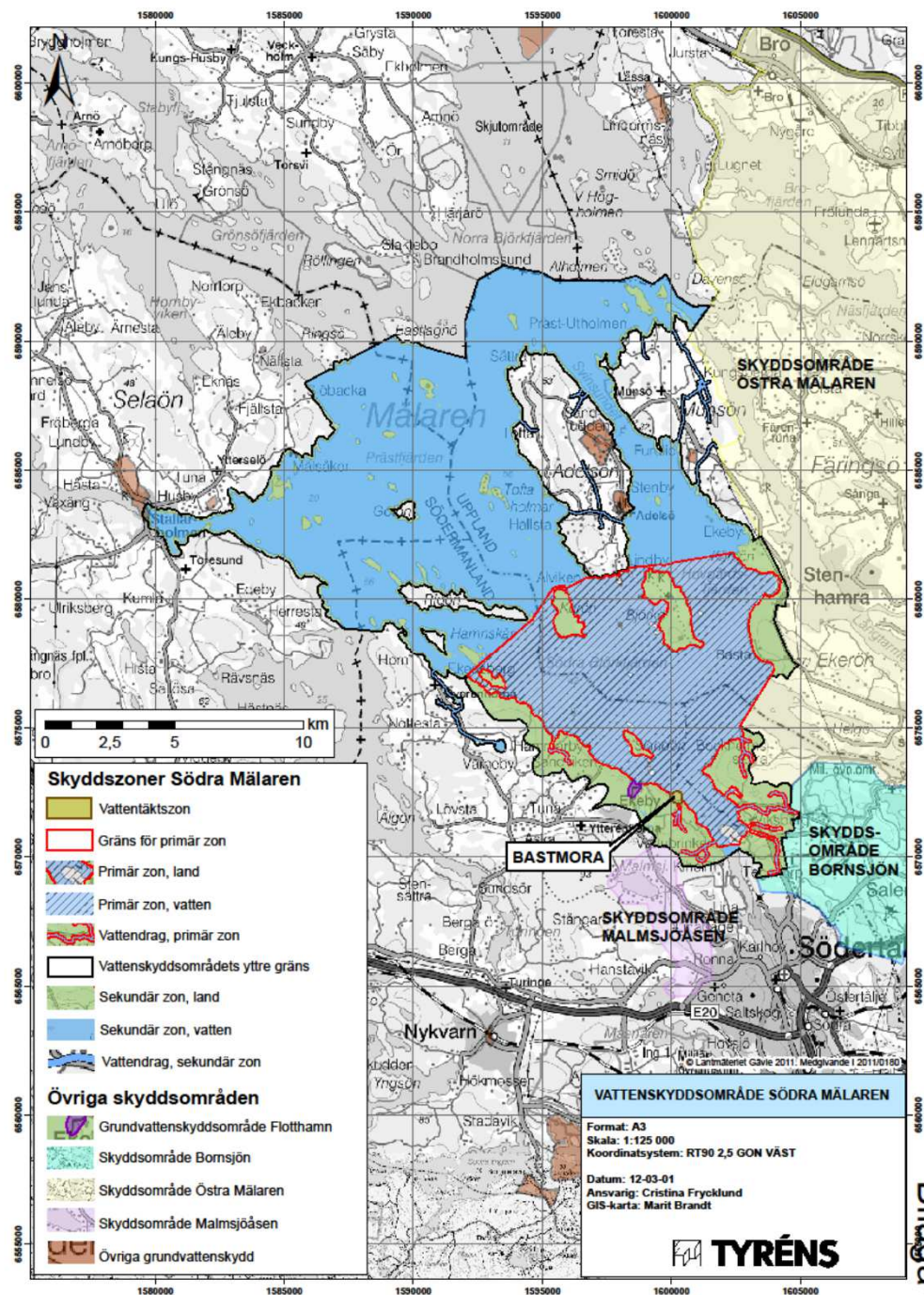
- Beslut i Telge Näts styrelse (VA-huvudman) – feb 2010
- Informationsträff för Södertäljes politiker – nov 2011
- Beslutsprocess i Telge Koncernstyrelse, Södertäljes nämnder, kommunstyrelse och kommunfullmäktige, feb 2011 – okt 2011
- Ansökan till Lst är inskickad i mars 2012

# Ansökan - Södra Mälarens vattenskyddsområde

Teknisk beskrivning  
&  
Föreskrifter  
&  
Geografisk utformning

2013-06-10

Sidan #/



# Processen framåt....

- Länsstyrelsen granskar ansökan och göra ev. förändringar.
- Länsstyrelsen kungör och ett remissförfarande påbörjas
- Telge Nät svarar på alla remissfrågor i samråd med Länsstyrelsen.
- Ev. förändringar kan ske på grund av inkomna synpunkter.
- Länsstyrelsen tar upp handlingarna för beslut om fastställelse.

# Framgångsfaktorer...

- Naturvårdsverkets handbok
- Informella samråd
- Teknisk granskning av berörda kommuner och länsstyrelse
- Fältundersökningar
- Granskning av extern part

# **...fler framgångsfaktorer**

- *Samarbete med Miljönämnd, Miljökontor och LRF*
- *Handläggningsrutin*
- *Att vi låtit förankringsprocessen tagit tid*
- *Information till politiker*
- *Informationsarbete kring vattenskyddsområdet och dess föreskrifter*
- *Framtagande av riktlinjer om tillämpning av föreskrifter*



