

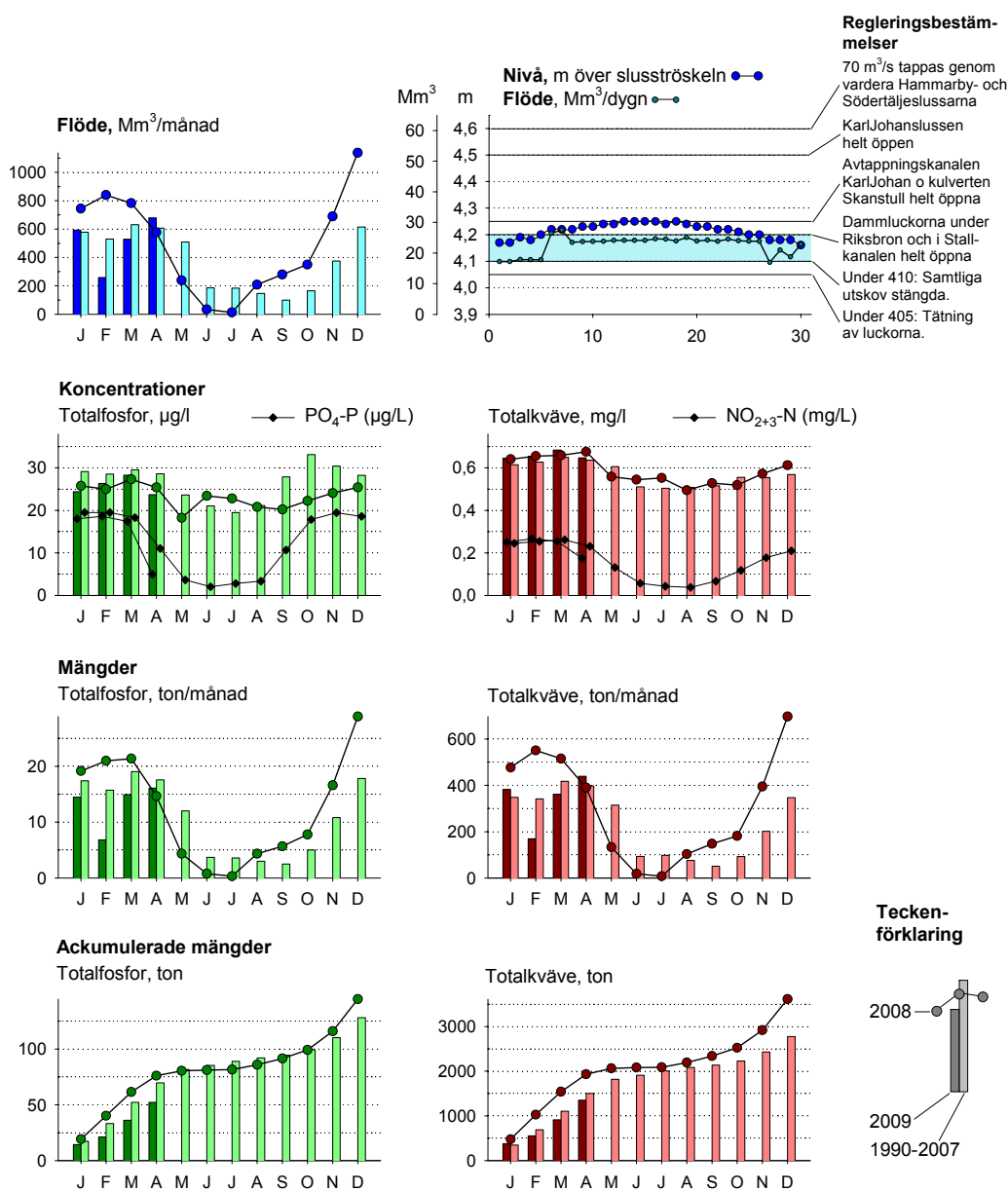
Månadsrapport. Mälarens utflöde, april 2009

Mälarens nivå förändrades ganska lite under april, från 4,17 m över slusströskeln i början av april till 4,25 i mitten och 4,18 m i slutet av månaden. Utflödet, 680 Mm³, var något större än vanligt. Luckan i Stallkanalen var öppen hela april. Avtappningskanalen vid KarlJohan var öppen till 6 april då luckan under Riksbron öppnades och sedan med ett kort avbrott hölls helt öppen månaden ut. Övriga utskov var stängda.

Halten av totalfosfor var relativt låg, 24 µg/L mot 29 µg/L i april 1990-2007. Fosfathalten var anmärkningsvärt låg, sannolikt pga tidig start på vårblomning efter varmt och soligt väder under april. Innehållet av nitrit+nitratkväve var mindre än normalt, halten av totalkväve låg nära normala värden.

Utflödet av fosfor och kväve uppgick till 16 resp 440 ton. Pga låga fosforhalter i början av året och små flöden i februari-mars var den ackumulerade fosfortransporten efter april mindre än vanligt, 52 mot i genomsnitt 70 ton 1990-2007. Även den ackumulerade kvävetransporten var mindre än genomsnittet, 1 350 mot 1 505 ton.

christer.lannergren@stockholmvatten.se



Uppgifter om nivåer och flöden från Stockholms Hamn AB.
Provtagning och analyser utförda av Eurofins Environment Sweden AB