



Vattenplan

2013 – 2021

Revidering av Eskilstuna kommuns
vattenplan från 2006



VATTENPLAN FÖR ESKILSTUNA KOMMUN
Antagen av kommunfullmäktige 26 oktober 2006

Erfarenheter från Vattenplan 2006

Utgångspunkter:

- **EU vattendirektiv** – Beslutat år 2000
- **Avrinningsområden !!**
- **Ambitioner** - Höga och heltäckande
- **Förankring** – Politiskt och förvaltningar, bolag..?
- **Genomförande** – Koppling till resurser och rådighet
- **Resultat** - Mycket är påbörjat men inte slutfört



ÖVERGRIPANDE MÅL

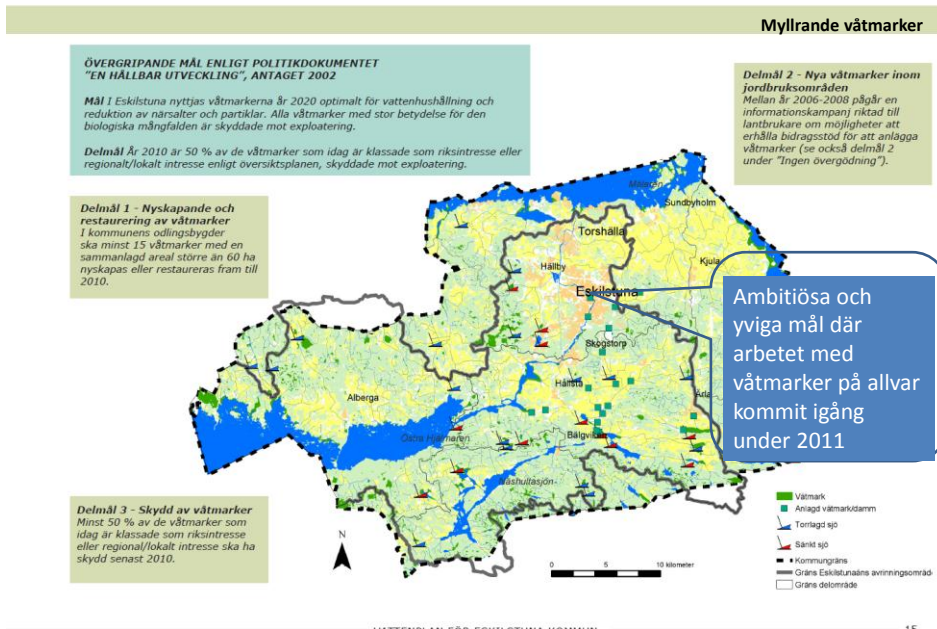
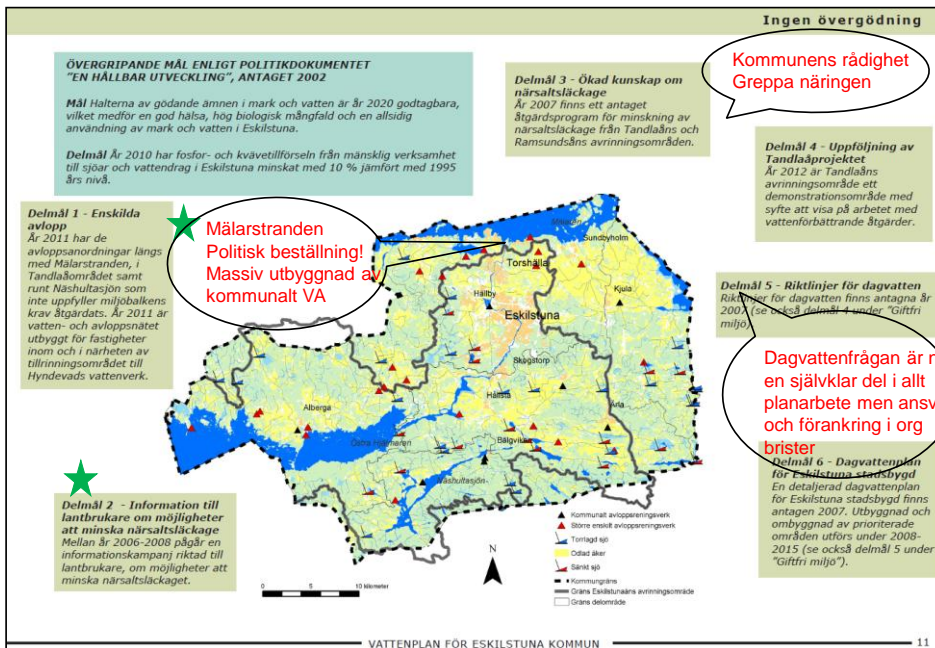
	Hjälmarens	Nisshultåin	Tandåin	Stadsbygden	Sörfjärden	Brobybäcken	Mälaren och Mälärstranden	Rockstån	Hjälmare kanal	Nyköpingsån	
Ingen övergödning	☹	😊	☹	☹	☹	😊	☹	😊	😊	😊	←
Bara naturlig försurning	😊	☹	😊	😊	😊	😊	😊	😊	😊	☹	←
Myrbrände våtmarker	😊	😊	☹	😊	😊	😊	😊	😊	😊	😊	
Grundvatten av god kvalitet	☹	😊	☹	☹	😊	😊	☹	😊	😊	😊	
En gittfri miljö	😊	😊	😊	☹	😊	😊	☹	😊	😊	😊	←
Levande sjöar och vattendrag	😊	😊	☹	😊	😊	😊	😊	😊	😊	😊	

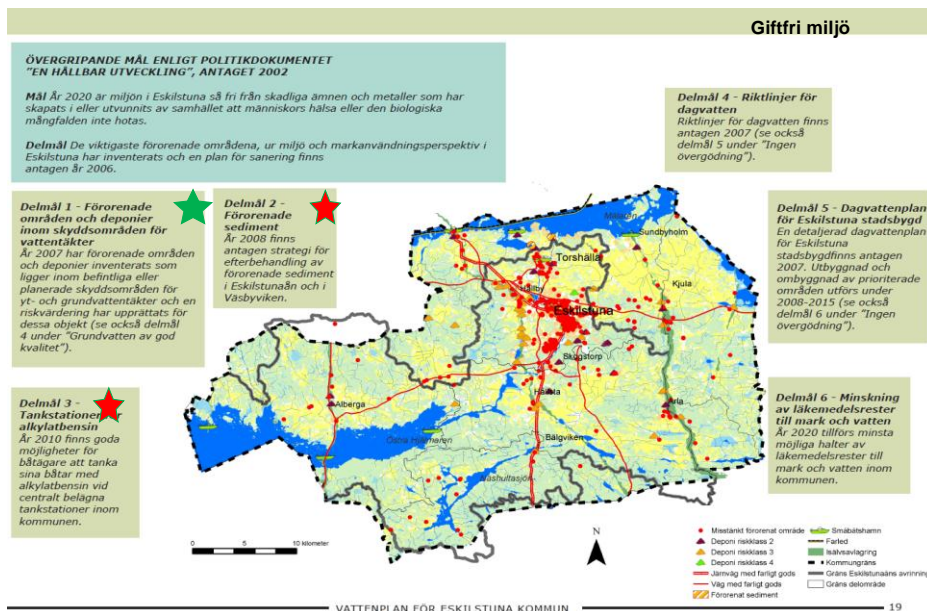
- ☹ Det blir svårt att nå målet inom uppsatt tidsram - delmål och åtgärder krävs och är prioriterade.
- 😊 Det är möjligt att nå miljömålet inom uppsatt tidsram, men delmål och åtgärder krävs.
- 😊 Målet kommer att nås inom uppsatt tidsram - åtgärder är ej prioriterade.

Tillståndsklassning i förhållande till de övergripande målen inom olika delområden av kommunen.



Delområden inom vattenplanen.
detaljerad beskrivning, se s.23.





Vattenplan 2013 - 2021



Förändringar jämfört med 2006 års vattenplan

- Bestämmelserna om vattenförvaltning har tillkommit
 - Statusklassificering, miljökvalitetsnormer, åtgärdsprogram
- Tydligare åtgärdsfokus.
- Mål för vattenarbetet,
 - beslutade miljökvalitetsnormer,
 - redan beslutade kommunala vattenrelaterade mål,
 - kommunala hjärtefrågor (exempel Eskilstunaån).
- (I stort samma indelning av avrinningsområden, baseras på SMHIs indelning - inte identisk med vattenförvaltningen.)

Identifiera och prioritera åtgärder

- **Identifierar möjliga åtgärder utifrån**
 - Förutsättningarna i avrinningsområdena,
 - Problem relaterat till identifierade fokusområden,
 - Miljöproblem.
- **Diskutera, förankra, ta in synpunkter**
- **Urval, prioritering utifrån kriterier**
- **Spårbarhet, varför vissa åtgärder väljs.**

Åtgärdsprogram

- För de föreslagna åtgärderna ska det anges
- Vad som ska göras,
- Vad åtgärden syftar till,
- Vem som är ansvarig,
- När åtgärden ska vara genomförd,
- Kostnaden för åtgärden.
- Tydligare koppling till årsplan och budget!

Miljöövervakning - åtgärder

- En tydligare koppling mål - åtgärder-övervakning behövs.
 - Vattenvårdsförbundets övervakning,
 - Kommunens övervakning,
 - Nationell övervakning, regional övervakning
- En utvärdering görs av vattenvårdsförbudets övervakning i kommunen.
- Kontinuerlig revidering av åtgärdsprogrammet.



Exempel på åtgärdsområden

- Eskilstuna ån, vandringshinder och vattenkvalité.
 - Fri fiskvandring Mälaren-Hjälmaren
- Övergödning (jordbruket, avloppsreningsverk inklusive ledningsnät, enskilda avlopp)
- Effekter av sänkning av de stora sjöarna m fl
- Gifter i miljön (läkemedel, kemikalier, förorenade sediment- underlag **!** saknas, kvicksilver – ett nationellt problem)
- Skyddsområden för grundvattentäkter, anpassning efter syfte och praktiska förutsättningar
- Främmande arter - underlaget är för vagt för att klassificera status



Rådighet för att åtgärda ett problem

- Internationellt, t.ex. kvicksilver
- Nationellt, t.ex. bättre lagstiftning, stöd för regionalt och lokalt arbete
- Regionalt, gemensamma vatten t.ex. Mälaren
- Kommunalt, planering, tillsyn och prövning - Eskilstuna har tillsyn för 11 kap. - **Vattenverksamheter** -
- De tre första punkterna, former för samverkan och kommunikation, samordnade insatser

Kvalitetssäkring av fortsatt åtgärdsarbete, gemensamma frågor inom vattendistriktet

- Komplettera och revidera statusklassificeringar
- Vilket underlag saknas?

**Vi ser ett stort behov av att utveckla nya
samarbetsformer mellan kommuner och andra
aktörer inom Mälarens (Hjälmarens)
avrinningsområden.**



Slut!
Tack för uppmärksamheten

Anne och Lars-Erik

anne.thoren@wspgroup.se
lars-erik.dahlin@eskilstuna.se