



Gunilla Lindgren
Länsstyrelsen i Uppsala län



Faktaruta vattenförvaltning

Ekologisk status – biologi, näringsämnen, särskilt förorenande ämnen

Statusen ska vara minst God.

Kemisk status – EU's lista på prioriterade ämnen, kandidatämnen som är tilltänkta till listan.

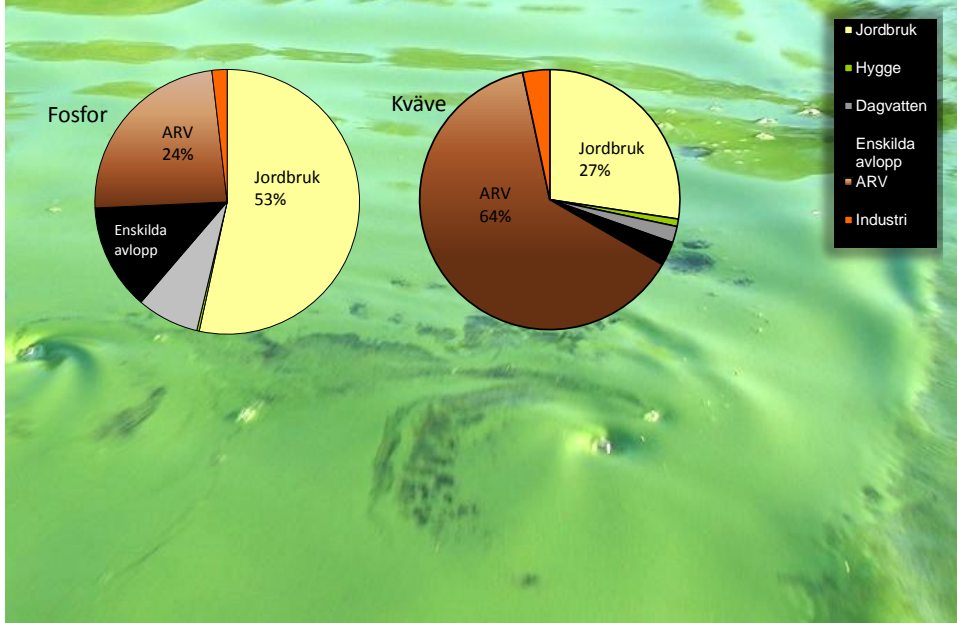
Statusen ska vara God.

Miljö kvalitetsnorm

Statusen får inte försämrats



Källfördelning av antropogent fosfor och kväve till egentliga Östersjön. Norra Östersjöns vattendistrikt.



Kommunen ansvarar för

Dricksvatten av god kvalitet
 Avloppshantering
 Dagvattenplanering
 Badplatser

Kommunen är tillsynsmyndighet

Tillsyn jordbruk
 Tillsyn enskilda avlopp
 Tillsyn dagvatten
 Tillsyn miljöfarlig verksamhet

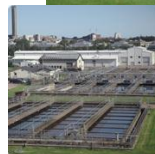
Hälsa



Estetik och hållbarhet



Teknik och säkerhet



Länsstyrelsens och Vattenmyndighetens roll

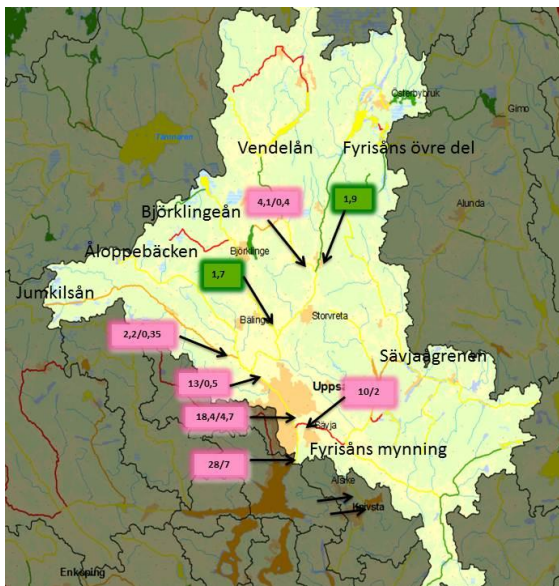
Vi tar fram status, åtgärdsbehov, åtgärdsförslag

Tillsyn
Tillsynsvägledning
Överprövning
Överklaganden

Dialogpartner! Ni kan alltid kontakta oss om ni vill ha underlag.



LÄNSSTYRELSEN
UPPSALA LÄN



En större tätorts påverkan på ett avrinningsområde

Transport in i Uppsala:

13 ton

Transport ut ur Uppsala:

18 ton, varav 4,2 ton måste åtgärdas för att god status ska uppnås

2,4 ton från Kungsängsverket

1,8 ton från dagvatten mm



LÄNSSTYRELSEN
UPPSALA LÄN

Framtida krav på reningsverk?

- Miljökvalitetsnormen kan motivera större krav på teknik och ekonomisk rimlighet om reningsverkets påverkan är stor.
- Åtgärdsprogrammet 2015 kommer att innehålla styrmedelsåtgärder.

Vad går att göra?

- Alla reningsverk ska vara moderna och rena både fosfor och kväve.
- Ledningsnät ska hålla god standard och vara rätt kopplade så inte spillvatten av misstag hamnar i dagvattennätet. Spillvatten och dagvatten är separerade.
- Risken för bräddning och läckage i ledningsnät, pumpstationer och reningsverk ska vara försvinnande liten.
- Reningsverkens drift ska optimeras utan rädsla för att tillsynsmyndigheten skärper utsläppskraven om utsläppskraven överträffas.



Dricksvattnet – fritt från giftiga ämnen, bakterier och parasiter

En självklarhet – eller?

Viktiga frågor

Finns reservvattentäkt?

Hur länge räcker vattnet i den?

Hur skyddas vattentillgångarna i kommunen?



Har kommunen en strategi för dagvattenhanteringen i översikts- och detaljplaneringen? Hur väl insatta i vattenförvaltningen och vattenarbetet är kommunens planerare?

Förebyggande arbete

Välj rätt byggmaterial
Skapa plats för regn
Använd markytor som reningssystem



LÄNSSTYRELSEN
UPPSALA LÄN

VA-
avgiften

Hur stor roll spelar VA-avgiften egentligen för valet av kommun att bo i?

Alla vet att VA-avgiften beror på befolkningstäthet, kommunens ekonomiska redovisningsteknik, naturgivna förutsättningar, AMBITIONSNIVÅ.



LÄNSSTYRELSEN
UPPSALA LÄN

**En framsynt kommun, med en vision om
framtida befolkningsökning, ser till av ha en
plan för hur VA, dricksvattenförsörjning och
dagvattenhantering får en hållbar lösning.
Den har också en långsiktig ekonomisk plan
för detta.**

Gunilla.lindgren@lansstyrelsen.se



LÄNSSTYRELSEN
UPPSALA LÄN