

## Utbyggnad av Södertälje kanal och sluss samt Mäljarfarlederna

Johan Axiö, Infrastrukturenheten



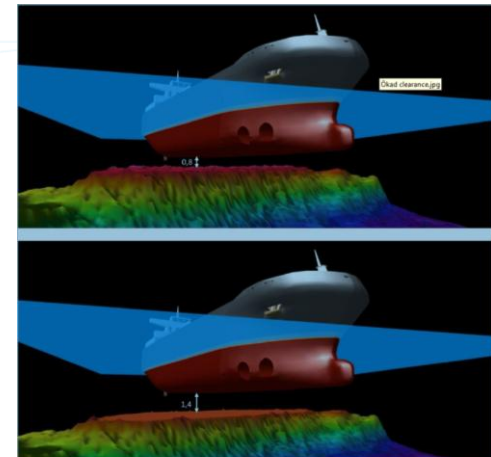
## Syfte

*Syftet med projektet är att förbättra sjösäkerheten och tillgängligheten i de allmänna farlederna genom Södertälje kanal till hamnarna i Västerås och Köping.*



## Bakgrund

- Behov: förbättrad säkerhet för sjötransporter
  - Begränsningar i Mäljarfarlederna och Södertälje sluss och kanal
- Åtgärd: Öka kapaciteten, förbättra säkerheten i transportsystemet samt möjliggöra ökade miljövänliga transporter med sjöfart
  - Skapar regional utveckling
  - Minskade emission per lastat ton
- Projektet ligger i nationella planen. Kostnaderna är kalkylerade till 1,5 miljarder.



Figur 3. Bilderna visar avstånd i meter mellan fartyg och sjöbotten på de avsnitt i farleden där det är som grundast, före (övre bild) och efter mudring (nedre bild).



## Finansiering

• Via anslag i nationella plan	1 033 miljoner
• Sjöfartsverket	200 miljoner
• Västmanlands län	100 miljoner
• Västerås stad	70 miljoner
• Köpings kommun	20 miljoner
• Mälarenergi	2 miljoner
• EU anslag	25 miljoner
<b>Summa:</b>	<b>1 450 miljoner</b>

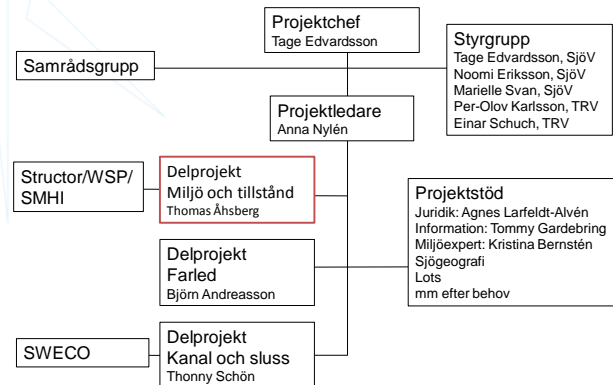


## Planerade åtgärder

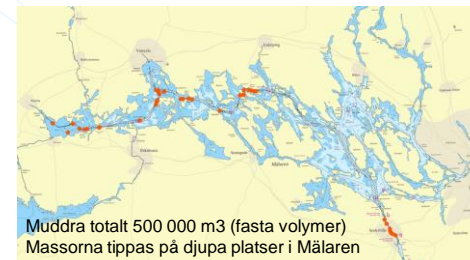
- **Utbyggnad av sluss** – bredda slussen, förlänga slussen, nya slussportar, erosionskydd, ny bro mm
- **Åtgärder i kanalen** – Bredda genom att sponta, muddra, erosionskydd mm
- **Fördjupa farlederna** – genom att muddra och spränga ökas tillåtet leddjup (båtens djup) från 6,8 meter till 7,0 meter. Farledsbredden anpassas till de nya maxfartygen. Marginalen till botten ökar i Mälaren från 0,8 meter till 1,4 meter.  
Svåra girar rätas ut.



## Projektorganisation



## Åtgärdsområden

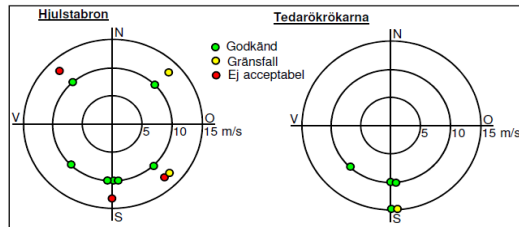


- Hitta tipplatser
- Bedöma spridningseffekter. Mälaren är vattenskyddsområde + yrkesfiske
- Hitta en bra logistik för effektiv produktion



## Åtgärder vid bropassagerna i Mälaren

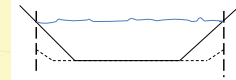
- Högeffektivt roder samt manöveregenskaper krävs.
- Bropassagerna i Mälaren, främst Hjulsta, kommer att bli dimensionerande ur vindsynpunkt: 10 m/s sannolik gräns.
- Kompletterande utredningar av brostöd och ledverk.



SIJOFARTSVERKET

## Åtgärder i kanalen

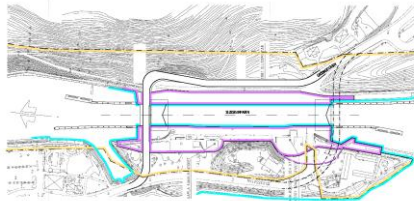
Bredda kanalen utan att ändra vattenspegeln.  
3 km spont.



SIJOFARTSVERKET

## Slussen

- Förlänga slussen genom att sätta nya portar utanför de gamla.
- Bredda slussen genom att delvis riva befintligt kajdäck.
- Bygga ny öppningsbar bro norr eller söder om slussen.



- Slussen ska vara i funktion hela tiden med undantag på några veckor.

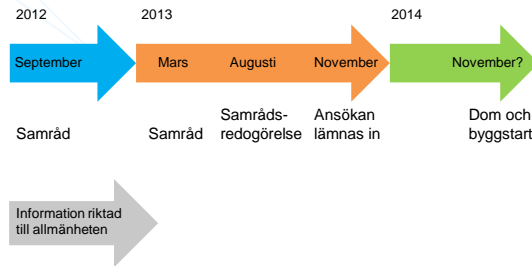
SIJOFARTSVERKET

## Pågående aktiviteter

- Arbete pågår med att ta fram en ansökan till miljödomstolen.
- Tidiga samråd pågår.
- Pågående utredningar:
  - Marinarkeologi
  - Masshantering med dumpningsplatser
  - Strömningsmodeller för Mälaren och spridningssimulering
  - Geotekniska undersökningar
  - Sedimentprovtagningar
  - Fiskeinventering
  - Naturskyddsområden mm
  - Simulering av farleden
  - Teknisk beskrivning – hur bygga om slussen med minimal avstängning

SIJOFARTSVERKET

## Samråd och ansökan



## Styrning och uppföljning konsultuppdragen

- Två uppdrag
  - MKB: ca 20 miljoner kronor
  - Teknisk beskrivning: ca 6 miljoner kronor
- Systematisk uppföljning
  - ATR-uppdelning (Arbete, Tid, Resurs)
  - Earned value (Utfört arbete ställs mot nedlagd tid)



## Kontaktuppgifter

Projektledare Anna Nylén  
Tfn: 010 -123 88 23  
E-post: [anna.nylen@trafikverket.se](mailto:anna.nylen@trafikverket.se)

[www.sakrafarleder.se](http://www.sakrafarleder.se)

